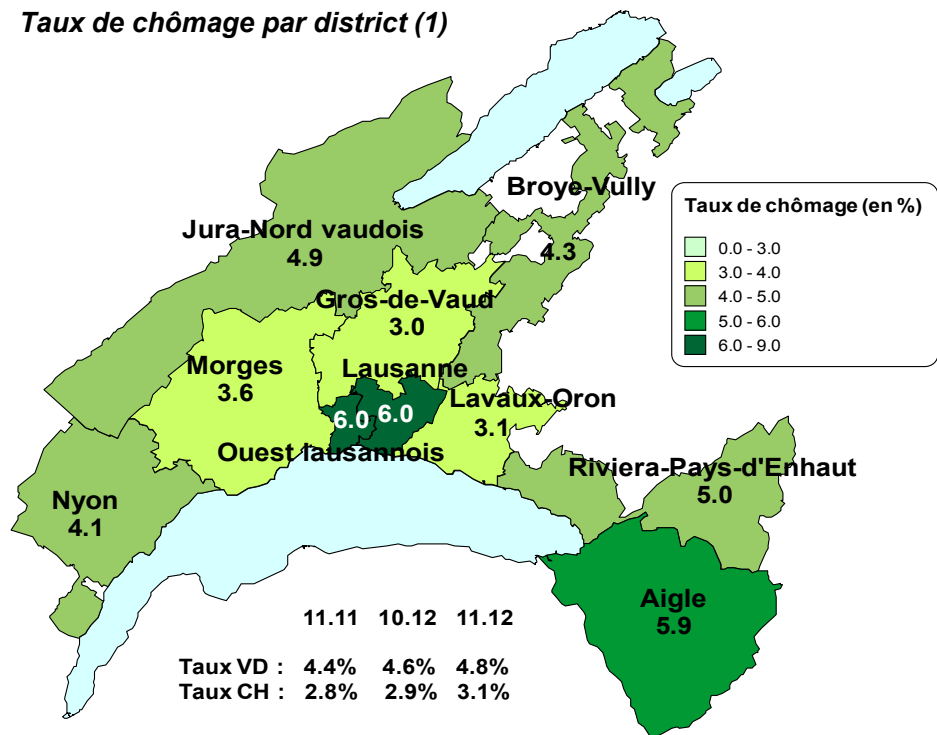
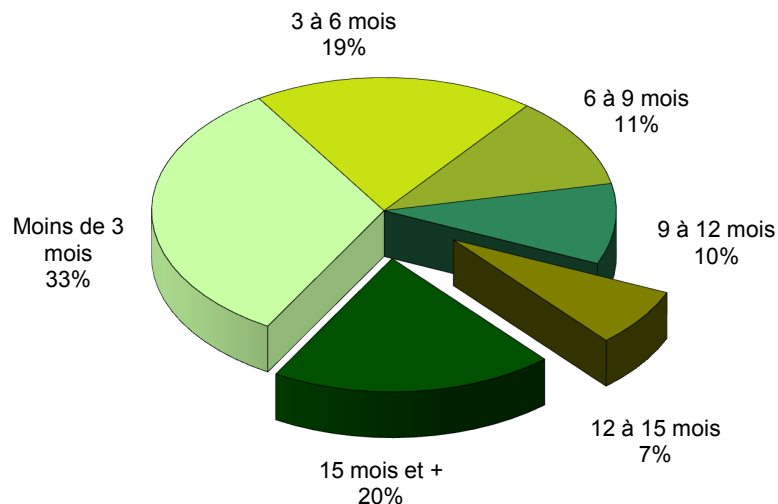


Taux de chômage par district (1)



1) Dès le mois de juin 2012, et ce rétroactivement depuis janvier 2010, le calcul du taux de chômage se base sur les chiffres de la population active du relevé structurel 2010.

Demands d'emploi selon la durée de recherche d'emploi



Effectifs en fin de mois	Demandeurs d'emploi (1)			Chômeurs (2)			Demandeurs d'emploi non Chômeurs		
		var. mensuelle	var. annuelle		var. mensuelle	var. annuelle		var. mensuelle	var. annuelle
Total	24'055	+4%	+7%	17'926	+3%	+9%	6'129	+6%	+3%
Taux (Population active RS 2010: 373'867)	6.4%			4.8%					
Selon le sexe									
Hommes	13'071	+6%	+10%	10'025	+6%	+11%	3'046	+8%	+8%
Femmes	10'984	+1%	+3%	7'901	+0%	+6%	3'083	+4%	-2%
Selon l'origine									
Suisses	11'771	+2%	+5%	8'730	+2%	+7%	3'041	+5%	-0%
Etrangers	12'284	+6%	+9%	9'196	+5%	+10%	3'088	+7%	+6%
Selon l'âge									
Moins de 20 ans	807	+0%	+4%	393	-8%	-9%	414	+10%	+20%
20 à 29 ans	5'591	+4%	+8%	4'438	+3%	+10%	1'153	+7%	+0%
30 à 39 ans	6'666	+5%	+8%	5'045	+4%	+10%	1'621	+6%	+4%
40 à 49 ans	5'791	+5%	+7%	4'258	+4%	+8%	1'533	+5%	+4%
50 à 59 ans	3'933	+4%	+8%	2'874	+3%	+10%	1'059	+5%	+2%
60 ans et plus	1'267	+2%	-0%	918	+1%	+5%	349	+4%	-13%
Selon la branche économique (NOGA 2008)									
Agriculture, sylviculture et pêche	176	+7%	+4%	125	+6%	+1%	51	+11%	+11%
Aliments, boissons et tabac	291	-0%	+5%	221	+0%	+8%	70	-3%	-3%
Industrie du papier, imprimerie	142	+3%	-13%	106	+1%	-6%	36	+9%	-29%
Industrie chimique, raffinage de pétrole	162	+19%	+18%	132	+20%	+33%	30	+15%	-21%
Métallurgie, produits métalliques	335	+7%	+17%	255	+9%	+20%	80	+1%	+8%
Electrotechnique, électronique, horlogerie, optique	357	+2%	-8%	279	+1%	-7%	78	+5%	-10%
Fabrication de machines	224	+3%	+14%	188	+3%	+18%	36	+6%	-5%
Fabrication de véhicules	44	+2%	+22%	37	-3%	+23%	7	+40%	+17%
Fabrication de meubles; Réparation de machines	185	+11%	+12%	142	+18%	+20%	43	-9%	-9%
Production et distribution d'énergie	60	+9%	+22%	47	+4%	+27%	13	+30%	+8%
Recyclage; traitement et distribution d'eau	48	-2%	+26%	38	-14%	+31%	10	+100%	+11%
Construction	1'609	+25%	+36%	1'226	+26%	+38%	383	+22%	+29%
Commerce et réparation d'auto. et moto.	393	+10%	+22%	298	+8%	+22%	95	+17%	+20%
Commerce de gros	1'173	+3%	-1%	909	+3%	+3%	264	-0%	-12%
Commerce de détail	2'123	+5%	+2%	1'535	+3%	+4%	588	+11%	-0%
Transports et entreposage	676	+6%	+10%	509	+5%	+14%	167	+10%	+0%
Hébergement et restauration	2'416	+6%	+2%	1'762	+8%	+2%	654	+3%	+3%
Informatique	313	+4%	-1%	254	+2%	-2%	59	+11%	+2%
Banque	629	+8%	+24%	506	+9%	+21%	123	+5%	+38%
Assurances	192	+5%	-4%	162	+8%	+3%	30	-9%	-27%
Activités immobilières	267	+9%	+16%	188	+9%	+12%	79	+8%	+27%
Recherche et développement	108	+5%	+7%	90	+10%	+20%	18	-14%	-31%
Activités de services administratifs	2'251	+3%	-16%	1'526	+3%	-20%	725	+3%	-4%
Administration publique	537	+1%	+5%	382	-3%	+9%	155	+12%	-2%
Enseignement	977	-1%	-15%	633	-2%	-10%	344	+3%	-23%
Santé humaine et action sociale	1'705	+4%	+2%	1'198	+3%	+5%	507	+8%	-3%
Autres activités de service	602	+8%	+1%	430	+6%	+1%	172	+14%	+0%

Flux mensuels

Flux mensuels	Demandeurs d'emploi (1)			Chômeurs (2)			Demandeurs d'emploi non Chômeurs		
		var. mensuelle	var. annuelle		var. mensuelle	var. annuelle		var. mensuelle	var. annuelle
Nouvelles inscriptions	3'551	+7%	+10%	3'426	+6%	+9%	125	+39%	+56%
Transfert de demandeur d'emploi non chômeur à chômeur				884			-884		
Transfert de chômeur à demandeur d'emploi non chômeur				-1'677			1'677		
Annulations de dossiers	2'625	-3%	+12%	2'052	+0%	+15%	573	-13%	+2%
Solde	926			581			345		
Selon le motif d'annulation									
Retour vers l'emploi	1'450	-4%	+10%	1'050	+1%	+15%	400	-15%	+0%
Sans emploi	1'174	-2%	+14%	1'001	+0%	+15%	173	-9%	+5%
Inconnu	1	-50%	+0%	1	-50%	+0%			

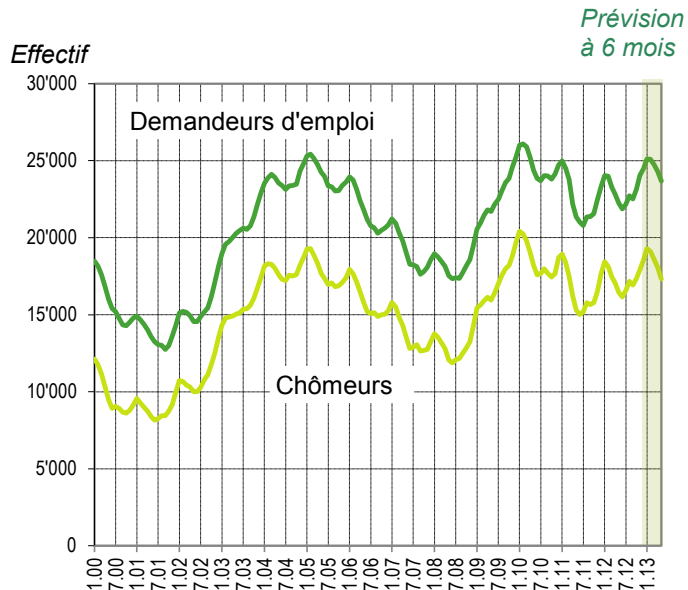
(1) Toute personne inscrite à un office régional de placement (ORP).

(2) Tout demandeur d'emploi qui ne travaille pas et est disponible de suite en vue d'un placement.

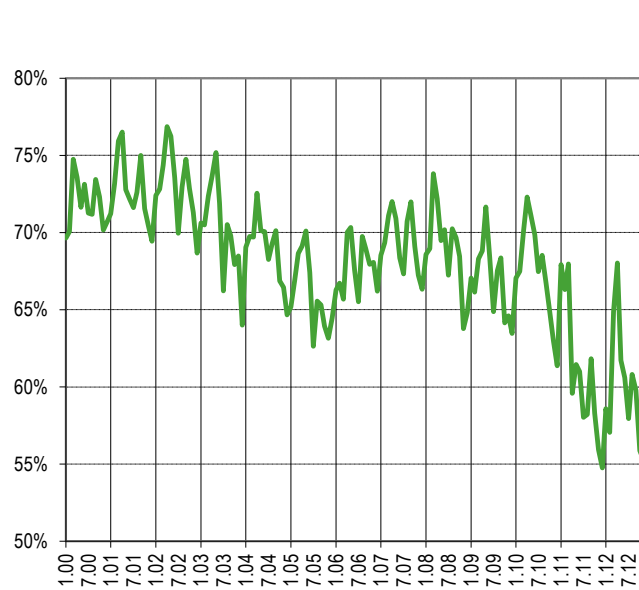
Sources : STATVD - PISE, PLASTA - SECO, Service de l'emploi du canton de Vaud.



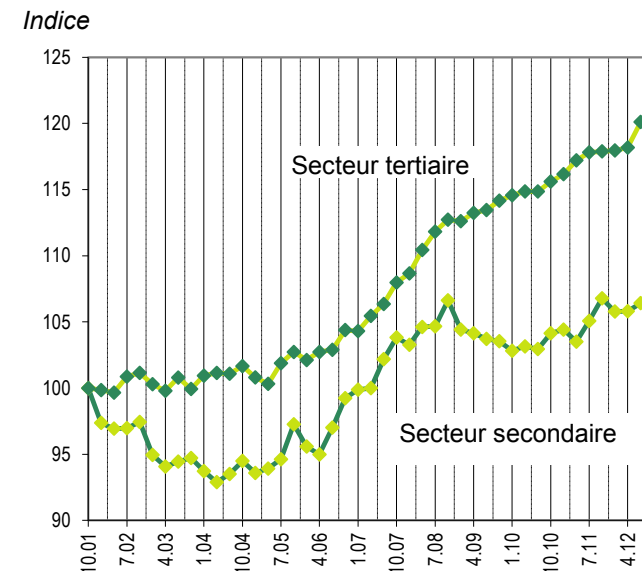
Evolution des demandeurs d'emploi



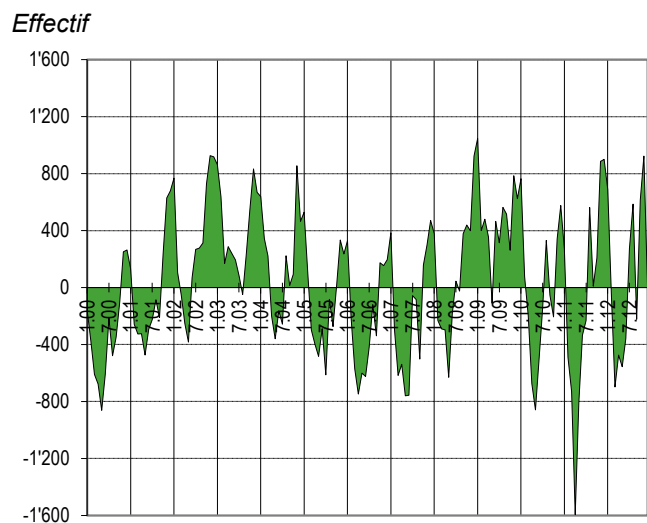
Taux de retour à l'emploi des demandeurs d'emploi



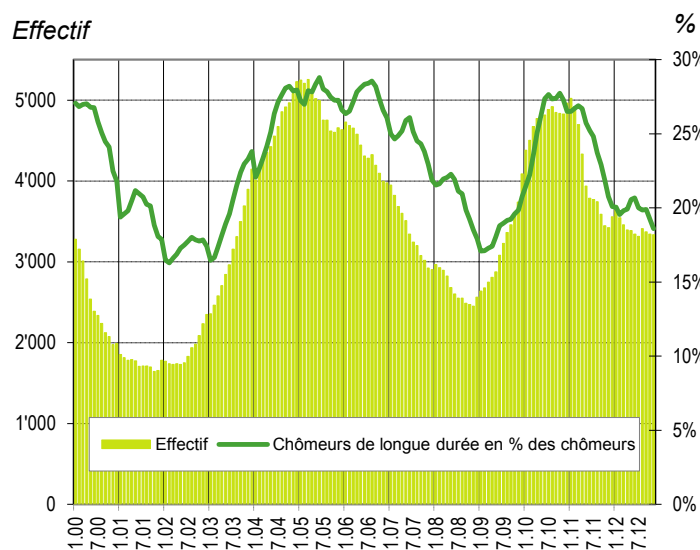
Indice de l'emploi dans les secteurs secondaire et tertiaire* (100 = octobre 2001)



Demandeurs d'emploi : inscriptions moins annulations

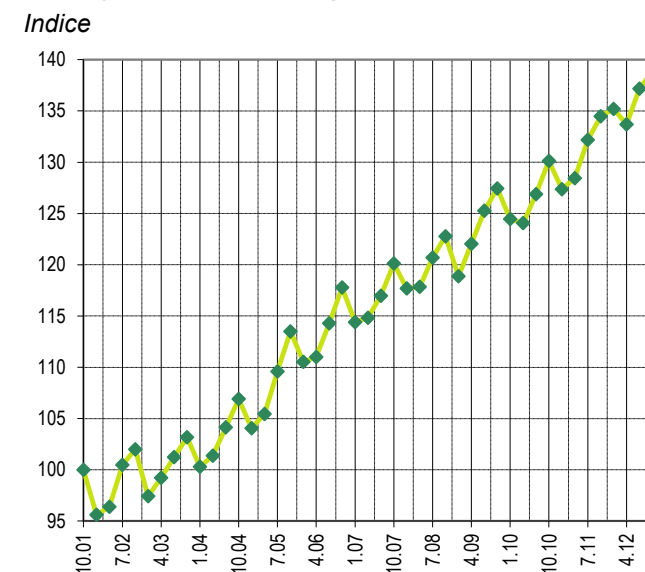


Chômeurs de longue durée (2)



(2) Personnes ayant une durée de chômage de plus d'une année.

Indice de l'emploi dans la construction* (100 = octobre 2001)



Sources*: OFS, Fédération vaudoise des entrepreneurs