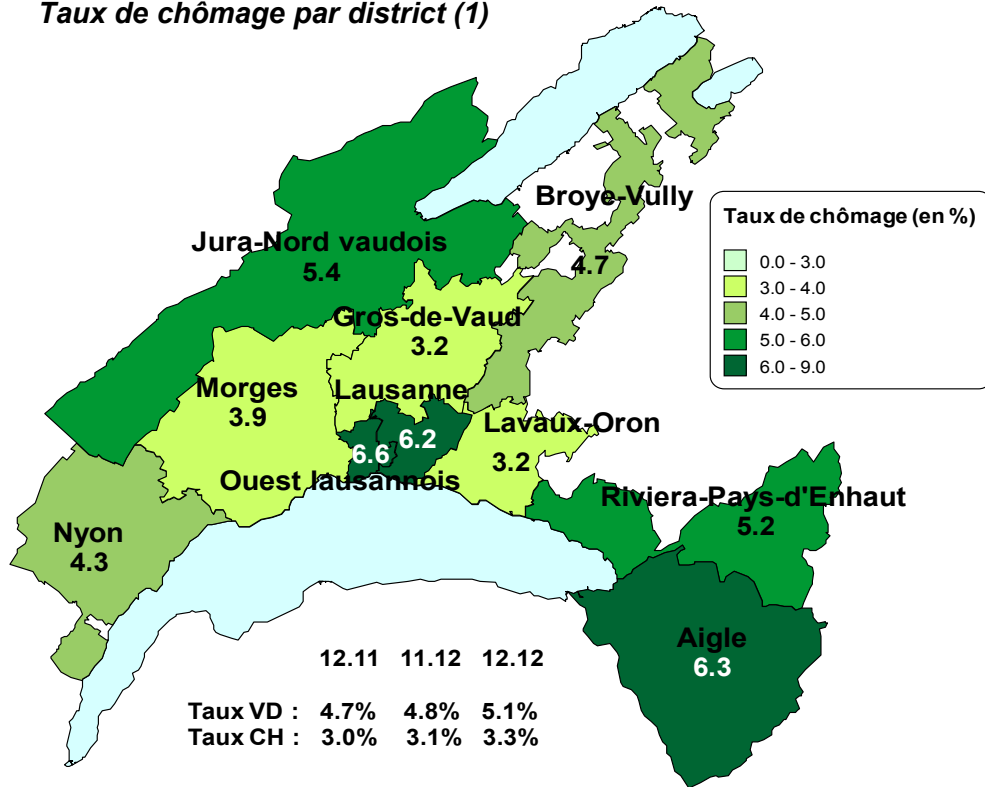
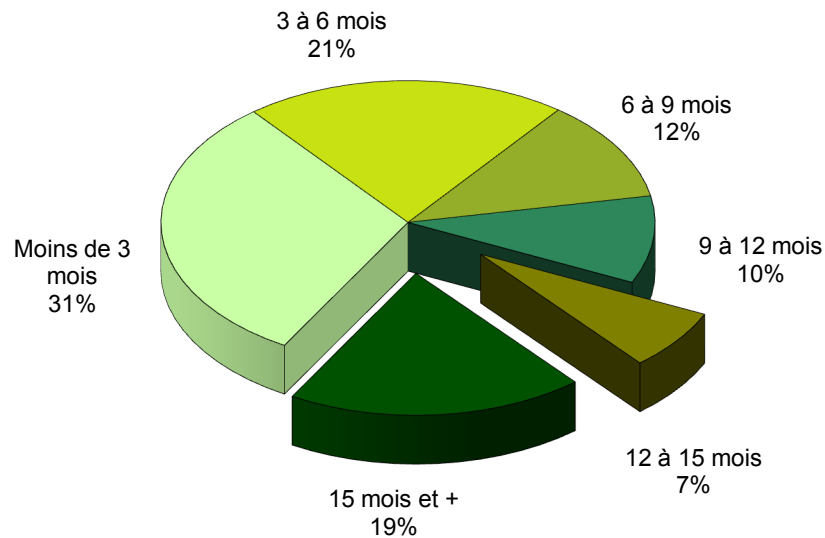


Taux de chômage par district (1)



1) Dès le mois de juin 2012, et ce rétroactivement depuis janvier 2010, le calcul du taux de chômage se base sur les chiffres de la population active du relevé structurel 2010.

Demandeurs d'emploi selon la durée de recherche d'emploi



Effectifs en fin de mois

	Demandeurs d'emploi (1)			Chômeurs (2)			Demandeurs d'emploi non chômeurs		
		var. mensuelle	var. annuelle		var. mensuelle	var. annuelle		var. mensuelle	var. annuelle
Total	24'961	+4%	+7%	19'065	+6%	+8%	5'896	-4%	+4%
Taux (Population active RS 2010 : 373'867)	6.7%			5.1%					
Selon le sexe									
Hommes	13'930	+7%	+10%	11'033	+10%	+10%	2'897	-5%	+10%
Femmes	11'031	+0%	+3%	8'032	+2%	+4%	2'999	-3%	-0%
Selon l'origine									
Suisses	11'973	+2%	+4%	9'009	+3%	+5%	2'964	-3%	+2%
Etrangers	12'988	+6%	+9%	10'056	+9%	+10%	2'932	-5%	+6%
Selon l'âge									
Moins de 20 ans	794	-2%	+8%	393	+0%	+4%	401	-3%	+12%
20 à 29 ans	5'772	+3%	+7%	4'609	+4%	+7%	1'163	+1%	+4%
30 à 39 ans	6'937	+4%	+8%	5'417	+7%	+9%	1'520	-6%	+5%
40 à 49 ans	6'065	+5%	+7%	4'593	+8%	+7%	1'472	-4%	+7%
50 à 59 ans	4'127	+5%	+8%	3'118	+8%	+10%	1'009	-5%	+3%
60 ans et plus	1'266	-0%	-4%	935	+2%	-1%	331	-5%	-11%
Selon la branche économique (NOGA 2008)									
Agriculture, sylviculture et pêche	205	+16%	+13%	159	+27%	+20%	46	-10%	-6%
Aliments, boissons et tabac	294	+1%	+10%	228	+3%	+13%	66	-6%	+2%
Industrie du papier, imprimerie	146	+3%	-12%	105	-1%	-12%	41	+14%	-11%
Industrie chimique, raffinage de pétrole	171	+6%	+31%	138	+5%	+31%	33	+10%	+27%
Métallurgie, produits métalliques	347	+4%	+18%	272	+7%	+24%	75	-6%	+1%
Electrotechnique, électronique, horlogerie, optique	380	+6%	-2%	306	+10%	-1%	74	-5%	-8%
Fabrication de machines	228	+2%	+11%	188	+0%	+14%	40	+11%	-2%
Fabrication de véhicules	44	+0%	+22%	37	+0%	+32%	7	+0%	-13%
Fabrication de meubles; Réparation de machines	195	+5%	+16%	146	+3%	+22%	49	+14%	+2%
Production et distribution d'énergie	65	+8%	+35%	56	+19%	+51%	9	-31%	-18%
Recyclage; traitement et distribution d'eau	50	+4%	+28%	40	+5%	+25%	10	+0%	+43%
Construction	2'074	+29%	+50%	1'719	+40%	+51%	355	-7%	+44%
Commerce et réparation d'auto. et moto.	396	+1%	+21%	315	+6%	+25%	81	-15%	+9%
Commerce de gros	1'208	+3%	+2%	946	+4%	+4%	262	-1%	-5%
Commerce de détail	2'120	-0%	+3%	1'553	+1%	+4%	567	-4%	-0%
Transports et entreposage	694	+3%	+14%	537	+6%	+21%	157	-6%	-7%
Hébergement et restauration	2'431	+1%	+6%	1'795	+2%	+6%	636	-3%	+6%
Informatique	329	+5%	+3%	272	+7%	+1%	57	-3%	+10%
Banque	643	+2%	+25%	523	+3%	+18%	120	-2%	+64%
Assurances	199	+4%	-4%	169	+4%	-2%	30	+0%	-14%
Activités immobilières	263	-1%	+12%	191	+2%	+9%	72	-9%	+20%
Recherche et développement	108	+0%	+14%	91	+1%	+26%	17	-6%	-26%
Activités de services administratifs	2'354	+5%	-19%	1'659	+9%	-25%	695	-4%	+0%
Administration publique	540	+1%	+5%	392	+3%	+6%	148	-5%	+2%
Enseignement	971	-1%	-11%	639	+1%	-2%	332	-3%	-25%
Santé humaine et action sociale	1'730	+1%	+6%	1'255	+5%	+10%	475	-6%	-2%
Autres activités de service	623	+3%	+3%	456	+6%	+3%	167	-3%	+2%

Flux mensuels

	Demandeurs d'emploi (1)			Chômeurs (2)			Demandeurs d'emploi non chômeurs		
		var. mensuelle	var. annuelle		var. mensuelle	var. annuelle		var. mensuelle	var. annuelle
Nouvelles inscriptions	2'831	-20%	+3%	2'692	-21%	+1%	143	+11%	+104%
Transfert de demandeur d'emploi non chômeur à chômeur				1'035			-1'035		
Transfert de chômeur à demandeur d'emploi non chômeur				-1'095			1'095		
Annulations de dossiers	1'925	-27%	+5%	1'493	-27%	+8%	436	-24%	-6%
Solde	906			1'139			-233		
Selon le motif d'annulation									
Retour vers l'emploi	1'093	-25%	+8%	793	-24%	+16%	300	-25%	-7%
Sans emploi	831	-29%	-0%	695	-31%	+1%	136	-21%	-4%
Inconnu	0	-100%	-100%		-100%	-100%			

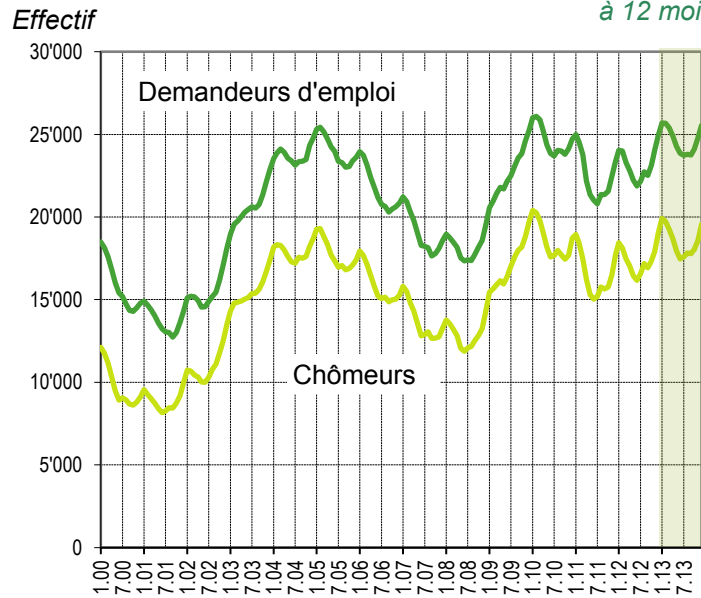
(1) Toute personne inscrite à un office régional de placement (ORP).

(2) Tout demandeur d'emploi qui ne travaille pas et est disponible de suite en vue d'un placement.

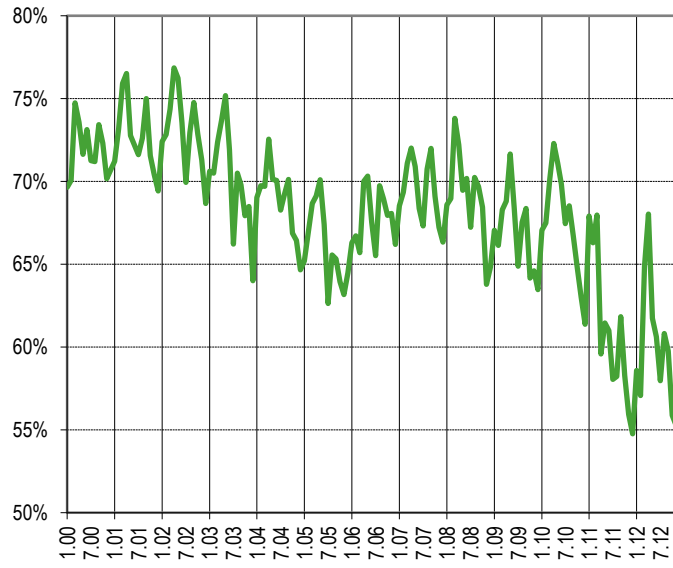
Sources : STATVD - PISE, PLASTA - SECO, Service de l'emploi du canton de Vaud.

Evolution des demandeurs d'emploi

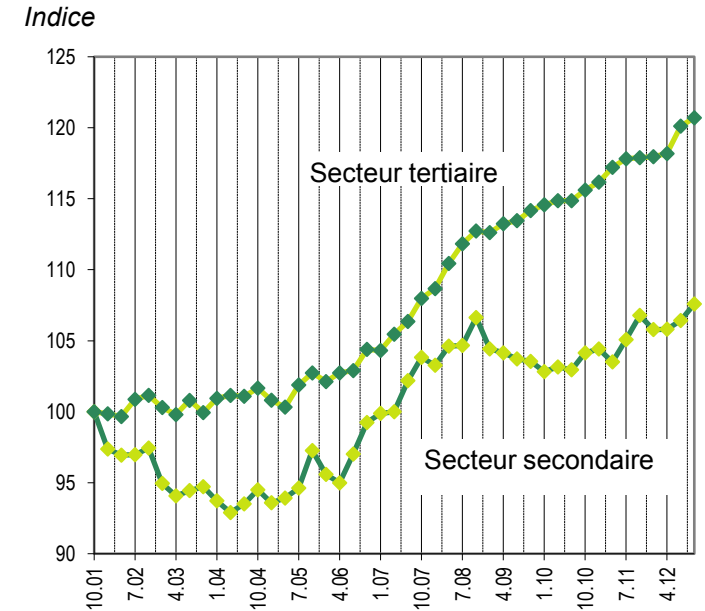
Prévision
à 12 mois



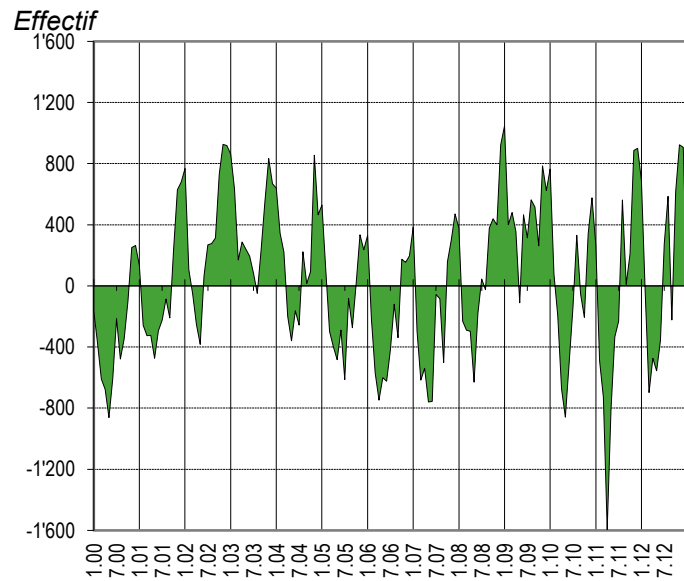
Taux de retour à l'emploi des demandeurs d'emploi



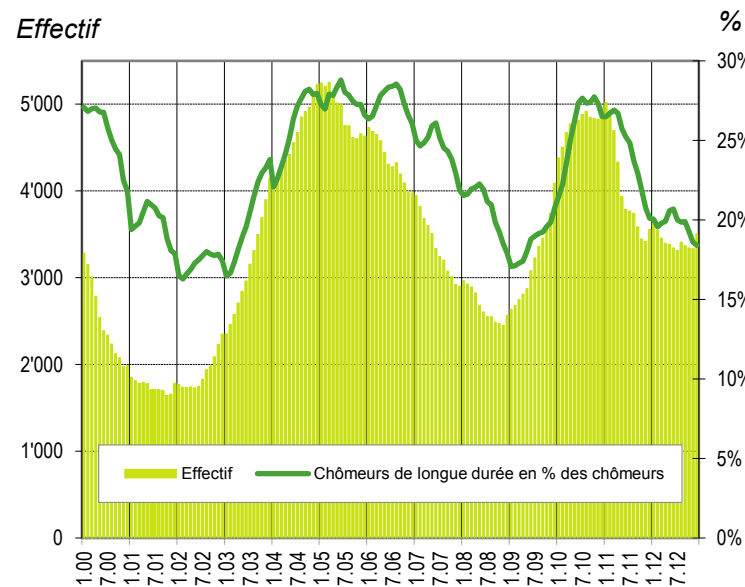
Indice de l'emploi dans les secteurs secondaire et tertiaire* (100 = octobre 2001)



Demandeurs d'emploi : inscriptions moins annulations

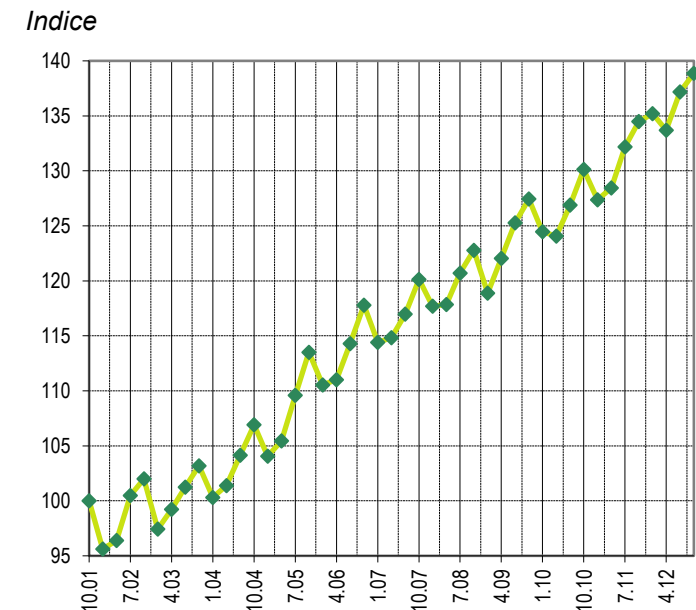


Chômeurs de longue durée (2)



(2) Personnes ayant une durée de chômage de plus d'une année.

Indice de l'emploi dans la construction* (100 = octobre 2001)



Sources*: OFS, Fédération vaudoise des entrepreneurs