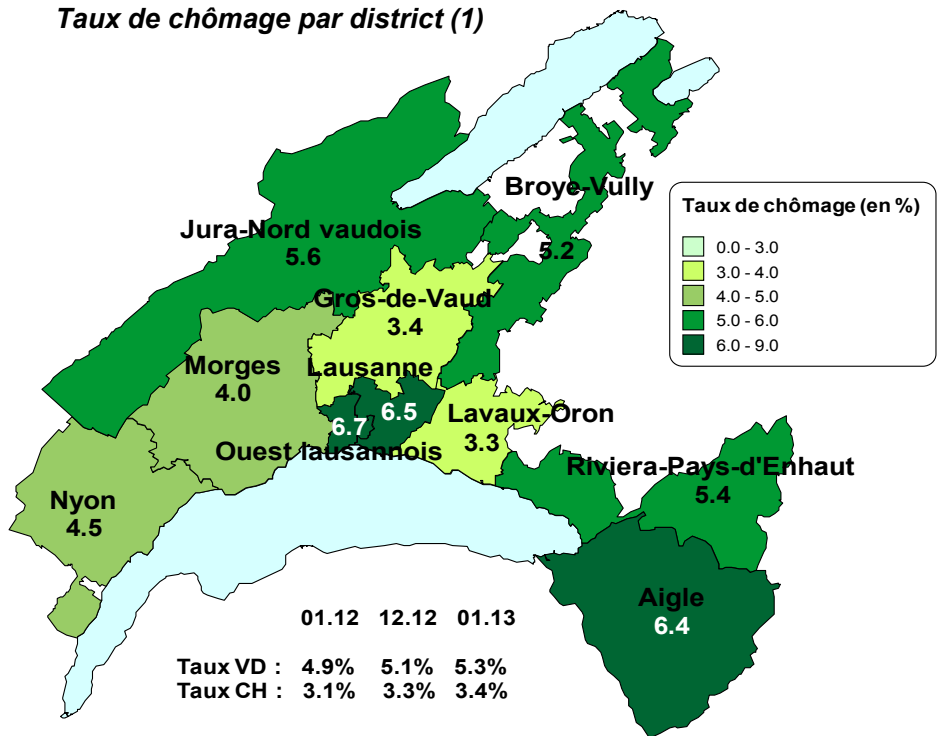
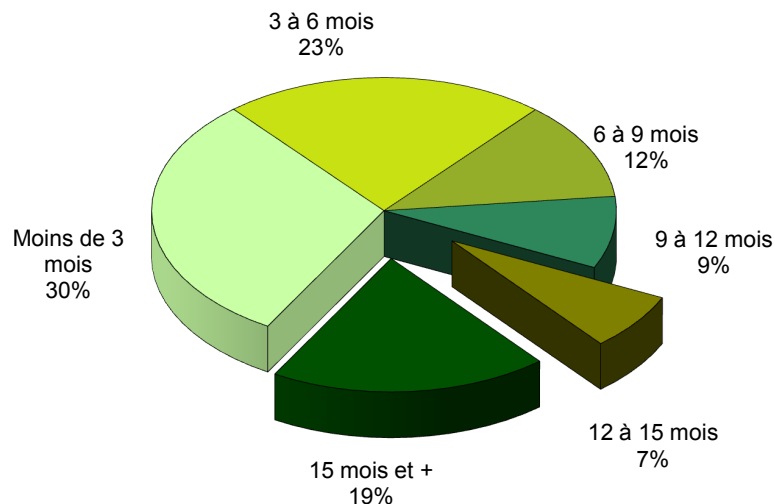


Taux de chômage par district (1)



1) Dès le mois de juin 2012, et ce rétroactivement depuis janvier 2010, le calcul du taux de chômage se base sur les chiffres de la population active du relevé structurel 2010.

Demandeurs d'emploi selon la durée de recherche d'emploi



Effectifs en fin de mois

	Demandeurs d'emploi (1)			Chômeurs (2)			Demandeurs d'emploi non chômeurs		
		var. mensuelle	var. annuelle		var. mensuelle	var. annuelle		var. mensuelle	var. annuelle
Total	25'748	+3%	+7%	19'861	+4%	+8%	5'887	-0%	+5%
Taux (Population active RS 2010 : 373'867)	6.9%			5.3%					
Selon le sexe									
Hommes	14'408	+3%	+10%	11'539	+5%	+10%	2'869	-1%	+11%
Femmes	11'340	+3%	+4%	8'322	+4%	+5%	3'018	+1%	+0%
Selon l'origine									
Suisses	12'361	+3%	+5%	9'360	+4%	+5%	3'001	+1%	+6%
Etrangers	13'387	+3%	+9%	10'501	+4%	+10%	2'886	-2%	+4%
Selon l'âge									
Moins de 20 ans	795	+0%	+6%	386	-2%	-4%	409	+2%	+18%
20 à 29 ans	5'997	+4%	+6%	4'844	+5%	+7%	1'153	-1%	+5%
30 à 39 ans	7'222	+4%	+9%	5'705	+5%	+11%	1'517	-0%	+3%
40 à 49 ans	6'199	+2%	+7%	4'729	+3%	+8%	1'470	-0%	+6%
50 à 59 ans	4'258	+3%	+8%	3'237	+4%	+8%	1'021	+1%	+7%
60 ans et plus	1'277	+1%	-4%	960	+3%	-2%	317	-4%	-10%
Selon la branche économique (NOGA 2008)									
Agriculture, sylviculture et pêche	219	+7%	+13%	168	+6%	+11%	51	+11%	+21%
Aliments, boissons et tabac	309	+5%	+10%	243	+7%	+16%	66	+0%	-7%
Industrie du papier, imprimerie	157	+8%	-3%	111	+6%	-9%	46	+12%	+15%
Industrie chimique, raffinage de pétrole	185	+8%	+46%	148	+7%	+38%	37	+12%	+85%
Métallurgie, produits métalliques	341	-2%	+16%	269	-1%	+22%	72	-4%	-3%
Electrotechnique, électronique, horlogerie, optique	380	+0%	-1%	309	+1%	+2%	71	-4%	-12%
Fabrication de machines	233	+2%	+10%	199	+6%	+11%	34	-15%	+3%
Fabrication de véhicules	46	+5%	+28%	42	+14%	+56%	4	-43%	-56%
Fabrication de meubles; Réparation de machines	200	+3%	+23%	153	+5%	+31%	47	-4%	+2%
Production et distribution d'énergie	67	+3%	+34%	55	-2%	+38%	12	+33%	+20%
Recyclage, traitement et distribution d'eau	54	+8%	+50%	44	+10%	+47%	10	+0%	+67%
Construction	2'345	+13%	+59%	1'982	+15%	+61%	363	+2%	+49%
Commerce et réparation d'auto. et moto.	425	+7%	+20%	350	+11%	+26%	75	-7%	-1%
Commerce de gros	1'252	+4%	+7%	978	+3%	+10%	274	+5%	-1%
Commerce de détail	2'182	+3%	+3%	1'627	+5%	+4%	555	-2%	+0%
Transports et entreposage	719	+4%	+15%	555	+3%	+19%	164	+4%	+2%
Hébergement et restauration	2'482	+2%	+6%	1'833	+2%	+6%	649	+2%	+7%
Informatique	345	+5%	+7%	280	+3%	+4%	65	+14%	+20%
Banque	667	+4%	+23%	547	+5%	+17%	120	+0%	+60%
Assurances	207	+4%	+1%	174	+3%	+1%	33	+10%	+6%
Activités immobilières	270	+3%	+8%	203	+6%	+13%	67	-7%	-4%
Recherche et développement	117	+8%	+33%	98	+8%	+48%	19	+12%	-14%
Activités de services administratifs	2'389	+1%	-22%	1'727	+4%	-27%	662	-5%	-4%
Administration publique	567	+5%	+11%	421	+7%	+13%	146	-1%	+7%
Enseignement	974	+0%	-8%	634	-1%	+1%	340	+2%	-22%
Santé humaine et action sociale	1'778	+3%	+11%	1'291	+3%	+15%	487	+3%	+2%
Autres activités de service	640	+3%	+8%	475	+4%	+11%	165	-1%	+1%

Flux mensuels

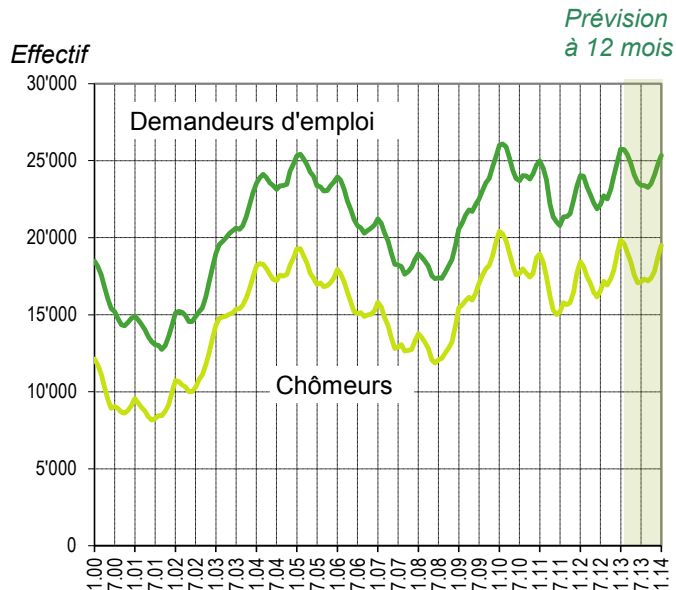
	Demandeurs d'emploi (1)			Chômeurs (2)			Demandeurs d'emploi non chômeurs		
		var. mensuelle	var. annuelle		var. mensuelle	var. annuelle		var. mensuelle	var. annuelle
Nouvelles inscriptions	3'382	+19%	+7%	3'235	+20%	+5%	147	+1%	+93%
Transfert de demandeur d'emploi non chômeur à chômeur				1'191			-1'191		
Transfert de chômeur à demandeur d'emploi non chômeur				-1'686			1'686		
Annulations de dossiers	2'595	+35%	+5%	1'944	+31%	+4%	651	+49%	+7%
Solde	787			796			-9		
Selon le motif d'annulation									
Retour vers l'emploi	1'562	+43%	+8%	1'093	+38%	+8%	469	+56%	+9%
Sans emploi	1'032	+24%	+1%	850	+22%	+0%	182	+34%	+3%
Inconnu	1	-100%	-50%	1	-100%	-50%			

(1) Toute personne inscrite à un office régional de placement (ORP).

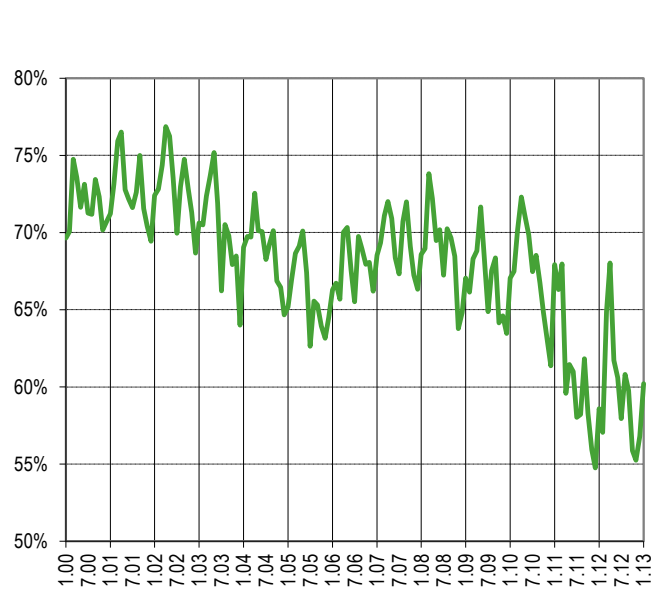
(2) Tout demandeur d'emploi qui ne travaille pas et est disponible de suite en vue d'un placement.

Sources : STATVD - PISE, PLASTA - SECO, Service de l'emploi du canton de Vaud.

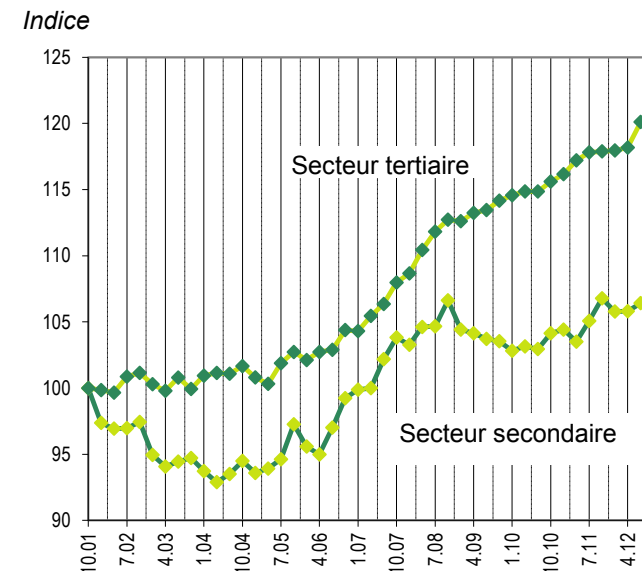
Evolution des demandeurs d'emploi



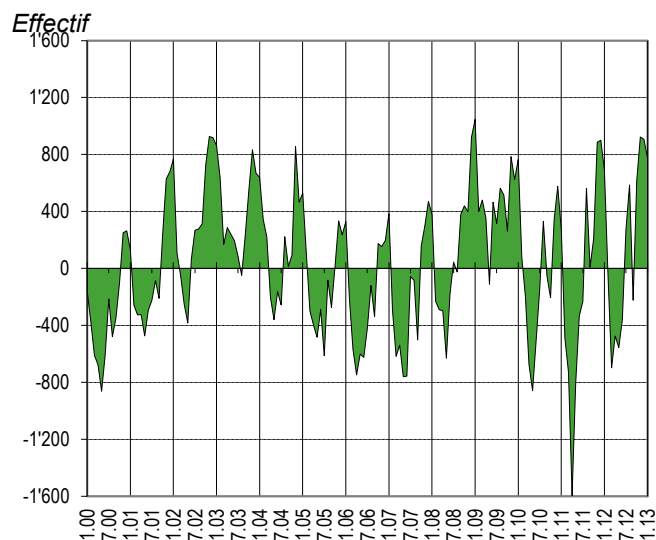
Taux de retour à l'emploi des demandeurs d'emploi



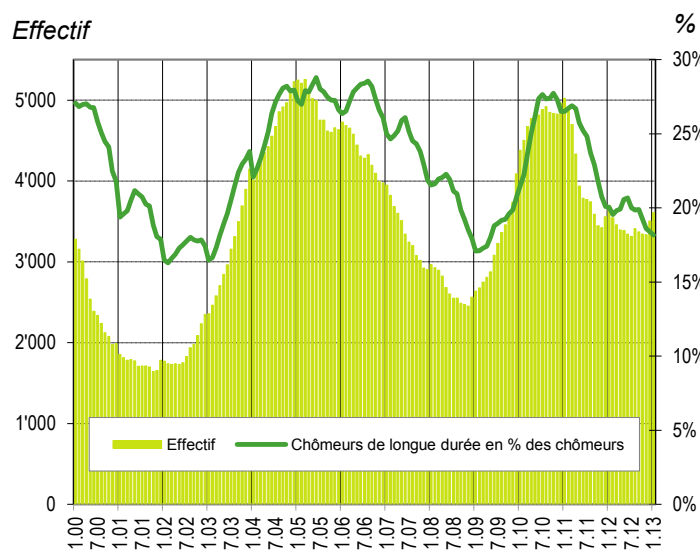
Indice de l'emploi dans les secteurs secondaire et tertiaire* (100 = octobre 2001)



Demandeurs d'emploi : inscriptions moins annulations

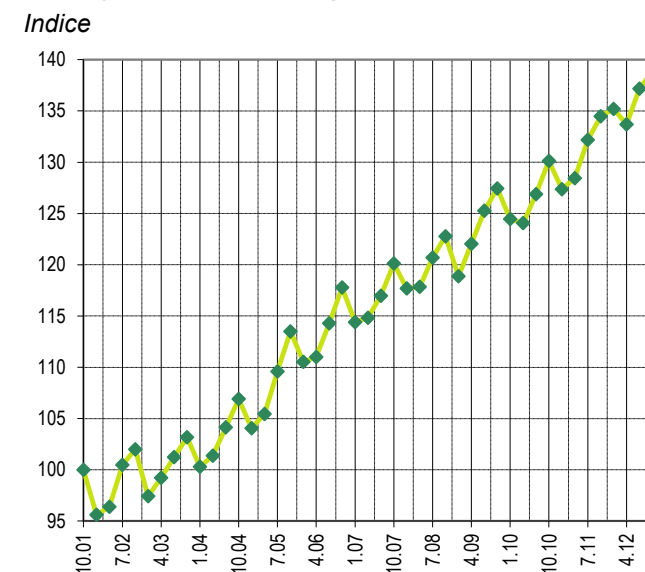


Chômeurs de longue durée (2)



(2) Personnes ayant une durée de chômage de plus d'une année.

Indice de l'emploi dans la construction* (100 = octobre 2001)



Sources*: OFS, Fédération vaudoise des entrepreneurs