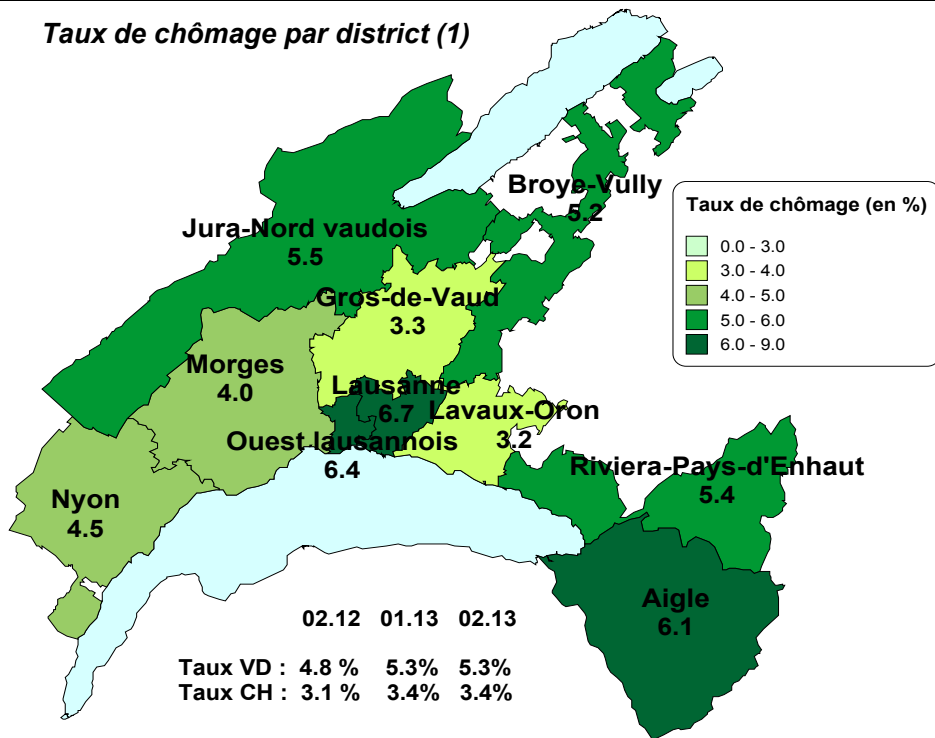
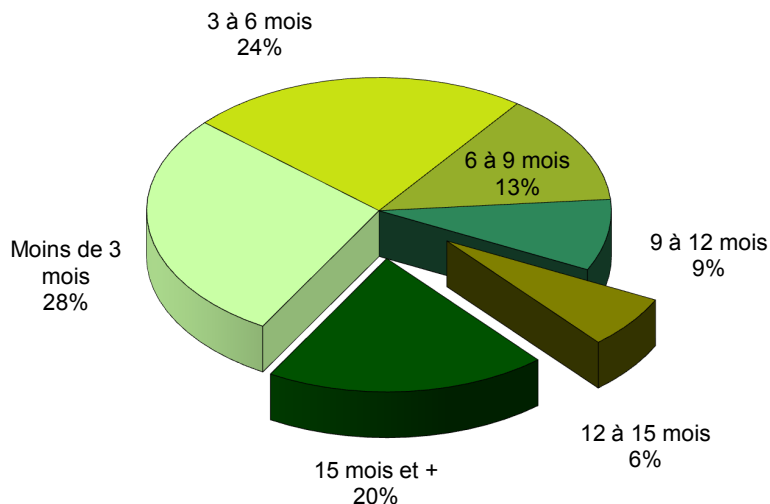


Taux de chômage par district (1)



1) Dès le mois de juin 2012, et ce rétroactivement depuis janvier 2010, le calcul du taux de chômage se base sur les chiffres de la population active du relevé structurel 2010.

Demands d'emploi selon la durée de recherche d'emploi



Effectifs en fin de mois

	Demandeurs d'emploi (1)			Chômeurs (2)			Demandeurs d'emploi non Chômeurs		
		var. mensuelle	var. annuelle		var. mensuelle	var. annuelle		var. mensuelle	var. annuelle
Total	25'788	+0%	+7%	19'701	-1%	+9%	6'087	+3%	+4%
Taux (Population active RS 2010 : 373'867)	6.9%			5.3%					
<i>Selon le sexe</i>									
Hommes	14'445	+0%	+10%	11'425	-1%	+10%	3'020	+5%	+9%
Femmes	11'343	+0%	+5%	8'276	-1%	+7%	3'067	+2%	-1%
<i>Selon l'origine</i>									
Suisses	12'307	-0%	+5%	9'266	-1%	+6%	3'041	+1%	+3%
Etrangers	13'481	+1%	+9%	10'435	-1%	+11%	3'046	+6%	+4%
<i>Selon l'âge</i>									
Moins de 20 ans	800	+1%	+11%	462	+20%	+22%	338	-17%	-1%
20 à 29 ans	5'936	-1%	+6%	4'755	-2%	+7%	1'181	+2%	+2%
30 à 39 ans	7'232	+0%	+9%	5'579	-2%	+10%	1'653	+9%	+5%
40 à 49 ans	6'259	+1%	+9%	4'749	+0%	+10%	1'510	+3%	+5%
50 à 59 ans	4'294	+1%	+9%	3'205	-1%	+8%	1'089	+7%	+9%
60 ans et plus	1'267	-1%	-4%	951	-1%	-1%	316	-0%	-13%
<i>Selon la branche économique (NOGA 2008)</i>									
Agriculture, sylviculture et pêche	214	-2%	+14%	165	-2%	+13%	49	-4%	+20%
Aliments, boissons et tabac	322	+4%	+10%	256	+5%	+17%	66	+0%	-12%
Industrie du papier, imprimerie	157	+0%	-1%	110	-1%	-6%	47	+2%	+12%
Industrie chimique, raffinage de pétrole	211	+14%	+62%	171	+16%	+54%	40	+8%	+111%
Métallurgie, produits métalliques	343	+1%	+18%	267	-1%	+23%	76	+6%	+3%
Electrotechnique, électronique, horlogerie, optique	381	+0%	+0%	304	-2%	+7%	77	+8%	-20%
Fabrication de machines	233	+0%	+9%	195	-2%	+7%	38	+12%	+27%
Fabrication de véhicules	45	-2%	+32%	36	-14%	+50%	9	+125%	-10%
Fabrication de meubles; Réparation de machines	193	-4%	+21%	146	-5%	+30%	47	+0%	+0%
Production et distribution d'énergie	63	-6%	+26%	54	-2%	+46%	9	-25%	-31%
Recyclage; traitement et distribution d'eau	55	+2%	+41%	43	-2%	+30%	12	+20%	+100%
Construction	2'374	+1%	+61%	1'936	-2%	+65%	438	+21%	+48%
Commerce et réparation d'auto. et moto.	416	-2%	+17%	338	-3%	+24%	78	+4%	-8%
Commerce de gros	1'288	+3%	+11%	1'003	+3%	+14%	285	+4%	+1%
Commerce de détail	2'168	-1%	+3%	1'617	-1%	+5%	551	-1%	-2%
Transports et entreposage	728	+1%	+15%	557	+0%	+23%	171	+4%	-4%
Hébergement et restauration	2'477	-0%	+8%	1'829	-0%	+9%	648	-0%	+3%
Informatique	357	+3%	+13%	279	-0%	+11%	78	+20%	+20%
Banque	666	-0%	+24%	540	-1%	+15%	126	+5%	+77%
Assurances	206	-0%	-0%	172	-1%	+2%	34	+3%	-11%
Activités immobilières	265	-2%	+8%	203	+0%	+12%	62	-7%	-3%
Recherche et développement	122	+4%	+33%	98	+0%	+48%	24	+26%	-8%
Activités de services administratifs	2'344	-2%	-24%	1'685	-2%	-28%	659	-0%	-12%
Administration publique	574	+1%	+16%	414	-2%	+15%	160	+10%	+19%
Enseignement	978	+0%	-4%	638	+1%	+7%	340	+0%	-19%
Santé humaine et action sociale	1'788	+1%	+11%	1'289	-0%	+16%	499	+2%	+1%
Autres activités de service	642	+0%	+9%	469	-1%	+11%	173	+5%	+5%

Flux mensuels

	Demandeurs d'emploi (1)			Chômeurs (2)			Demandeurs d'emploi non Chômeurs		
		var. mensuelle	var. annuelle		var. mensuelle	var. annuelle		var. mensuelle	var. annuelle
Nouvelles inscriptions	2'686	-20%	+2%	2'543	-21%	-1%	144	+1%	+113%
Transfert de demandeur d'emploi non chômeur à chômeur				925			-925		
Transfert de chômeur à demandeur d'emploi non chômeur				-1'575			1'575		
Annulations de dossiers	2'646	+2%	-1%	2'053	+6%	+1%	594	-9%	-9%
Solde	40			-160			200		
<i>Selon le motif d'annulation</i>									
Retour vers l'emploi	1'531	-2%	+0%	1'114	+2%	+5%	417	-11%	-10%
Sans emploi	1'114	+8%	-3%	937	+10%	-2%	177	-3%	-6%
Inconnu	0	-100%	-100%	0	-100%	-100%	0	+0%	+0%

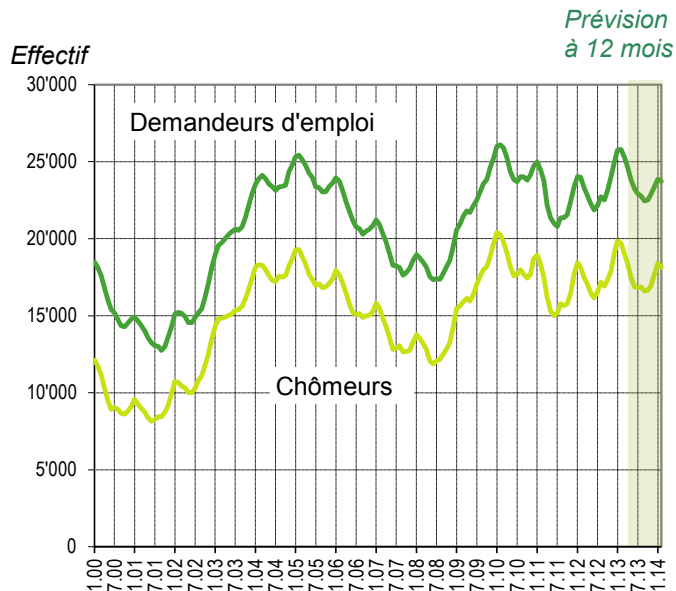
(1) Toute personne inscrite à un office régional de placement (ORP).

(2) Tout demandeur d'emploi qui ne travaille pas et est disponible de suite en vue d'un placement.

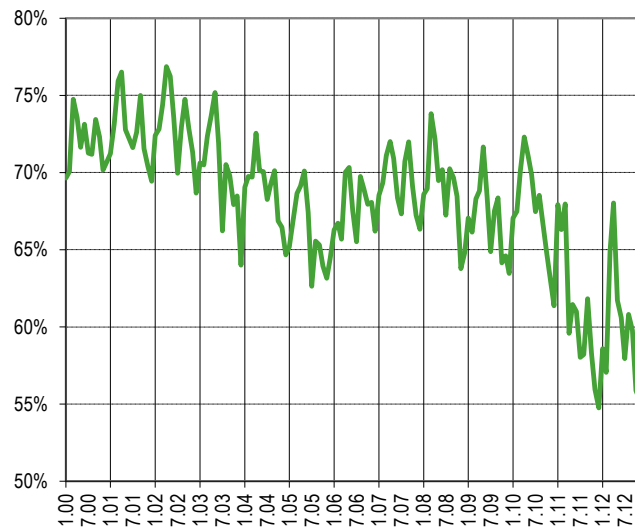
Sources : STATVD - PISE, PLASTA - SECO, Service de l'emploi du canton de Vaud.



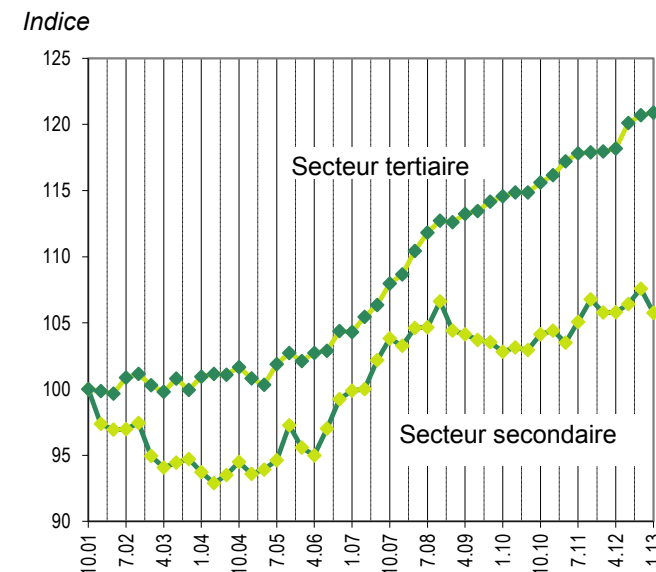
Evolution des demandeurs d'emploi



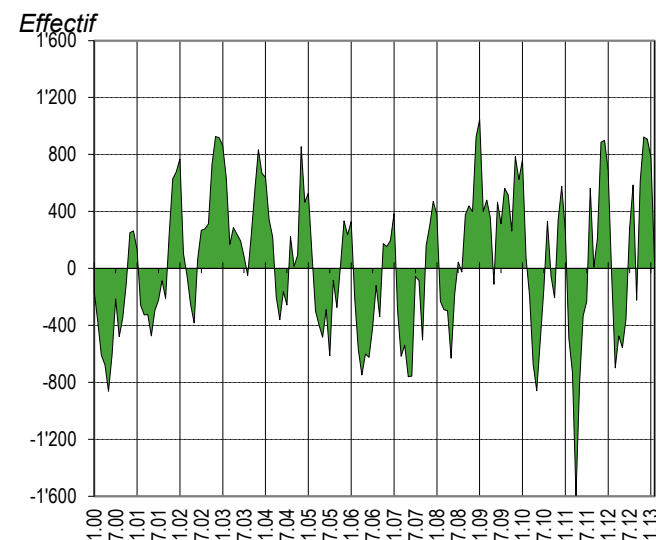
Taux de retour à l'emploi des demandeurs d'emploi



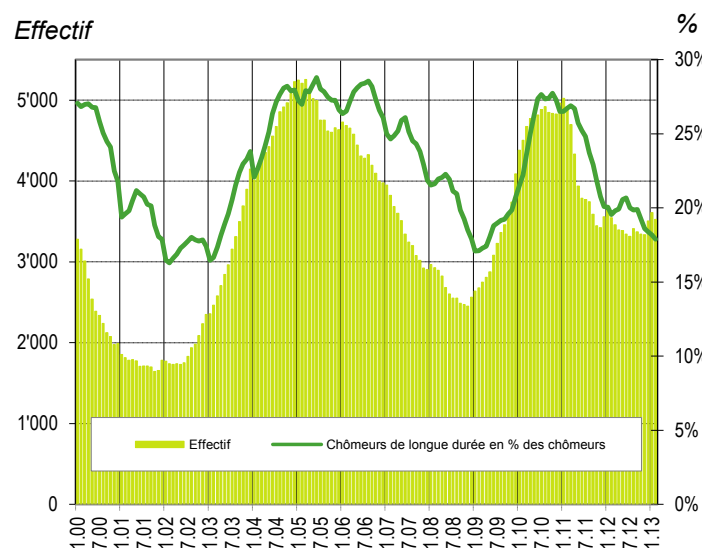
Indice de l'emploi dans les secteurs secondaire et tertiaire* (100 = octobre 2001)



Demandeurs d'emploi : inscriptions moins annulations

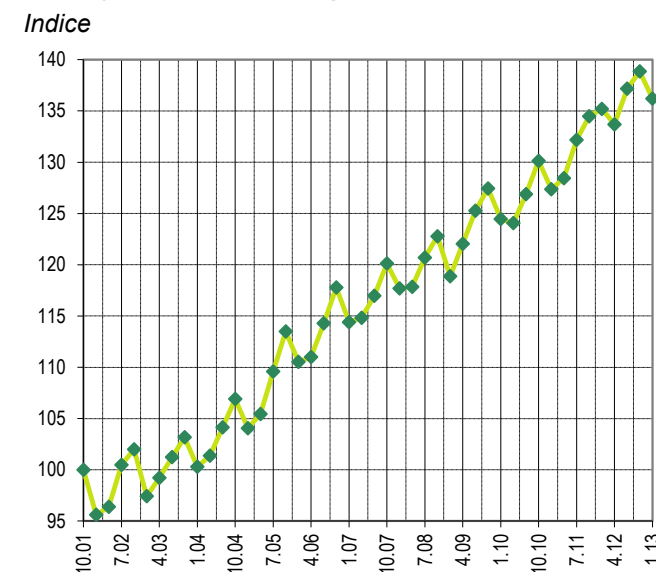


Chômeurs de longue durée (2)



(2) Personnes ayant une durée de chômage de plus d'une année.

Indice de l'emploi dans la construction* (100 = octobre 2001)



Sources*: OFS, Fédération vaudoise des entrepreneurs