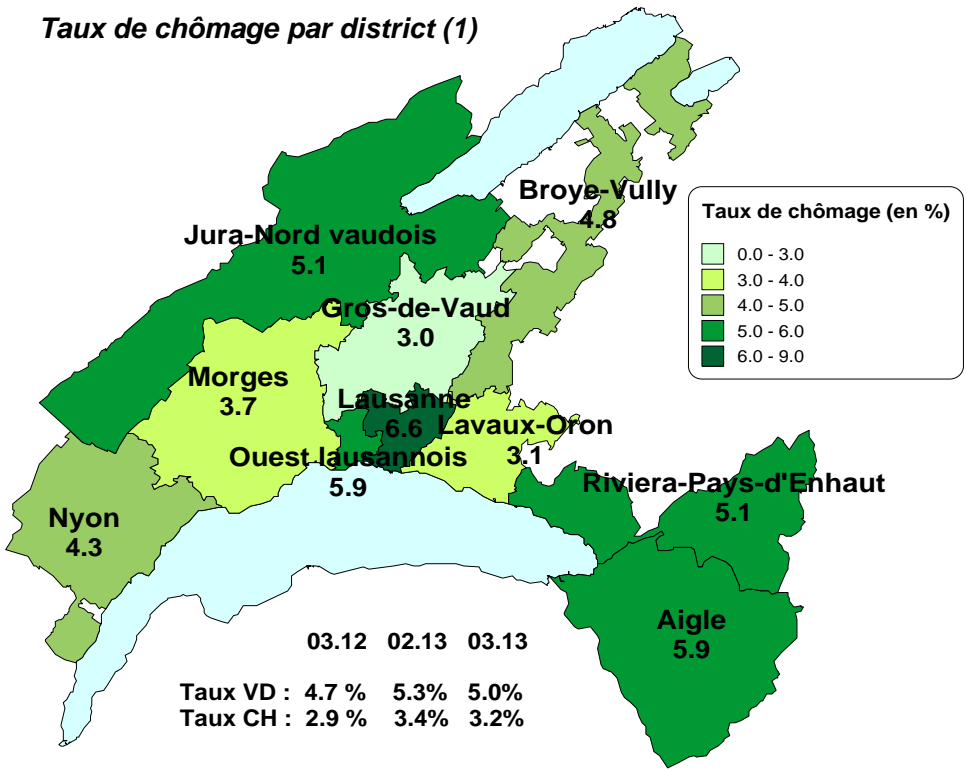
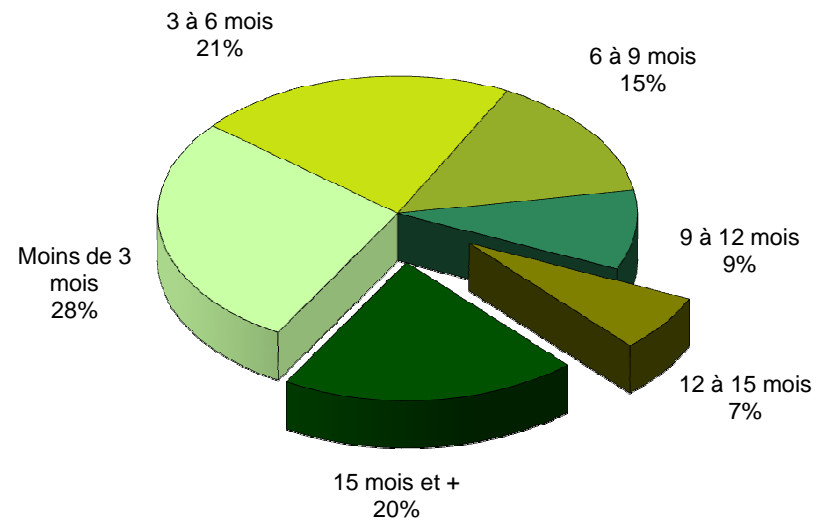


Taux de chômage par district (1)



1) Dès le mois de juin 2012, et ce rétroactivement depuis janvier 2010, le calcul du taux de chômage se base sur les chiffres de la population active du relevé structurel 2010.

Demandeurs d'emploi selon la durée de recherche d'emploi



Effectifs en fin de mois

	Demandeurs d'emploi (1)			Chômeurs (2)			Demandeurs d'emploi non Chômeurs		
		var. mensuelle	var. annuelle		var. mensuelle	var. annuelle		var. mensuelle	var. annuelle
Total	24'816	-4%	+7%	18'715	-5%	+7%	6'101	+0%	+5%
Taux (Population active RS 2010 : 373'867)	6.6%			5.0%					
Selon le sexe									
Hommes	13'759	-5%	+9%	10'771	-6%	+10%	2'988	-1%	+6%
Femmes	11'057	-3%	+3%	7'944	-4%	+3%	3'113	+1%	+3%
Selon l'origine									
Suisses	11'828	-4%	+4%	8'809	-5%	+4%	3'019	-1%	+5%
Etrangers	12'988	-4%	+9%	9'906	-5%	+10%	3'082	+1%	+5%
Selon l'âge									
Moins de 20 ans	723	-10%	+6%	364	-21%	+4%	359	+6%	+8%
20 à 29 ans	5'599	-6%	+5%	4'429	-7%	+7%	1'170	-1%	-3%
30 à 39 ans	6'986	-3%	+8%	5'334	-4%	+9%	1'652	-0%	+5%
40 à 49 ans	6'048	-3%	+8%	4'521	-5%	+7%	1'527	+1%	+9%
50 à 59 ans	4'227	-2%	+9%	3'150	-2%	+8%	1'077	-1%	+11%
60 ans et plus	1'233	-3%	-5%	917	-4%	-2%	316	+0%	-12%
Selon la branche économique (NOGA 2008)									
Agriculture, sylviculture et pêche	179	-16%	+5%	135	-18%	+5%	44	-10%	+5%
Aliments, boissons et tabac	318	-1%	+8%	244	-5%	+7%	74	+12%	+10%
Industrie du papier, imprimerie	166	+6%	+10%	126	+15%	+11%	40	-15%	+8%
Industrie chimique, raffinage de pétrole	204	-3%	+58%	162	-5%	+53%	42	+5%	+83%
Métallurgie, produits métalliques	333	-3%	+11%	258	-3%	+13%	75	-1%	+6%
Electrotechnique, électronique, horlogerie, optique	372	-2%	+6%	294	-3%	+9%	78	+1%	-5%
Fabrication de machines	224	-4%	+7%	193	-1%	+6%	31	-18%	+11%
Fabrication de véhicules	48	+7%	+37%	40	+11%	+60%	8	-11%	+20%
Fabrication de meubles; Réparation de machines	185	-4%	+15%	133	-9%	+13%	52	+11%	+21%
Production et distribution d'énergie	63	+0%	+21%	55	+2%	+28%	8	-11%	-11%
Recyclage; traitement et distribution d'eau	57	+4%	+36%	47	+9%	+38%	10	-17%	+25%
Construction	2'174	-8%	+64%	1'723	-11%	+68%	451	+3%	+51%
Commerce et réparation d'auto. et moto.	393	-6%	+15%	308	-9%	+18%	85	+9%	+4%
Commerce de gros	1'257	-2%	+10%	1'006	+0%	+17%	251	-12%	-11%
Commerce de détail	2'133	-2%	+3%	1'581	-2%	+5%	552	+0%	-2%
Transports et entreposage	734	+1%	+15%	566	+2%	+25%	168	-2%	-10%
Hébergement et restauration	2'363	-5%	+6%	1'723	-6%	+7%	640	-1%	+4%
Informatique	365	+2%	+18%	290	+4%	+16%	75	-4%	+27%
Banque	646	-3%	+21%	529	-2%	+17%	117	-7%	+46%
Assurances	196	-5%	-1%	162	-6%	-1%	34	+0%	-3%
Activités immobilières	262	-1%	+16%	199	-2%	+19%	63	+2%	+7%
Recherche et développement	129	+6%	+55%	100	+2%	+75%	29	+21%	+12%
Activités de services administratifs	2'242	-4%	-21%	1'597	-5%	-23%	645	-2%	-16%
Administration publique	554	-3%	+13%	395	-5%	+13%	159	-1%	+13%
Enseignement	960	-2%	-3%	595	-7%	+4%	365	+7%	-12%
Santé humaine et action sociale	1'761	-2%	+12%	1'251	-3%	+15%	510	+2%	+3%
Autres activités de service	635	-1%	+12%	465	-1%	+11%	170	-2%	+13%

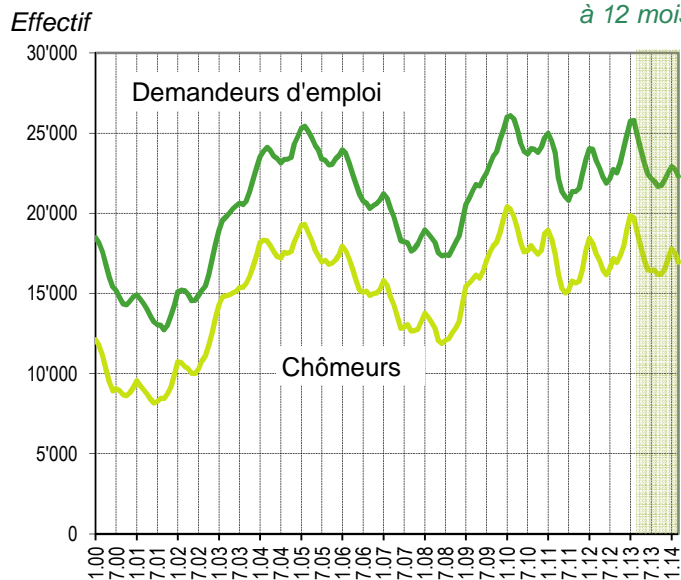
Flux mensuels

	Demandeurs d'emploi (1)			Chômeurs (2)			Demandeurs d'emploi non Chômeurs		
		var. mensuelle	var. annuelle		var. mensuelle	var. annuelle		var. mensuelle	var. annuelle
Nouvelles inscriptions	2'656	-1%	+6%	2'529	-1%	+2%	129	-10%	+158%
Transfert de demandeur d'emploi non chômeur à chômeur				987			-987		
Transfert de chômeur à demandeur d'emploi non chômeur				-1'721			1'721		
Annulations de dossiers	3'628	+37%	+13%	2'781	+36%	+17%	849	+43%	+2%
Solde	-972			-986			14		
Selon le motif d'annulation									
Retour vers l'emploi	2'381	+56%	+14%	1'743	+56%	+22%	638	+53%	-3%
Sans emploi	1'247	+12%	+11%	1'038	+11%	+9%	209	+18%	+20%
Inconnu	0	-100%	-100%	0	-100%	-100%	0	+0%	+0%

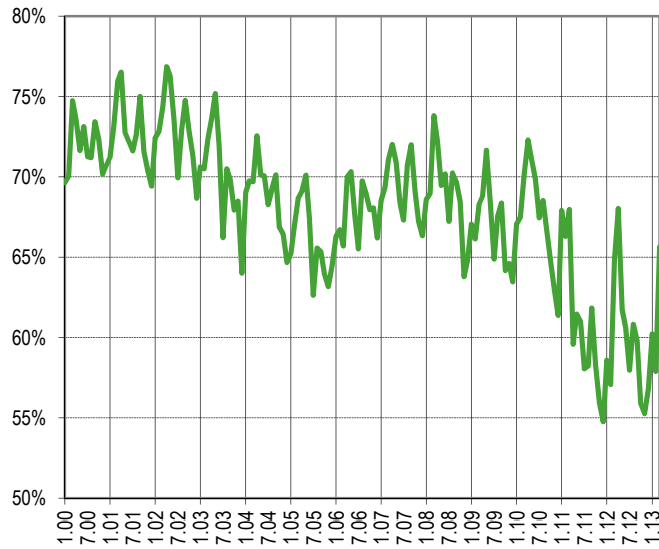
(1) Toute personne inscrite à un office régional de placement (ORP).
(2) Tout demandeur d'emploi qui ne travaille pas et est disponible de suite en vue d'un placement.

Evolution des demandeurs d'emploi

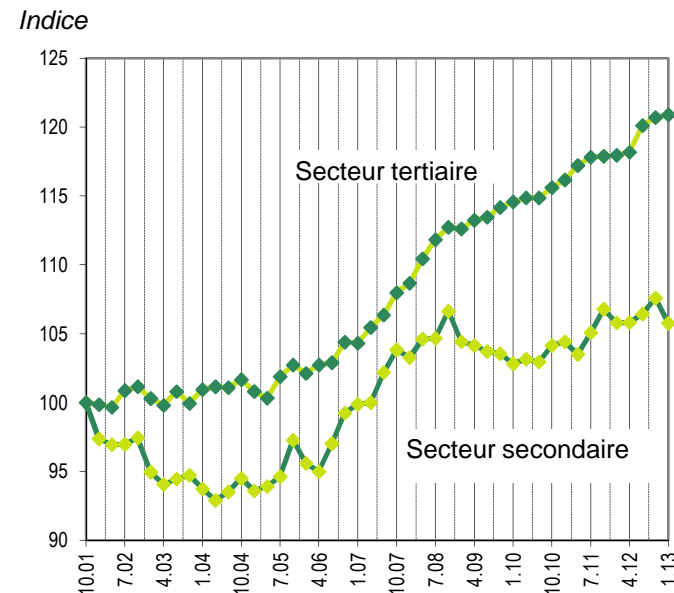
Prévision
à 12 mois



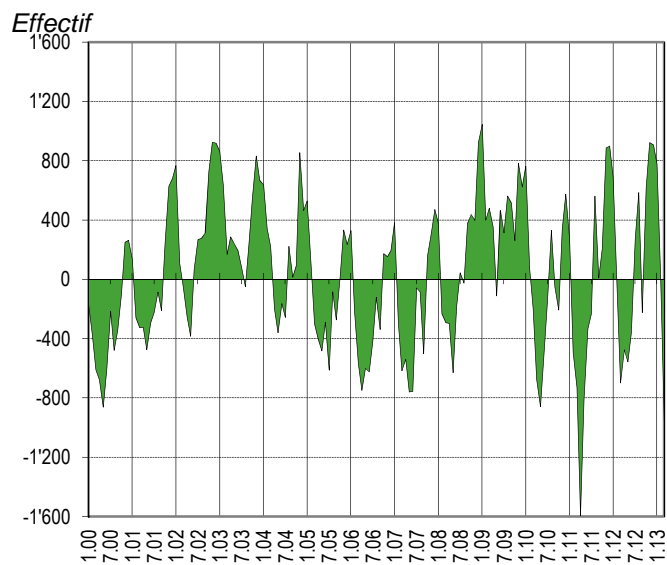
Taux de retour à l'emploi des demandeurs d'emploi



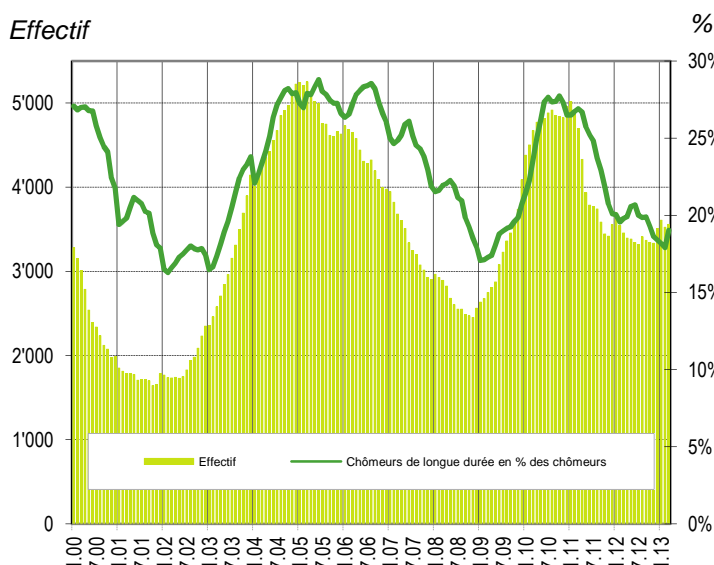
Indice de l'emploi dans les secteurs secondaire et tertiaire* (100 = octobre 2001)



Demandeurs d'emploi : inscriptions moins annulations

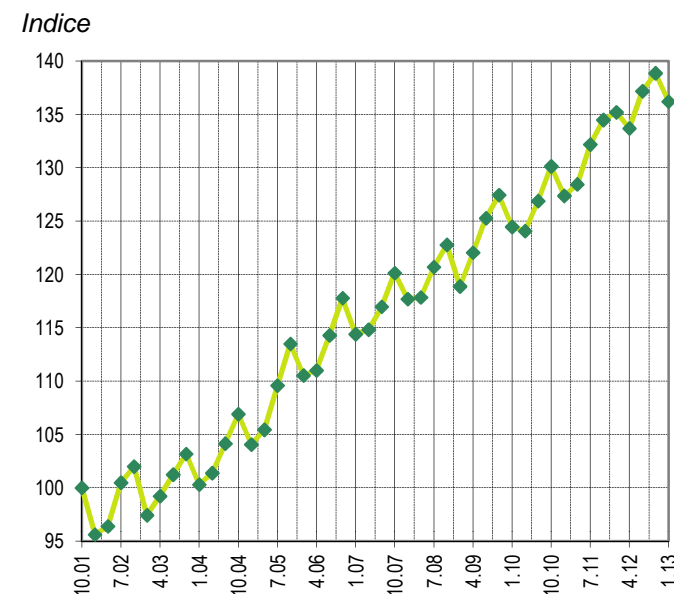


Chômeurs de longue durée (2)



(2) Personnes ayant une durée de chômage de plus d'une année.

Indice de l'emploi dans la construction* (100 = octobre 2001)



Sources*: OFS, Fédération vaudoise des entrepreneurs