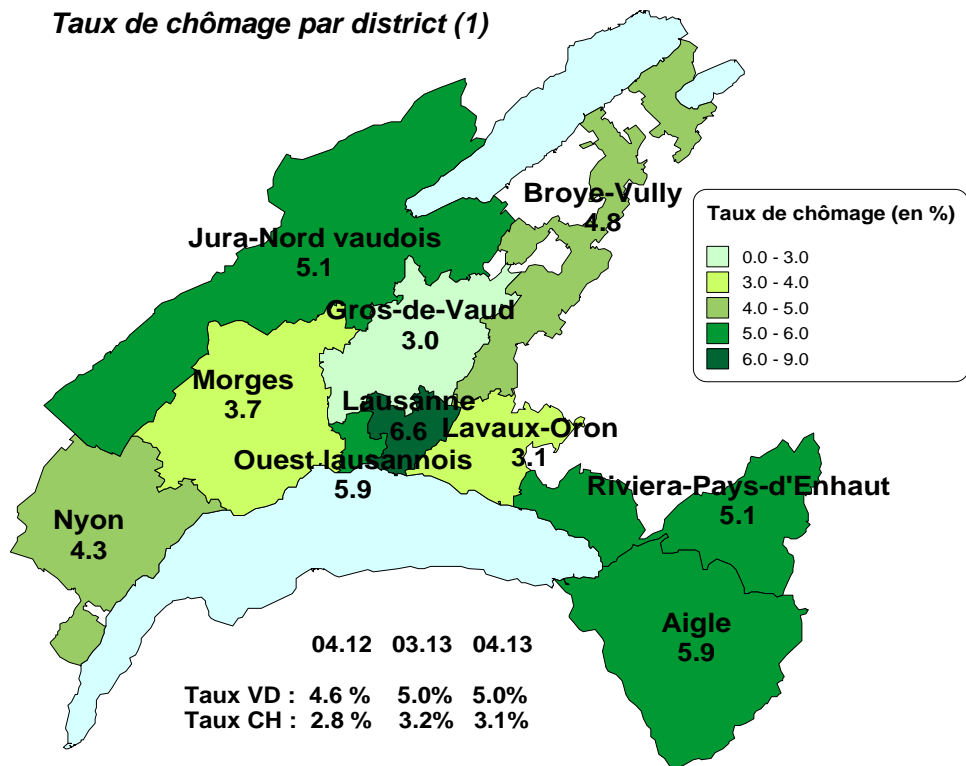
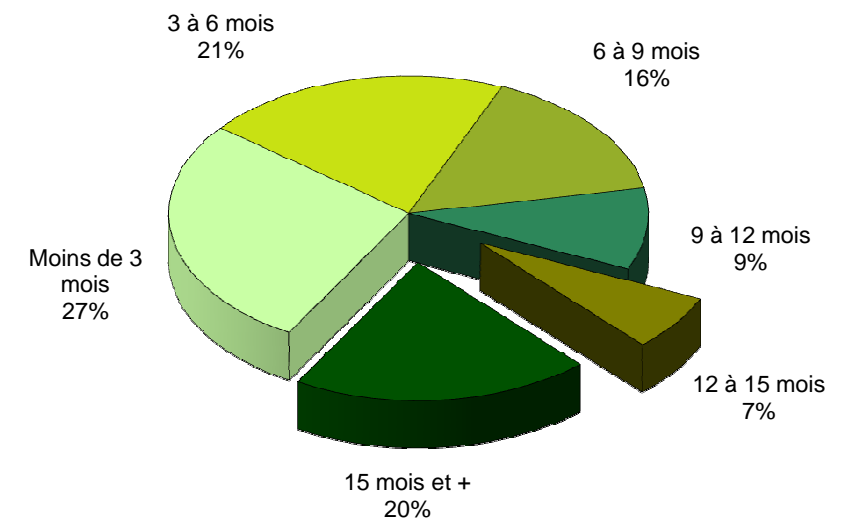


Taux de chômage par district (1)



1) Dès le mois de juin 2012, et ce rétroactivement depuis janvier 2010, le calcul du taux de chômage se base sur les chiffres de la population active du relevé structurel 2010.

Demandeurs d'emploi selon la durée de recherche d'emploi



Effectifs en fin de mois

	Demandeurs d'emploi (1)			Chômeurs (2)			Demandeurs d'emploi non Chômeurs		
		var. mensuelle	var. annuelle		var. mensuelle	var. annuelle		var. mensuelle	var. annuelle
Total	24'751	-0%	+9%	18'668	-0%	+10%	6'083	-0%	+6%
Taux (Population active RS 2010 : 373'867)	6.6%			5.0%					
<i>Selon le sexe</i>									
Hommes	13'516	-2%	+11%	10'529	-2%	+11%	2'987	-0%	+8%
Femmes	11'235	+2%	+6%	8'139	+2%	+7%	3'096	-1%	+3%
<i>Selon l'origine</i>									
Suisses	11'958	+1%	+7%	8'920	+1%	+7%	3'038	+1%	+6%
Etrangers	12'793	-2%	+10%	9'748	-2%	+12%	3'045	-1%	+5%
<i>Selon l'âge</i>									
Moins de 20 ans	698	-3%	+6%	358	-2%	+5%	340	-5%	+7%
20 à 29 ans	5'590	-0%	+7%	4'421	-0%	+10%	1'169	-0%	-0%
30 à 39 ans	6'930	-1%	+10%	5'268	-1%	+11%	1'662	+1%	+8%
40 à 49 ans	6'003	-1%	+9%	4'500	-0%	+9%	1'503	-2%	+9%
50 à 59 ans	4'277	+1%	+11%	3'190	+1%	+12%	1'087	+1%	+9%
60 ans et plus	1'253	+2%	-3%	931	+2%	-0%	322	+2%	-9%
<i>Selon la branche économique (NOGA 2008)</i>									
Agriculture, sylviculture et pêche	172	-4%	+14%	120	-11%	+11%	52	+18%	+21%
Aliments, boissons et tabac	321	+1%	+8%	239	-2%	+3%	82	+11%	+26%
Industrie du papier, imprimerie	162	-2%	+12%	124	-2%	+17%	38	-5%	-3%
Industrie chimique, raffinage de pétrole	206	+1%	+62%	169	+4%	+61%	37	-12%	+68%
Métallurgie, produits métalliques	336	+1%	+9%	259	+0%	+4%	77	+3%	+31%
Electrotechnique, électronique, horlogerie, optique	371	-0%	+6%	287	-2%	+7%	84	+8%	+5%
Fabrication de machines	216	-4%	+6%	181	-6%	+5%	35	+13%	+13%
Fabrication de véhicules	49	+2%	+44%	40	+0%	+60%	9	+13%	+0%
Fabrication de meubles; Réparation de machines	200	+8%	+29%	150	+13%	+29%	50	-4%	+28%
Production et distribution d'énergie	63	+0%	+19%	55	+0%	+25%	8	+0%	-11%
Recyclage; traitement et distribution d'eau	55	-4%	+25%	42	-11%	+27%	13	+30%	+18%
Construction	1'955	-10%	+63%	1'536	-11%	+67%	419	-7%	+48%
Commerce et réparation d'auto. et moto.	389	-1%	+15%	309	+0%	+17%	80	-6%	+8%
Commerce de gros	1'282	+2%	+15%	1'014	+1%	+19%	268	+7%	+0%
Commerce de détail	2'185	+2%	+6%	1'636	+3%	+9%	549	-1%	-4%
Transports et entreposage	752	+2%	+18%	573	+1%	+22%	179	+7%	+6%
Hébergement et restauration	2'394	+1%	+9%	1'729	+0%	+9%	665	+4%	+9%
Informatique	352	-4%	+17%	288	-1%	+13%	64	-15%	+36%
Banque	639	-1%	+21%	521	-2%	+18%	118	+1%	+39%
Assurances	197	+1%	-3%	165	+2%	+1%	32	-6%	-18%
Activités immobilières	258	-2%	+13%	195	-2%	+17%	63	+0%	+2%
Recherche et développement	131	+2%	+58%	104	+4%	+93%	27	-7%	-7%
Activités de services administratifs	2'130	-5%	-21%	1'505	-6%	-23%	625	-3%	-15%
Administration publique	560	+1%	+12%	409	+4%	+15%	151	-5%	+5%
Enseignement	935	-3%	-2%	585	-2%	+6%	350	-4%	-13%
Santé humaine et action sociale	1'783	+1%	+15%	1'264	+1%	+18%	519	+2%	+9%
Autres activités de service	629	-1%	+13%	459	-1%	+14%	170	+0%	+10%

Flux mensuels

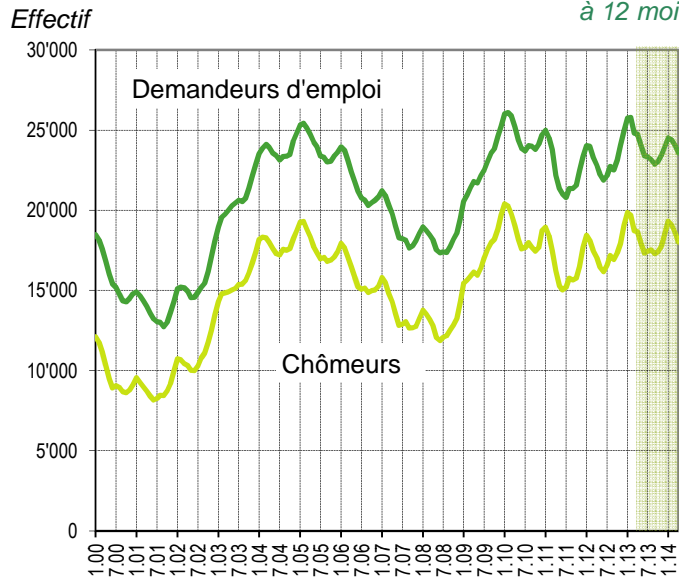
	Demandeurs d'emploi (1)			Chômeurs (2)			Demandeurs d'emploi non Chômeurs		
		var. mensuelle	var. annuelle		var. mensuelle	var. annuelle		var. mensuelle	var. annuelle
Nouvelles inscriptions	2'905	+9%	+25%	2'798	+11%	+24%	137	-17%	+53%
Transfert de demandeur d'emploi non chômeur à chômeur				992			-992		
Transfert de chômeur à demandeur d'emploi non chômeur				-1'633			1'633		
Annulations de dossiers	3'877	-18%	+6%	3'143	-21%	+8%	764	-10%	-0%
Solde	-972			-986			14		
<i>Selon le motif d'annulation</i>									
Retour vers l'emploi	1'950	-18%	+2%	1'367	-22%	+6%	583	-9%	-6%
Sans emploi	1'013	-19%	+13%	832	-20%	+12%	181	-13%	+21%
Inconnu	1	-100%	-100%	1	-100%	-100%	0	+0%	+0%

(1) Toute personne inscrite à un office régional de placement (ORP).
 (2) Tout demandeur d'emploi qui ne travaille pas et est disponible de suite en vue d'un placement.

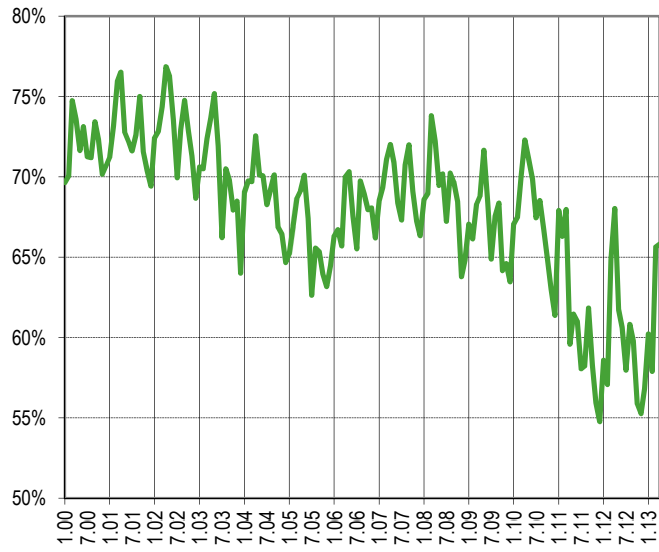
Sources : STATVD - PISE, PLASTA - SECO, Service de l'emploi du canton de Vaud.

Evolution des demandeurs d'emploi

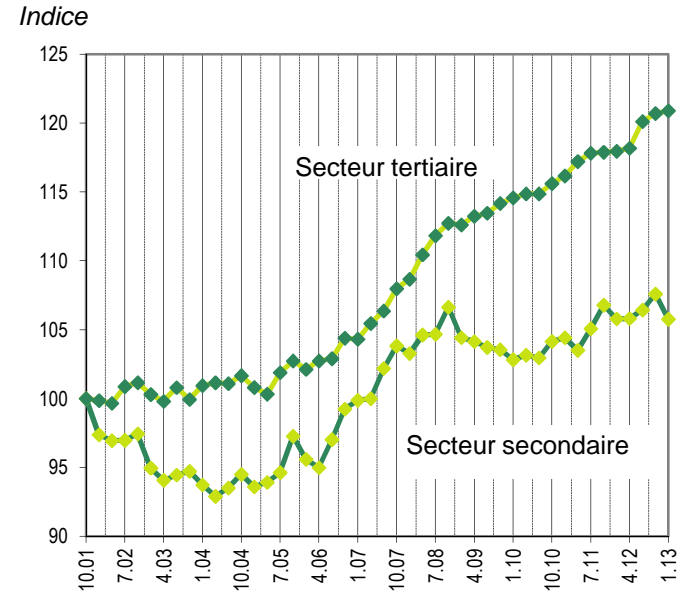
Prévision
à 12 mois



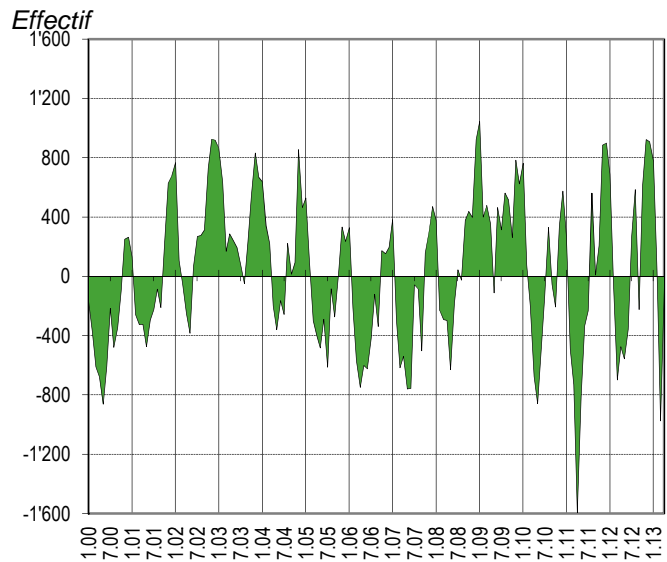
Taux de retour à l'emploi des demandeurs d'emploi



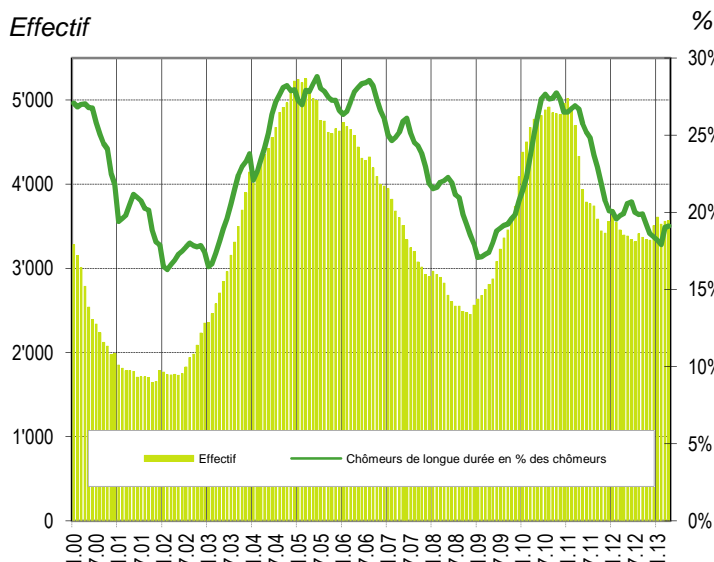
Indice de l'emploi dans les secteurs secondaire et tertiaire* (100 = octobre 2001)



Demandeurs d'emploi : inscriptions moins annulations

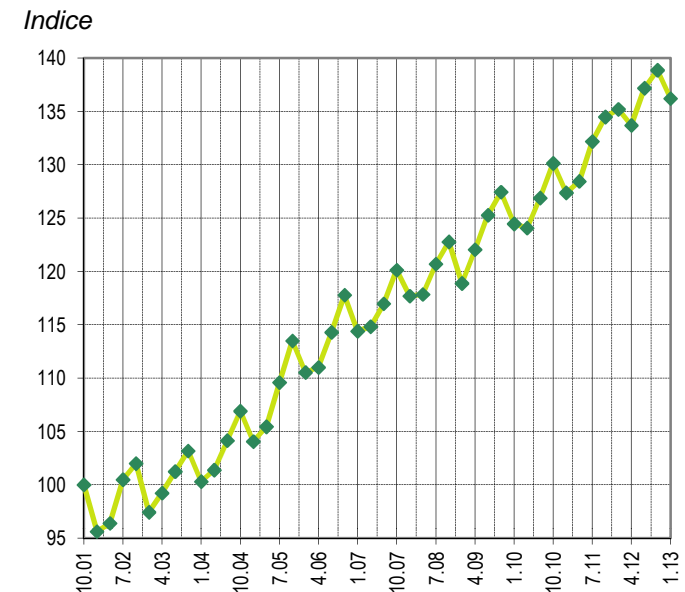


Chômeurs de longue durée (2)



(2) Personnes ayant une durée de chômage de plus d'une année.

Indice de l'emploi dans la construction* (100 = octobre 2001)



Sources*: OFS, Fédération vaudoise des entrepreneurs