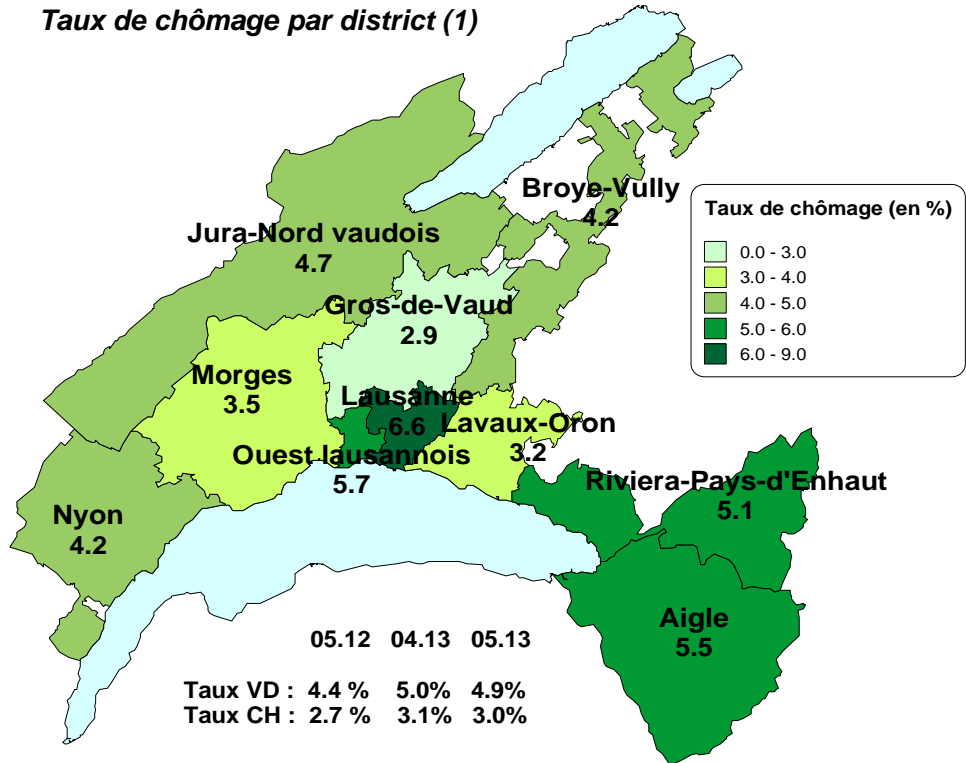
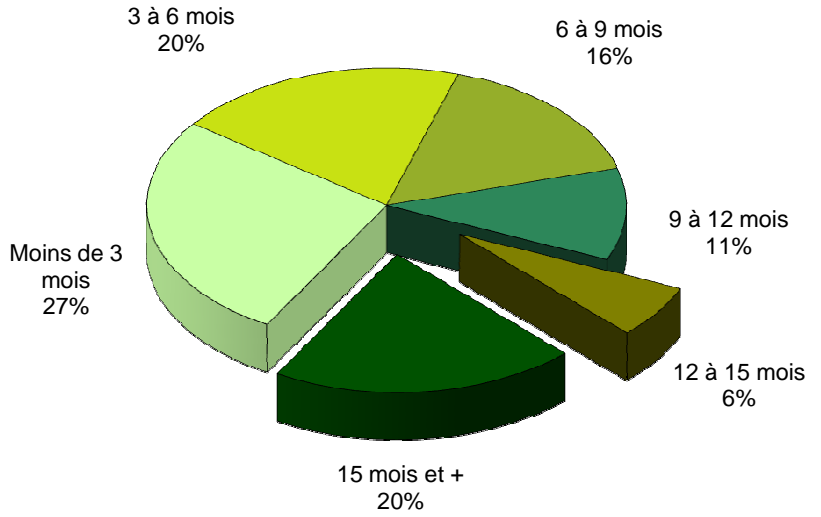


Taux de chômage par district (1)



1) Dès le mois de juin 2012, et ce rétroactivement depuis janvier 2010, le calcul du taux de chômage se base sur les chiffres de la population active du relevé structurel 2010.

Demandeurs d'emploi selon la durée de recherche d'emploi



Effectifs en fin de mois

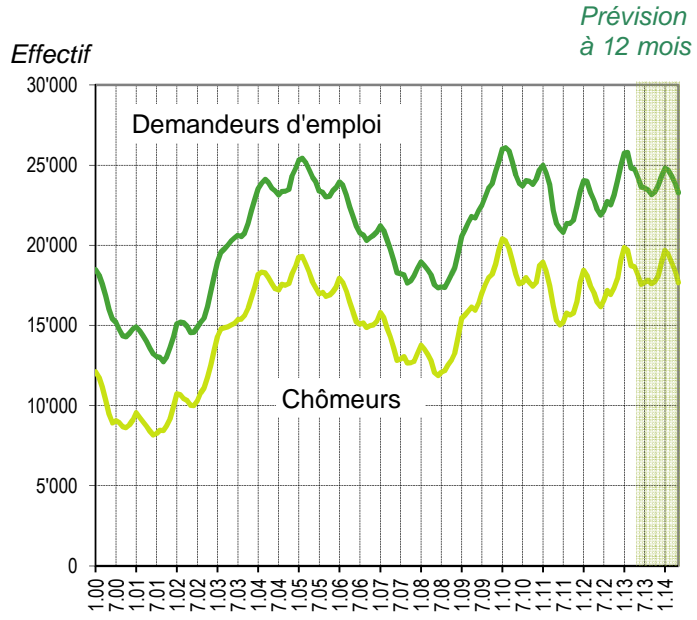
	Demandeurs d'emploi (1)		Chômeurs (2)		Demandeurs d'emploi non Chômeurs				
		var. mensuelle	var. annuelle		var. mensuelle	var. annuelle			
Total	24'260	-2%	+9%	18'163	-3%	+10%	6'097	+0%	+5%
Taux (Population active RS 2010 : 373'867)	6.5%			4.9%					
Selon le sexe									
Hommes	13'132	-3%	+11%	10'144	-4%	+13%	2'988	+0%	+6%
Femmes	11'128	-1%	+7%	8'019	-1%	+8%	3'109	+0%	+4%
Selon l'origine									
Suisses	11'814	-1%	+7%	8'775	-2%	+9%	3'039	+0%	+3%
Etrangers	12'446	-3%	+11%	9'388	-4%	+12%	3'058	+0%	+8%
Selon l'âge									
Moins de 20 ans	641	-8%	+8%	330	-8%	+7%	311	-9%	+10%
20 à 29 ans	5'357	-4%	+7%	4'201	-5%	+10%	1'156	-1%	-2%
30 à 39 ans	6'820	-2%	+11%	5'148	-2%	+11%	1'672	+1%	+9%
40 à 49 ans	5'945	-1%	+9%	4'427	-2%	+10%	1'518	+1%	+7%
50 à 59 ans	4'245	-1%	+12%	3'126	-2%	+13%	1'119	+3%	+9%
60 ans et plus	1'252	-0%	-1%	931	+0%	+1%	321	-0%	-8%
Selon différentes branches économiques (NOGA 2008)									
Agriculture, sylviculture et pêche	166	-3%	+11%	117	-3%	+9%	49	-6%	+14%
Aliments, boissons et tabac	394	+23%	+41%	293	+23%	+32%	101	+23%	+77%
Industrie du papier, imprimerie	163	+1%	+19%	122	-2%	+30%	41	+8%	-5%
Industrie chimique, raffinage de pétrole	205	-0%	+55%	168	-1%	+53%	37	+0%	+68%
Métallurgie, produits métalliques	322	-4%	+7%	242	-7%	+0%	80	+4%	+36%
Electrotechnique, électronique, horlogerie, optique	373	+1%	+7%	283	-1%	+10%	90	+7%	-1%
Fabrication de machines	216	+0%	+5%	185	+2%	+7%	31	-11%	-6%
Fabrication de véhicules	51	+4%	+38%	39	-3%	+30%	12	+33%	+71%
Fabrication de meubles; Réparation de machines	191	-5%	+22%	146	-3%	+25%	45	-10%	+13%
Production et distribution d'énergie	64	+2%	+45%	56	+2%	+65%	8	+0%	-20%
Recyclage; traitement et distribution d'eau	51	-7%	+4%	37	-12%	+3%	14	+8%	+4%
Construction	1'799	-8%	+62%	1'368	-11%	+68%	431	+3%	+46%
Commerce et réparation d'auto. et moto.	391	+1%	+19%	297	-4%	+13%	94	+18%	+42%
Commerce de gros	1'276	-0%	+18%	993	-2%	+20%	283	+6%	+9%
Commerce de détail	2'067	-5%	+3%	1'518	-7%	+4%	549	+0%	+1%
Transports et entreposage	728	-3%	+14%	551	-4%	+18%	177	-1%	+1%
Hébergement et restauration	2'373	-1%	+13%	1'711	-1%	+15%	662	-0%	+7%
Informatique	355	+1%	+21%	293	+2%	+18%	62	-3%	+35%
Banque	575	-10%	+7%	462	-11%	+3%	113	-4%	+24%
Assurances	194	-2%	+2%	163	-1%	+7%	31	-3%	-18%
Activités immobilières	244	-5%	+11%	183	-6%	+18%	61	-3%	-6%
Recherche et développement	117	-11%	+36%	92	-12%	+59%	25	-7%	-11%
Activités de services administratifs	2'034	-5%	-20%	1'420	-6%	-21%	614	-2%	-18%
Administration publique	560	+0%	+14%	404	-1%	+18%	156	+3%	+3%
Enseignement	911	-3%	-4%	590	+1%	+6%	321	-8%	-18%
Santé humaine et action sociale	1'784	+0%	+19%	1'254	-1%	+20%	530	+2%	+16%
Autres activités de service	620	-1%	+13%	462	+1%	+18%	158	-7%	+1%

Flux mensuels

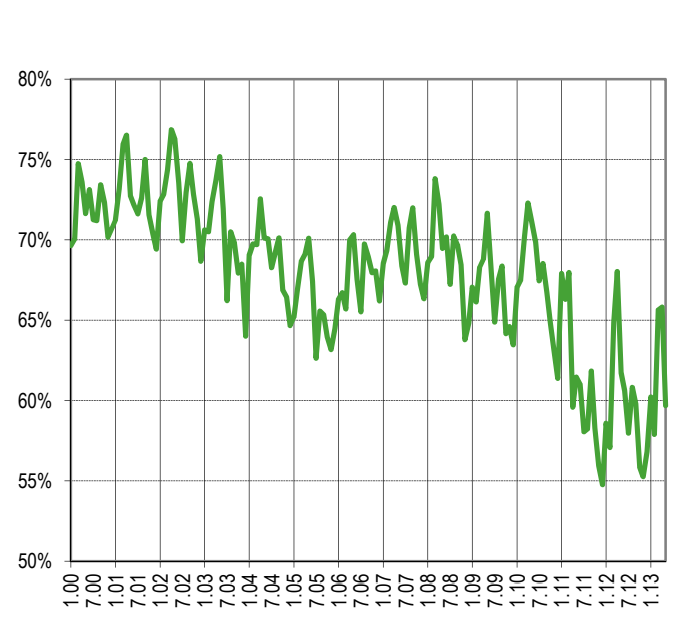
	Demandeurs d'emploi (1)		Chômeurs (2)		Demandeurs d'emploi non Chômeurs				
		var. mensuelle	var. annuelle		var. mensuelle	var. annuelle			
Nouvelles inscriptions	2'646	-9%	+14%	2'543	-9%	+12%	103	-4%	+61%
Transfert de demandeur d'emploi non chômeur à chômeur				996			-996		
Transfert de chômeur à demandeur d'emploi non chômeur				-1'654			1'654		
Annulations de dossiers	3'137	+6%	+8%	2'390	+8%	+11%	747	-2%	+1%
Solde	-491			-505			14		
Selon le motif d'annulation									
Retour vers l'emploi	1'868	-4%	+5%	1'333	-2%	+8%	535	-8%	-3%
Sans emploi	1'262	+25%	+14%	1'052	+26%	+14%	210	+16%	+16%
Inconnu	0	-100%	-100%	0	-100%	-100%	0	+0%	+0%

(1) Toute personne inscrite à un office régional de placement (ORP).
 (2) Tout demandeur d'emploi qui ne travaille pas et est disponible de suite en vue d'un placement.

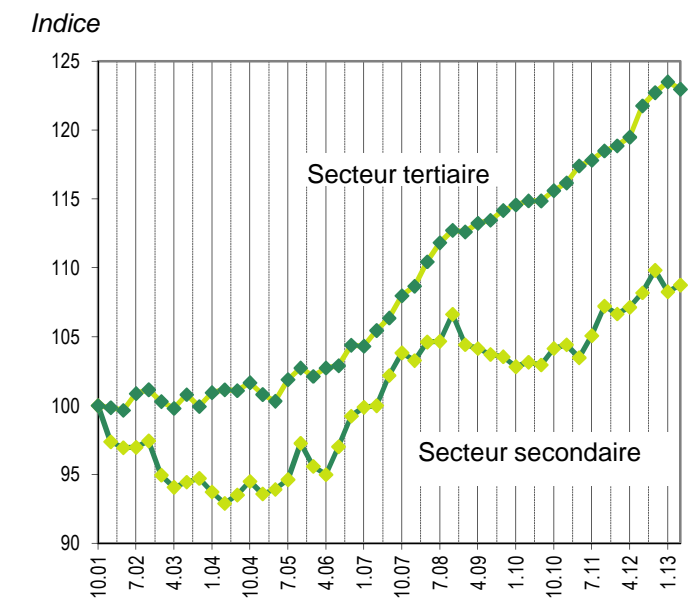
Evolution des demandeurs d'emploi



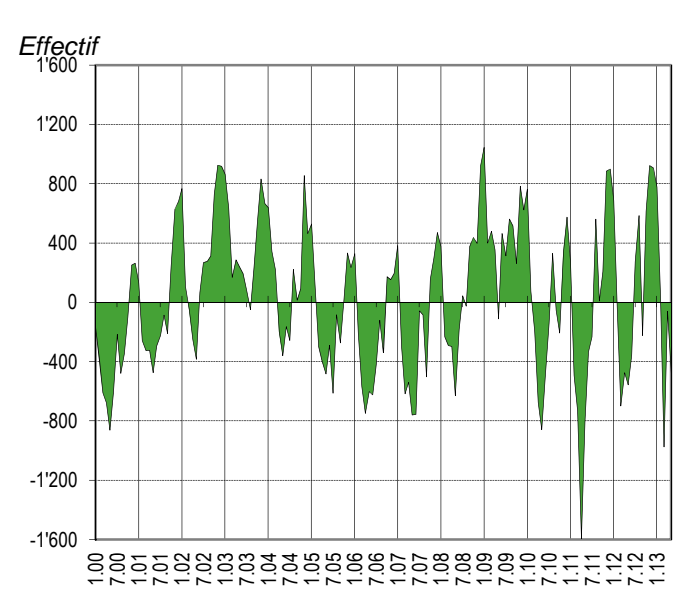
Taux de retour à l'emploi des demandeurs d'emploi



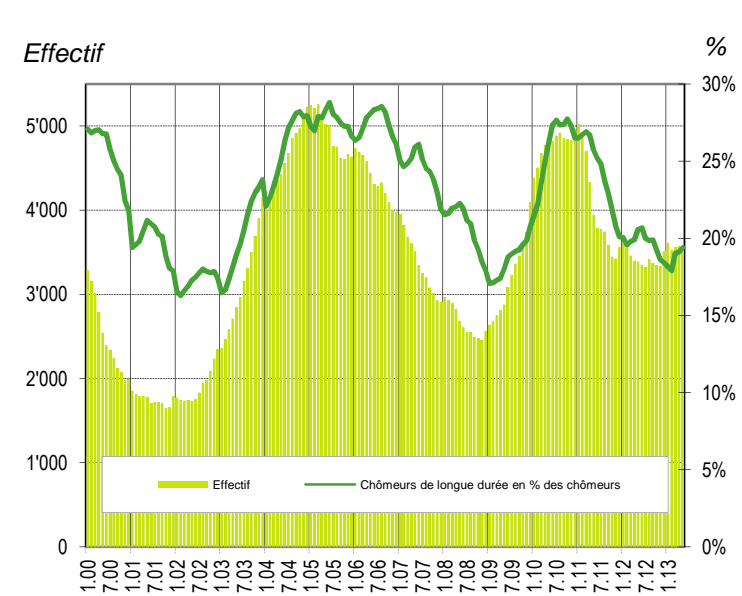
Indice de l'emploi dans les secteurs secondaire et tertiaire* (100 = octobre 2001)



Demandeurs d'emploi : inscriptions moins annulations

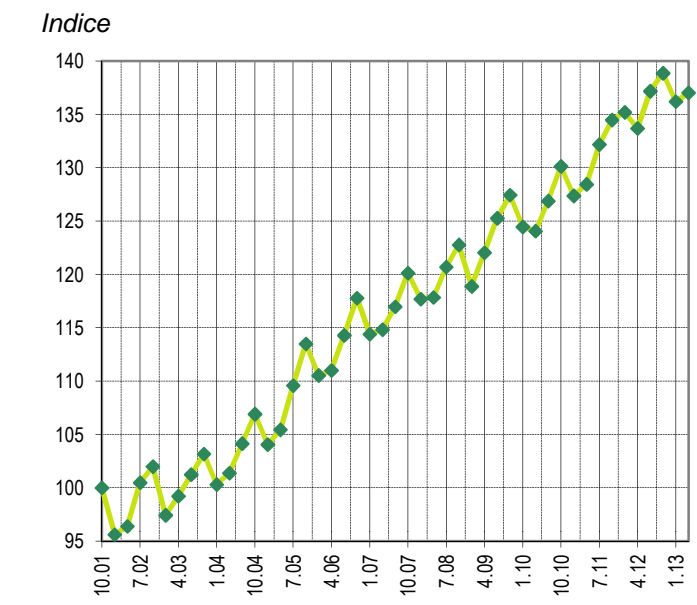


Chômeurs de longue durée (2)



(2) Personnes ayant une durée de chômage de plus d'une année.

Indice de l'emploi dans la construction* (100 = octobre 2001)



Sources*: OFS, Fédération vaudoise des entrepreneurs