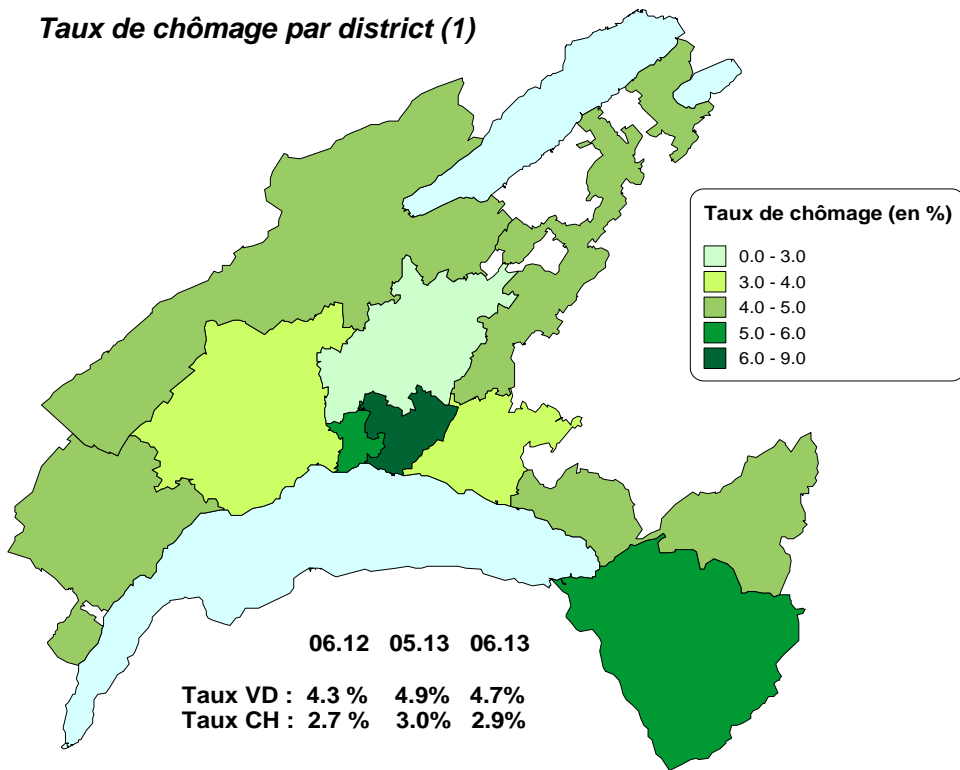
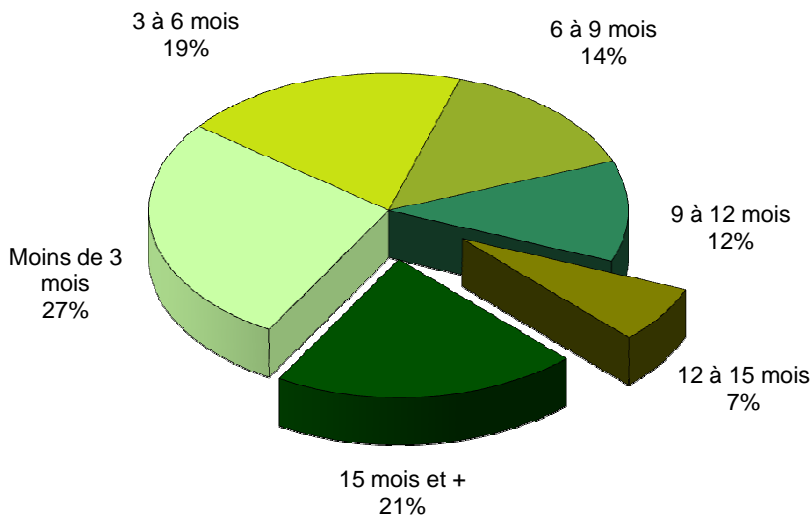


Taux de chômage par district (1)



1) Dès le mois de juin 2012, et ce rétroactivement depuis janvier 2010, le calcul du taux de chômage se base sur les chiffres de la population active du relevé structurel 2010.

Demandeurs d'emploi selon la durée de recherche d'emploi



Effectifs en fin de mois

	Demandeurs d'emploi (1)			Chômeurs (2)			Demandeurs d'emploi non Chômeurs		
		var. mensuelle	var. annuelle		var. mensuelle	var. annuelle		var. mensuelle	var. annuelle
<b>Total</b>	<b>23'789</b>	-2%	+9%	<b>17'701</b>	-3%	+10%	<b>6'088</b>	-0%	+7%
<b>Taux</b> (Population active RS 2010 : 373'867)	<b>6.4%</b>			<b>4.7%</b>					
<b>Selon le sexe</b>									
Hommes	12'802	-3%	+11%	9'787	-4%	+11%	3'015	+1%	+8%
Femmes	10'987	-1%	+7%	7'914	-1%	+7%	3'073	-1%	+5%
<b>Selon l'origine</b>									
Suisses	11'677	-1%	+6%	8'691	-1%	+7%	2'986	-2%	+4%
Etrangers	12'112	-3%	+11%	9'010	-4%	+12%	3'102	+1%	+9%
<b>Selon l'âge</b>									
Moins de 20 ans	552	-14%	+10%	365	+11%	+14%	187	-40%	+2%
20 à 29 ans	5'170	-3%	+5%	4'005	-5%	+8%	1'165	+1%	-2%
30 à 39 ans	6'726	-1%	+11%	5'016	-3%	+10%	1'710	+2%	+15%
40 à 49 ans	5'856	-1%	+8%	4'327	-2%	+9%	1'529	+1%	+5%
50 à 59 ans	4'246	+0%	+13%	3'068	-2%	+13%	1'178	+5%	+13%
60 ans et plus	1'239	-1%	-2%	920	-1%	+1%	319	-1%	-11%
<b>Selon différentes branches économiques (NOGA 2008)</b>									
Agriculture, sylviculture et pêche	171	+3%	+12%	118	+1%	+10%	53	+8%	+15%
Aliments, boissons et tabac	388	-2%	+42%	280	-4%	+33%	108	+7%	+69%
Industrie du papier, imprimerie	164	+1%	+28%	122	+0%	+36%	42	+2%	+11%
Industrie chimique, raffinage de pétrole	205	+0%	+64%	162	-4%	+56%	43	+16%	+105%
Métallurgie, produits métalliques	320	-1%	+13%	235	-3%	+5%	85	+6%	+44%
Electrotechnique, électronique, horlogerie, optique	351	-6%	+5%	263	-7%	+3%	88	-2%	+10%
Fabrication de machines	198	-8%	-3%	160	-14%	-2%	38	+23%	-5%
Fabrication de véhicules	53	+4%	+39%	42	+8%	+35%	11	-8%	+57%
Fabrication de meubles; Réparation de machines	191	+0%	+23%	141	-3%	+24%	50	+11%	+22%
Production et distribution d'énergie	64	+0%	+42%	52	-7%	+53%	12	+50%	+9%
Recyclage; traitement et distribution d'eau	56	+10%	+6%	46	+24%	+7%	10	-29%	+0%
Construction	1'675	-7%	+57%	1'197	-13%	+56%	478	+11%	+60%
Commerce et réparation d'auto. et moto.	378	-3%	+17%	286	-4%	+16%	92	-2%	+23%
Commerce de gros	1'248	-2%	+15%	960	-3%	+16%	288	+2%	+12%
Commerce de détail	2'045	-1%	+4%	1'496	-1%	+5%	549	+0%	+2%
Transports et entreposage	711	-2%	+13%	529	-4%	+15%	182	+3%	+8%
Hébergement et restauration	2'313	-3%	+14%	1'628	-5%	+15%	685	+3%	+12%
Informatique	362	+2%	+21%	307	+5%	+23%	55	-11%	+12%
Banque	566	-2%	+6%	458	-1%	+5%	108	-4%	+11%
Assurances	189	-3%	-1%	154	-6%	+0%	35	+13%	-5%
Activités immobilières	242	-1%	+11%	174	-5%	+19%	68	+11%	-7%
Recherche et développement	124	+6%	+46%	100	+9%	+64%	24	-4%	+0%
Activités de services administratifs	1'936	-5%	-20%	1'338	-6%	-21%	598	-3%	-17%
Administration publique	554	-1%	+15%	386	-4%	+14%	168	+8%	+16%
Enseignement	896	-2%	-1%	620	+5%	+5%	276	-14%	-12%
Santé humaine et action sociale	1'803	+1%	+19%	1'288	+3%	+22%	515	-3%	+12%
Autres activités de service	614	-1%	+13%	449	-3%	+16%	165	+4%	+6%

Flux mensuels

	Demandeurs d'emploi (1)			Chômeurs (2)			Demandeurs d'emploi non Chômeurs		
		var. mensuelle	var. annuelle		var. mensuelle	var. annuelle		var. mensuelle	var. annuelle
<b>Nouvelles inscriptions</b>	<b>2'622</b>	-1%	+7%	<b>2'561</b>	+1%	+8%	<b>61</b>	-45%	-24%
Transfert de demandeur d'emploi non chômeur à chômeur				<b>1'030</b>			<b>-1'030</b>		
Transfert de chômeur à demandeur d'emploi non chômeur				<b>-1'680</b>			<b>1'680</b>		
<b>Annulations de dossiers</b>	<b>3'093</b>	-1%	+10%	<b>2'373</b>	-1%	+15%	<b>720</b>	-3%	-3%
<b>Solde</b>	<b>-471</b>			<b>-462</b>			<b>-9</b>		
<b>Selon le motif d'annulation</b>									
Retour vers l'emploi	1'871	+0%	+10%	1'339	+0%	+15%	532	-1%	-0%
Sans emploi	1'222	-3%	+10%	1'034	-2%	+15%	188	-10%	-10%
Inconnu	0	-100%	-100%	0	-100%	-100%	0	+0%	+0%

(1) Toute personne inscrite à un office régional de placement (ORP).

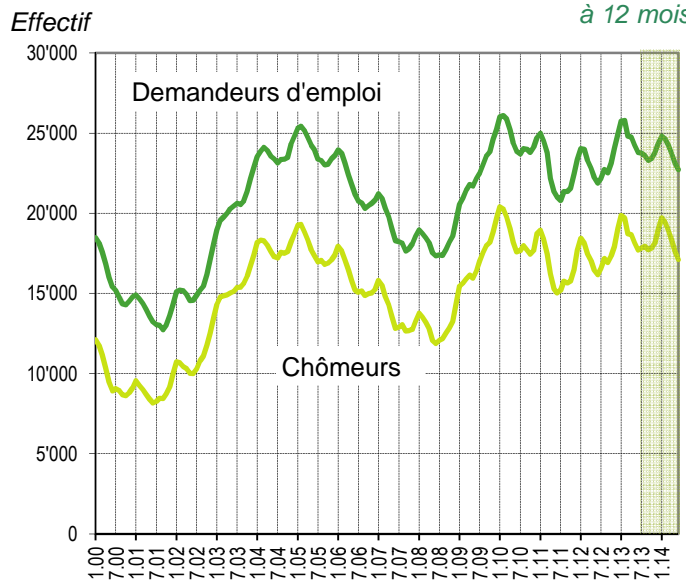
(2) Tout demandeur d'emploi qui ne travaille pas et est disponible de suite en vue d'un placement.

Sources : STATVD - PISE, PLASTA - SECO, Service de l'emploi du canton de Vaud.

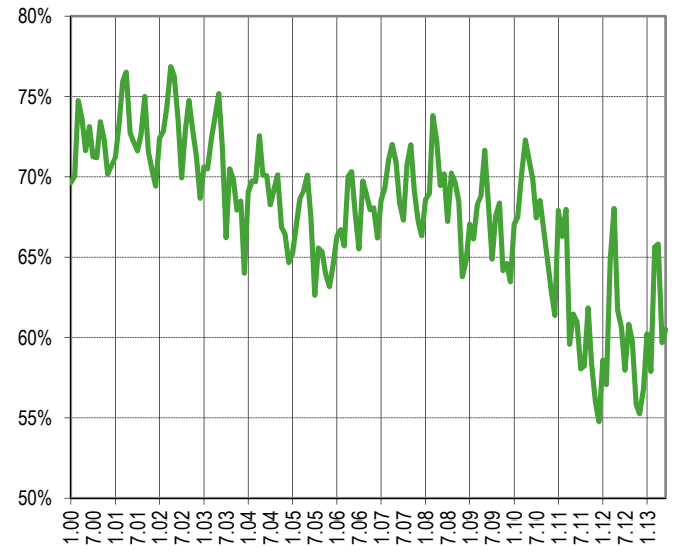


Evolution des demandeurs d'emploi

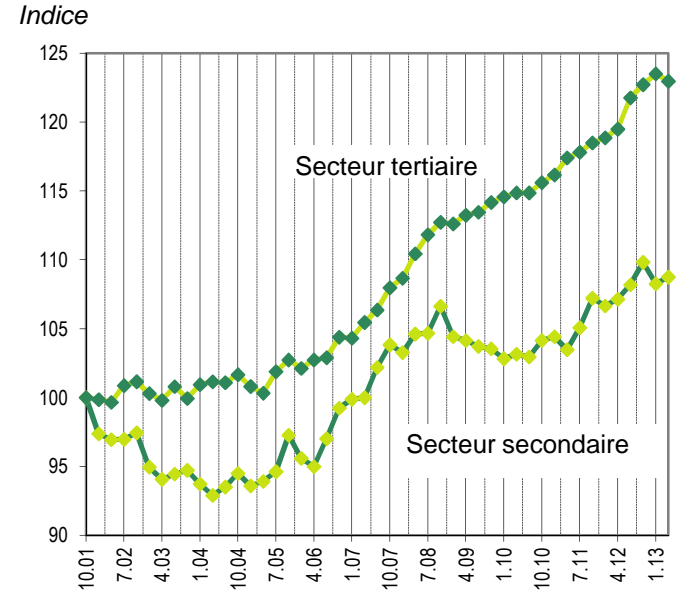
Prévision à 12 mois



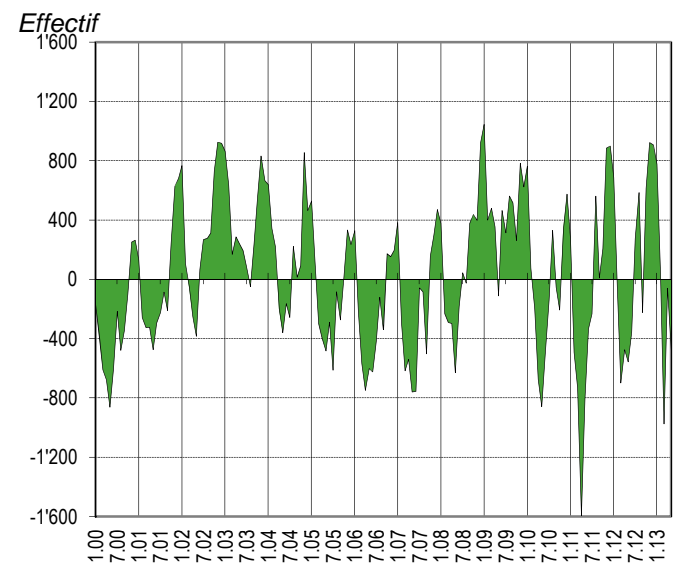
Taux de retour à l'emploi des demandeurs d'emploi



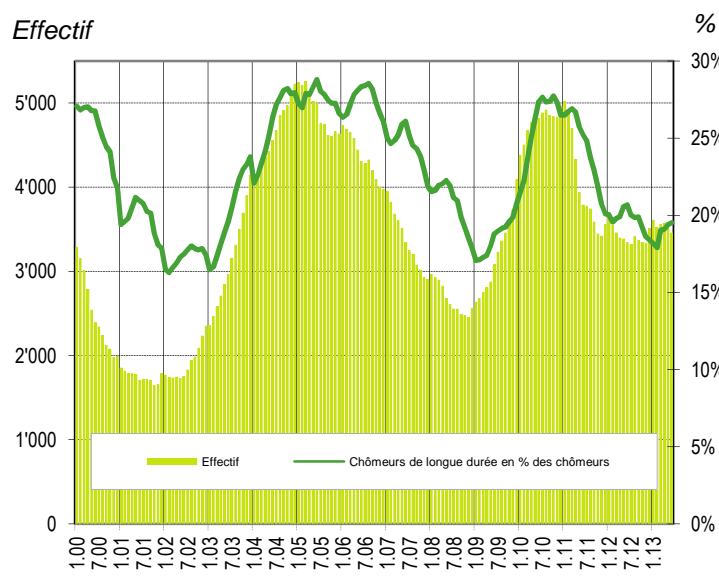
Indice de l'emploi dans les secteurs secondaire et tertiaire\* (100 = octobre 2001)



Demandeurs d'emploi : inscriptions moins annulations

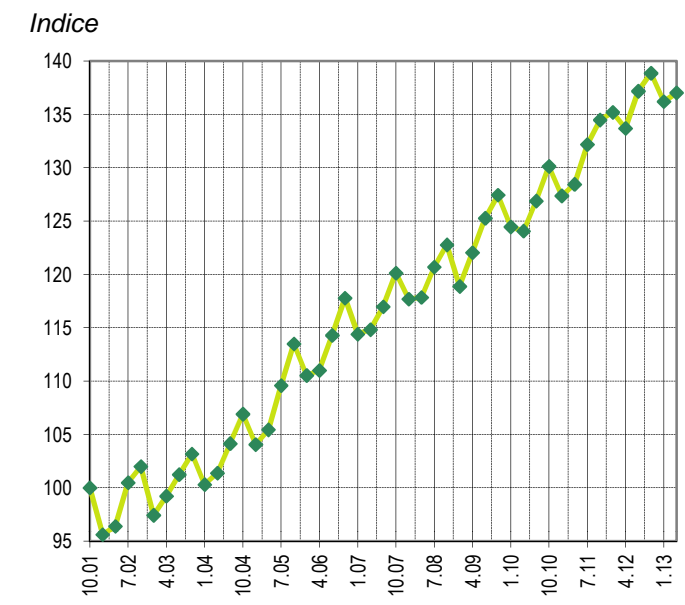


Chômeurs de longue durée (2)



(2) Personnes ayant une durée de chômage de plus d'une année.

Indice de l'emploi dans la construction\* (100 = octobre 2001)



Sources\*: OFS, Fédération vaudoise des entrepreneurs