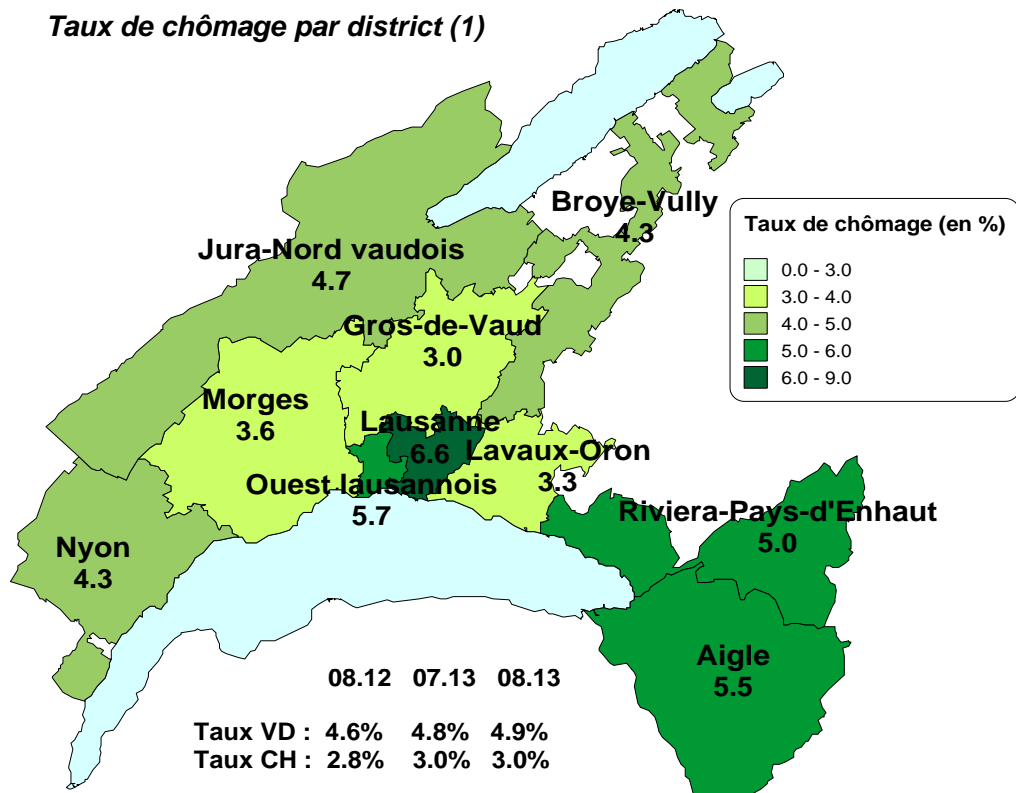
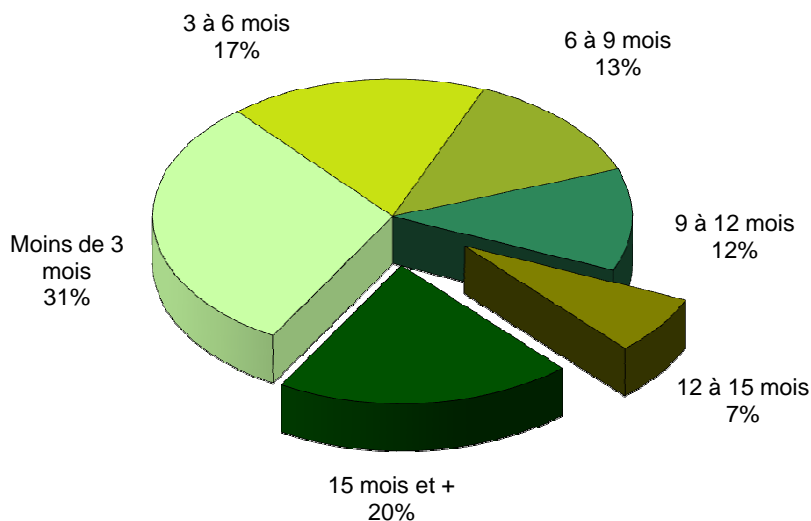


Taux de chômage par district (1)



1) Dès le mois de juin 2012, et ce rétroactivement depuis janvier 2010, le calcul du taux de chômage se base sur les chiffres de la population active du relevé structurel 2010.

Demandeurs d'emploi selon la durée de recherche d'emploi



Effectifs en fin de mois

	Demandeurs d'emploi (1)		Chômeurs (2)		Demandeurs d'emploi non Chômeurs				
		var. mensuelle	var. annuelle		var. mensuelle	var. annuelle			
<b>Total</b>	<b>24'140</b>	<b>+0%</b>	<b>+6%</b>	<b>18'306</b>	<b>+1%</b>	<b>+7%</b>	<b>5'834</b>	<b>-3%</b>	<b>+5%</b>
<b>Taux</b> (Population active RS 2010 : 373'867)	<b>6.5%</b>			<b>4.9%</b>					
<i>Selon le sexe</i>									
Hommes	12'814	-0%	+7%	9'954	+1%	+8%	2'860	-4%	+5%
Femmes	11'326	+1%	+5%	8'352	+1%	+5%	2'974	-1%	+5%
<i>Selon l'origine</i>									
Suisses	12'035	+0%	+4%	9'235	+1%	+4%	2'800	-3%	+2%
Etrangers	12'105	+0%	+9%	9'071	+1%	+9%	3'034	-2%	+8%
<i>Selon l'âge</i>									
Moins de 20 ans	810	+43%	+1%	645	+41%	-2%	165	+54%	+15%
20 à 29 ans	5'416	+2%	+3%	4'339	+4%	+4%	1'077	-6%	-1%
30 à 39 ans	6'735	-1%	+8%	5'074	-0%	+7%	1'661	-5%	+10%
40 à 49 ans	5'781	-1%	+6%	4'295	-1%	+7%	1'486	-2%	+2%
50 à 59 ans	4'178	-2%	+12%	3'032	-1%	+12%	1'146	-3%	+10%
60 ans et plus	1'220	-2%	-1%	921	-1%	+3%	299	-3%	-10%
<i>Selon différentes branches économiques (NOGA 2008)</i>									
Agriculture, sylviculture et pêche	190	+3%	+32%	141	+8%	+44%	49	-8%	+7%
Aliments, boissons et tabac	369	-3%	+37%	267	-2%	+34%	102	-7%	+46%
Industrie du papier, imprimerie	150	-4%	+10%	110	-4%	+8%	40	-5%	+18%
Industrie chimique, raffinage de pétrole	201	-1%	+58%	155	-1%	+44%	46	-2%	+142%
Métallurgie, produits métalliques	345	+0%	+21%	261	+2%	+22%	84	-6%	+17%
Electrotechnique, électronique, horlogerie, optique	342	-4%	+4%	274	+1%	+1%	68	-18%	+17%
Fabrication de machines	200	+2%	-6%	169	+4%	-1%	31	-9%	-24%
Fabrication de véhicules	57	-7%	+39%	48	-2%	+33%	9	-25%	+80%
Fabrication de meubles; Réparation de machines	182	-3%	+25%	137	-2%	+30%	45	-4%	+10%
Production et distribution d'énergie	59	-2%	+20%	49	+4%	+20%	10	-23%	+25%
Recyclage; traitement et distribution d'eau	50	-4%	+0%	41	-7%	-5%	9	+13%	+29%
Construction	1'579	-3%	+53%	1'133	-1%	+49%	446	-6%	+65%
Commerce et réparation d'auto. et moto.	394	+6%	+16%	300	+8%	+15%	94	-1%	+18%
Commerce de gros	1'237	-4%	+14%	957	-4%	+13%	280	-6%	+19%
Commerce de détail	1'994	-1%	+1%	1'478	+0%	+1%	516	-6%	+2%
Transports et entreposage	711	-2%	+14%	538	-0%	+18%	173	-5%	+4%
Hébergement et restauration	2'223	-3%	+9%	1'573	-3%	+10%	650	-2%	+8%
Informatique	355	-2%	+21%	299	-3%	+26%	56	+0%	+2%
Banque	539	-3%	-2%	445	-3%	+1%	94	-5%	-14%
Assurances	172	-7%	-9%	142	-6%	-9%	30	-9%	-9%
Activités immobilières	232	-6%	-2%	175	-5%	+9%	57	-7%	-25%
Recherche et développement	127	+1%	+35%	100	+1%	+43%	27	+0%	+13%
Activités de services administratifs	1'814	-4%	-22%	1'228	-6%	-24%	586	+1%	-17%
Administration publique	584	+0%	+6%	431	+2%	+2%	153	-4%	+21%
Enseignement	952	+1%	-6%	697	-1%	-1%	255	+4%	-17%
Santé humaine et action sociale	1'820	-1%	+17%	1'325	-0%	+17%	495	-3%	+16%
Autres activités de service	632	+1%	+17%	465	-0%	+18%	167	+5%	+14%

Flux mensuels

	Demandeurs d'emploi (1)		Chômeurs (2)		Demandeurs d'emploi non Chômeurs				
		var. mensuelle	var. annuelle		var. mensuelle	var. annuelle			
<b>Nouvelles inscriptions</b>	<b>3'161</b>	<b>-1%</b>	<b>+6%</b>	<b>3'092</b>	<b>-0%</b>	<b>+6%</b>	<b>69</b>	<b>-19%</b>	<b>+19%</b>
Transfert de demandeur d'emploi non chômeur à chômeur				<b>1'062</b>			<b>-1'062</b>		
Transfert de chômeur à demandeur d'emploi non chômeur				<b>-1'587</b>			<b>1'587</b>		
<b>Annulations de dossiers</b>	<b>3'112</b>	<b>+8%</b>	<b>+29%</b>	<b>2'358</b>	<b>+8%</b>	<b>+29%</b>	<b>754</b>	<b>+8%</b>	<b>+30%</b>
<b>Solde</b>	<b>49</b>			<b>209</b>			<b>-160</b>		
<i>Selon le motif d'annulation</i>									
Retour vers l'emploi	1'900	+20%	+30%	1'379	+29%	+30%	521	+3%	+30%
Sans emploi	1'198	-7%	+27%	968	-12%	+26%	230	+24%	+32%
Inconnu	0	-100%	-100%	0	-100%	-100%	0	+0%	+0%

(1) Toute personne inscrite à un office régional de placement (ORP).

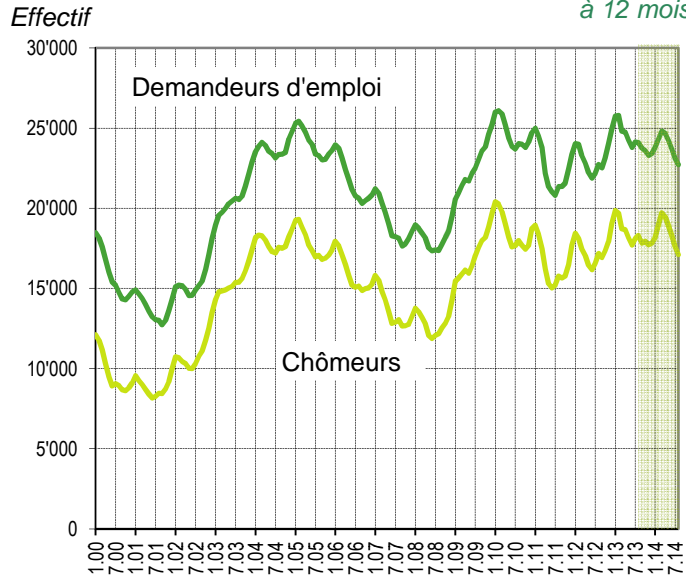
(2) Tout demandeur d'emploi qui ne travaille pas et est disponible de suite en vue d'un placement.

Sources : STATVD - PISE, PLASTA - SECO, Service de l'emploi du canton de Vaud.

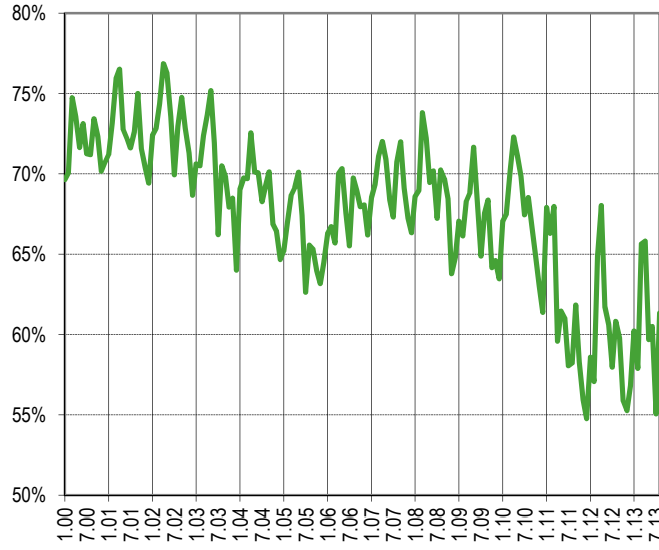


Evolution des demandeurs d'emploi

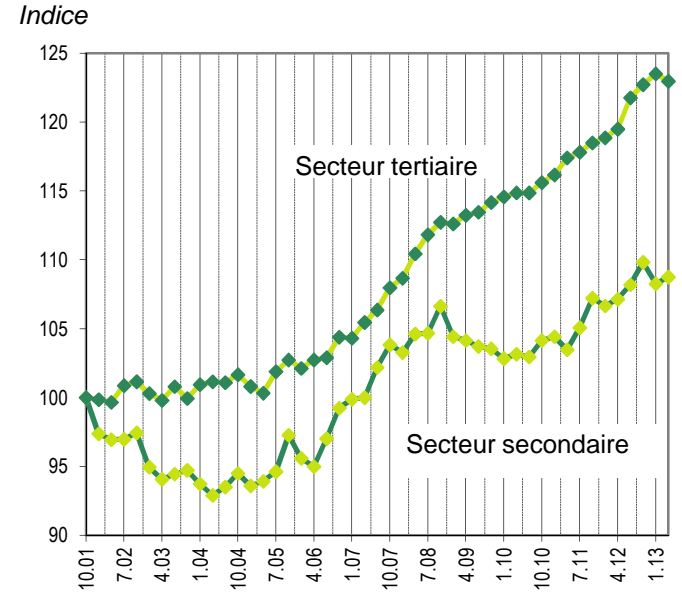
Prévision  
à 12 mois



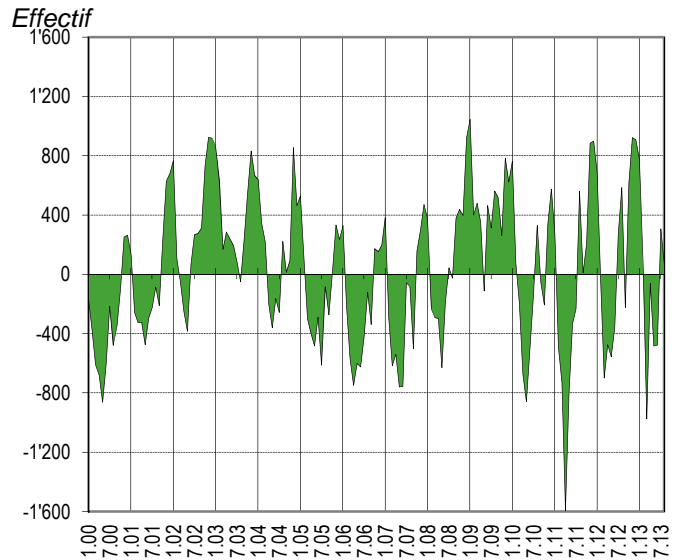
Taux de retour à l'emploi des demandeurs d'emploi



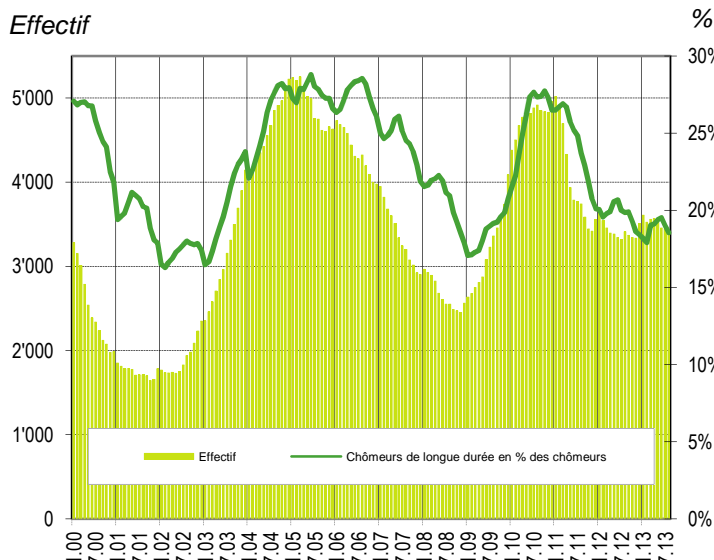
Indice de l'emploi dans les secteurs secondaire et tertiaire\* (100 = octobre 2001)



Demandeurs d'emploi : inscriptions moins annulations

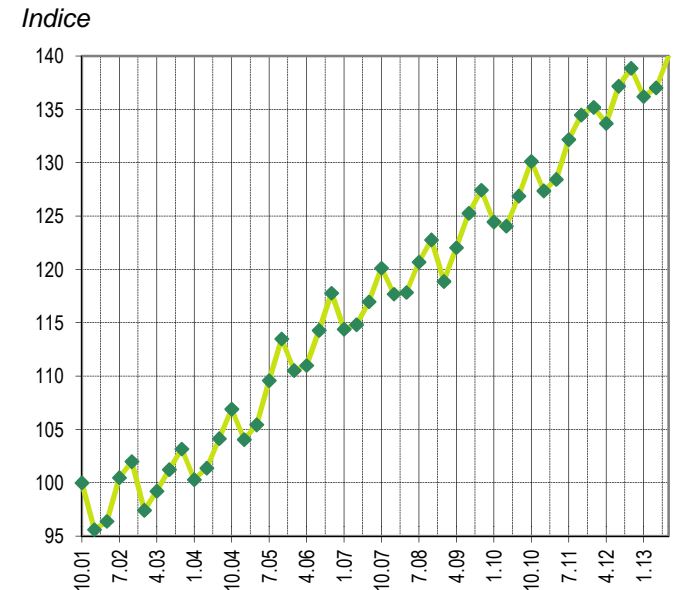


Chômeurs de longue durée (2)



(2) Personnes ayant une durée de chômage de plus d'une année.

Indice de l'emploi dans la construction\* (100 = octobre 2001)



Sources\*: OFS, Fédération vaudoise des entrepreneurs