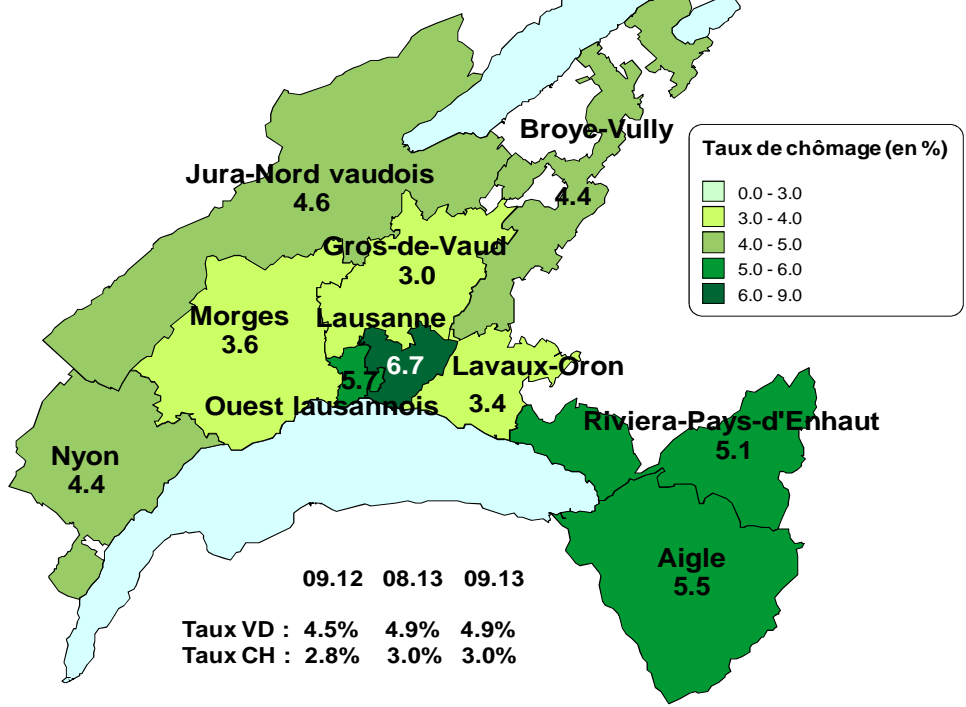
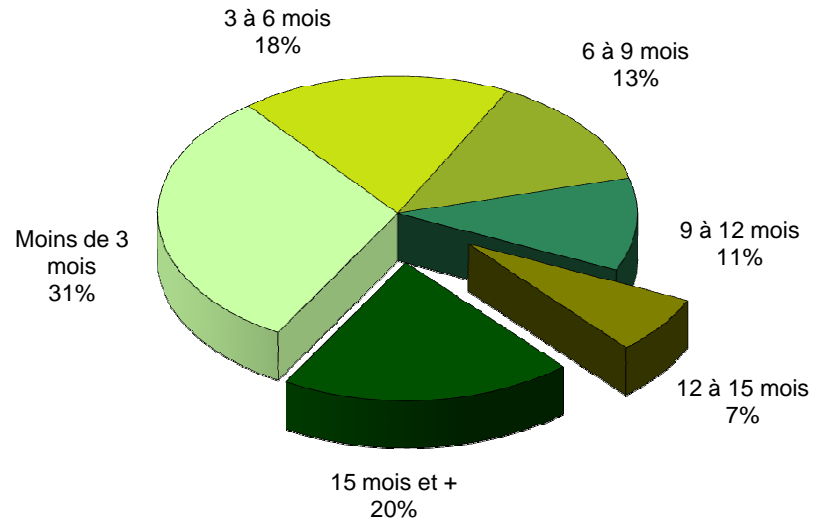


Taux de chômage par district (1)



1) Dès le mois de juin 2012, et ce rétroactivement depuis janvier 2010, le calcul du taux de chômage se base sur les chiffres de la population active du relevé structurel 2010.

Demands d'emploi selon la durée de recherche d'emploi



Effectifs en fin de mois

	Demandeurs d'emploi (1)			Chômeurs (2)			Demandeurs d'emploi non Chômeurs		
		var. mensuelle	var. annuelle		var. mensuelle	var. annuelle		var. mensuelle	var. annuelle
Total	24'559	+2%	+9%	18'492	+1%	+9%	6'067	+4%	+9%
Taux (Population active RS 2010 : 373'867)	6.6%			4.9%					
<i>Selon le sexe</i>									
Hommes	13'076	+2%	+10%	10'089	+1%	+10%	2'987	+4%	+10%
Femmes	11'483	+1%	+8%	8'403	+1%	+8%	3'080	+4%	+8%
<i>Selon l'origine</i>									
Suisses	12'130	+1%	+7%	9'204	-0%	+8%	2'926	+5%	+6%
Etrangers	12'429	+3%	+11%	9'288	+2%	+10%	3'141	+4%	+12%
<i>Selon l'âge</i>									
Moins de 20 ans	840	+4%	+3%	519	-20%	+1%	321	+95%	+6%
20 à 29 ans	5'569	+3%	+7%	4'474	+3%	+7%	1'095	+2%	+5%
30 à 39 ans	6'845	+2%	+11%	5'166	+2%	+11%	1'679	+1%	+14%
40 à 49 ans	5'852	+1%	+8%	4'342	+1%	+9%	1'510	+2%	+4%
50 à 59 ans	4'218	+1%	+15%	3'065	+1%	+14%	1'153	+1%	+17%
60 ans et plus	1'235	+1%	+1%	926	+1%	+3%	309	+3%	-3%
<i>Selon différentes branches économiques (NOGA 2008)</i>									
Agriculture, sylviculture et pêche	184	-3%	+24%	130	-8%	+21%	54	+10%	+32%
Aliments, boissons et tabac	374	+1%	+33%	268	+0%	+30%	106	+4%	+39%
Industrie du papier, imprimerie	138	-8%	+6%	104	-5%	+3%	34	-15%	+17%
Industrie chimique, raffinage de pétrole	195	-3%	+52%	150	-3%	+44%	45	-2%	+88%
Métallurgie, produits métalliques	348	+1%	+20%	266	+2%	+23%	82	-2%	+11%
Electrotechnique, électronique, horlogerie, optique	359	+5%	+11%	292	+7%	+14%	67	-1%	+0%
Fabrication de machines	202	+1%	-4%	167	-1%	-5%	35	+13%	-3%
Fabrication de véhicules	54	-5%	+35%	45	-6%	+32%	9	+0%	+50%
Fabrication de meubles; Réparation de machines	180	-1%	+16%	143	+4%	+25%	37	-18%	-10%
Production et distribution d'énergie	60	+2%	+25%	49	+0%	+26%	11	+10%	+22%
Recyclage; traitement et distribution d'eau	58	+16%	+29%	52	+2%	+33%	6	-33%	+0%
Construction	1'608	+2%	+49%	1'142	+1%	+44%	466	+4%	+61%
Commerce et réparation d'auto. et moto.	404	+3%	+18%	304	+1%	+16%	100	+6%	+23%
Commerce de gros	1'199	-3%	+10%	912	-5%	+8%	287	+2%	+16%
Commerce de détail	1'989	-0%	+3%	1'450	-2%	-1%	539	+4%	+13%
Transports et entreposage	729	+3%	+22%	540	+0%	+17%	189	+9%	+36%
Hébergement et restauration	2'262	+2%	+10%	1'629	+4%	+13%	633	-3%	+2%
Informatique	356	+0%	+23%	299	+0%	+24%	57	+2%	+21%
Banque	535	-1%	-3%	447	+0%	-0%	88	-6%	-15%
Assurances	166	-3%	-9%	130	-8%	-14%	36	+20%	+16%
Activités immobilières	222	-4%	-3%	165	-6%	+5%	57	+0%	-22%
Recherche et développement	127	+0%	+49%	95	-5%	+38%	32	+19%	+100%
Activités de services administratifs	1'786	-2%	-18%	1'216	-1%	-18%	570	-3%	-18%
Administration publique	585	+0%	+15%	425	-1%	+11%	160	+5%	+26%
Enseignement	979	+3%	-6%	669	-4%	+1%	310	+22%	-18%
Santé humaine et action sociale	1'861	+2%	+20%	1'348	+2%	+20%	513	+4%	+20%
Autres activités de service	621	-2%	+16%	474	+2%	+22%	147	-12%	-1%

Flux mensuels

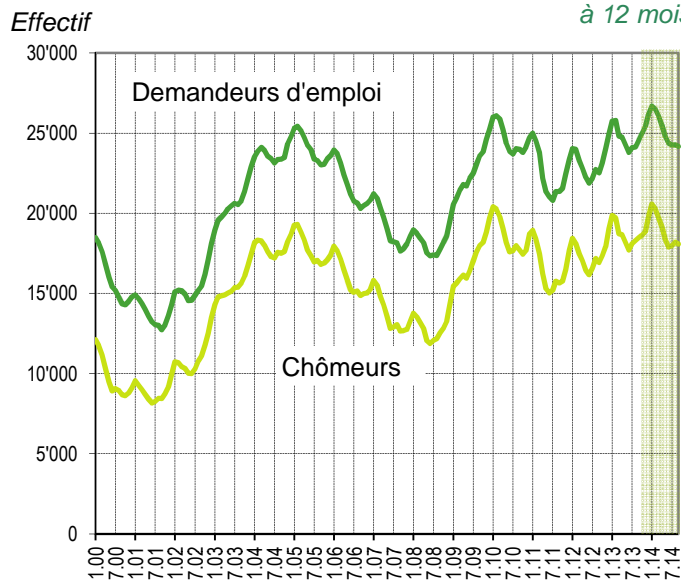
	Demandeurs d'emploi (1)			Chômeurs (2)			Demandeurs d'emploi non Chômeurs		
		var. mensuelle	var. annuelle		var. mensuelle	var. annuelle		var. mensuelle	var. annuelle
Nouvelles inscriptions	3'205	+1%	+17%	3'141	+2%	+17%	64	-10%	+17%
Transfert de demandeur d'emploi non chômeur à chômeur				977			-977		
Transfert de chômeur à demandeur d'emploi non chômeur				-1'833			1'833		
Annulations de dossiers	2'786	-10%	-6%	2'099	-11%	-6%	687	-9%	-8%
Solde	419			186			233		
<i>Selon le motif d'annulation</i>									
Retour vers l'emploi	1'568	-17%	-12%	1'105	-20%	-11%	463	-11%	-13%
Sans emploi	1'217	+2%	+2%	993	+3%	+1%	224	-3%	+7%
Inconnu	1	-100%	-50%	1	-100%	-50%	0	+0%	+0%

(1) Toute personne inscrite à un office régional de placement (ORP).
 (2) Tout demandeur d'emploi qui ne travaille pas et est disponible de suite en vue d'un placement.

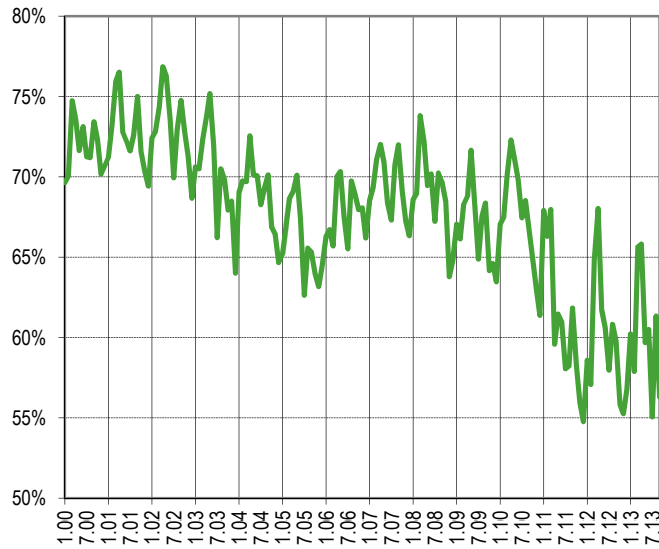
Sources : STATVD - PISE, PLASTA - SECO, Service de l'emploi du canton de Vaud.

Evolution des demandeurs d'emploi

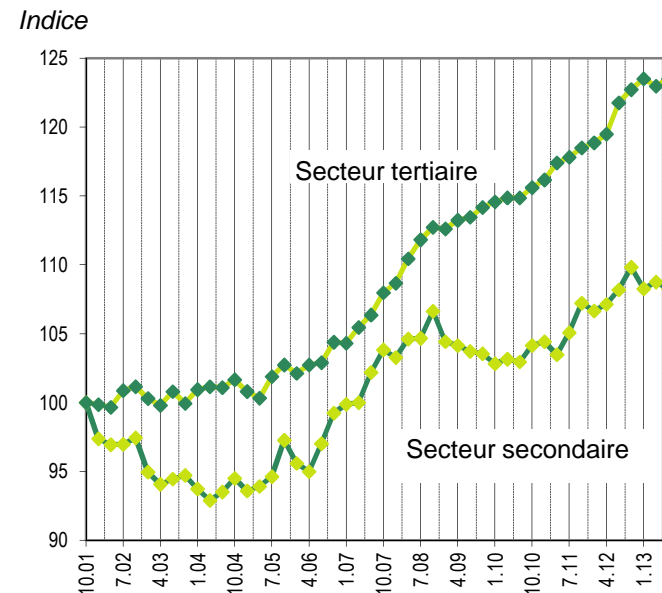
Prévision
à 12 mois



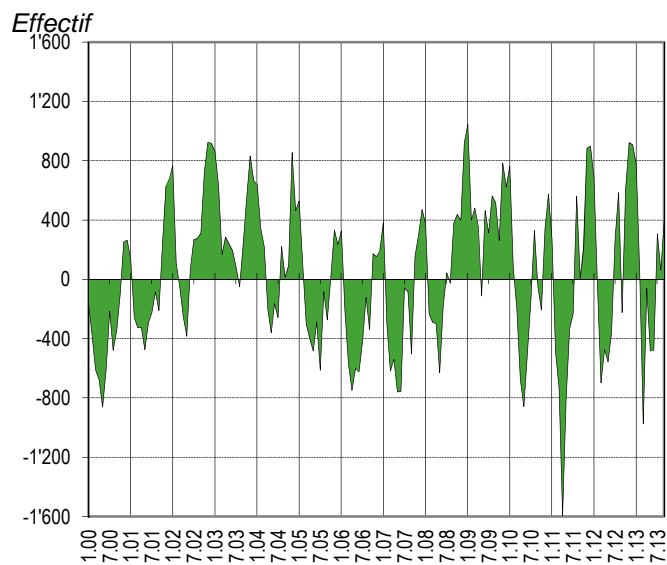
Taux de retour à l'emploi des demandeurs d'emploi



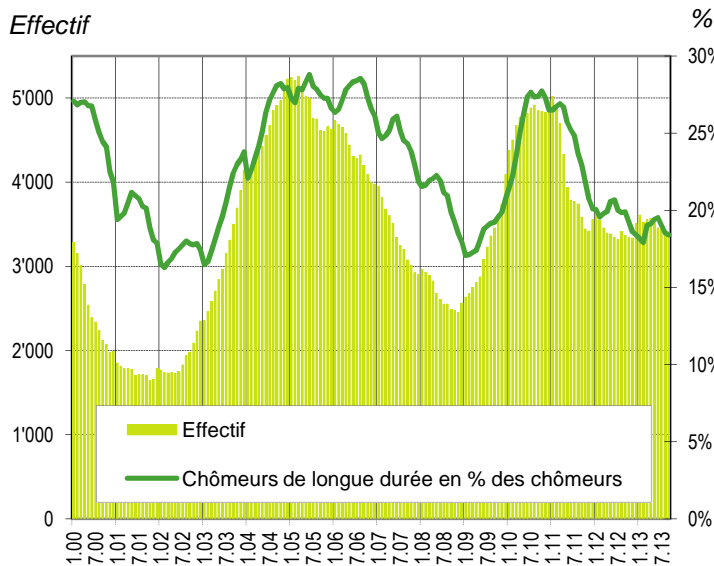
Indice de l'emploi dans les secteurs secondaire et tertiaire* (100 = octobre 2001)



Demandeurs d'emploi : inscriptions moins annulations

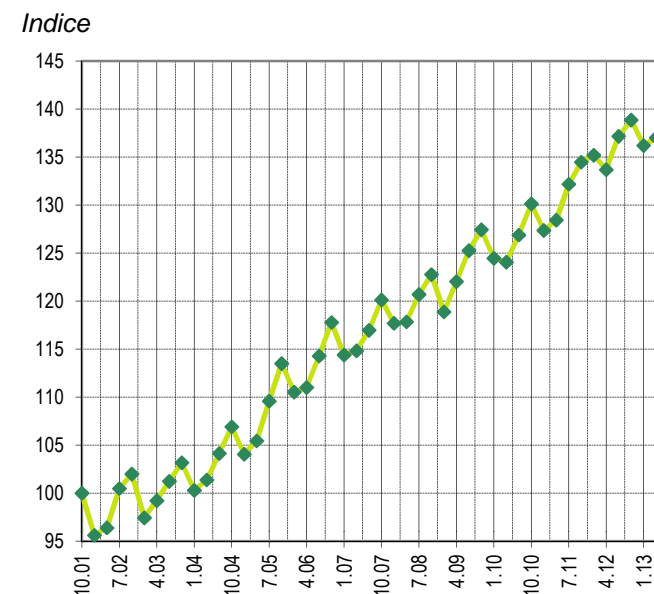


Chômeurs de longue durée (2)



(2) Personnes ayant une durée de chômage de plus d'une année.

Indice de l'emploi dans la construction* (100 = octobre 2001)



Sources*: OFS, Fédération vaudoise des entrepreneurs