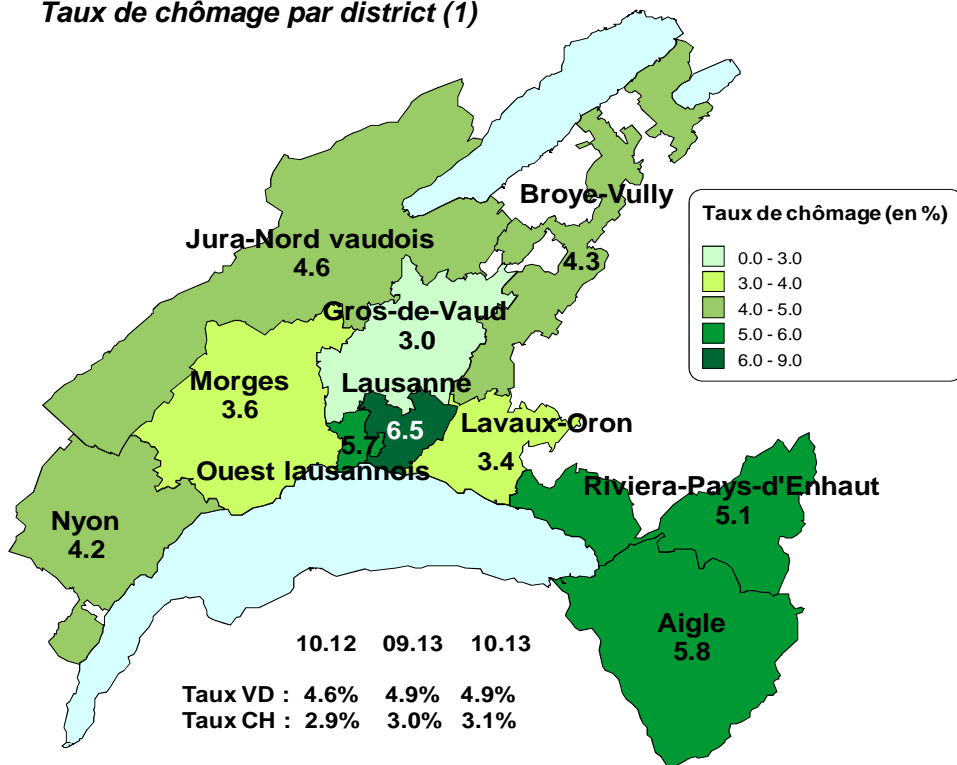
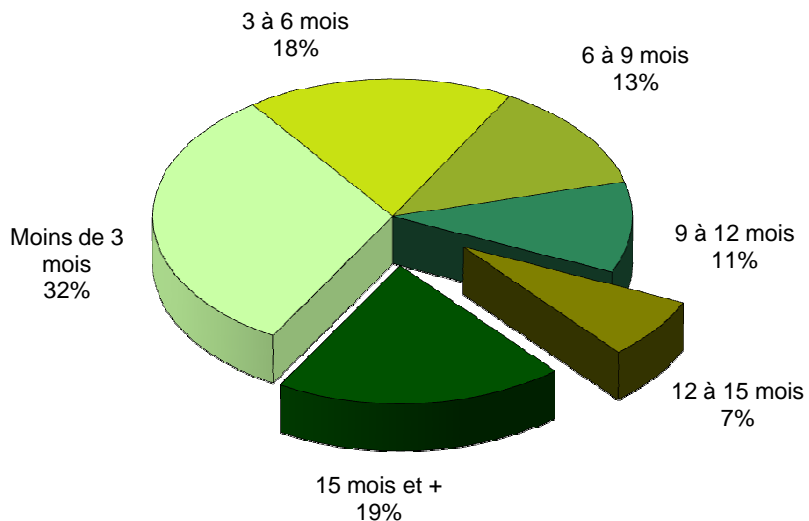


Taux de chômage par district (1)



1) Dès le mois de juin 2012, et ce rétroactivement depuis janvier 2010, le calcul du taux de chômage se base sur les chiffres de la population active du relevé structurel 2010.

Demandeurs d'emploi selon la durée de recherche d'emploi



Effectifs en fin de mois

	Demandeurs d'emploi (1)			Chômeurs (2)			Demandeurs d'emploi non Chômeurs		
		var. mensuelle	var. annuelle		var. mensuelle	var. annuelle		var. mensuelle	var. annuelle
Total	24'471	-0%	+6%	18'265	-1%	+5%	6'206	+2%	+7%
Taux (Population active RS 2010 : 373'867)	6.5%			4.9%					
<i>Selon le sexe</i>									
Hommes	12'983	-1%	+6%	9'934	-2%	+5%	3'049	+2%	+8%
Femmes	11'488	+0%	+6%	8'331	-1%	+6%	3'157	+2%	+7%
<i>Selon l'origine</i>									
Suisses	11'927	-2%	+4%	8'927	-3%	+4%	3'000	+3%	+4%
Etrangers	12'544	+1%	+8%	9'338	+1%	+7%	3'206	+2%	+11%
<i>Selon l'âge</i>									
Moins de 20 ans	787	-6%	-2%	400	-23%	-6%	387	+21%	+3%
20 à 29 ans	5'466	-2%	+1%	4'359	-3%	+1%	1'107	+1%	+2%
30 à 39 ans	6'869	+0%	+8%	5'167	+0%	+7%	1'702	+1%	+11%
40 à 49 ans	5'863	+0%	+6%	4'345	+0%	+6%	1'518	+1%	+4%
50 à 59 ans	4'253	+1%	+12%	3'065	+0%	+10%	1'188	+3%	+18%
60 ans et plus	1'233	-0%	-0%	929	+0%	+3%	304	-2%	-9%
<i>Selon différentes branches économiques (NOGA 2008)</i>									
Agriculture, sylviculture et pêche	181	-2%	+10%	125	-4%	+6%	56	+4%	+22%
Aliments, boissons et tabac	384	+3%	+32%	272	+1%	+24%	112	+6%	+56%
Industrie du papier, imprimerie	141	+2%	+2%	106	+2%	+1%	35	+3%	+6%
Industrie chimique, raffinage de pétrole	195	+0%	+43%	154	+3%	+40%	41	-9%	+58%
Métallurgie, produits métalliques	358	+3%	+14%	282	+6%	+21%	76	-7%	-4%
Electrotechnique, électronique, horlogerie, optique	371	+3%	+6%	295	+1%	+7%	76	+13%	+3%
Fabrication de machines	205	+1%	-6%	172	+3%	-6%	33	-6%	-3%
Fabrication de véhicules	48	-11%	+12%	39	-13%	+3%	9	+0%	+80%
Fabrication de meubles; Réparation de machines	162	-10%	-3%	125	-13%	+4%	37	+0%	-21%
Production et distribution d'énergie	60	+0%	+9%	49	+0%	+9%	11	+0%	+10%
Recyclage; traitement et distribution d'eau	63	+9%	+29%	58	+12%	+32%	5	-17%	+0%
Construction	1'631	+1%	+27%	1'162	+2%	+20%	469	+1%	+49%
Commerce et réparation d'auto. et moto.	369	-9%	+3%	273	-10%	-1%	96	-4%	+19%
Commerce de gros	1'211	+1%	+6%	916	+0%	+4%	295	+3%	+11%
Commerce de détail	1'937	-3%	-4%	1'429	-1%	-4%	508	-6%	-5%
Transports et entreposage	743	+2%	+17%	562	+4%	+16%	181	-4%	+19%
Hébergement et restauration	2'371	+5%	+4%	1'745	+7%	+7%	626	-1%	-1%
Informatique	344	-3%	+14%	286	-4%	+15%	58	+2%	+9%
Banque	543	+1%	-6%	448	+0%	-3%	95	+8%	-19%
Assurances	163	-2%	-11%	128	-2%	-15%	35	-3%	+6%
Activités immobilières	217	-2%	-11%	158	-4%	-8%	59	+4%	-19%
Recherche et développement	130	+2%	+26%	96	+1%	+17%	34	+6%	+62%
Activités de services administratifs	1'764	-1%	-19%	1'191	-2%	-20%	573	+1%	-19%
Administration publique	596	+2%	+12%	427	+0%	+8%	169	+6%	+22%
Enseignement	1'004	+3%	+2%	661	-1%	+2%	343	+11%	+3%
Santé humaine et action sociale	1'861	+0%	+14%	1'343	-0%	+15%	518	+1%	+10%
Autres activités de service	594	-4%	+7%	437	-8%	+8%	157	+7%	+4%

Flux mensuels

	Demandeurs d'emploi (1)			Chômeurs (2)			Demandeurs d'emploi non Chômeurs		
		var. mensuelle	var. annuelle		var. mensuelle	var. annuelle		var. mensuelle	var. annuelle
Nouvelles inscriptions	3'351	+5%	+1%	3'279	+4%	+2%	72	+16%	-20%
Transfert de demandeur d'emploi non chômeur à chômeur				1'014			-1'014		
Transfert de chômeur à demandeur d'emploi non chômeur				-1'834			1'834		
Annulations de dossiers	3'439	+23%	+27%	2'686	+28%	+31%	753	+10%	+14%
Solde	-88			-227			139		
<i>Selon le motif d'annulation</i>									
Retour vers l'emploi	1'830	+17%	+21%	1'314	+19%	+26%	516	+11%	+10%
Sans emploi	1'602	+32%	+34%	1'365	+37%	+36%	237	+6%	+24%
Inconnu	0	-100%	-100%	0	-100%	-100%	0	+0%	+0%

(1) Toute personne inscrite à un office régional de placement (ORP).

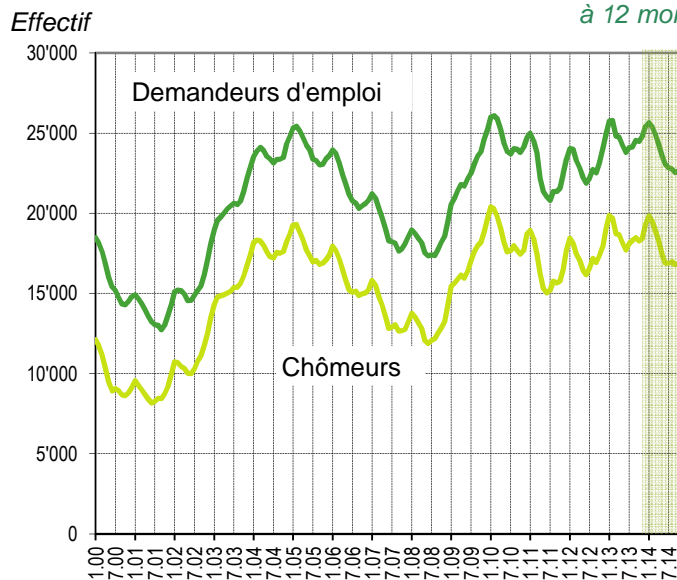
(2) Tout demandeur d'emploi qui ne travaille pas et est disponible de suite en vue d'un placement.

Sources : STATVD - PISE, PLASTA - SECO, Service de l'emploi du canton de Vaud.

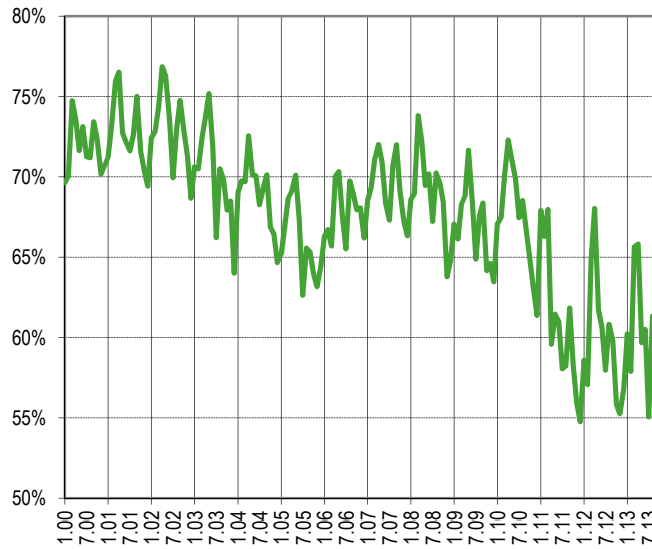


Evolution des demandeurs d'emploi

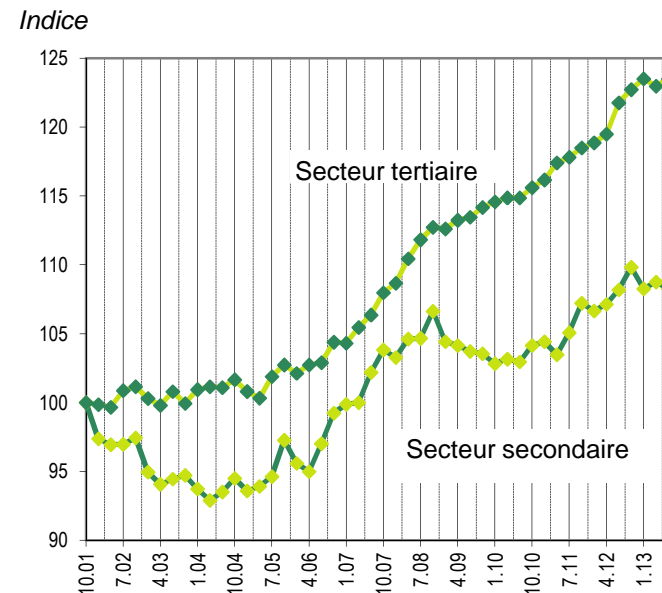
Prévision à 12 mois



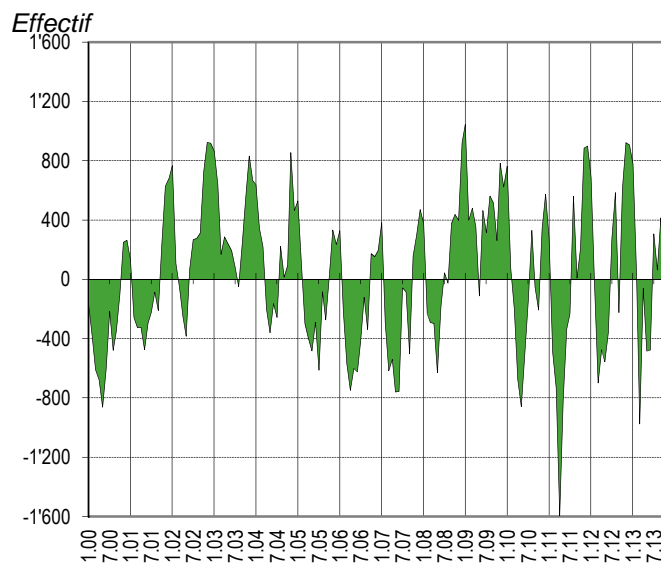
Taux de retour à l'emploi des demandeurs d'emploi



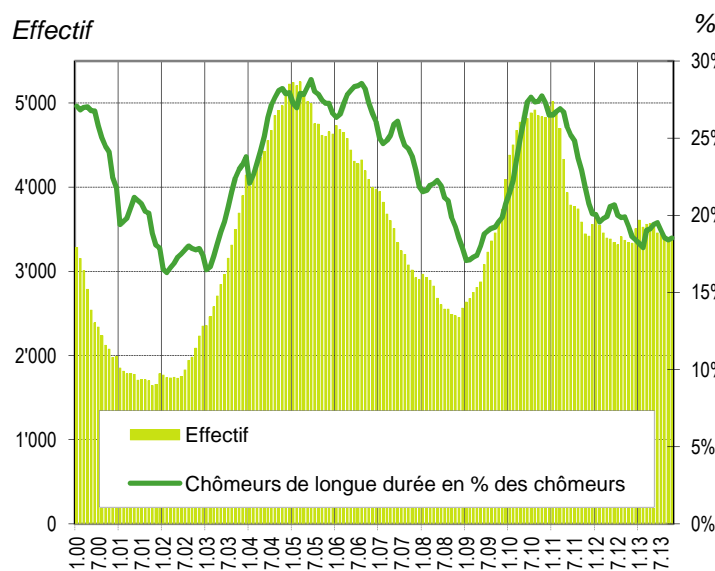
Indice de l'emploi dans les secteurs secondaire et tertiaire* (100 = octobre 2001)



Demandeurs d'emploi : inscriptions moins annulations

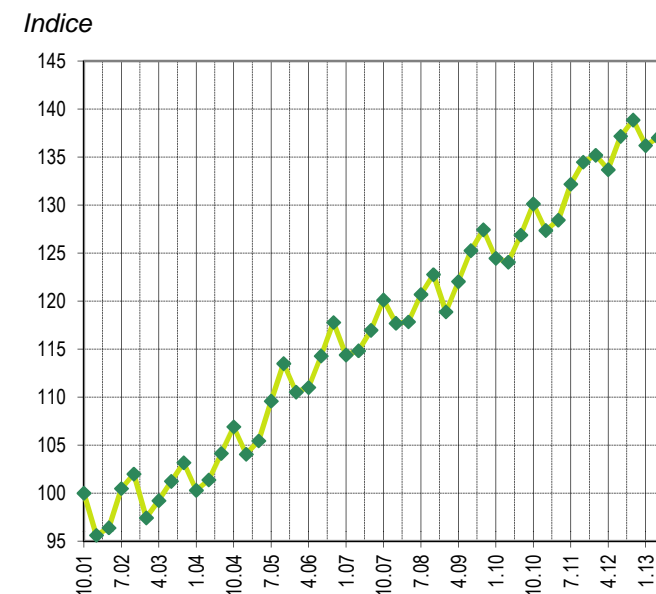


Chômeurs de longue durée (2)



(2) Personnes ayant une durée de chômage de plus d'une année.

Indice de l'emploi dans la construction* (100 = octobre 2001)



Sources*: OFS, Fédération vaudoise des entrepreneurs