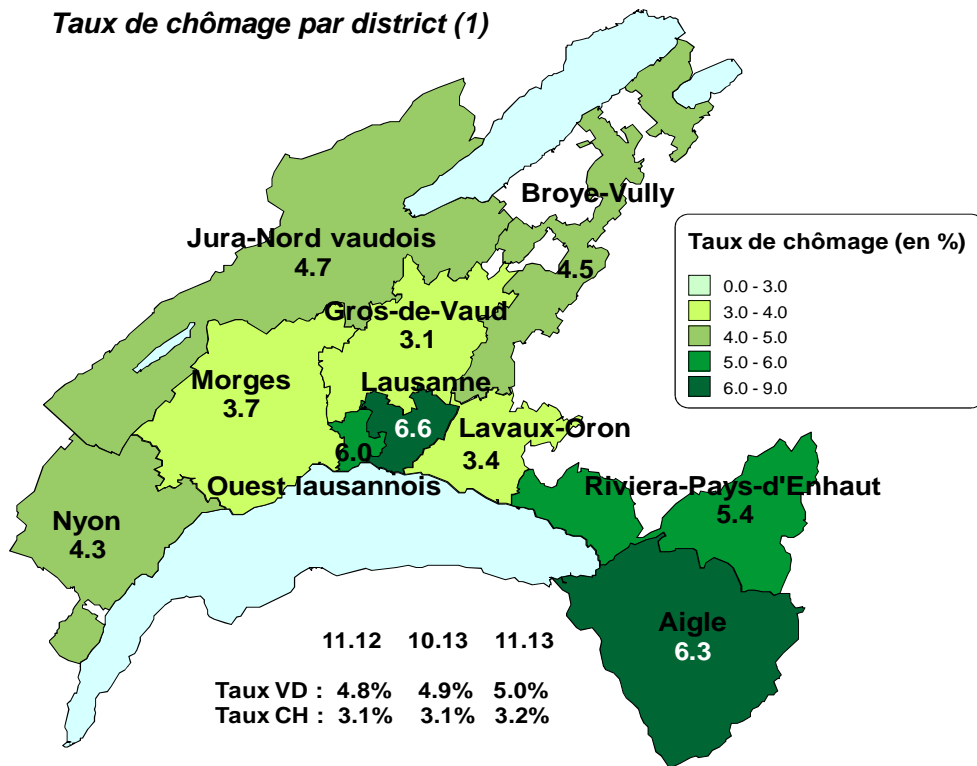
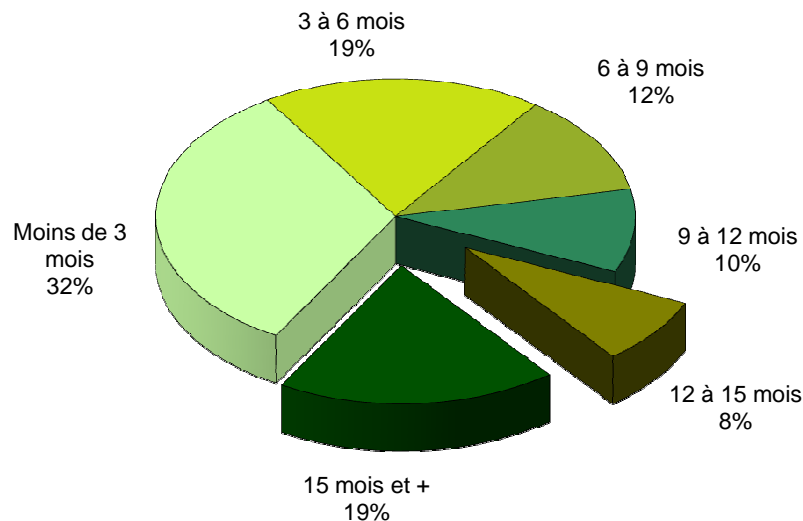


Taux de chômage par district (1)



1) Dès le mois de juin 2012, et ce rétroactivement depuis janvier 2010, le calcul du taux de chômage se base sur les chiffres de la population active du relevé structurel 2010.

Demandeurs d'emploi selon la durée de recherche d'emploi



Effectifs en fin de mois

	Demandeurs d'emploi (1)			Chômeurs (2)			Demandeurs d'emploi non Chômeurs		
		var. mensuelle	var. annuelle		var. mensuelle	var. annuelle		var. mensuelle	var. annuelle
Total	25'317	+3%	+5%	18'834	+3%	+5%	6'483	+4%	+6%
Taux (Population active RS 2010 : 373'867)	6.8%			5.0%					
<i>Selon le sexe</i>									
Hommes	13831	+7%	+6%	10'641	+7%	+6%	3'190	+5%	+5%
Femmes	11486	-0%	+5%	8'193	-2%	+4%	3'293	+4%	+7%
<i>Selon l'origine</i>									
Suisses	12'042	+1%	+2%	8'913	-0%	+2%	3'129	+4%	+3%
Etrangers	13'275	+6%	+8%	9'921	+6%	+8%	3'354	+5%	+9%
<i>Selon l'âge</i>									
Moins de 20 ans	758	-4%	-6%	374	-7%	-5%	384	-1%	-7%
20 à 29 ans	5'664	+4%	+1%	4'491	+3%	+1%	1'173	+6%	+2%
30 à 39 ans	7'130	+4%	+7%	5'356	+4%	+6%	1'774	+4%	+9%
40 à 49 ans	6'091	+4%	+5%	4'489	+3%	+5%	1'602	+6%	+5%
50 à 59 ans	4'428	+4%	+13%	3'194	+4%	+11%	1'234	+4%	+17%
60 ans et plus	1'246	+1%	-2%	930	+0%	+1%	316	+4%	-9%
<i>Selon différentes branches économiques (NOGA 2008)</i>									
Agriculture, sylviculture et pêche	202	+12%	+15%	141	+13%	+13%	61	+9%	+20%
Aliments, boissons et tabac	394	+3%	+35%	280	+3%	+27%	114	+2%	+63%
Industrie du papier, imprimerie	145	+3%	+2%	105	-1%	-1%	40	+14%	+11%
Industrie chimique, raffinage de pétrole	200	+3%	+23%	158	+3%	+20%	42	+2%	+40%
Métallurgie, produits métalliques	368	+3%	+10%	277	-2%	+9%	91	+20%	+14%
Electrotechnique, électronique, horlogerie, optique	388	+5%	+9%	301	+2%	+8%	87	+14%	+12%
Fabrication de machines	207	+1%	-8%	171	-1%	-9%	36	+9%	+0%
Fabrication de véhicules	50	+4%	+14%	41	+5%	+11%	9	+0%	+29%
Fabrication de meubles; Réparation de machines	168	+4%	-9%	126	+1%	-11%	42	+14%	-2%
Production et distribution d'énergie	63	+5%	+5%	51	+4%	+9%	12	+9%	-8%
Recyclage; traitement et distribution d'eau	63	+0%	+31%	56	-3%	+47%	7	+40%	-30%
Construction	1'988	+22%	+24%	1'492	+28%	+22%	496	+6%	+30%
Commerce et réparation d'auto. et moto.	358	-3%	-9%	264	-3%	-11%	94	-2%	-1%
Commerce de gros	1'238	+2%	+6%	952	+4%	+5%	286	-3%	+8%
Commerce de détail	1'980	+2%	-7%	1'452	+2%	-5%	528	+4%	-10%
Transports et entreposage	775	+4%	+15%	584	+4%	+15%	191	+6%	+14%
Hébergement et restauration	2'421	+2%	+0%	1'776	+2%	+1%	645	+3%	-1%
Informatique	343	-0%	+10%	289	+1%	+14%	54	-7%	-8%
Banque	557	+3%	-11%	453	+1%	-10%	104	+9%	-15%
Assurances	157	-4%	-18%	127	-1%	-22%	30	-14%	+0%
Activités immobilières	234	+8%	-12%	177	+12%	-6%	57	-3%	-28%
Recherche et développement	132	+2%	+22%	94	-2%	+4%	38	+12%	+111%
Activités de services administratifs	1'833	+4%	-19%	1'211	+2%	-21%	622	+9%	-14%
Administration publique	598	+0%	+11%	427	+0%	+12%	171	+1%	+10%
Enseignement	995	-1%	+2%	644	-3%	+2%	351	+2%	+2%
Santé humaine et action sociale	1'925	+3%	+13%	1'395	+4%	+16%	530	+2%	+5%
Autres activités de service	605	+2%	+0%	451	+3%	+5%	154	-2%	-10%

Flux mensuels

	Demandeurs d'emploi (1)			Chômeurs (2)			Demandeurs d'emploi non Chômeurs		
		var. mensuelle	var. annuelle		var. mensuelle	var. annuelle		var. mensuelle	var. annuelle
Nouvelles inscriptions	3'667	+9%	+3%	3'575	+9%	+4%	93	+28%	-26%
Transfert de demandeur d'emploi non chômeur à chômeur				964			-964		
Transfert de chômeur à demandeur d'emploi non chômeur				-1'744			1'744		
Annulations de dossiers	2'821	-18%	+7%	2'226	-17%	+8%	596	-21%	+4%
Solde	846			569			277		
<i>Selon le motif d'annulation</i>									
Retour vers l'emploi	1'420	-22%	-2%	1'045	-20%	-0%	375	-27%	-6%
Sans emploi	1'397	-13%	+19%	1'176	-14%	+17%	221	-7%	+28%
Inconnu	0	-100%	-100%	0	-100%	-100%	0	+0%	+0%

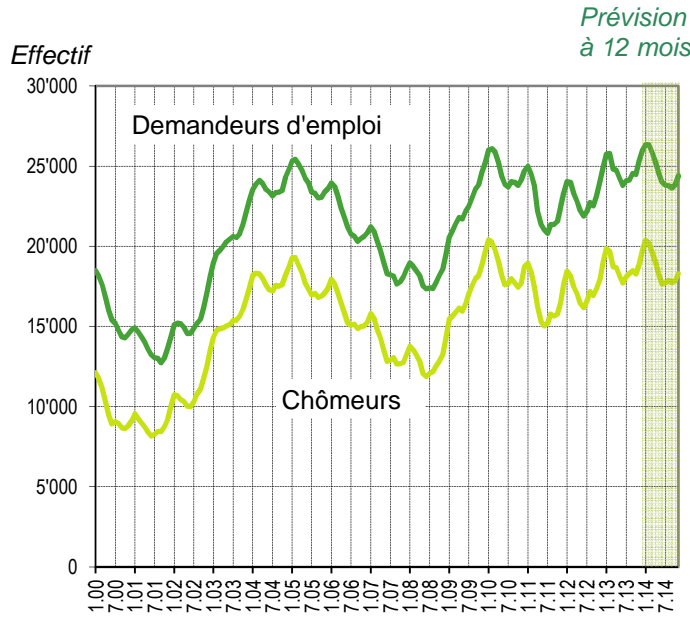
(1) Toute personne inscrite à un office régional de placement (ORP).

(2) Tout demandeur d'emploi qui ne travaille pas et est disponible de suite en vue d'un placement.

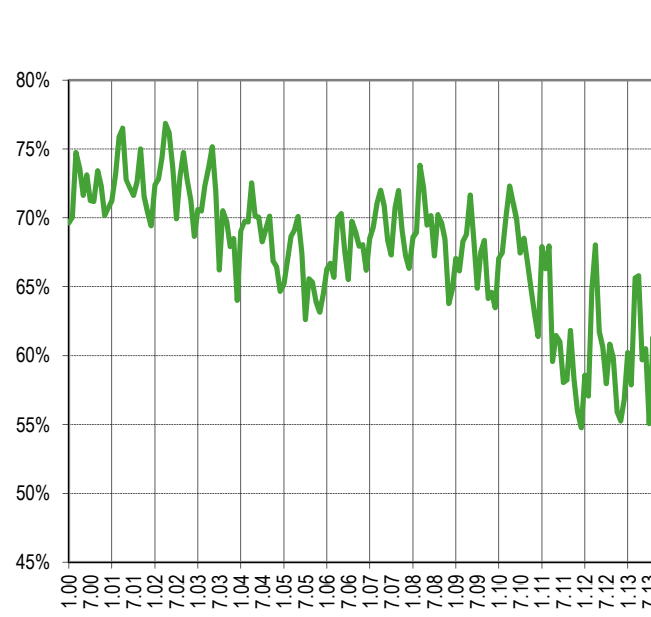
Sources : STATVD - PISE, PLASTA - SECO, Service de l'emploi du canton de Vaud.



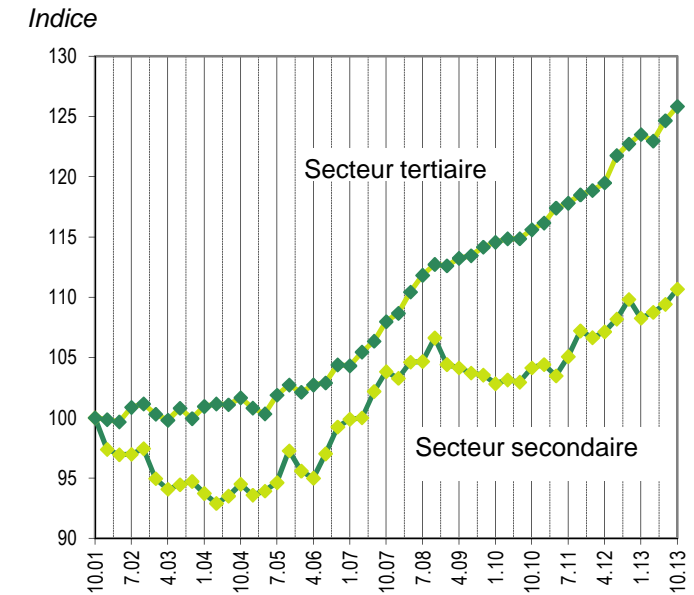
Evolution des demandeurs d'emploi



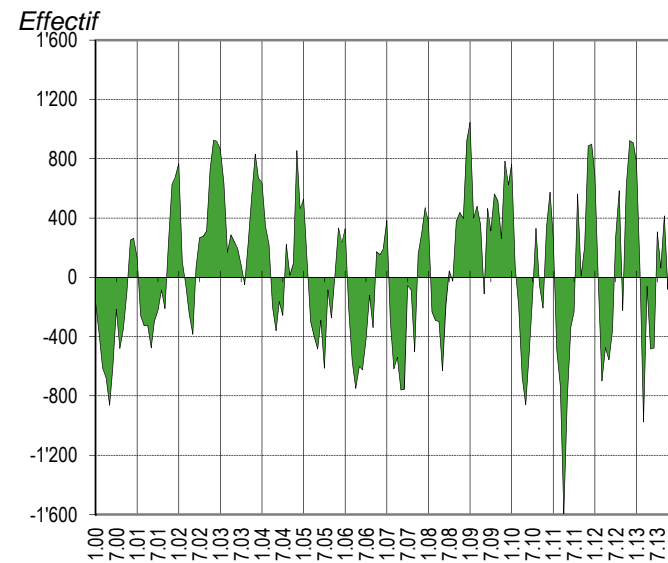
Taux de retour à l'emploi des demandeurs d'emploi



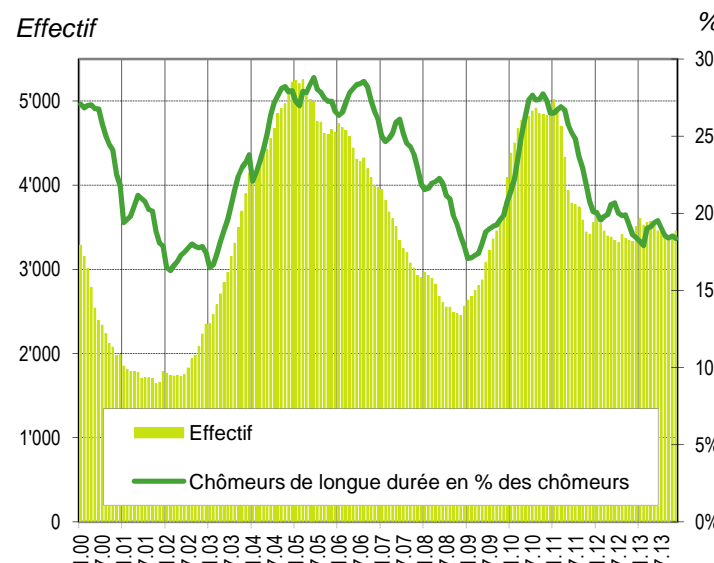
Indice de l'emploi dans les secteurs secondaire et tertiaire* (100 = octobre 2001)



Demandeurs d'emploi : inscriptions moins annulations

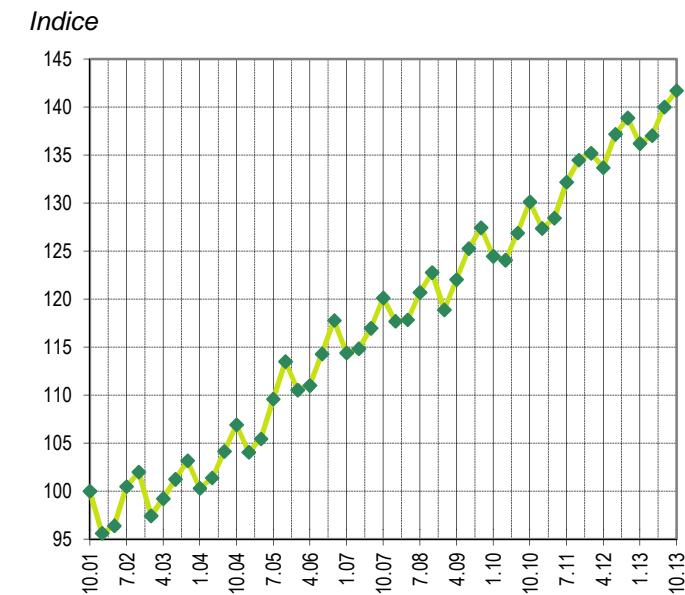


Chômeurs de longue durée (2)



(2) Personnes ayant une durée de chômage de plus d'une année.

Indice de l'emploi dans la construction* (100 = octobre 2001)



Sources*: OFS, Fédération vaudoise des entrepreneurs