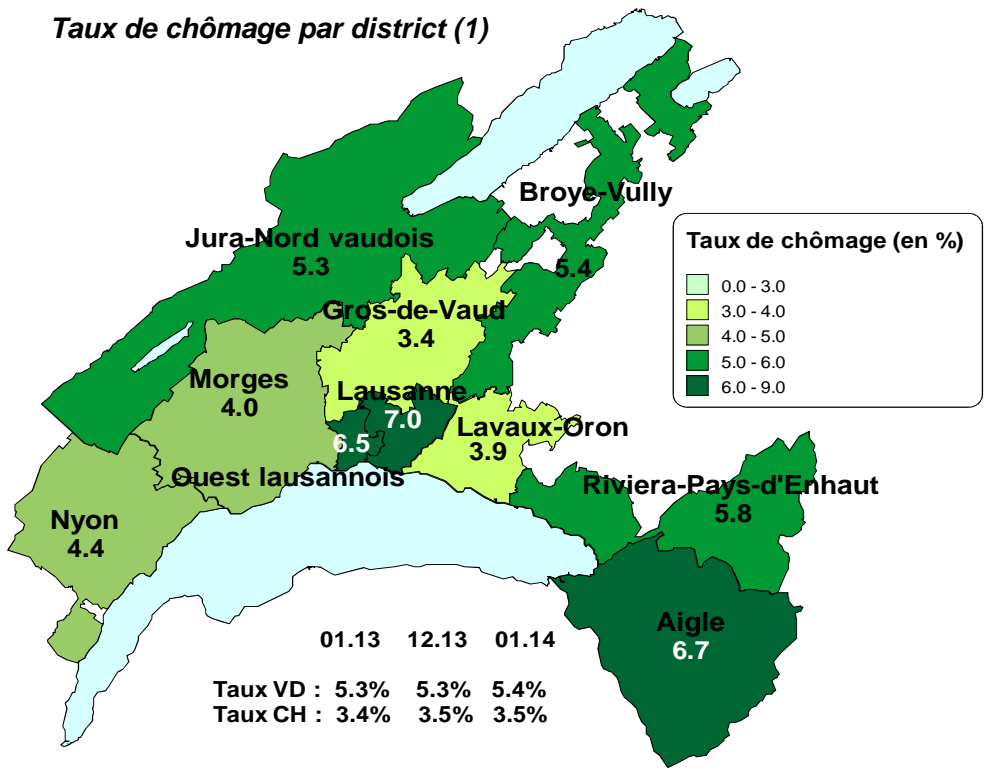
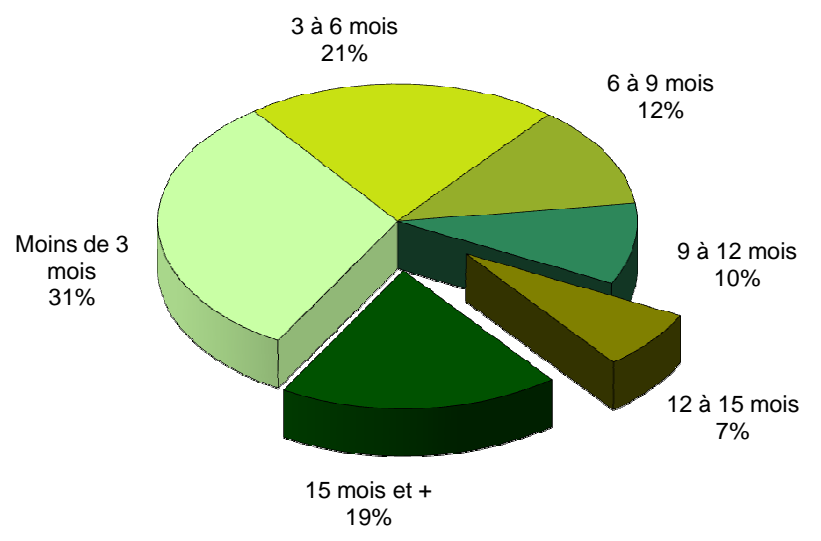


Taux de chômage par district (1)



1) Dès le mois de juin 2012, et ce rétroactivement depuis janvier 2010, le calcul du taux de chômage se base sur les chiffres de la population active du relevé structurel 2010.

Demandeurs d'emploi selon la durée de recherche d'emploi



Effectifs en fin de mois

	Demandeurs d'emploi (1)			Chômeurs (2)			Demandeurs d'emploi non chômeurs		
		var. mensuelle	var. annuelle		var. mensuelle	var. annuelle		var. mensuelle	var. annuelle
<b>Total</b>	<b>26'466</b>	<b>+1%</b>	<b>+3%</b>	<b>20'345</b>	<b>+2%</b>	<b>+2%</b>	<b>6'121</b>	<b>-3%</b>	<b>+4%</b>
<b>Taux</b> (Population active RS 2010 : 373'867)	<b>7.1%</b>			<b>5.4%</b>					
<i>Selon le sexe</i>									
Hommes	14'872	+1%	+3%	11'921	+2%	+3%	2'951	-3%	+3%
Femmes	11'594	+1%	+2%	8'424	+2%	+1%	3'170	-3%	+5%
<i>Selon l'origine</i>									
Suisses	12'276	+1%	-1%	9'296	+2%	-1%	2'980	-3%	-1%
Etrangers	14'190	+2%	+6%	11'049	+3%	+5%	3'141	-3%	+9%
<i>Selon l'âge</i>									
Moins de 20 ans	742	+2%	-7%	359	+10%	-7%	383	-4%	-6%
20 à 29 ans	6'006	+3%	+0%	4'891	+5%	+1%	1'115	-5%	-3%
30 à 39 ans	7'483	+1%	+4%	5'841	+2%	+2%	1'642	-4%	+8%
40 à 49 ans	6'390	+1%	+3%	4'868	+1%	+3%	1'522	+0%	+4%
50 à 59 ans	4'567	-0%	+7%	3'427	+1%	+6%	1'140	-4%	+12%
60 ans et plus	1'278	+2%	+0%	959	+1%	-0%	319	+4%	+1%
<i>Selon différentes branches économiques (NOGA 2008)</i>									
Agriculture, sylviculture et pêche	217	-2%	-1%	161	-6%	-4%	56	+12%	+10%
Aliments, boissons et tabac	412	-0%	+33%	304	+2%	+25%	108	-6%	+64%
Industrie du papier, imprimerie	133	-4%	-15%	94	-7%	-15%	39	+3%	-15%
Industrie chimique, raffinage de pétrole	190	-5%	+3%	155	-3%	+5%	35	-13%	-5%
Métallurgie, produits métalliques	365	-3%	+7%	285	-3%	+6%	80	-2%	+11%
Electrotechnique, électronique, horlogerie, optique	386	+0%	+2%	313	+1%	+1%	73	-5%	+3%
Fabrication de machines	194	-2%	-17%	153	-8%	-23%	41	+37%	+21%
Fabrication de véhicules	53	+4%	+15%	43	+8%	+2%	10	-9%	+150%
Fabrication de meubles; Réparation de machines	181	-1%	-10%	137	+5%	-10%	44	-14%	-6%
Production et distribution d'énergie	66	-3%	-1%	52	-10%	-5%	14	+40%	+17%
Recyclage; traitement et distribution d'eau	61	+0%	+13%	52	-5%	+18%	9	+50%	-10%
Construction	2'680	+8%	+14%	2'196	+7%	+11%	484	+8%	+33%
Commerce et réparation d'auto. et moto.	394	+2%	-7%	311	+3%	-11%	83	-3%	+11%
Commerce de gros	1'232	+0%	-2%	972	+1%	-1%	260	-3%	-5%
Commerce de détail	2'011	+2%	-8%	1'499	+4%	-8%	512	-4%	-8%
Transports et entreposage	786	-0%	+9%	614	+1%	+11%	172	-5%	+5%
Hébergement et restauration	2'442	+1%	-2%	1'817	+2%	-1%	625	-1%	-4%
Informatique	366	+4%	+6%	318	+6%	+14%	48	-8%	-26%
Banque	541	-3%	-19%	445	-3%	-19%	96	-4%	-20%
Assurances	188	+12%	-9%	158	+13%	-9%	30	+7%	-9%
Activités immobilières	245	+3%	-9%	194	+6%	-4%	51	-9%	-24%
Recherche et développement	131	+0%	+12%	106	+8%	+8%	25	-24%	+32%
Activités de services administratifs	2'029	+3%	-15%	1'473	+7%	-15%	556	-6%	-16%
Administration publique	577	-2%	+2%	422	+0%	+0%	155	-6%	+6%
Enseignement	966	-3%	-1%	605	-4%	-5%	361	-1%	+6%
Santé humaine et action sociale	1'966	+1%	+11%	1'436	+2%	+11%	530	-2%	+9%
Autres activités de service	623	-1%	-3%	472	+0%	-1%	151	-4%	-8%

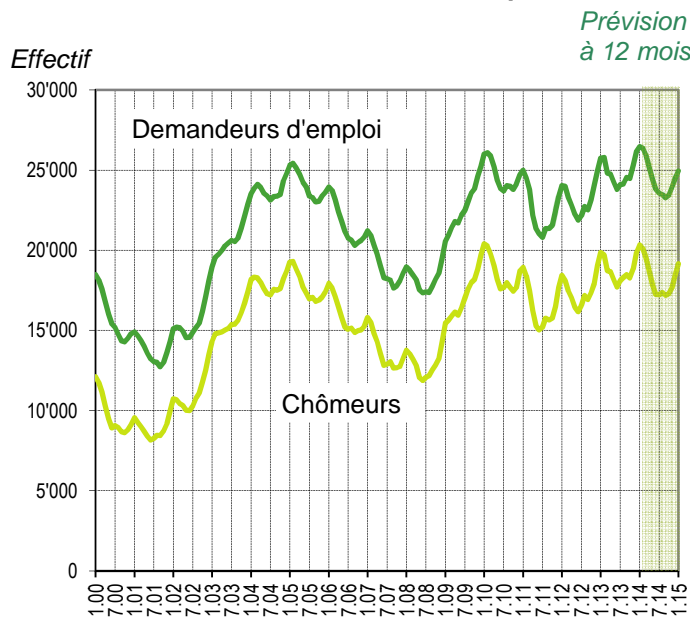
Flux mensuels

	Demandeurs d'emploi (1)			Chômeurs (2)			Demandeurs d'emploi non chômeurs		
		var. mensuelle	var. annuelle		var. mensuelle	var. annuelle		var. mensuelle	var. annuelle
<b>Nouvelles inscriptions</b>	<b>3'483</b>	<b>+12%</b>	<b>+3%</b>	<b>3'421</b>	<b>+12%</b>	<b>+6%</b>	<b>64</b>	<b>-13%</b>	<b>-56%</b>
Transfert de demandeur d'emploi non chômeur à chômeur				1'112			-1'112		
Transfert de chômeur à demandeur d'emploi non chômeur				-1'588			1'588		
<b>Annulations de dossiers</b>	<b>3'185</b>	<b>+41%</b>	<b>+23%</b>	<b>2'469</b>	<b>+40%</b>	<b>+27%</b>	<b>718</b>	<b>+42%</b>	<b>+10%</b>
<b>Solde</b>	<b>298</b>			<b>476</b>			<b>-178</b>		
<i>Selon le motif d'annulation</i>									
Retour vers l'emploi	1'848	+51%	+18%	1'353	+53%	+24%	495	+47%	+6%
Sans emploi	1'331	+28%	+29%	1'108	+28%	+30%	223	+32%	+23%
Inconnu	0	-100%	-100%	0	-100%	-100%	0	+0%	+0%

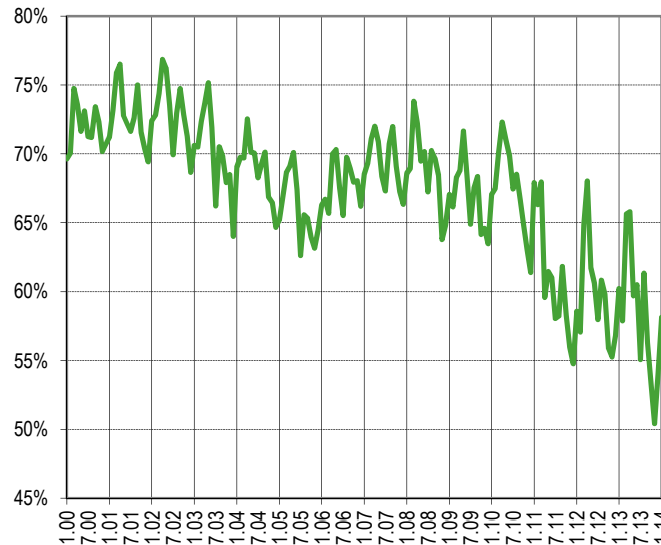
(1) Toute personne inscrite à un office régional de placement (ORP).  
 (2) Tout demandeur d'emploi qui ne travaille pas et est disponible de suite en vue d'un placement.

Sources : STATVD - PISE, PLASTA - SECO, Service de l'emploi du canton de Vaud.

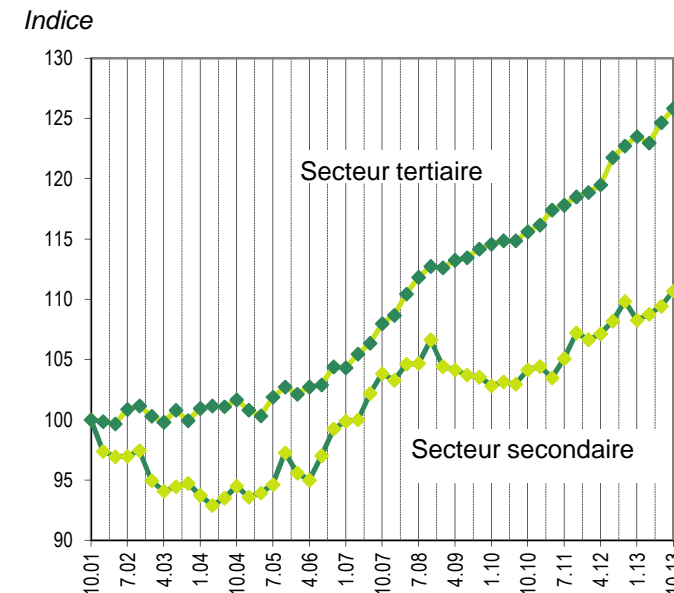
Evolution des demandeurs d'emploi



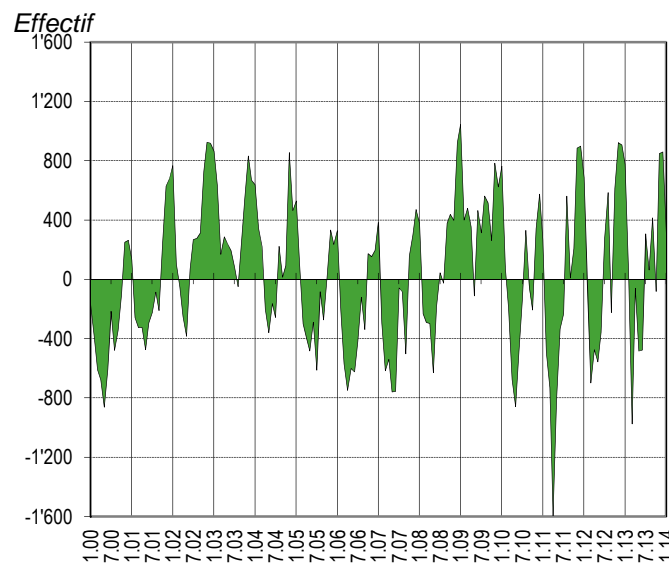
Taux de retour à l'emploi des demandeurs d'emploi



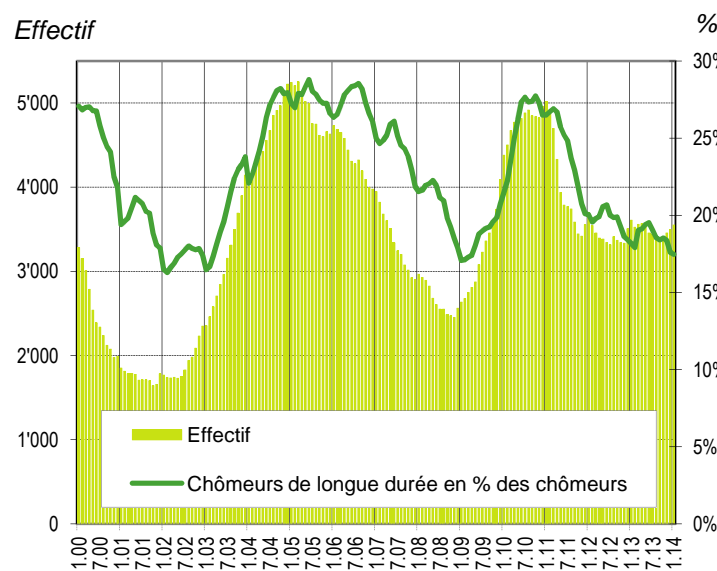
Indice de l'emploi dans les secteurs secondaire et tertiaire\* (100 = octobre 2001)



Demandeurs d'emploi : inscriptions moins annulations

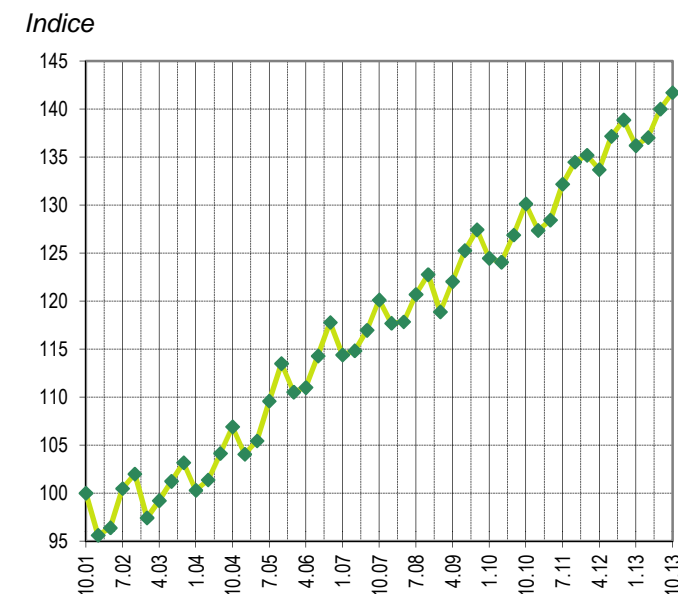


Chômeurs de longue durée (2)



(2) Personnes ayant une durée de chômage de plus d'une année.

Indice de l'emploi dans la construction\* (100 = octobre 2001)



Sources\*: OFS, Fédération vaudoise des entrepreneurs