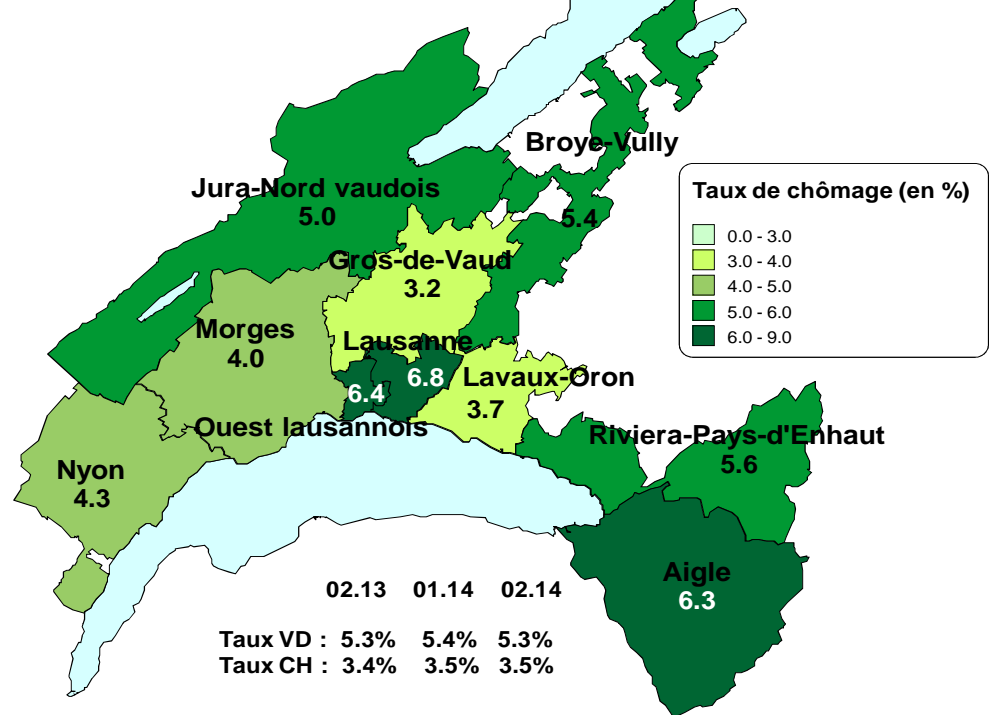
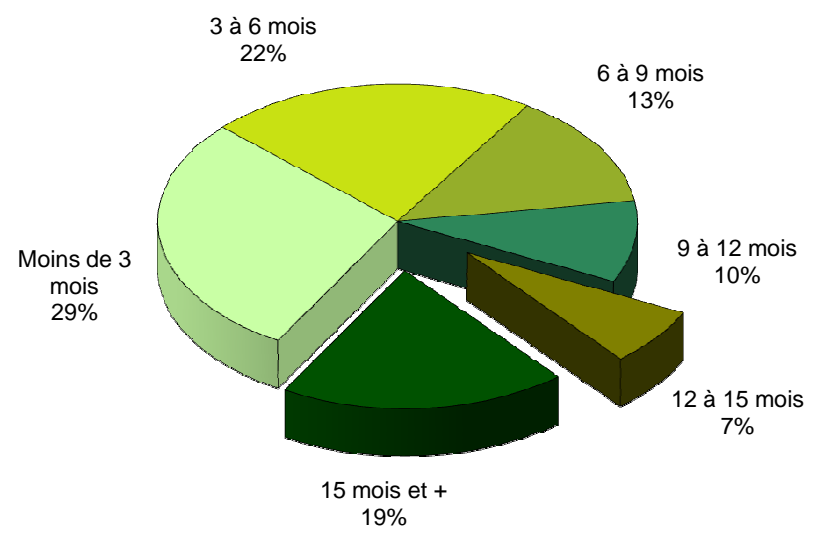


Taux de chômage par district (1)



1) Dès le mois de juin 2012, et ce rétroactivement depuis janvier 2010, le calcul du taux de chômage se base sur les chiffres de la population active du relevé structurel 2010.

Demandeurs d'emploi selon la durée de recherche d'emploi



Effectifs en fin de mois

| | Demandeurs d'emploi (1) | | | Chômeurs (2) | | | Demandeurs d'emploi non Chômeurs | | |
|---|-------------------------|----------------|---------------|---------------|----------------|---------------|----------------------------------|----------------|---------------|
| | | var. mensuelle | var. annuelle | | var. mensuelle | var. annuelle | | var. mensuelle | var. annuelle |
| Total | 26'054 | -2% | +1% | 19'780 | -3% | +0% | 6'274 | +2% | +3% |
| Taux (Population active RS 2010 : 373'867) | 7.0% | | | 5.3% | | | | | |
| <i>Selon le sexe</i> | | | | | | | | | |
| Hommes | 14'616 | -2% | +1% | 11'553 | -3% | +1% | 3'063 | +4% | +1% |
| Femmes | 11'438 | -1% | +1% | 8'227 | -2% | -1% | 3'211 | +1% | +5% |
| <i>Selon l'origine</i> | | | | | | | | | |
| Suisses | 12'146 | -1% | -1% | 9'106 | -2% | -2% | 3'040 | +2% | -0% |
| Etrangers | 13'908 | -2% | +3% | 10'674 | -3% | +2% | 3'234 | +3% | +6% |
| <i>Selon l'âge</i> | | | | | | | | | |
| Moins de 20 ans | 720 | -3% | -10% | 394 | +10% | -15% | 326 | -15% | -4% |
| 20 à 29 ans | 5'823 | -3% | -2% | 4'617 | -6% | -3% | 1'206 | +8% | +2% |
| 30 à 39 ans | 7'415 | -1% | +3% | 5'699 | -2% | +2% | 1'716 | +5% | +4% |
| 40 à 49 ans | 6'280 | -2% | +0% | 4'754 | -2% | +0% | 1'526 | +0% | +1% |
| 50 à 59 ans | 4'541 | -1% | +6% | 3'378 | -1% | +5% | 1'163 | +2% | +7% |
| 60 ans et plus | 1'275 | -0% | +1% | 938 | -2% | -1% | 337 | +6% | +7% |
| <i>Selon différentes branches économiques (NOGA 2008)</i> | | | | | | | | | |
| Agriculture, sylviculture et pêche | 212 | -2% | -1% | 159 | -1% | -4% | 53 | -5% | +8% |
| Aliments, boissons et tabac | 426 | +3% | +32% | 320 | +5% | +25% | 106 | -2% | +61% |
| Industrie du papier, imprimerie | 126 | -5% | -20% | 87 | -7% | -21% | 39 | +0% | -17% |
| Industrie chimique, raffinage de pétrole | 209 | +10% | -1% | 173 | +12% | +1% | 36 | +3% | -10% |
| Métallurgie, produits métalliques | 360 | -1% | +5% | 273 | -4% | +2% | 87 | +9% | +14% |
| Electrotechnique, électronique, horlogerie, optique | 371 | -4% | -3% | 304 | -3% | +0% | 67 | -8% | -13% |
| Fabrication de machines | 196 | +1% | -16% | 155 | +1% | -21% | 41 | +0% | +8% |
| Fabrication de véhicules | 54 | +2% | +20% | 44 | +2% | +22% | 10 | +0% | +11% |
| Fabrication de meubles; Réparation de machines | 178 | -2% | -8% | 137 | +0% | -6% | 41 | -7% | -13% |
| Production et distribution d'énergie | 63 | -5% | +0% | 52 | +0% | -4% | 11 | -21% | +22% |
| Recyclage; traitement et distribution d'eau | 62 | +2% | +13% | 52 | +0% | +21% | 10 | +11% | -17% |
| Construction | 2'556 | -5% | +8% | 2'018 | -8% | +4% | 538 | +11% | +23% |
| Commerce et réparation d'auto. et moto. | 399 | +1% | -4% | 310 | -0% | -8% | 89 | +7% | +14% |
| Commerce de gros | 1'221 | -1% | -5% | 954 | -2% | -5% | 267 | +3% | -6% |
| Commerce de détail | 1'993 | -1% | -8% | 1'475 | -2% | -9% | 518 | +1% | -6% |
| Transports et entreposage | 805 | +2% | +11% | 622 | +1% | +12% | 183 | +6% | +7% |
| Hébergement et restauration | 2'379 | -3% | -4% | 1'735 | -5% | -5% | 644 | +3% | -1% |
| Informatique | 364 | -1% | +2% | 313 | -2% | +12% | 51 | +6% | -35% |
| Banque | 548 | +1% | -18% | 453 | +2% | -16% | 95 | -1% | -25% |
| Assurances | 184 | -2% | -11% | 155 | -2% | -10% | 29 | -3% | -15% |
| Activités immobilières | 244 | -0% | -8% | 185 | -5% | -9% | 59 | +16% | -5% |
| Recherche et développement | 126 | -4% | +3% | 98 | -8% | +0% | 28 | +12% | +17% |
| Activités de services administratifs | 2'037 | +0% | -13% | 1'461 | -1% | -13% | 576 | +4% | -13% |
| Administration publique | 582 | +1% | +1% | 412 | -2% | -0% | 170 | +10% | +6% |
| Enseignement | 940 | -3% | -4% | 606 | +0% | -5% | 334 | -7% | -2% |
| Santé humaine et action sociale | 1'967 | +0% | +10% | 1'432 | -0% | +11% | 535 | +1% | +7% |
| Autres activités de service | 614 | -1% | -4% | 456 | -3% | -3% | 158 | +5% | -9% |

Flux mensuels

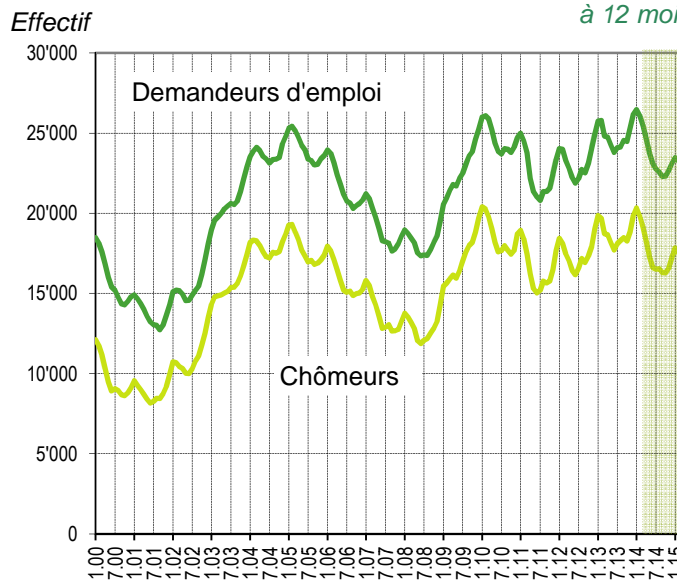
| | Demandeurs d'emploi (1) | | | Chômeurs (2) | | | Demandeurs d'emploi non Chômeurs | | |
|---|-------------------------|----------------|---------------|---------------|----------------|---------------|----------------------------------|----------------|---------------|
| | | var. mensuelle | var. annuelle | | var. mensuelle | var. annuelle | | var. mensuelle | var. annuelle |
| Nouvelles inscriptions | 2'672 | -23% | -1% | 2'602 | -24% | +2% | 70 | +13% | -51% |
| Transfert de demandeur d'emploi non chômeur à chômeur | | | | 954 | | | -954 | | |
| Transfert de chômeur à demandeur d'emploi non chômeur | | | | -1'689 | | | 1'689 | | |
| Annulations de dossiers | 3'084 | -4% | +16% | 2'432 | -2% | +18% | 652 | -10% | +9% |
| Solde | -412 | | | -565 | | | 153 | | |
| <i>Selon le motif d'annulation</i> | | | | | | | | | |
| Retour vers l'emploi | 1'772 | -4% | +16% | 1'328 | -2% | +19% | 444 | -10% | +6% |
| Sans emploi | 1'291 | -3% | +16% | 1'087 | -2% | +16% | 204 | -9% | +15% |
| Inconnu | 1 | -100% | -100% | 1 | -100% | -100% | 0 | +0% | +0% |

(1) Toute personne inscrite à un office régional de placement (ORP).
 (2) Tout demandeur d'emploi qui ne travaille pas et est disponible de suite en vue d'un placement.

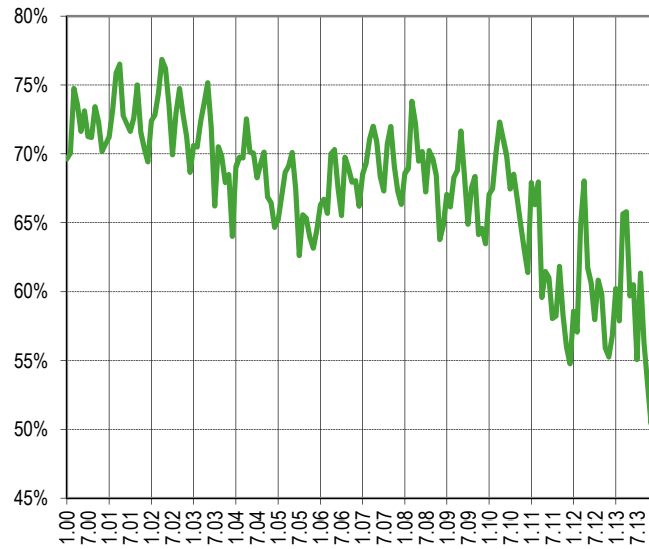
Sources : STATVD - PISE, PLASTA - SECO, Service de l'emploi du canton de Vaud.

Evolution des demandeurs d'emploi

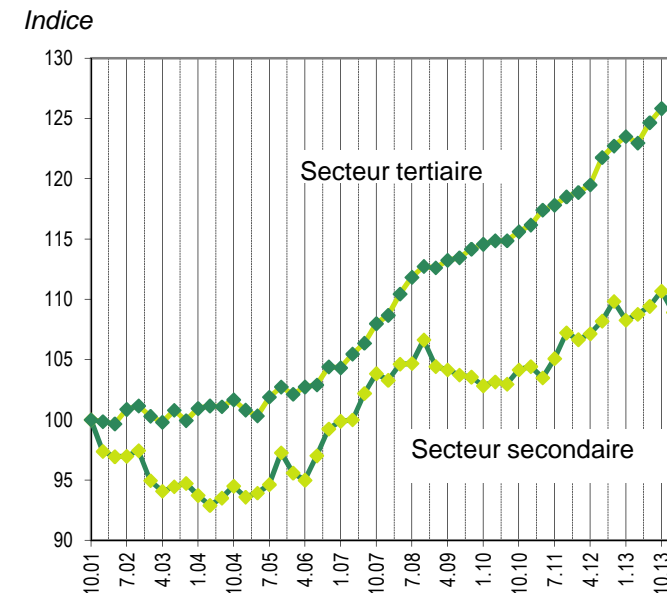
Prévision
à 12 mois



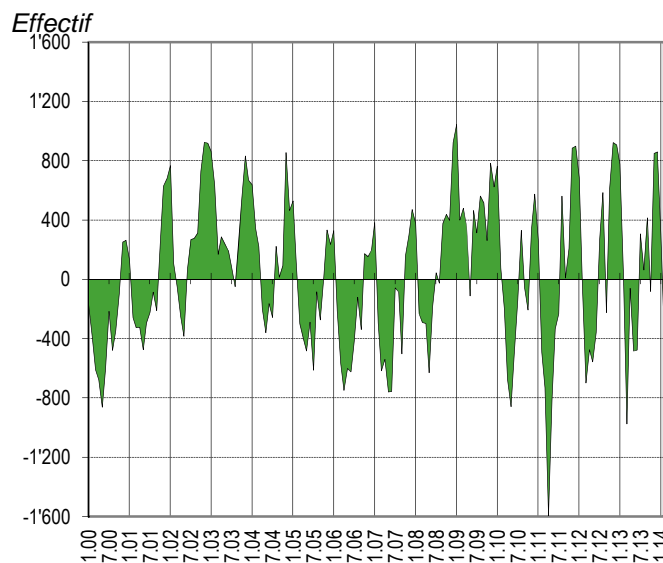
Taux de retour à l'emploi des demandeurs d'emploi



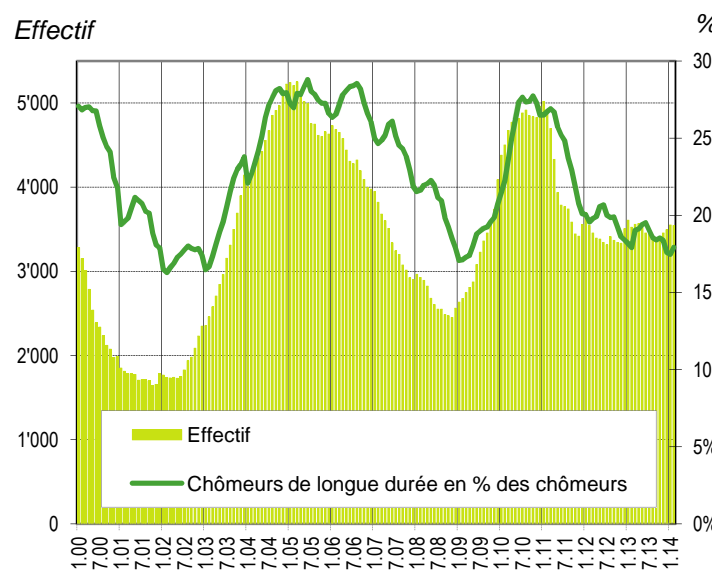
Indice de l'emploi dans les secteurs secondaire et tertiaire* (100 = octobre 2001)



Demandeurs d'emploi : inscriptions moins annulations

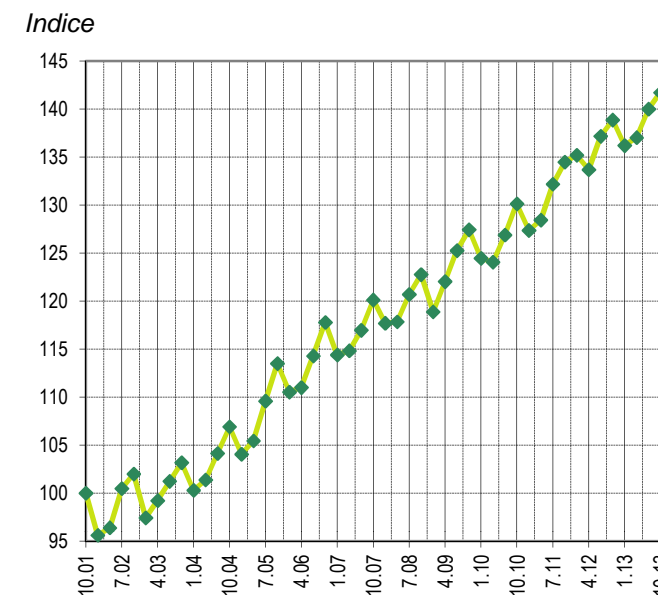


Chômeurs de longue durée (2)



(2) Personnes ayant une durée de chômage de plus d'une année.

Indice de l'emploi dans la construction* (100 = octobre 2001)



Sources*: OFS, Fédération vaudoise des entrepreneurs