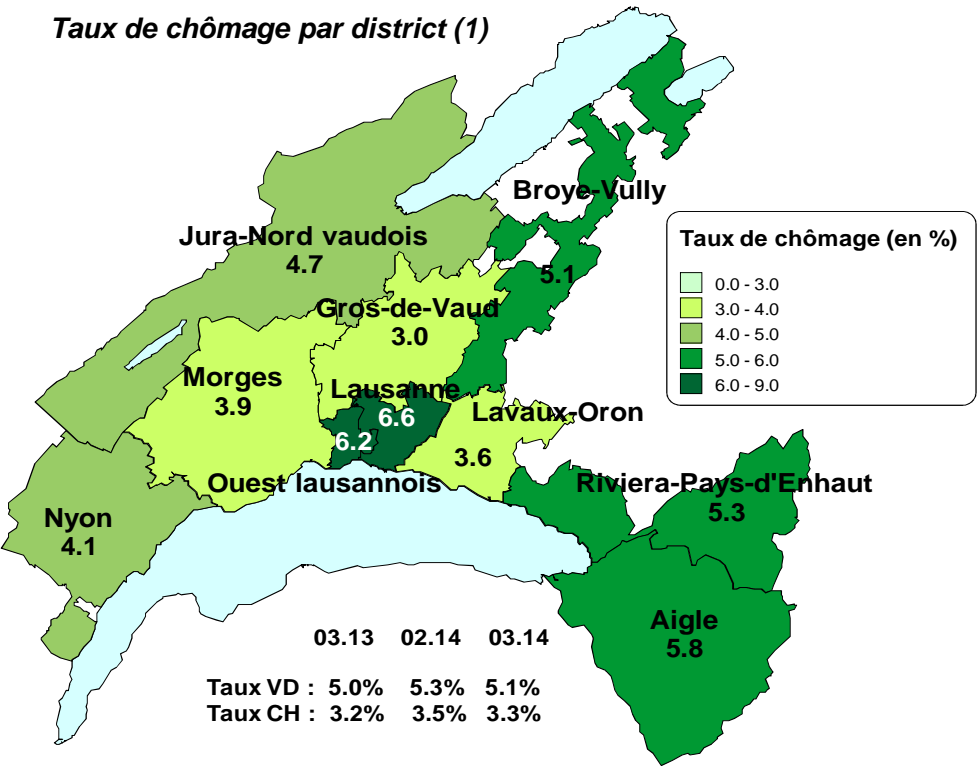
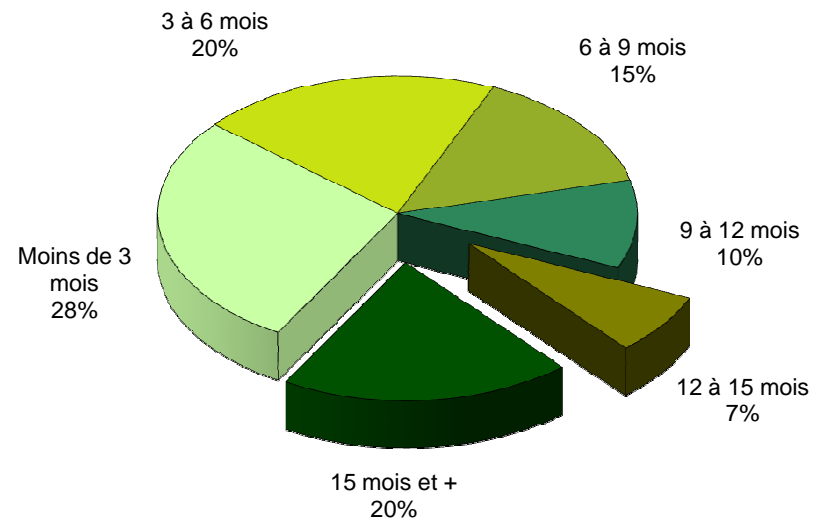


Taux de chômage par district (1)



1) Dès le mois de juin 2012, et ce rétroactivement depuis janvier 2010, le calcul du taux de chômage se base sur les chiffres de la population active du relevé structurel 2010.

Demandeurs d'emploi selon la durée de recherche d'emploi



Effectifs en fin de mois

	Demandeurs d'emploi (1)	var. mensuelle	var. annuelle	Chômeurs (2)			Demandeurs d'emploi non Chômeurs		
					var. mensuelle	var. annuelle		var. mensuelle	var. annuelle
Total	25'315	-3%	+2%	18'965	-4%	+1%	6'350	+1%	+4%
Taux (Population active RS 2010 : 373'867)	6.8%			5.1%					
<i>Selon le sexe</i>									
Hommes	14'084	-4%	+2%	10'963	-5%	+2%	3'121	+2%	+4%
Femmes	11'231	-2%	+2%	8'002	-3%	+1%	3'229	+1%	+4%
<i>Selon l'origine</i>									
Suisses	11'926	-2%	+1%	8'846	-3%	+0%	3'080	+1%	+2%
Etrangers	13'389	-4%	+3%	10'119	-5%	+2%	3'270	+1%	+6%
<i>Selon l'âge</i>									
Moins de 20 ans	673	-7%	-7%	339	-14%	-7%	334	+2%	-7%
20 à 29 ans	5'557	-5%	-1%	4'320	-6%	-2%	1'237	+3%	+6%
30 à 39 ans	7'181	-3%	+3%	5'431	-5%	+2%	1'750	+2%	+6%
40 à 49 ans	6'124	-2%	+1%	4'608	-3%	+2%	1'516	-1%	-1%
50 à 59 ans	4'513	-1%	+7%	3'325	-2%	+6%	1'188	+2%	+10%
60 ans et plus	1'267	-1%	+3%	942	+0%	+3%	325	-4%	+3%
<i>Selon différentes branches économiques (NOGA 2008)</i>									
Agriculture, sylviculture et pêche	180	-15%	+1%	131	-18%	-3%	49	-8%	+11%
Aliments, boissons et tabac	425	-0%	+34%	317	-1%	+30%	108	+2%	+46%
Industrie du papier, imprimerie	124	-2%	-25%	84	-3%	-33%	40	+3%	+0%
Industrie chimique, raffinage de pétrole	205	-2%	+0%	162	-6%	+0%	43	+19%	+2%
Métallurgie, produits métalliques	366	+2%	+10%	284	+4%	+10%	82	-6%	+9%
Electrotechnique, électronique, horlogerie, optique	372	+0%	+0%	295	-3%	+0%	77	+15%	-1%
Fabrication de machines	181	-8%	-19%	147	-5%	-24%	34	-17%	+10%
Fabrication de véhicules	51	-6%	+6%	41	-7%	+2%	10	+0%	+25%
Fabrication de meubles; Réparation de machines	178	+0%	-4%	132	-4%	-1%	46	+12%	-12%
Production et distribution d'énergie	65	+3%	+3%	52	+0%	-5%	13	+18%	+63%
Recyclage; traitement et distribution d'eau	65	+5%	+14%	51	-2%	+9%	14	+40%	+40%
Construction	2'296	-10%	+6%	1'781	-12%	+3%	515	-4%	+14%
Commerce et réparation d'auto. et moto.	394	-1%	+0%	315	+2%	+2%	79	-11%	-7%
Commerce de gros	1'219	-0%	-3%	946	-1%	-6%	273	+2%	+9%
Commerce de détail	1'976	-1%	-7%	1'461	-1%	-8%	515	-1%	-7%
Transports et entreposage	783	-3%	+7%	591	-5%	+4%	192	+5%	+14%
Hébergement et restauration	2'257	-5%	-4%	1'649	-5%	-4%	608	-6%	-5%
Informatique	377	+4%	+3%	318	+2%	+10%	59	+16%	-21%
Banque	549	+0%	-15%	459	+1%	-13%	90	-5%	-23%
Assurances	188	+2%	-4%	159	+3%	-2%	29	+0%	-15%
Activités immobilières	250	+2%	-5%	181	-2%	-9%	69	+17%	+10%
Recherche et développement	116	-8%	-10%	92	-6%	-8%	24	-14%	-17%
Activités de services administratifs	1'915	-6%	-15%	1'316	-10%	-18%	599	+4%	-7%
Administration publique	577	-1%	+4%	410	-0%	+4%	167	-2%	+5%
Enseignement	927	-1%	-3%	593	-2%	-0%	334	+0%	-8%
Santé humaine et action sociale	1'940	-1%	+10%	1'367	-5%	+9%	573	+7%	+12%
Autres activités de service	617	+0%	-3%	448	-2%	-4%	169	+7%	-1%

Flux mensuels

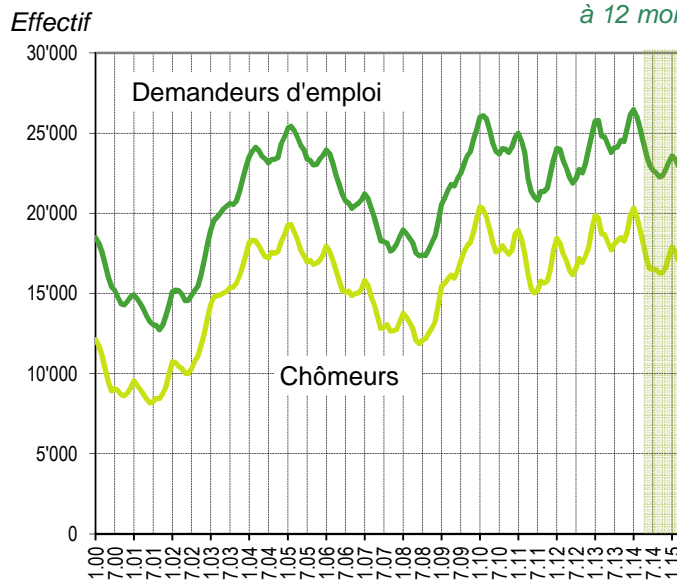
	Demandeurs d'emploi (1)	var. mensuelle	var. annuelle	Chômeurs (2)			Demandeurs d'emploi non Chômeurs		
					var. mensuelle	var. annuelle		var. mensuelle	var. annuelle
Nouvelles inscriptions	2'892	+8%	+9%	2'823	+8%	+12%	74	-1%	-47%
Transfert de demandeur d'emploi non chômeur à chômeur				1'038			-1'038		
Transfert de chômeur à demandeur d'emploi non chômeur				-1'890			1'890		
Annulations de dossiers	3'631	+18%	+0%	2'786	+15%	-0%	850	+31%	+0%
Solde	-739			-815			76		
<i>Selon le motif d'annulation</i>									
Retour vers l'emploi	2'257	+27%	-5%	1'636	+23%	-6%	621	+40%	-3%
Sans emploi	1'371	+6%	+10%	1'142	+5%	+10%	229	+12%	+10%
Inconnu	1	+0%	-100%	1	+0%	-100%	0	+0%	+0%

(1) Toute personne inscrite à un office régional de placement (ORP).
 (2) Tout demandeur d'emploi qui ne travaille pas et est disponible de suite en vue d'un placement.

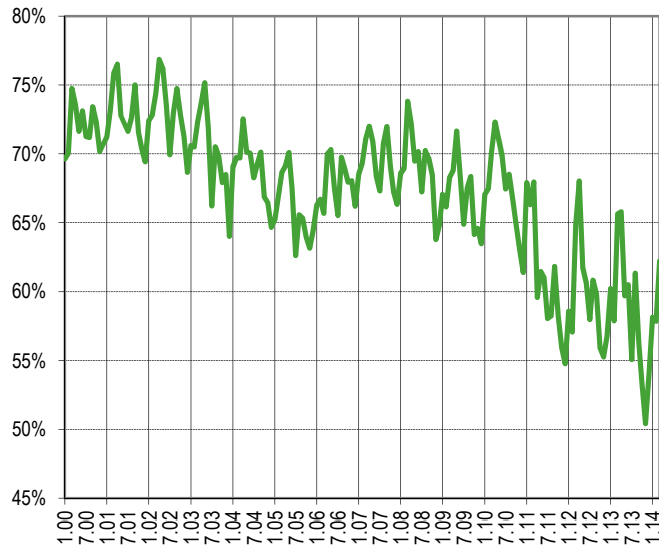
Sources : STATVD - PISE, PLASTA - SECO, Service de l'emploi du canton de Vaud.

Evolution des demandeurs d'emploi

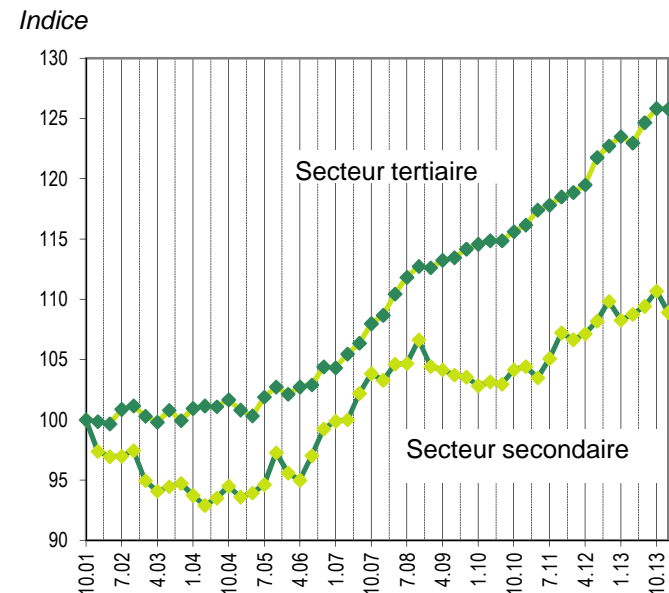
Prévision
à 12 mois



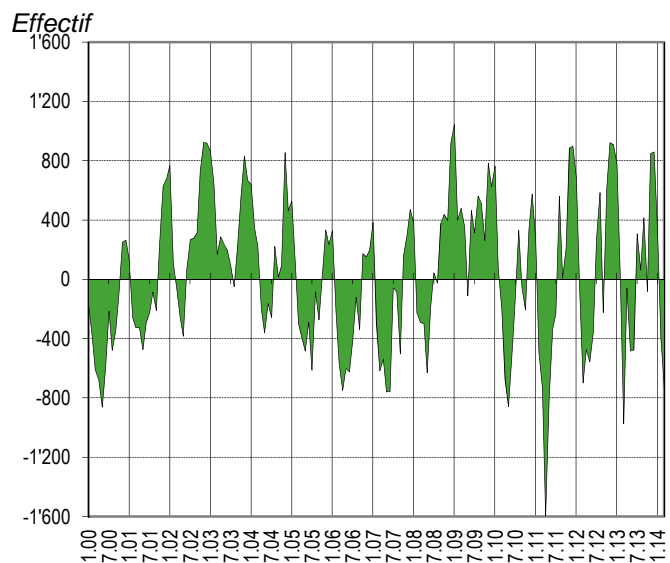
Taux de retour à l'emploi des demandeurs d'emploi



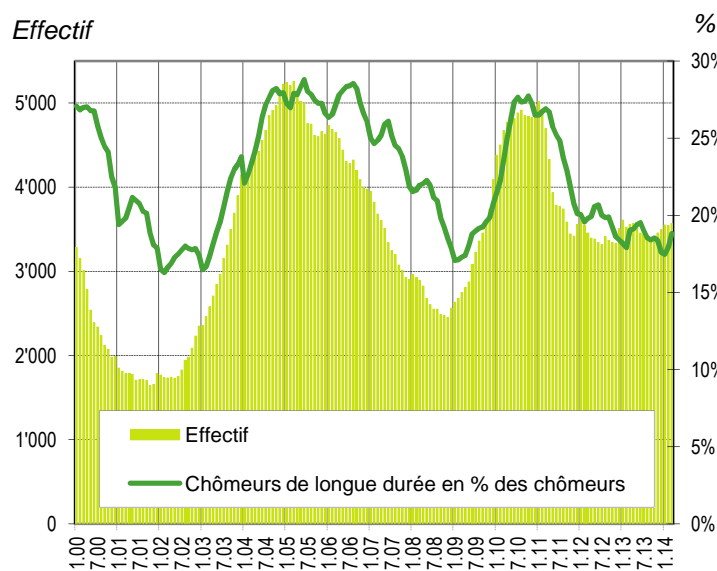
Indice de l'emploi dans les secteurs secondaire et tertiaire* (100 = octobre 2001)



Demandeurs d'emploi : inscriptions moins annulations

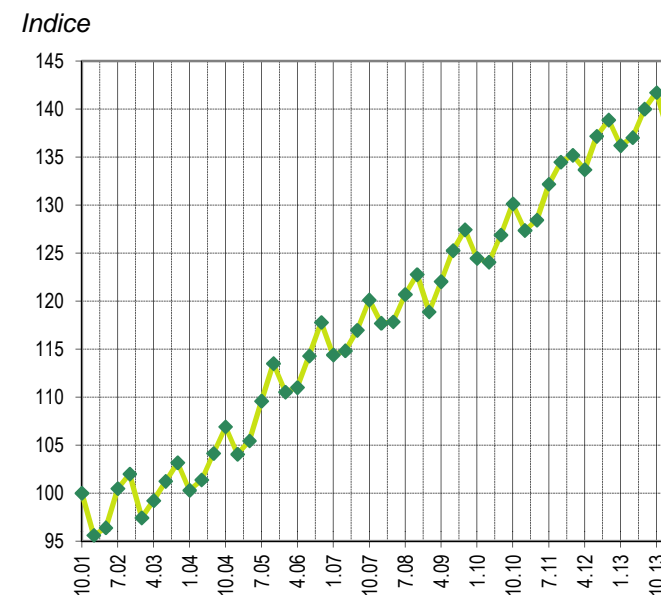


Chômeurs de longue durée (2)



(2) Personnes ayant une durée de chômage de plus d'une année.

Indice de l'emploi dans la construction* (100 = octobre 2001)



Sources*: OFS, Fédération vaudoise des entrepreneurs