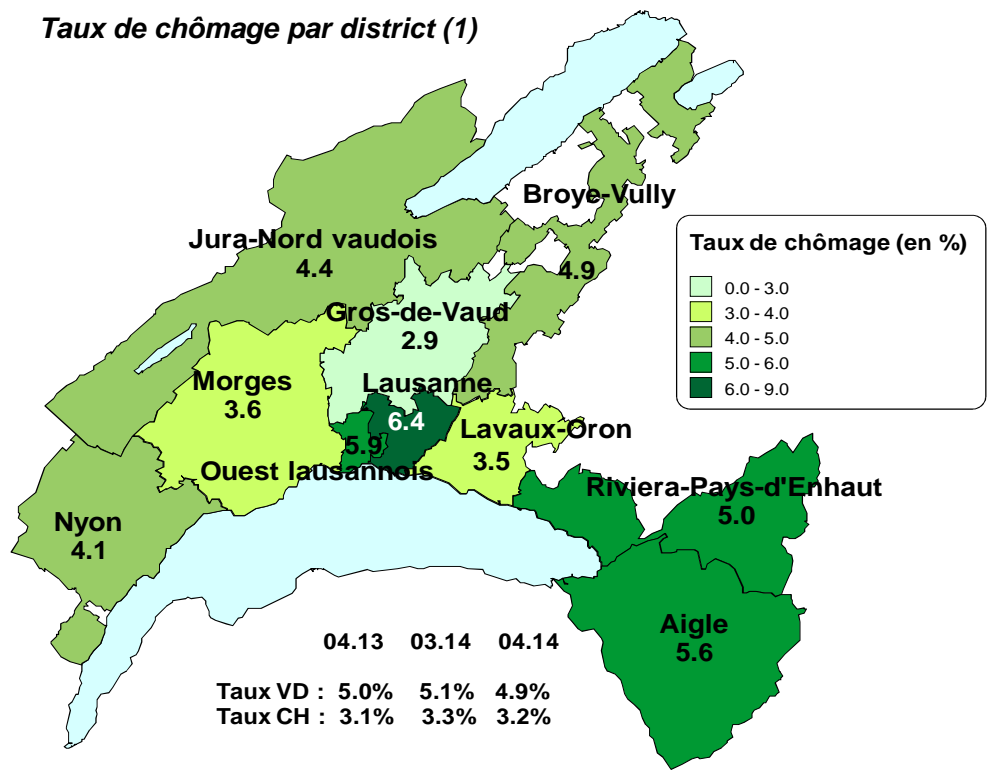
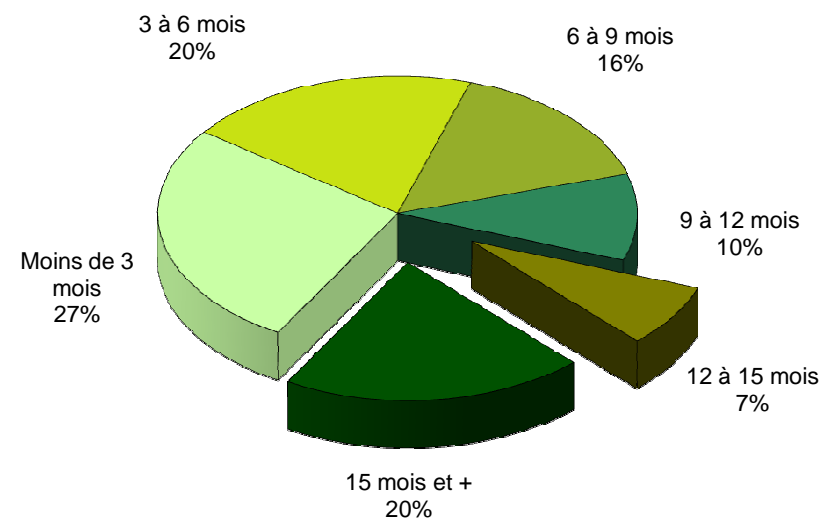


Taux de chômage par district (1)



1) Dès le mois de juin 2012, et ce rétroactivement depuis janvier 2010, le calcul du taux de chômage se base sur les chiffres de la population active du relevé structurel 2010.

Demandeurs d'emploi selon la durée de recherche d'emploi



Effectifs en fin de mois

	Demandeurs d'emploi (1)	var. mensuelle	var. annuelle	Chômeurs (2)	var. mensuelle	var. annuelle	Demandeurs d'emploi non		
							Chômeurs	var. mensuelle	var. annuelle
Total	24'556	-3%	-1%	18'164	-4%	-3%	6'392	+1%	+5%
Taux (Population active RS 2010 : 373'867)	6.6%			4.9%					
<i>Selon le sexe</i>									
Hommes	13'484	-4%	-0%	10'334	-6%	-2%	3'150	+1%	+5%
Femmes	11'072	-1%	-1%	7'830	-2%	-4%	3'242	+0%	+5%
<i>Selon l'origine</i>									
Suisses	11'799	-1%	-1%	8'705	-2%	-2%	3'094	+0%	+2%
Etrangers	12'757	-5%	-0%	9'459	-7%	-3%	3'298	+1%	+8%
<i>Selon l'âge</i>									
Moins de 20 ans	630	-6%	-10%	298	-12%	-17%	332	-1%	-2%
20 à 29 ans	5'425	-2%	-3%	4'184	-3%	-5%	1'241	+0%	+6%
30 à 39 ans	6'909	-4%	-0%	5'155	-5%	-2%	1'754	+0%	+6%
40 à 49 ans	5'888	-4%	-2%	4'354	-6%	-3%	1'534	+1%	+2%
50 à 59 ans	4'440	-2%	+4%	3'252	-2%	+2%	1'188	+0%	+9%
60 ans et plus	1'264	-0%	+1%	921	-2%	-1%	343	+6%	+7%
<i>Selon différentes branches économiques (NOGA 2008)</i>									
Agriculture, sylviculture et pêche	165	-8%	-4%	124	-5%	+3%	41	-16%	-21%
Aliments, boissons et tabac	425	+0%	+32%	320	+1%	+34%	105	-3%	+28%
Industrie du papier, imprimerie	128	+3%	-21%	83	-1%	-33%	45	+13%	+18%
Industrie chimique, raffinage de pétrole	209	+2%	+1%	166	+2%	-2%	43	+0%	+16%
Métallurgie, produits métalliques	368	+1%	+10%	285	+0%	+10%	83	+1%	+8%
Electrotechnique, électronique, horlogerie, optique	380	+2%	+2%	301	+2%	+5%	79	+3%	-6%
Fabrication de machines	186	+3%	-14%	145	-1%	-20%	41	+21%	+17%
Fabrication de véhicules	50	-2%	+2%	40	-2%	+0%	10	+0%	+11%
Fabrication de meubles; Réparation de machines	182	+2%	-9%	139	+5%	-7%	43	-7%	-14%
Production et distribution d'énergie	63	-3%	+0%	52	+0%	-5%	11	-15%	+38%
Recyclage; traitement et distribution d'eau	59	-9%	+7%	51	+0%	+21%	8	-43%	-38%
Construction	2'112	-8%	+8%	1'582	-11%	+3%	530	+3%	+26%
Commerce et réparation d'auto. et moto.	390	-1%	+0%	309	-2%	+0%	81	+3%	+1%
Commerce de gros	1'211	-1%	-6%	937	-1%	-8%	274	+0%	+2%
Commerce de détail	2'005	+1%	-8%	1'462	+0%	-11%	543	+5%	-1%
Transports et entreposage	795	+2%	+6%	595	+1%	+4%	200	+4%	+12%
Hébergement et restauration	2'224	-1%	-7%	1'598	-3%	-8%	626	+3%	-6%
Informatique	388	+3%	+10%	332	+4%	+15%	56	-5%	-13%
Banque	556	+1%	-13%	471	+3%	-10%	85	-6%	-28%
Assurances	186	-1%	-6%	159	+0%	-4%	27	-7%	-16%
Activités immobilières	265	+6%	+3%	181	+0%	-7%	84	+22%	+33%
Recherche et développement	127	+9%	-3%	97	+5%	-7%	30	+25%	+11%
Activités de services administratifs	1'884	-2%	-12%	1'301	-1%	-14%	583	-3%	-7%
Administration publique	595	+3%	+6%	425	+4%	+4%	170	+2%	+13%
Enseignement	940	+1%	+1%	598	+1%	+2%	342	+2%	-2%
Santé humaine et action sociale	1'939	-0%	+9%	1'337	-2%	+6%	602	+5%	+16%
Autres activités de service	628	+2%	-0%	459	+2%	+0%	169	+0%	-1%

Flux mensuels

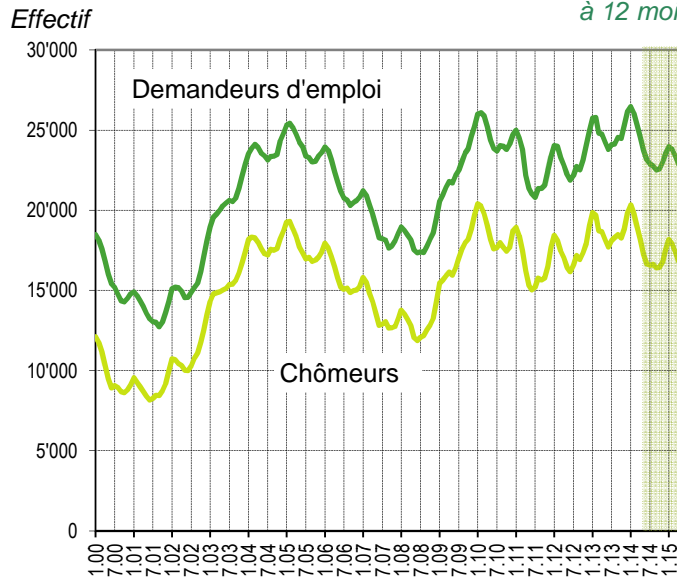
	Demandeurs d'emploi (1)	var. mensuelle	var. annuelle	Chômeurs (2)	var. mensuelle	var. annuelle	Demandeurs d'emploi non		
							Chômeurs	var. mensuelle	var. annuelle
Nouvelles inscriptions	2'594	-11%	-11%	2'552	-10%	-9%	42	-42%	-63%
Transfert de demandeur d'emploi non chômeur à chômeur				946			-946		
Transfert de chômeur à demandeur d'emploi non chômeur				-1'817			1'817		
Annulations de dossiers	3'353	-8%	+13%	2'482	-11%	+13%	871	+2%	+14%
Solde	-759			-801			42		
<i>Selon le motif d'annulation</i>									
Retour vers l'emploi	2'103	-7%	+8%	1'452	-11%	+6%	651	+5%	+12%
Sans emploi	1'250	-9%	+23%	1'030	-10%	+24%	220	-4%	+22%
Inconnu	0	-100%	-100%	0	-100%	-100%	0	+0%	+0%

(1) Toute personne inscrite à un office régional de placement (ORP).
(2) Tout demandeur d'emploi qui ne travaille pas et est disponible de suite en vue d'un placement.

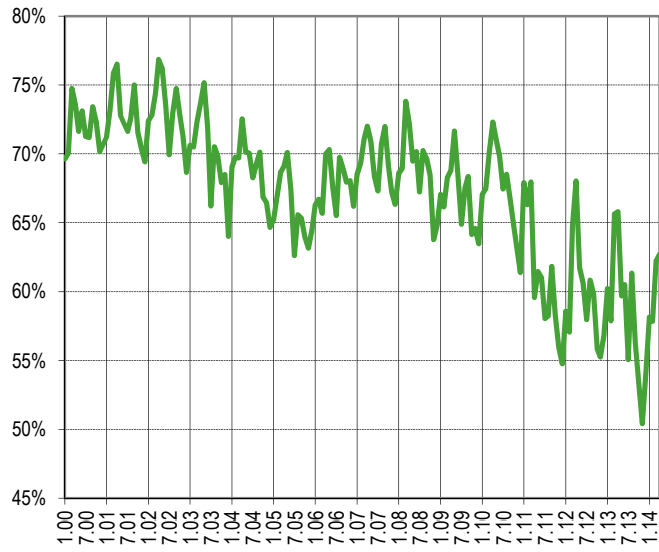
Sources : STATVD - PISE, PLASTA - SECO, Service de l'emploi du canton de Vaud.

Evolution des demandeurs d'emploi

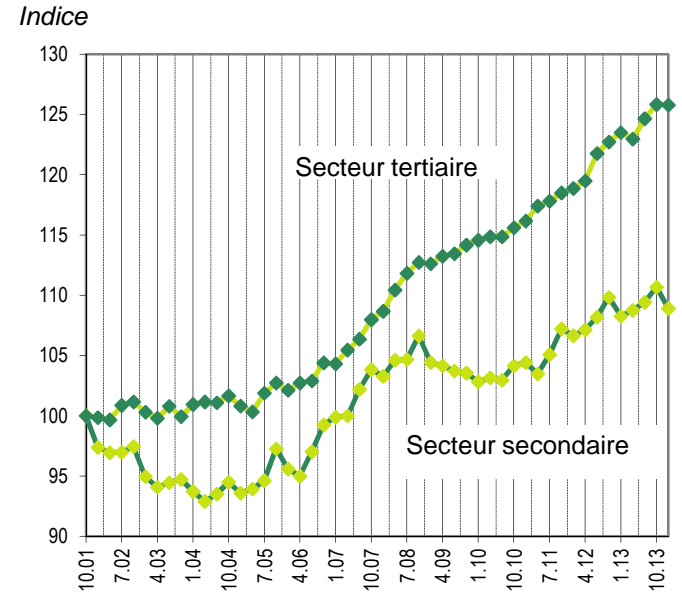
Prévision à 12 mois



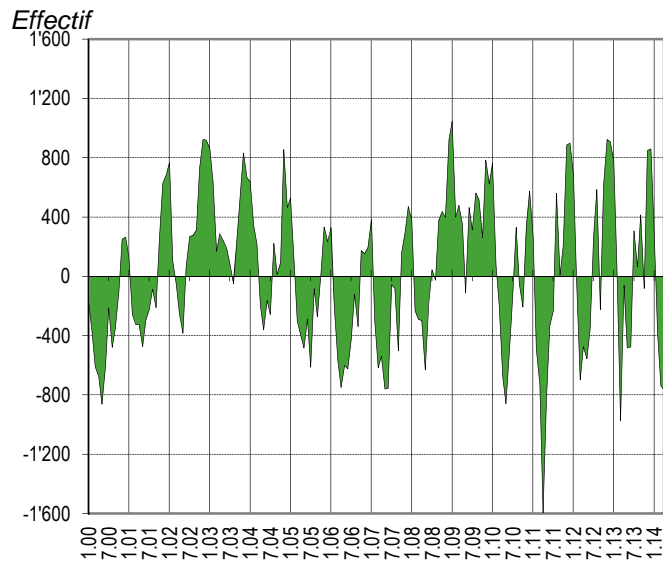
Taux de retour à l'emploi des demandeurs d'emploi



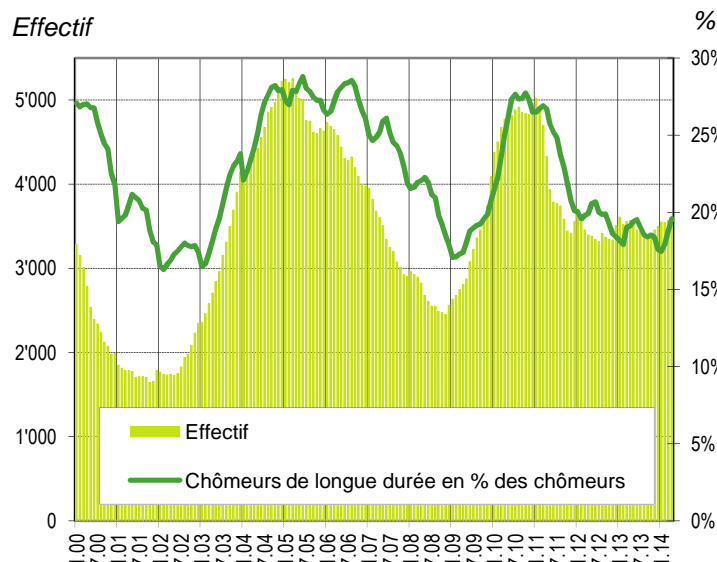
Indice de l'emploi dans les secteurs secondaire et tertiaire* (100 = octobre 2001)



Demandeurs d'emploi : inscriptions moins annulations

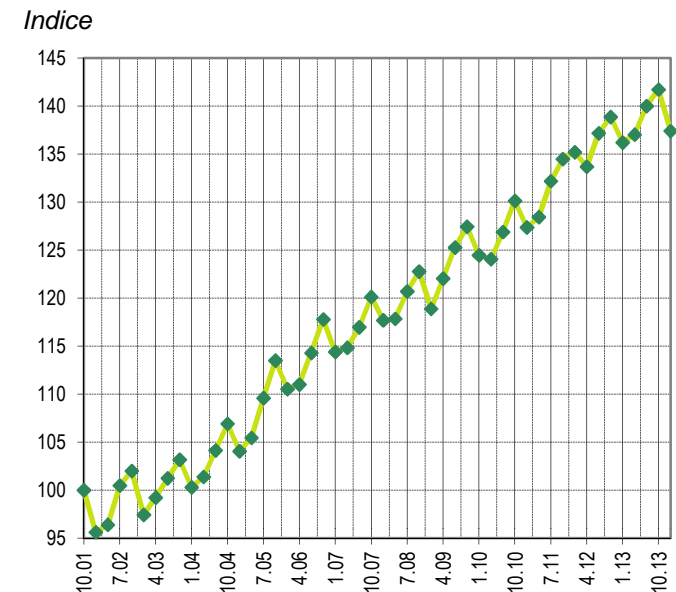


Chômeurs de longue durée (2)



(2) Personnes ayant une durée de chômage de plus d'une année.

Indice de l'emploi dans la construction* (100 = octobre 2001)



Sources*: OFS, Fédération vaudoise des entrepreneurs