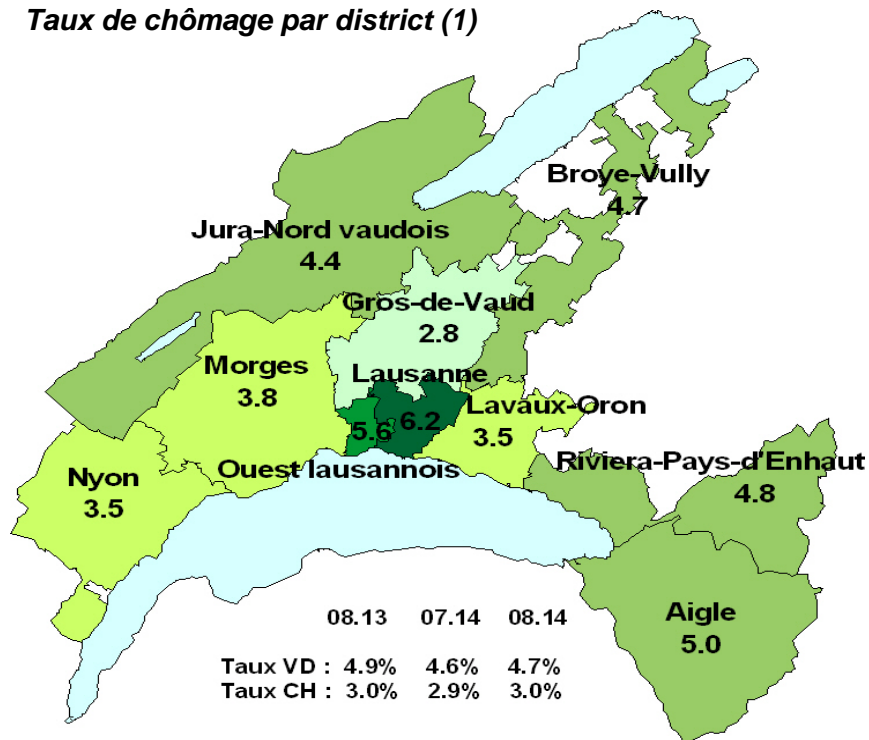
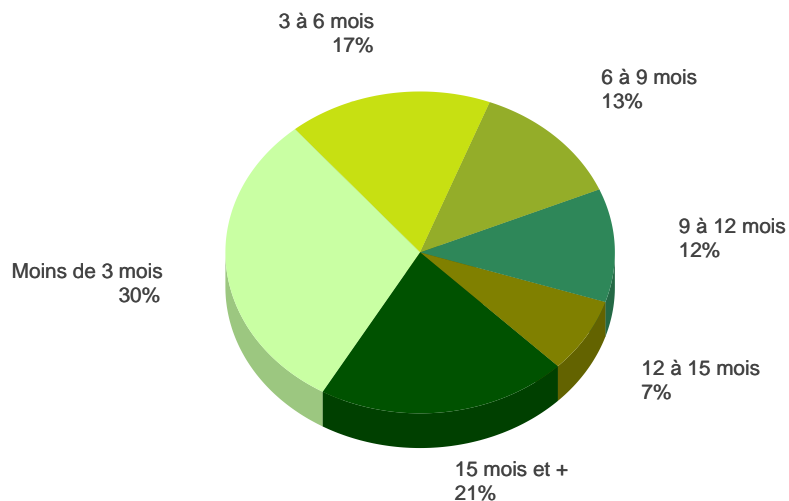


Taux de chômage par district (1)



1) Dès le mois de juin 2012, et ce rétroactivement depuis janvier 2010, le calcul du taux de chômage se base sur les chiffres de la population active du relevé structurel 2010.

Demandeurs d'emploi selon la durée de recherche d'emploi



Effectifs en fin de mois		Demandeurs d'emploi(1)		Chômeurs (2)			
		var. mensuelle	var. annuelle	var. mensuelle	var. annuelle		
Total		23'498	+1%	-3%	17'451	+1%	-5%
Taux (Population active RS 2010: 383'867)		6.3%			4.7%		
Selon le sexe	Hommes	12'624	+1%	-1%	9'569	+1%	-4%
	Femmes	10'874	+1%	-4%	7'882	+2%	-6%
Selon l'origine	Suisse	11'836	+1%	-2%	8'865	+1%	-4%
	UE 27	7'463	+0%	-1%	5'417	+1%	-3%
	Hors UE	4'199	+1%	-7%	3'169	+2%	-9%
Selon l'âge	Moins de 20 ans	768	+62%	-5%	600	+53%	-7%
	20 à 29 ans	5'209	+1%	-4%	4'112	+4%	-5%
	30 à 39 ans	6'448	-1%	-4%	4'744	-1%	-7%
	40 à 49 ans	5'597	-0%	-3%	4'065	+0%	-5%
	50 à 59 ans	4'251	-2%	+2%	3'040	-2%	+0%
	60 ans et plus	1'225	+1%	+0%	890	-1%	-3%
Selon la formation	Sans formation professionnelle	8'507	+2%	-5%	6'073	+3%	-7%
	CFC ou maturité fédérale	8'742	+1%	-5%	6'623	+2%	-6%
	Maîtrise fédérale, HES, université	6'163	-1%	+4%	4'685	-1%	+0%
	Non renseigné	86	+26%	+21%	70	+27%	+35%
Selon la profession recherchée	Employés de commerce, de bureau, comptables	2'276	+3%	-1%	1'816	+5%	-1%
	Vendeurs, caissiers, employés du commerce de détail	1'997	+1%	-2%	1'490	+2%	-2%
	Sommeliers, serveurs, cuisiniers	1'890	-1%	-10%	1'316	-1%	-14%
	Employés de maison, nettoyeurs de locaux	1'583	+1%	-5%	1'015	+5%	-6%
	Autres métiers du bâtiment	900	-2%	+2%	631	+0%	+3%
	Maçons, peintres, monteurs électriciens	746	-1%	-4%	530	+1%	-8%
	Infirmiers	698	+1%	+3%	586	-1%	+1%
	Infirmiers, aides infirmiers, assistants médicaux	654	+3%	-4%	462	+2%	-6%
	Magasiniers, manutentionnaires	654	-0%	-9%	497	-1%	-11%
	Spécialistes en publicité, relations publiques, marketing	467	-1%	+1%	367	+1%	-0%
Spécialiste en organisation et planification	430	-1%	+2%	329	-0%	+4%	
Professions du spectacle	368	-3%	+4%	202	-8%	-9%	

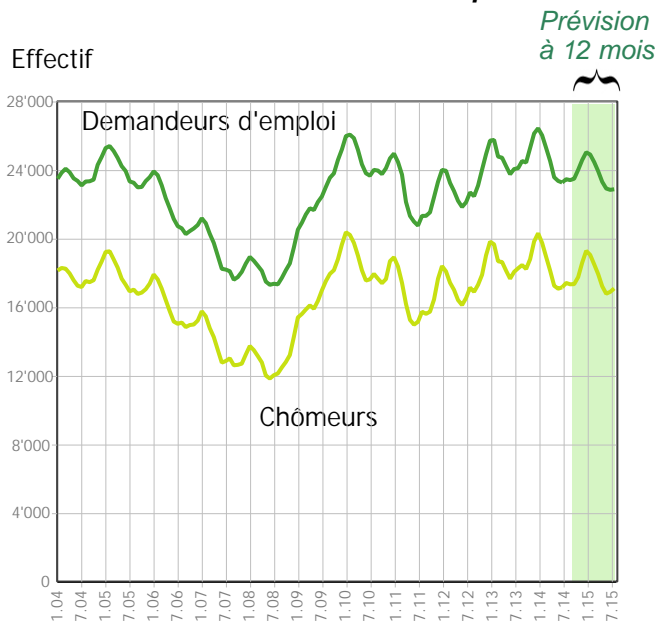
Flux mensuels		Demandeurs d'emploi(1)		Chômeurs (2)			
		var. mensuelle	var. annuelle	var. mensuelle	var. annuelle		
Nouvelles inscriptions		3'118	+0%	-1%	2'971	-2%	-4%
Transfert de demandeur d'emploi non chômeur à chômeur					991		
Transfert de chômeur à demandeur d'emploi non chômeur					-1'507		
Annulations de dossiers		2'918	-9%	-6%	2'189	-7%	-7%
Solde		200			266		
Selon le motif d'annulation	Retour vers l'emploi	1'821	+4%	-4%	1'285	+12%	-7%
	Autres motifs	1'097	-24%	-8%	904	-25%	-7%

(1) Toute personne inscrite à un office régional de placement (ORP).

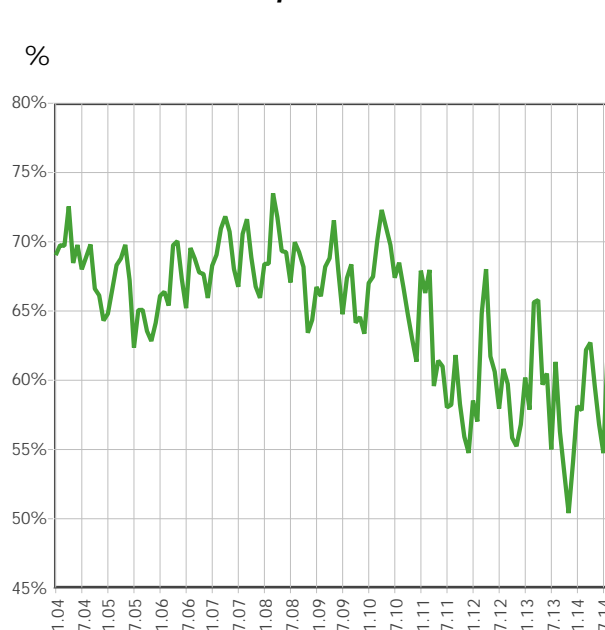
(2) Tout demandeur d'emploi qui ne travaille pas et est disponible de suite en vue d'un placement.

Sources: STATVD - PISE, PLASTA - SECO, Service de l'emploi du canton de Vaud

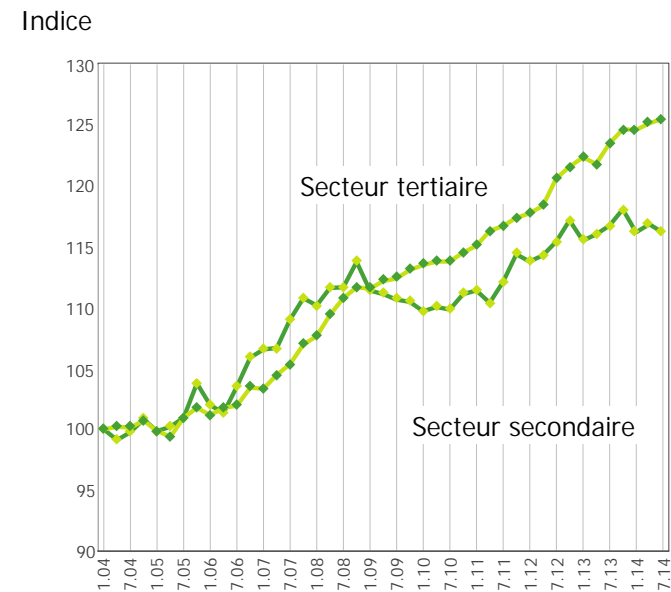
Evolution des demandeurs d'emploi



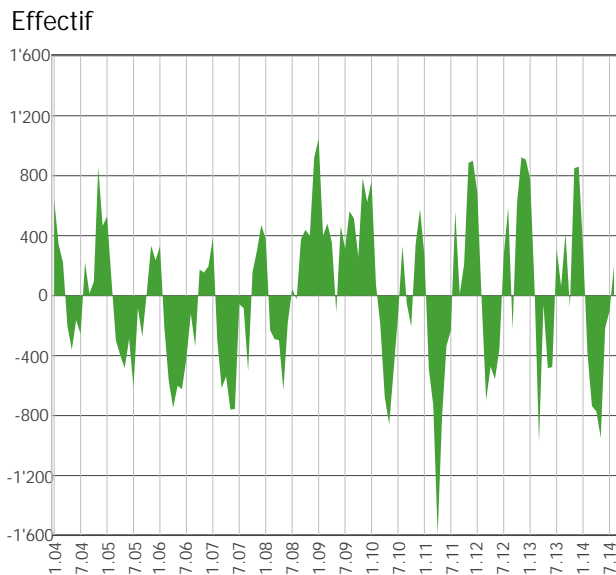
Taux de retour à l'emploi des demandeurs d'emploi



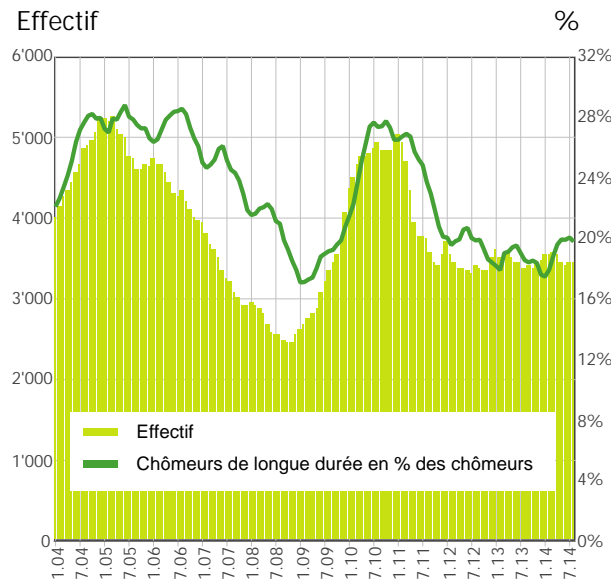
Indice de l'emploi dans les secteurs secondaire et tertiaire* (100 = janvier 2004)



Demandeurs d'emploi: inscription moins annulations

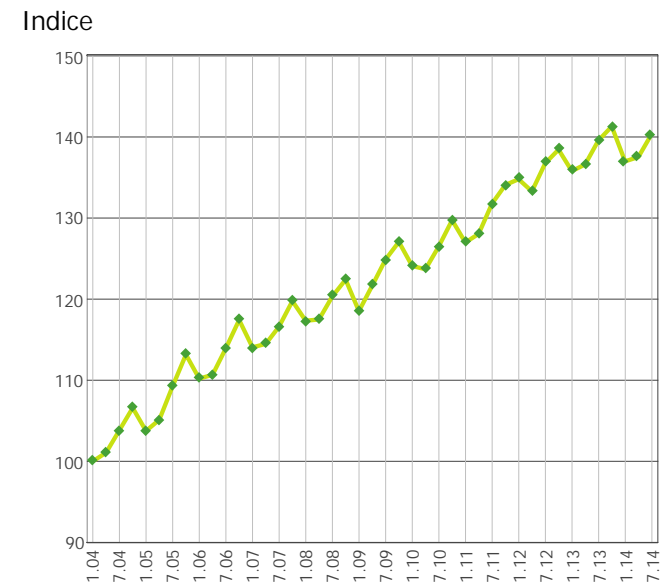


Chômeurs de longue durée (2)



2) Personnes ayant un durée de chômage de plus d'une année

Indice de l'emploi dans la construction* (100 = janvier 2004)



Sources*: OFS, Fédération vaudoise des entrepreneurs