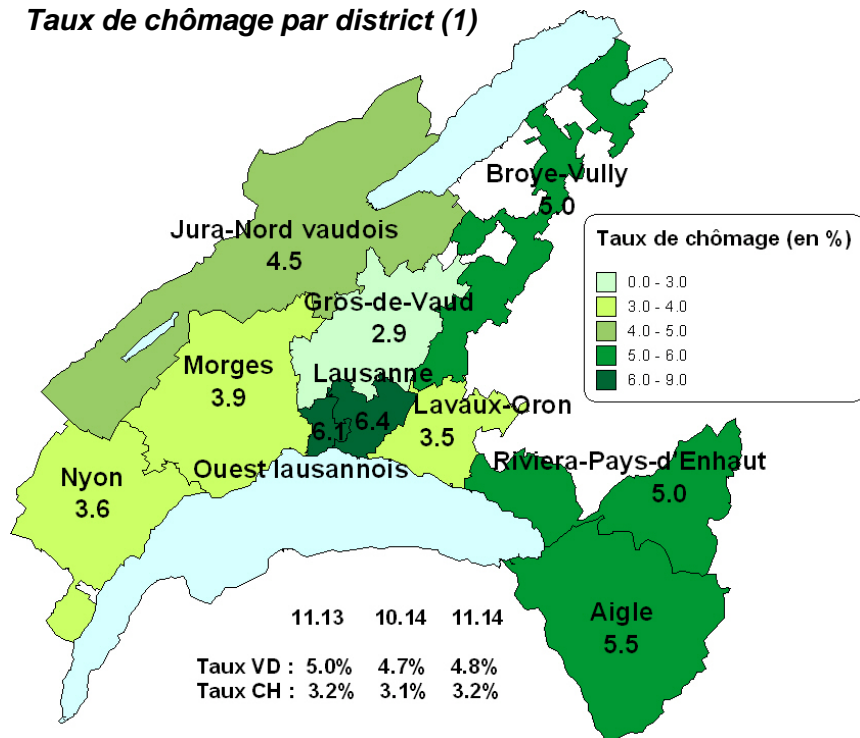
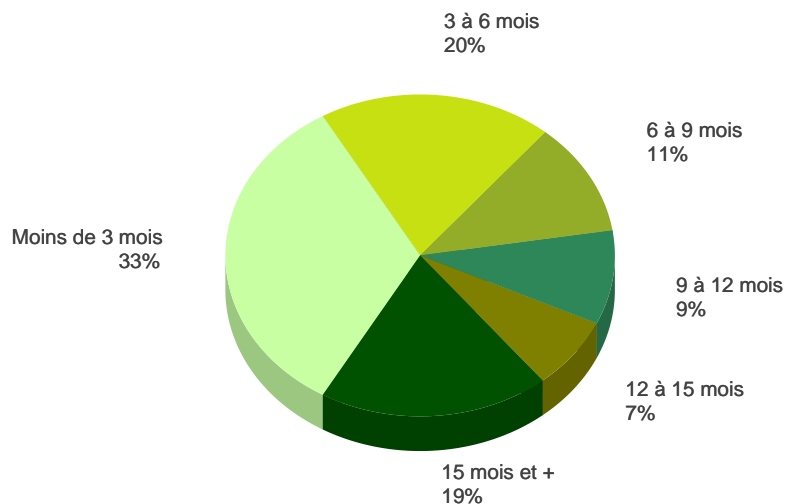


Taux de chômage par district (1)



1) Dès le mois de juin 2012, et ce rétroactivement depuis janvier 2010, le calcul du taux de chômage se base sur les chiffres de la population active du relevé structurel 2010.

Demandeurs d'emploi selon la durée de recherche d'emploi



	Effectifs en fin de mois			Demandeurs d'emploi(1)			Chômeurs (2)		
					var. mensuelle	var. annuelle		var. mensuelle	var. annuelle
Total		24'748	+2%	-2%	18'096	+2%	-4%		
Taux (Population active RS 2010: 373'867)		6.6%			4.8%				
Selon le sexe	Hommes	13'686	+5%	-1%	10'245	+5%	-4%		
	Femmes	11'062	-0%	-4%	7'851	-1%	-4%		
Selon l'origine	Suisse	11'908	+0%	-1%	8'682	+0%	-3%		
	UE 27	8'431	+6%	-0%	6'096	+6%	-3%		
	Hors UE	4'409	+2%	-8%	3'318	+1%	-9%		
Selon l'âge	Moins de 20 ans	723	-4%	-5%	305	-11%	-18%		
	20 à 29 ans	5'454	+2%	-4%	4'263	+2%	-5%		
	30 à 39 ans	6'863	+2%	-4%	5'096	+3%	-5%		
	40 à 49 ans	5'944	+3%	-2%	4'328	+4%	-4%		
	50 à 59 ans	4'530	+4%	+2%	3'211	+4%	+1%		
	60 ans et plus	1'234	-2%	-1%	893	-4%	-4%		
Selon la formation	Sans formation professionnelle	9'363	+5%	-5%	6'524	+5%	-7%		
	CFC ou maturité fédérale	8'965	+1%	-4%	6'698	+1%	-5%		
	Maîtrise fédérale, HES, université	6'317	+1%	+4%	4'792	+1%	+1%		
	Non renseigné	103	+11%	-1%	82	+8%	-5%		
Selon la profession recherchée	Employés de commerce, de bureau, comptables	2'272	-2%	-2%	1'758	-2%	-2%		
	Sommeliers, serveurs, cuisiniers	2'034	+1%	-11%	1'473	+1%	-13%		
	Vendeurs, caissiers, employés du commerce de détail	1'961	-1%	-3%	1'401	-2%	-1%		
	Employés de maison, nettoyeurs de locaux	1'639	+0%	-5%	1'042	-2%	-6%		
	Autres métiers du bâtiment	1'186	+22%	-2%	893	+28%	-3%		
	Maçons, peintres, monteurs électriciens	1'043	+29%	-1%	790	+31%	-3%		
	Informaticiens	712	-1%	+8%	584	+2%	+4%		
	Magasiniers, manutentionnaires	689	+2%	-5%	525	+4%	-8%		
	Infirmiers, aides infirmiers, assistants médicaux	651	-0%	-7%	455	-3%	-11%		
	Spécialistes en publicité, relations publiques, marketing	485	-2%	+3%	393	-1%	+4%		
Spécialiste en organisation et planification	420	-3%	-2%	314	-4%	-3%			
Professions du spectacle	332	-3%	-9%	175	-5%	-19%			

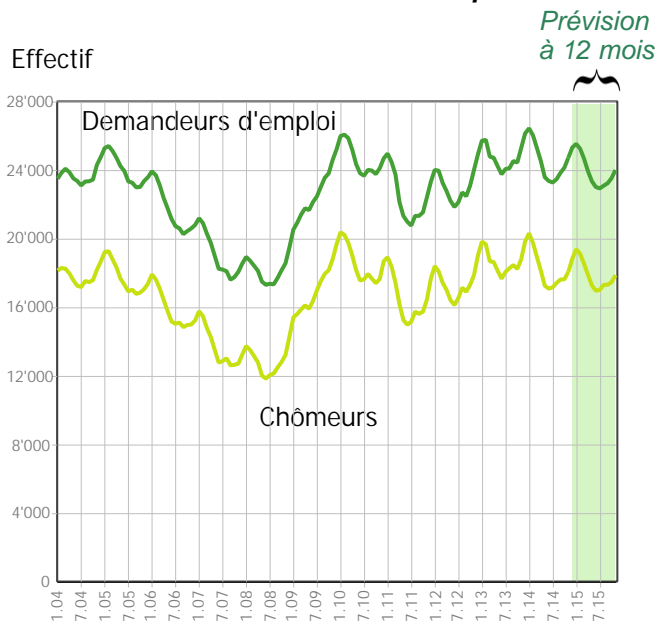
	Flux mensuels			Demandeurs d'emploi(1)			Chômeurs (2)		
					var. mensuelle	var. annuelle		var. mensuelle	var. annuelle
Nouvelles inscriptions		3'476	+1%	-5%	3'259	+0%	-9%		
Transfert de demandeur d'emploi non chômeur à chômeur					1'079				
Transfert de chômeur à demandeur d'emploi non chômeur					-1'639				
Annulations de dossiers		2'911	-8%	+3%	2'268	-5%	+2%		
Solde		565			431				
Selon le motif d'annulation	Retour vers l'emploi	1'517	-11%	+7%	1'101	-9%	+5%		
	Autres motifs	1'394	-3%	-0%	1'167	-1%	-1%		

(1) Toute personne inscrite à un office régional de placement (ORP).

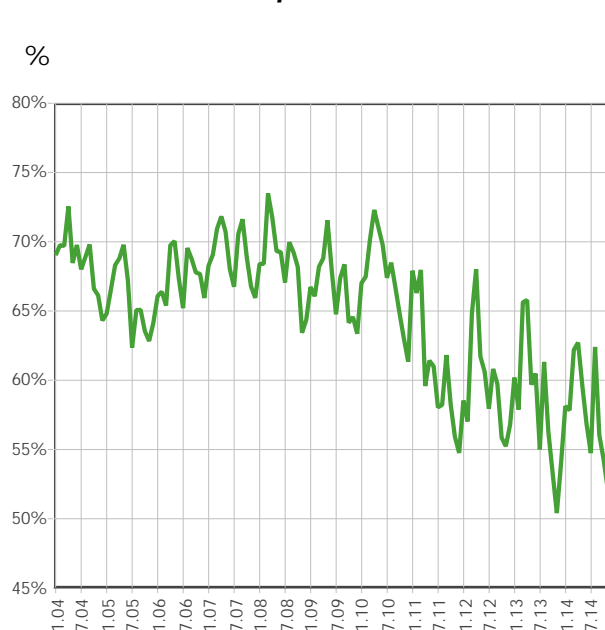
(2) Tout demandeur d'emploi qui ne travaille pas et est disponible de suite en vue d'un placement.

Sources: STATVD - PISE, PLASTA - SECO, Service de l'emploi du canton de Vaud

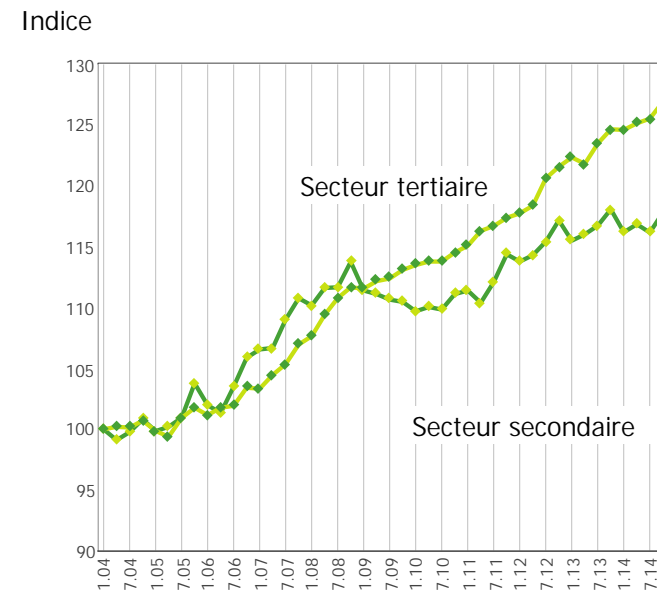
Evolution des demandeurs d'emploi



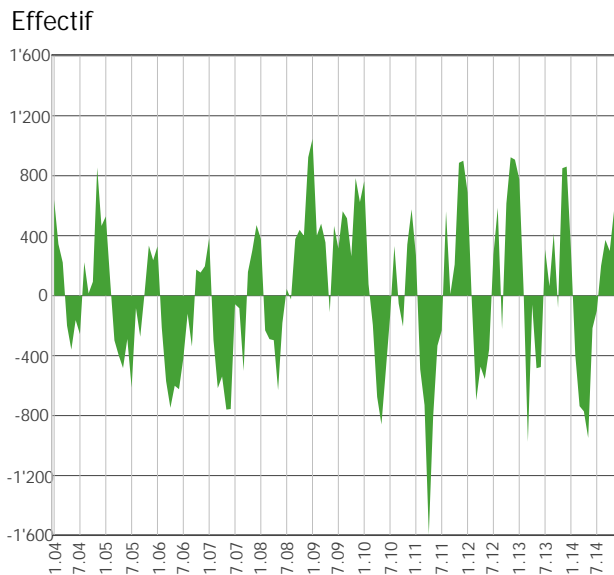
Taux de retour à l'emploi des demandeurs d'emploi



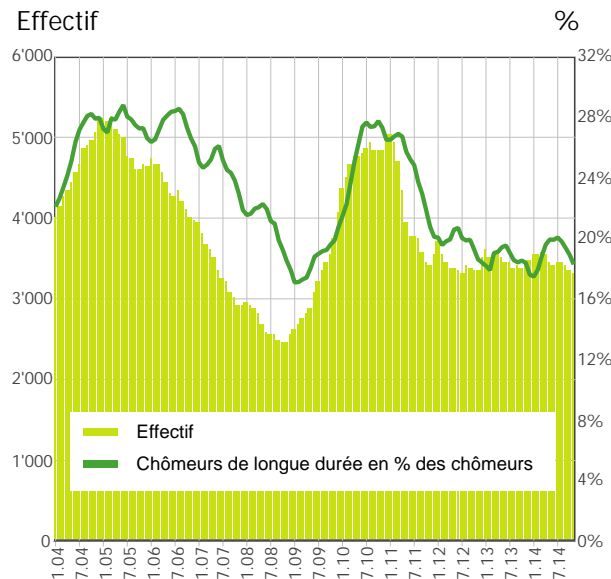
Indice de l'emploi dans les secteurs secondaire et tertiaire* (100 = janvier 2004)



Demandeurs d'emploi: inscription moins annulations

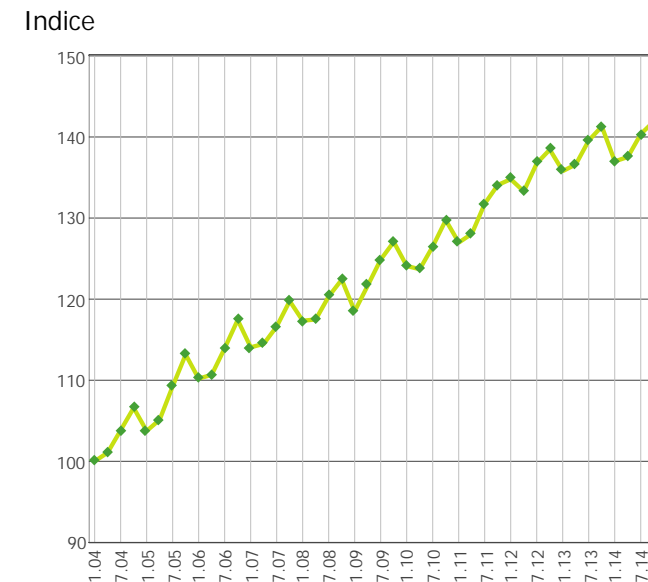


Chômeurs de longue durée (2)



2) Personnes ayant un durée de chômage de plus d'une année

Indice de l'emploi dans la construction* (100 = janvier 2004)



Sources*: OFS, Fédération vaudoise des entrepreneurs