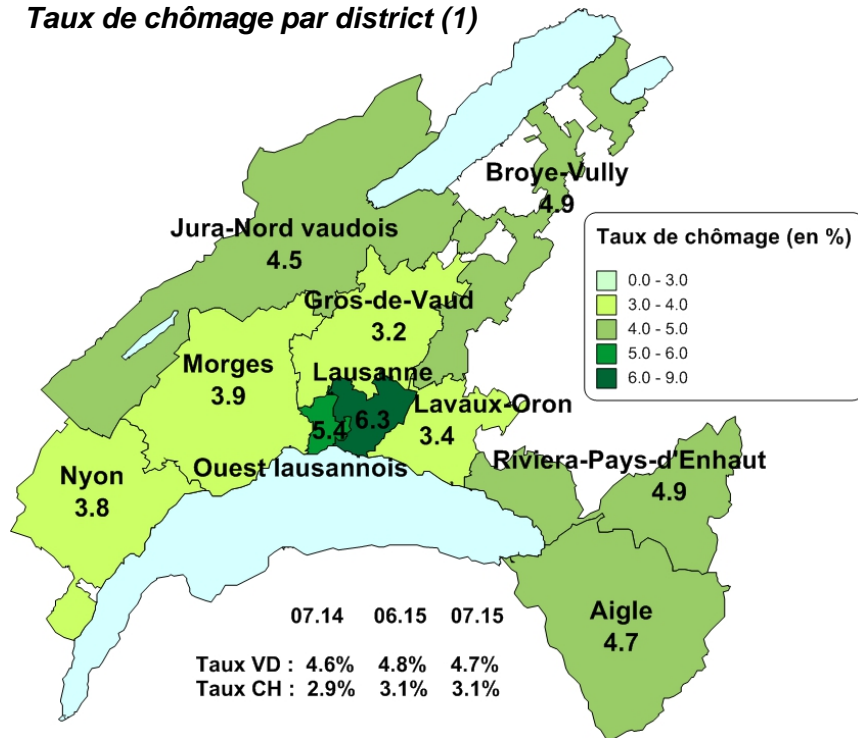
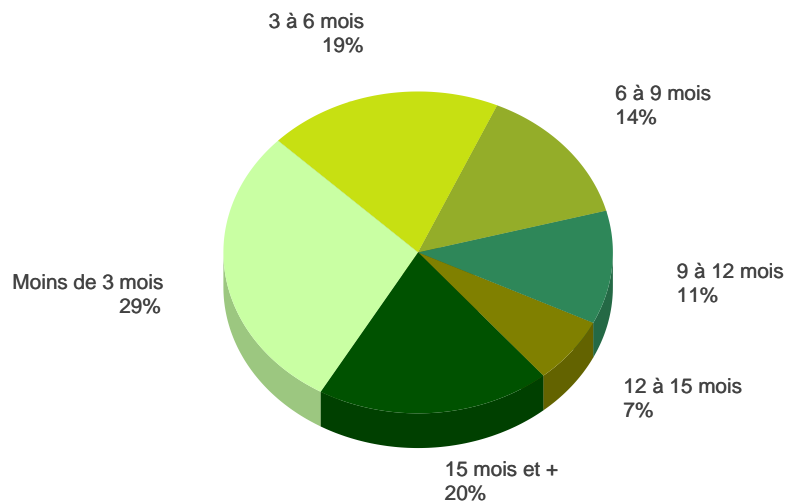


Taux de chômage par district (1)



1) Dès le mois de juin 2012, et ce rétroactivement depuis janvier 2010, le calcul du taux de chômage se base sur les chiffres de la population active du relevé structurel 2010.

Demandeurs d'emploi selon la durée de recherche d'emploi



		Demandeurs d'emploi(1)		Chômeurs (2)				
		Effectifs en fin de mois	var. mensuelle	var. annuelle	Effectifs en fin de mois	var. mensuelle	var. annuelle	
Total		24'024	-1%	+3%	17'667	-1%	+3%	
Taux (Population active RS 2010: 373'867)		6.4%			4.7%			
Selon le sexe	Hommes	12'967	-2%	+4%	9'662	-2%	+2%	
	Femmes	11'057	+0%	+2%	8'005	+1%	+3%	
Selon l'origine	Suisse	11'884	+0%	+1%	8'936	+1%	+2%	
	UE 27	7'999	-1%	+8%	5'648	-2%	+5%	
	Hors UE	4'141	-3%	-0%	3'083	-3%	-0%	
Selon l'âge	Moins de 20 ans	416	-3%	-12%	328	+24%	-16%	
	20 à 29 ans	5'184	+1%	+1%	3'975	+1%	+0%	
	30 à 39 ans	6'732	-1%	+3%	4'914	-1%	+3%	
	40 à 49 ans	5'895	-2%	+5%	4'259	-2%	+5%	
	50 à 59 ans	4'557	-1%	+6%	3'264	-0%	+5%	
	60 ans et plus	1'240	-2%	+2%	927	-2%	+3%	
Selon la formation	Sans formation professionnelle	8'395	-3%	+0%	5'841	-3%	-1%	
	CFC ou maturité fédérale	8'980	+0%	+3%	6'685	+0%	+3%	
	Maîtrise fédérale, HES, université	6'542	+0%	+6%	5'049	+1%	+7%	
Selon la profession recherchée	Non renseigné	107	-3%	+57%	92	-2%	+67%	
	Employés de commerce, de bureau, comptables	2'231	+1%	+1%	1'779	+2%	+3%	
	Vendeurs, caissiers, employés du commerce de détail	2'025	+1%	+3%	1'489	+1%	+2%	
	Sommeliers, serveurs, cuisiniers	1'939	-1%	+2%	1'380	-1%	+4%	
	Employés de maison, nettoyeurs de locaux	1'561	-3%	+0%	979	-6%	+1%	
	Autres métiers du bâtiment	978	-6%	+7%	647	-7%	+3%	
	Maçons, peintres, monteurs électriciens	779	-5%	+3%	508	-5%	-4%	
	Infirmiers, aides infirmiers, assistants médicaux	727	+4%	+5%	598	+2%	+2%	
	Magasiniers, manutentionnaires	694	+1%	+9%	493	+1%	+9%	
	Spécialistes en publicité, relations publiques, marketing	639	-5%	-2%	481	-4%	-4%	
	Spécialiste en organisation et planification	520	+3%	+11%	430	+5%	+19%	
	Professions du spectacle	471	-1%	+8%	361	-1%	+9%	
			361	+1%	-4%	213	+11%	-3%

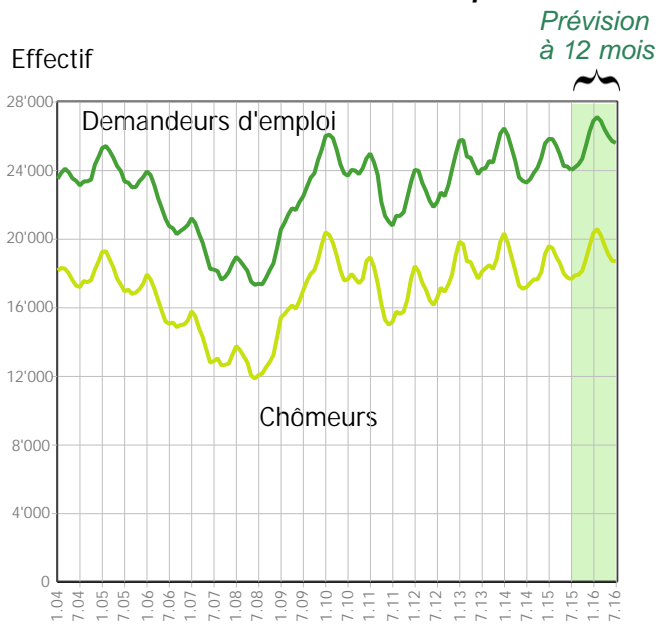
		Demandeurs d'emploi(1)		Chômeurs (2)			
		Flux mensuels	var. mensuelle	var. annuelle	Flux mensuels	var. mensuelle	var. annuelle
Nouvelles inscriptions		3'000	-2%	-3%	2'698	-4%	-11%
Transfert de demandeur d'emploi non chômeur à chômeur					1'261		
Transfert de chômeur à demandeur d'emploi non chômeur					-1'695		
Annulations de dossiers		3'211	+4%	+0%	2'355	+2%	+0%
Solde		-211			-91		
Selon le motif d'annulation	Retour vers l'emploi	1'684	-3%	-4%	1'122	-6%	-2%
	Autres motifs	1'527	+13%	+5%	1'233	+10%	+2%

(1) Toute personne inscrite à un office régional de placement (ORP).

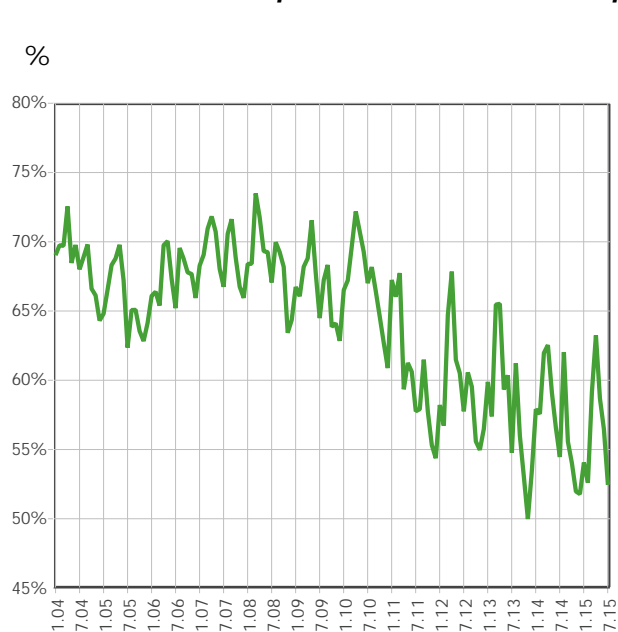
(2) Tout demandeur d'emploi qui ne travaille pas et est disponible de suite en vue d'un placement.

Sources: STATVD - PISE, PLASTA - SECO, Service de l'emploi du canton de Vaud

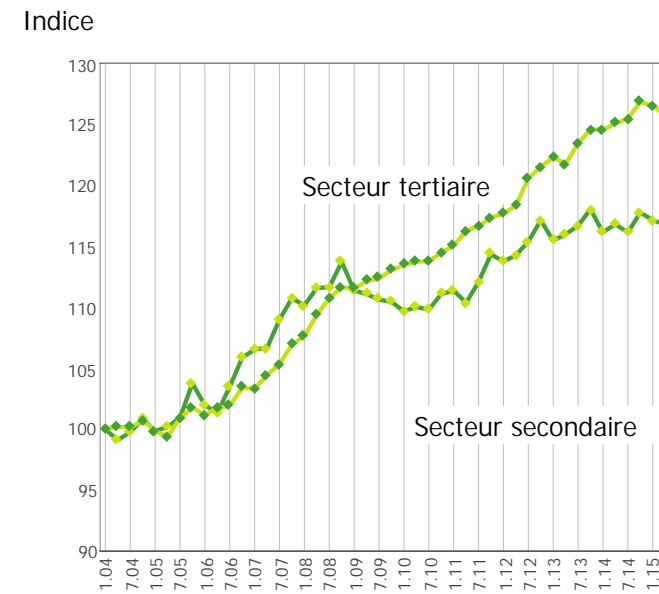
Evolution des demandeurs d'emploi



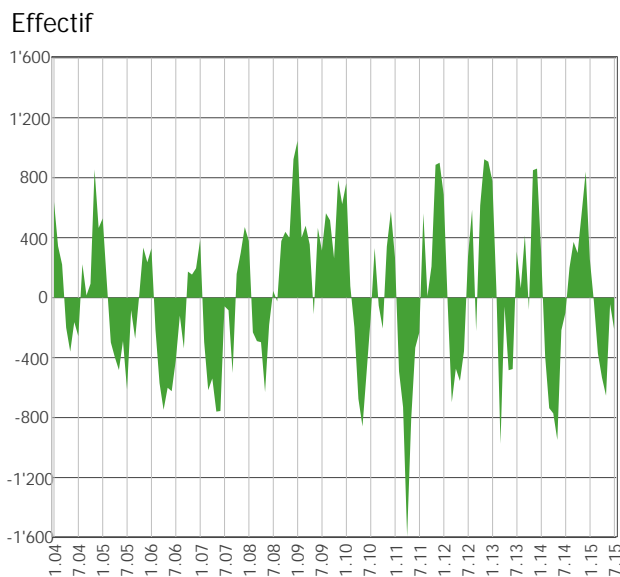
Taux de retour à l'emploi des demandeurs d'emploi



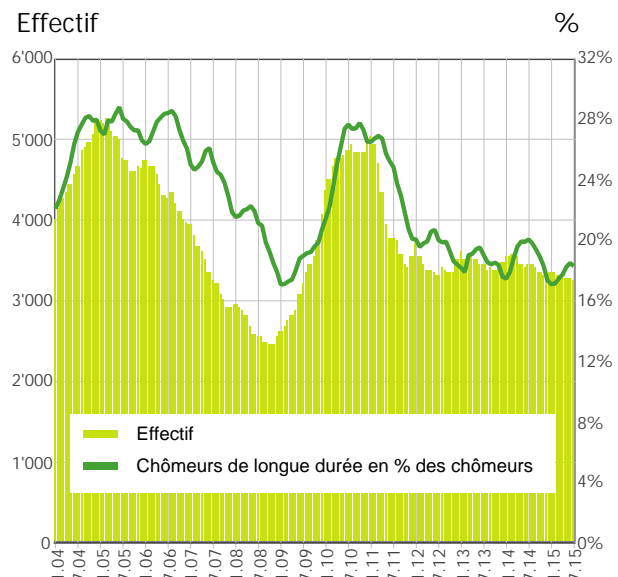
Indice de l'emploi dans les secteurs secondaire et tertiaire* (100 = janvier 2004)



Demandeurs d'emploi: inscription moins annulations

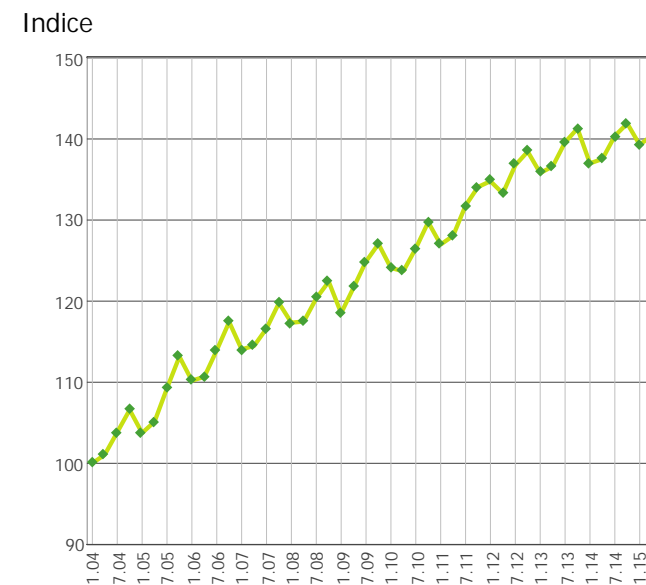


Chômeurs de longue durée (2)



2) Personnes ayant un durée de chômage de plus d'une année

Indice de l'emploi dans la construction* (100 = janvier 2004)



Sources*: OFS, Fédération vaudoise des entrepreneurs