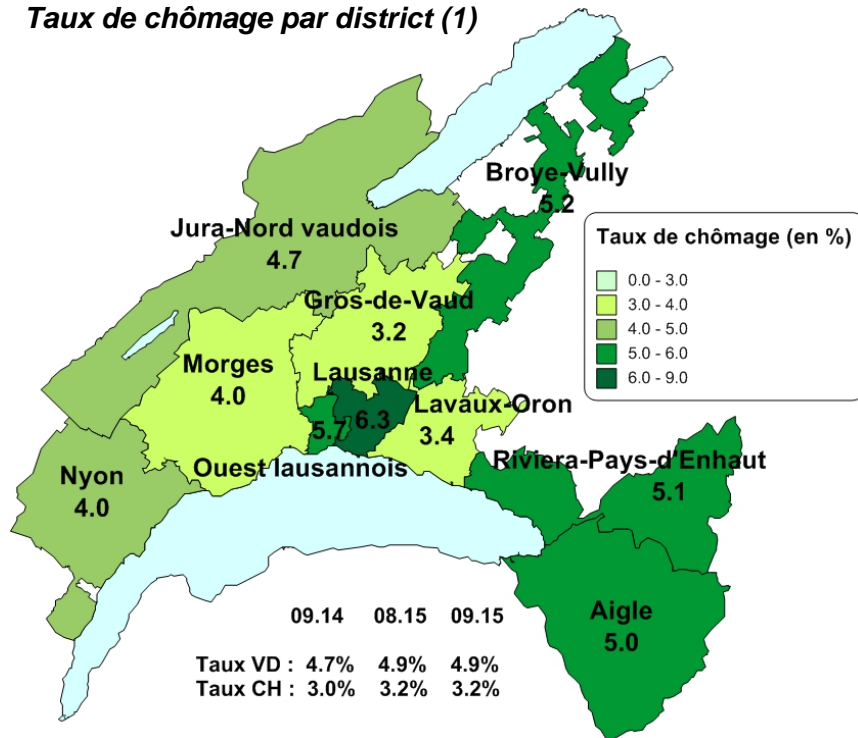
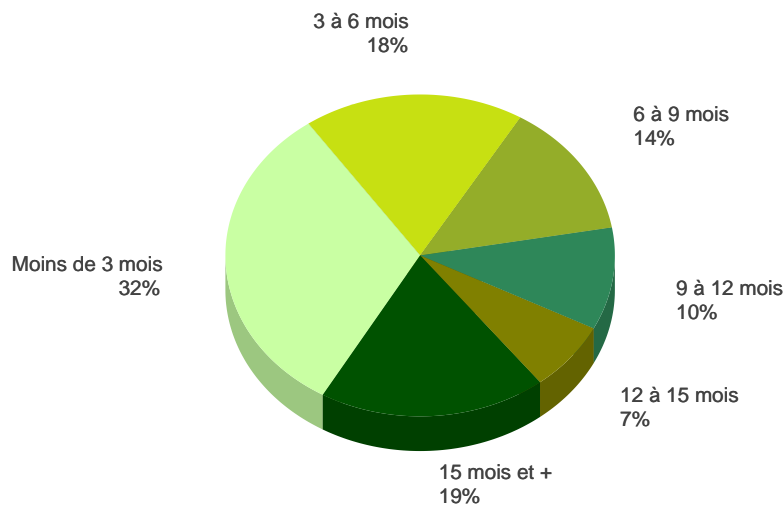


Taux de chômage par district (1)



1) Dès le mois de juin 2012, et ce rétroactivement depuis janvier 2010, le calcul du taux de chômage se base sur les chiffres de la population active du relevé structurel 2010.

Demandeurs d'emploi selon la durée de recherche d'emploi



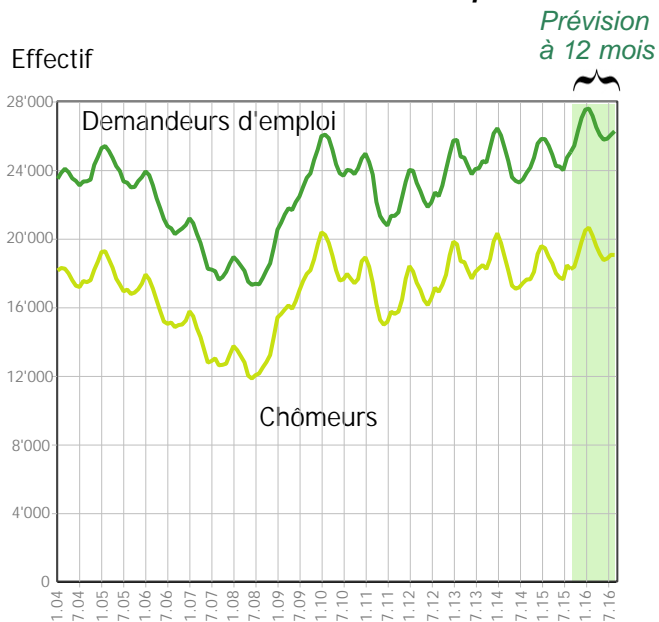
		Demandeurs d'emploi(1)		Chômeurs (2)			
		mensuelle	annuelle	mensuelle	annuelle		
Effectifs en fin de mois	Total	25'079	+1%	+5%	18'257	-1%	+3%
	Taux (Population active RS 2010: 373'867)	6.7%			4.9%		
Selon le sexe	Hommes	13'548	+1%	+6%	10'028	-1%	+4%
	Femmes	11'531	+1%	+4%	8'229	-1%	+2%
Selon l'origine	Suisse	12'413	+1%	+5%	9'201	-2%	+5%
	UE 27	8'307	+2%	+8%	5'791	-1%	+3%
	Hors UE	4'359	+2%	+2%	3'265	+1%	+0%
Selon l'âge	Moins de 20 ans	832	+5%	+3%	469	-22%	+4%
	20 à 29 ans	5'575	+2%	+5%	4'362	+1%	+3%
	30 à 39 ans	6'875	+2%	+4%	4'997	-0%	+2%
	40 à 49 ans	5'968	+1%	+6%	4'284	-1%	+5%
	50 à 59 ans	4'598	+1%	+8%	3'230	-2%	+6%
	60 ans et plus	1'231	+1%	-1%	915	-1%	+1%
Selon la formation	Sans formation professionnelle	8'894	+2%	+2%	6'039	-2%	-1%
	CFC ou maturité fédérale	9'429	+1%	+7%	7'083	-0%	+5%
	Maîtrise fédérale, HES, université	6'638	+1%	+6%	5'039	-2%	+6%
	Non renseigné	118	+6%	+39%	96	+9%	+41%
Selon la profession recherchée	Employés de commerce, de bureau, comptables	2'373	+1%	+3%	1'894	+1%	+3%
	Vendeurs, caissiers, employés du commerce de détail	2'155	+3%	+8%	1'588	+1%	+8%
	Sommeliers, serveurs, cuisiniers	2'034	+3%	+3%	1'404	-1%	+1%
	Employés de maison, nettoyeurs de locaux	1'603	+2%	-2%	1'023	+2%	-6%
	Autres métiers du bâtiment	1'014	+2%	+15%	675	+1%	+6%
	Maçons, peintres, monteurs électriciens	811	+0%	+5%	563	+4%	+1%
	Infirmiers, aides infirmiers, assistants médicaux	775	-0%	+11%	650	-2%	+12%
	Magasiniers, manutentionnaires	624	-2%	-6%	473	-0%	-5%
	Spécialistes en publicité, relations publiques, marketing	533	+2%	+11%	424	-1%	+11%
	Spécialiste en organisation et planification	472	-4%	+10%	355	-9%	+9%
	Professions du spectacle	347	-3%	-4%	192	-6%	-3%

		Demandeurs d'emploi(1)		Chômeurs (2)			
		mensuelle	annuelle	mensuelle	annuelle		
Flux mensuels	Nouvelles inscriptions	3'421	-6%	-3%	3'002	-10%	-10%
	Transfert de demandeur d'emploi non chômeur à chômeur				1'145		
	Transfert de chômeur à demandeur d'emploi non chômeur				-2'066		
	Annulations de dossiers	3'099	+7%	-1%	2'307	+7%	-3%
	Solde	322			-226		
Selon le motif d'annulation	Retour vers l'emploi	1'687	-0%	-3%	1'173	-2%	-4%
	Autres motifs	1'412	+17%	+1%	1'134	+19%	-2%

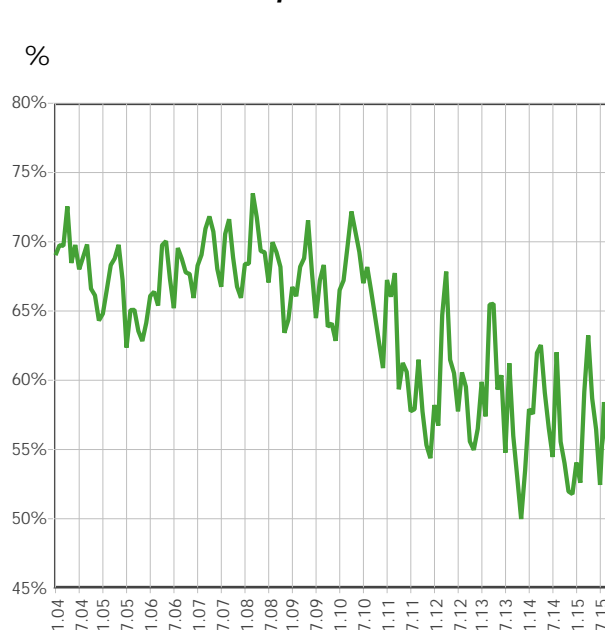
(1) Toute personne inscrite à un office régional de placement (ORP).

(2) Tout demandeur d'emploi qui ne travaille pas et est disponible de suite en vue d'un placement.

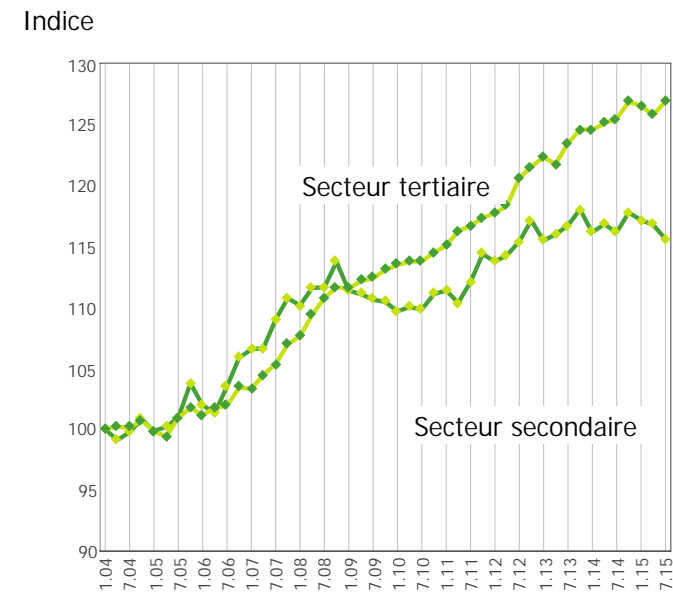
Evolution des demandeurs d'emploi



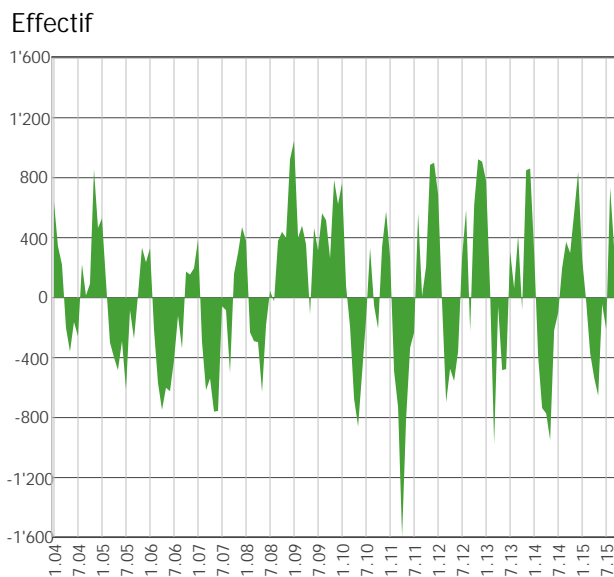
Taux de retour à l'emploi des demandeurs d'emploi



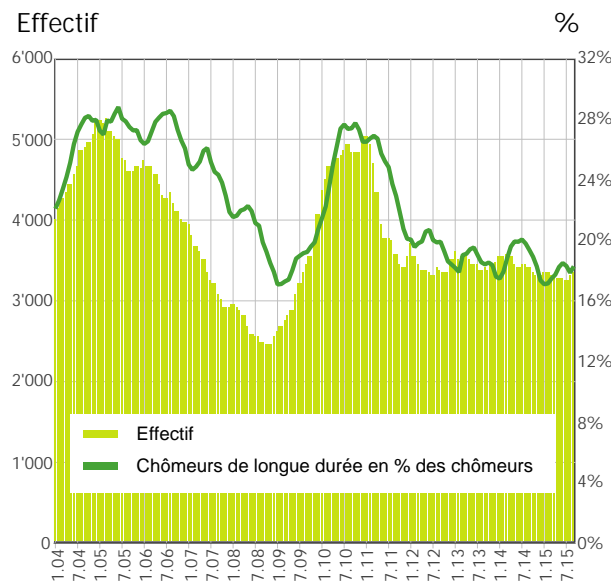
Indice de l'emploi dans les secteurs secondaire et tertiaire\* (100 = janvier 2004)



Demandeurs d'emploi: inscription moins annulations

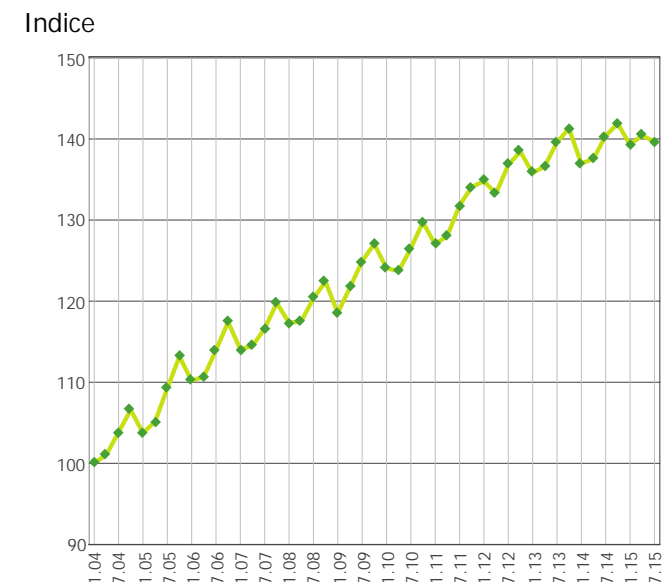


Chômeurs de longue durée (2)



2) Personnes ayant un durée de chômage de plus d'une année

Indice de l'emploi dans la construction\* (100 = janvier 2004)



Sources\*: OFS, Fédération vaudoise des entrepreneurs