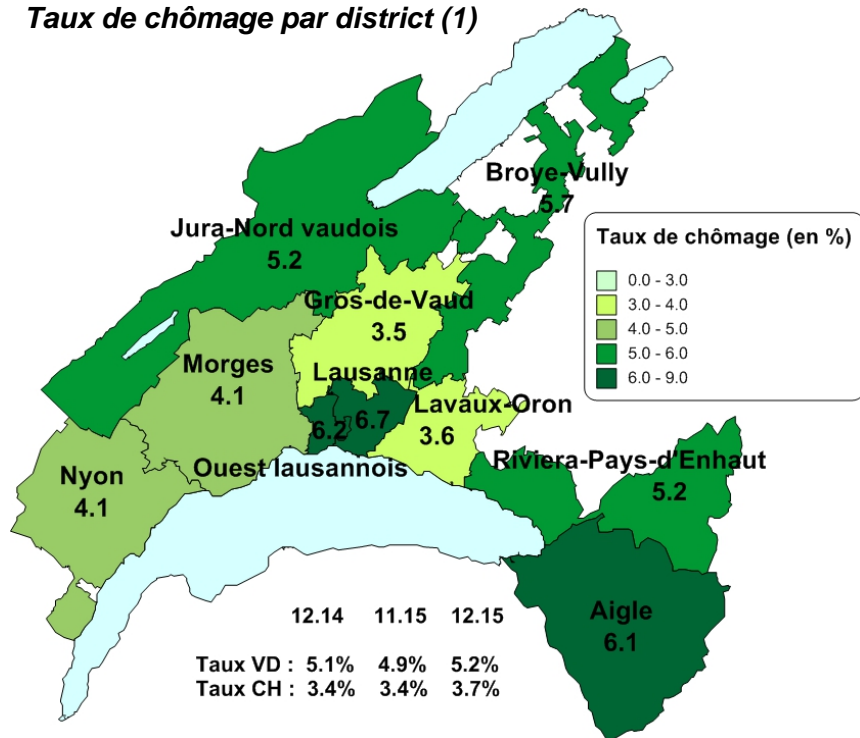
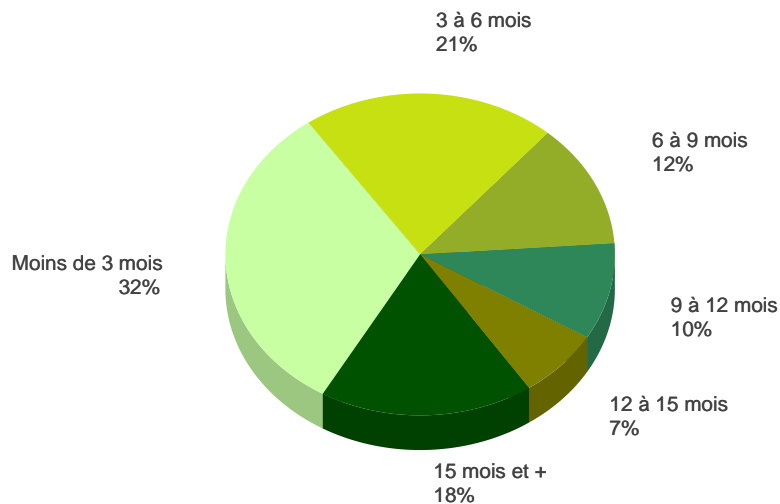


Taux de chômage par district (1)



1) Dès le mois de juin 2012, et ce rétroactivement depuis janvier 2010, le calcul du taux de chômage se base sur les chiffres de la population active du relevé structurel 2010.

Demandeurs d'emploi selon la durée de recherche d'emploi



		Demandeurs d'emploi(1)		Chômeurs (2)			
		mensuelle	var. annuelle	mensuelle	var. annuelle		
Effectifs en fin de mois	Total	26'999	+4%	+6%	19'498	+6%	+2%
	Taux (Population active RS 2010: 373'867)	7.2%			5.2%		
Selon le sexe	Hommes	15'395	+7%	+6%	11'486	+11%	+1%
	Femmes	11'604	+0%	+6%	8'012	-0%	+2%
Selon l'origine	Suisse	12'696	+1%	+5%	9'168	+2%	+3%
	UE 27	9'582	+7%	+6%	6'858	+11%	+1%
	Hors UE	4'721	+4%	+4%	3'472	+6%	-0%
Selon l'âge	Moins de 20 ans	723	-3%	+6%	299	-8%	+8%
	20 à 29 ans	5'833	+2%	+3%	4'458	+3%	-0%
	30 à 39 ans	7'577	+5%	+7%	5'537	+7%	+3%
	40 à 49 ans	6'557	+5%	+6%	4'738	+9%	+2%
	50 à 59 ans	5'010	+4%	+7%	3'533	+7%	+3%
	60 ans et plus	1'299	+2%	+5%	933	+1%	+3%
Selon la formation	Sans formation professionnelle	10'271	+7%	+4%	7'158	+11%	-1%
	CFC ou maturité fédérale	9'786	+3%	+7%	7'148	+4%	+3%
	Maîtrise fédérale, HES, université	6'803	+2%	+7%	5'077	+2%	+4%
Selon la profession recherchée	Non renseigné	139	+2%	+17%	115	+6%	+16%
	Employés de commerce, de bureau, comptables	2'365	+1%	+3%	1'804	+1%	+1%
	Sommeliers, serveurs, cuisiniers	2'196	+1%	+7%	1'512	+0%	+2%
	Vendeurs, caissiers, employés du commerce de détail	2'137	-1%	+11%	1'527	-2%	+11%
	Autres métiers du bâtiment	1'689	+27%	+10%	1'317	+47%	+4%
	Employés de maison, nettoyeurs de locaux	1'587	-2%	-3%	985	-2%	-4%
	Maçons, peintres, monteurs électriciens	1'401	+31%	+7%	1'083	+48%	-1%
	Infirmiers	762	+4%	+3%	606	+2%	-1%
	Infirmiers, aides infirmiers, assistants médicaux	677	-4%	+9%	464	-6%	+8%
	Magasinières, manutentionnaires	646	+1%	-9%	484	+1%	-14%
	Spécialistes en publicité, relations publiques, marketing	537	-3%	+13%	409	-2%	+4%
	Spécialiste en organisation et planification	460	+3%	+8%	328	+1%	+1%
	Professions du spectacle	345	+2%	+7%	178	+6%	+5%

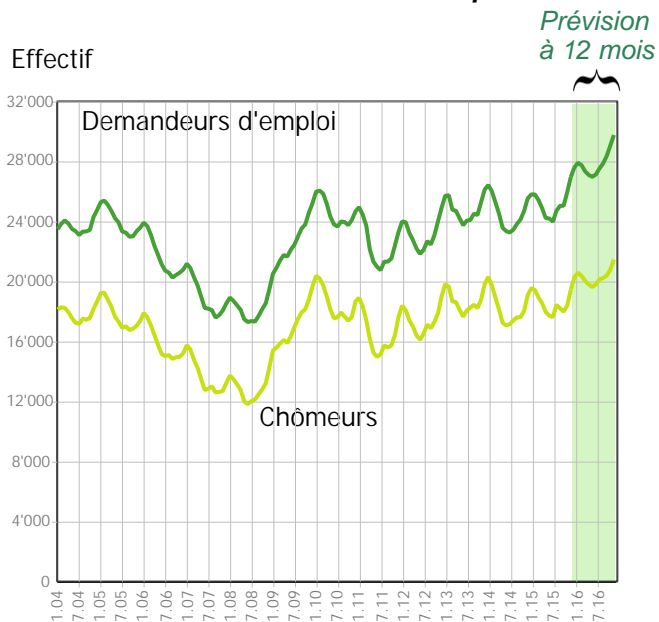
		Demandeurs d'emploi(1)		Chômeurs (2)			
		mensuelle	var. annuelle	mensuelle	var. annuelle		
Flux mensuels	Nouvelles inscriptions	3'524	-2%	+4%	2'794	-4%	-11%
	Transfert de demandeur d'emploi non chômeur à chômeur				1'661		
	Transfert de chômeur à demandeur d'emploi non chômeur				-1'512		
	Annulations de dossiers	2'521	-5%	-1%	1'884	-7%	-3%
	Solde	1'003			1'059		
Selon le motif d'annulation	Retour vers l'emploi	1'303	-4%	-1%	913	-4%	-2%
	Autres motifs	1'218	-7%	-1%	971	-9%	-3%

(1) Toute personne inscrite à un office régional de placement (ORP).

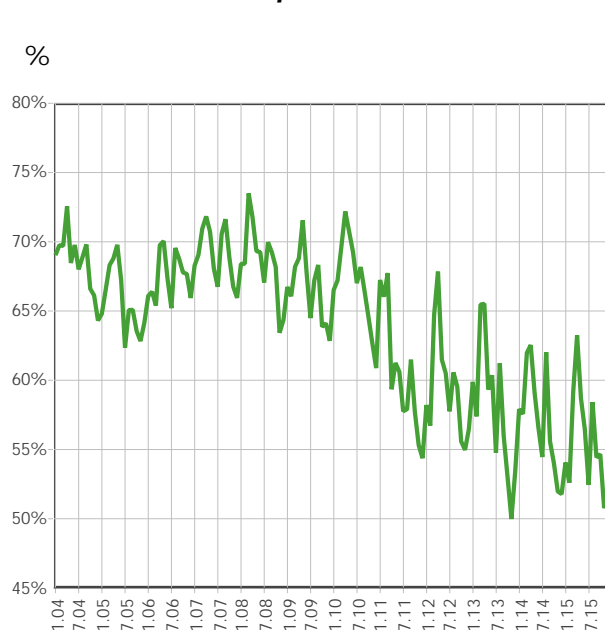
(2) Tout demandeur d'emploi qui ne travaille pas et est disponible de suite en vue d'un placement.

Sources: STATVD - PISE, PLASTA - SECO, Service de l'emploi du canton de Vaud

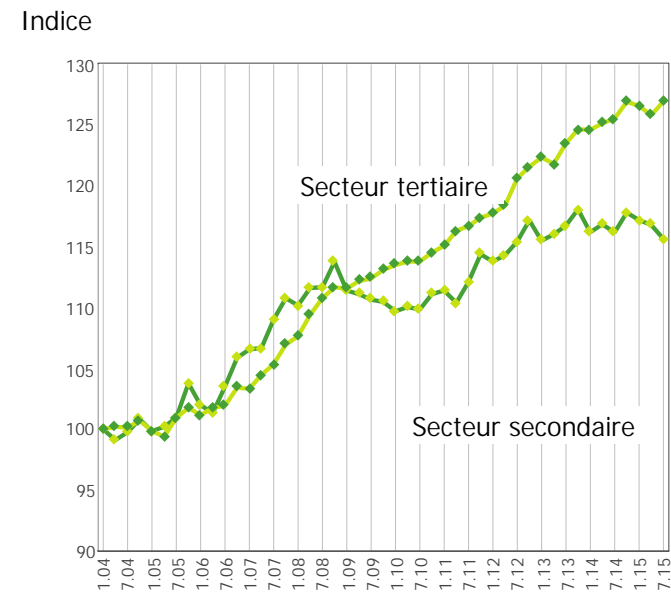
Evolution des demandeurs d'emploi



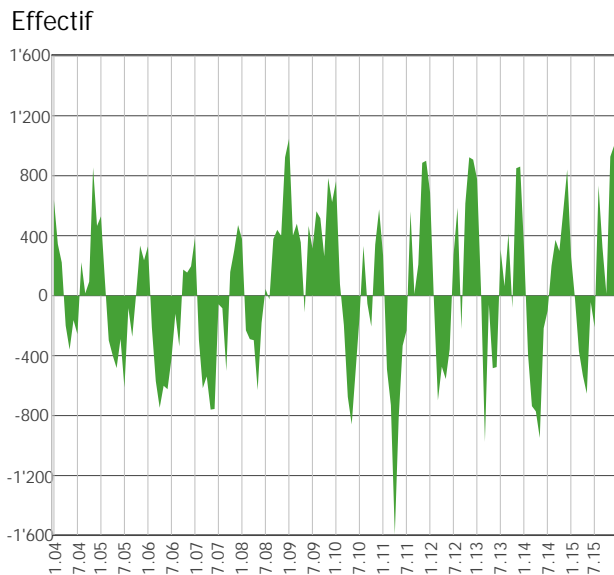
Taux de retour à l'emploi des demandeurs d'emploi



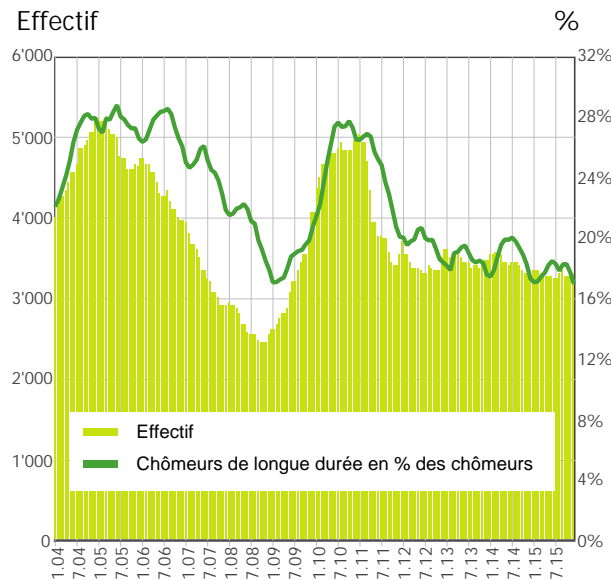
Indice de l'emploi dans les secteurs secondaire et tertiaire* (100 = janvier 2004)



Demandeurs d'emploi: inscription moins annulations

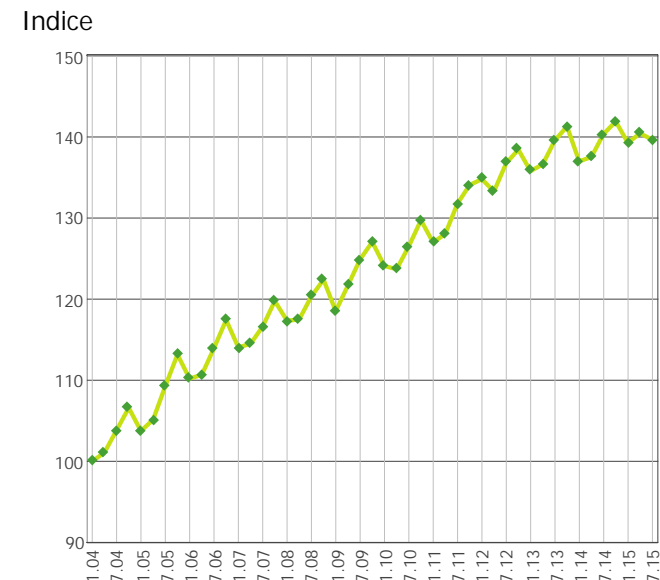


Chômeurs de longue durée (2)



2) Personnes ayant un durée de chômage de plus d'une année

Indice de l'emploi dans la construction* (100 = janvier 2004)



Sources*: OFS, Fédération vaudoise des entrepreneurs