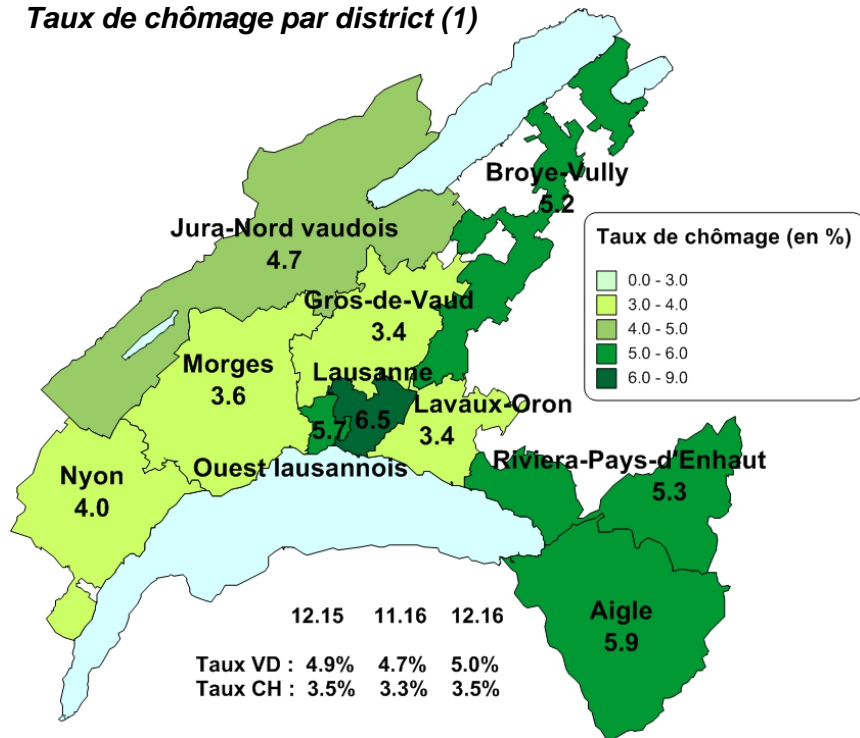
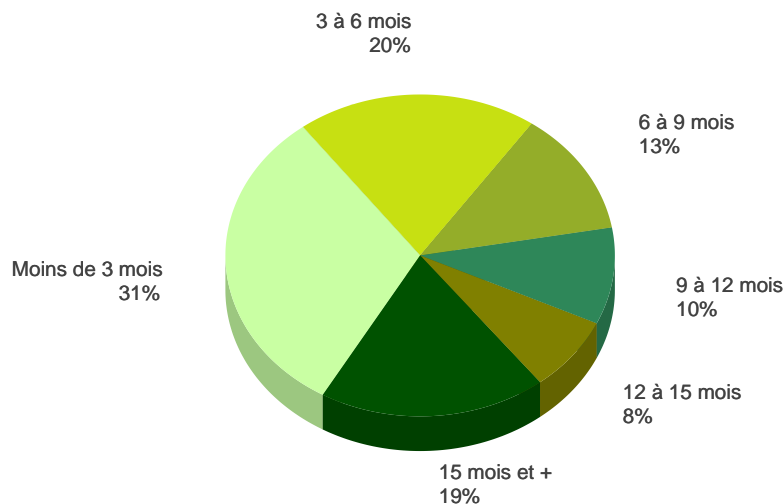


Taux de chômage par district (1)



1) Dès le mois de juin 2016, et ce rétroactivement depuis janvier 2014, le calcul du taux de chômage se base sur les chiffres de la population active du Relevé structurel 2012-2014.

Demandeurs d'emploi selon la durée de recherche d'emploi



|                                |   | Demandeurs d'emploi(1) |                | Chômeurs (2)  |                |               |      |
|--------------------------------|---|------------------------|----------------|---------------|----------------|---------------|------|
|                                |   |                        | var. mensuelle | var. annuelle | var. mensuelle | var. annuelle |      |
| Effectifs en fin de mois       | Total   | 27'411                 | +4%            | +2%           | 19'703         | +7%           | +1%  |
|                                | Taux (Population active RS 2012-2014: 396916)             | 6.9%                   |                |               | 5.0%           |               |      |
| Selon le sexe                  | Hommes  | 15'558                 | +7%            | +1%           | 11'544         | +12%          | +1%  |
|                                | Femmes  | 11'853                 | -0%            | +2%           | 8'159          | +0%           | +2%  |
| Selon l'origine                | Suisse  | 13'105                 | +2%            | +3%           | 9'437          | +4%           | +3%  |
|                                | UE 27   | 9'625                  | +7%            | +0%           | 6'838          | +13%          | -0%  |
|                                | Hors UE   | 4'681                  | +1%            | -1%           | 3'428          | +4%           | -1%  |
| Selon l'âge                    | Moins de 20 ans   | 674                    | -6%            | -7%           | 253            | -11%          | -15% |
|                                | 20 à 29 ans   | 5'879                  | +4%            | +1%           | 4'479          | +5%           | +0%  |
|                                | 30 à 39 ans   | 7'624                  | +4%            | +1%           | 5'491          | +7%           | -1%  |
|                                | 40 à 49 ans   | 6'697                  | +5%            | +2%           | 4'838          | +9%           | +2%  |
|                                | 50 à 59 ans   | 5'211                  | +4%            | +4%           | 3'705          | +8%           | +5%  |
|                                | 60 ans et plus  | 1'326                  | +2%            | +2%           | 937            | +2%           | +0%  |
| Selon la formation             | Sans formation professionnelle                            | 8'464                  | +6%            | +0%           | 5'758          | +13%          | -2%  |
|                                | CFC ou maturité fédérale                                  | 11'628                 | +3%            | +0%           | 8'464          | +5%           | +0%  |
|                                | Maîtrise fédérale, HES, université                        | 7'214                  | +2%            | +6%           | 5'403          | +3%           | +6%  |
| Selon la profession recherchée | Non renseigné   | 105                    | +4%            | -24%          | 78             | +3%           | -32% |
|                                | Employés de commerce, de bureau, comptables               | 2'516                  | +2%            | +6%           | 1'867          | +2%           | +3%  |
|                                | Vendeurs, caissiers, employés du commerce de détail       | 2'194                  | -0%            | +3%           | 1'536          | -2%           | +1%  |
|                                | Sommeliers, serveurs, cuisiniers                          | 2'146                  | -1%            | -2%           | 1'456          | +1%           | -4%  |
|                                | Employés de maison, nettoyeurs de locaux                  | 1'663                  | -1%            | +5%           | 1'015          | -1%           | +3%  |
|                                | Autres métiers du bâtiment                                | 1'656                  | +28%           | -2%           | 1'250          | +54%          | -5%  |
|                                | Maçons, peintres, monteurs électriciens                   | 1'256                  | +32%           | -10%          | 963            | +57%          | -11% |
|                                | Infirmiers, aides infirmiers, assistants médicaux         | 763                    | +2%            | +0%           | 630            | +6%           | +4%  |
|                                | Magasinières, manutentionnaires                           | 662                    | +1%            | +2%           | 487            | +4%           | +1%  |
|                                | Spécialistes en publicité, relations publiques, marketing | 547                    | +2%            | +2%           | 424            | +2%           | +4%  |
|                                | Spécialiste en organisation et planification              | 504                    | -3%            | +10%          | 376            | -2%           | +15% |
|                                | Professions du spectacle                                  | 369                    | +2%            | +7%           | 193            | +4%           | +8%  |

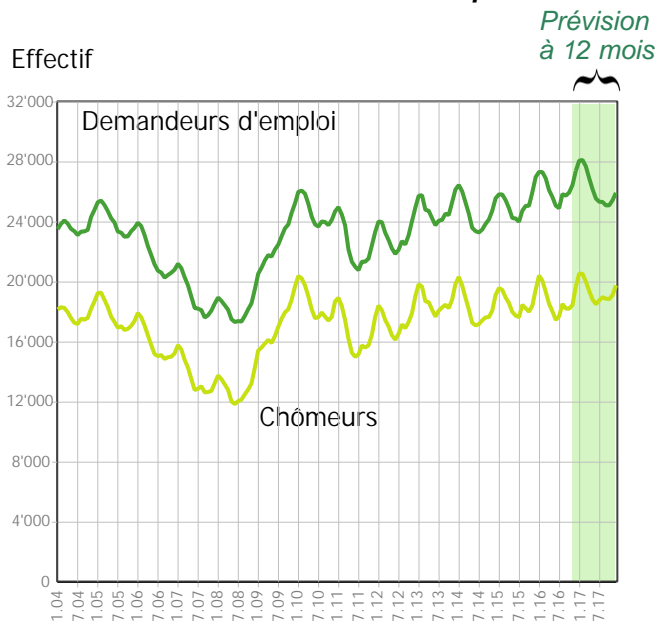
|                             |   | Demandeurs d'emploi(1) |                | Chômeurs (2)  |                |               |     |
|-----------------------------|---|------------------------|----------------|---------------|----------------|---------------|-----|
|                             |   |                        | var. mensuelle | var. annuelle | var. mensuelle | var. annuelle |     |
| Flux mensuels               | Nouvelles inscriptions                                | 3'439                  | -3%            | -2%           | 2'833          | -3%           | +1% |
|                             | Transfert de demandeur d'emploi non chômeur à chômeur |                        |                |               | 1'717          |               |     |
|                             | Transfert de chômeur à demandeur d'emploi non chômeur |                        |                |               | -1'503         |               |     |
|                             | Annulations de dossiers                               | 2'487                  | -18%           | -1%           | 1'805          | -18%          | -4% |
|                             | Solde   | 952                    |                |               | 1'242          |               |     |
| Selon le motif d'annulation | Retour vers l'emploi                                  | 1'216                  | -18%           | -7%           | 829            | -17%          | -9% |
|                             | Autres motifs   | 1'271                  | -18%           | +4%           | 976            | -19%          | +1% |

(1) Toute personne inscrite à un office régional de placement (ORP).

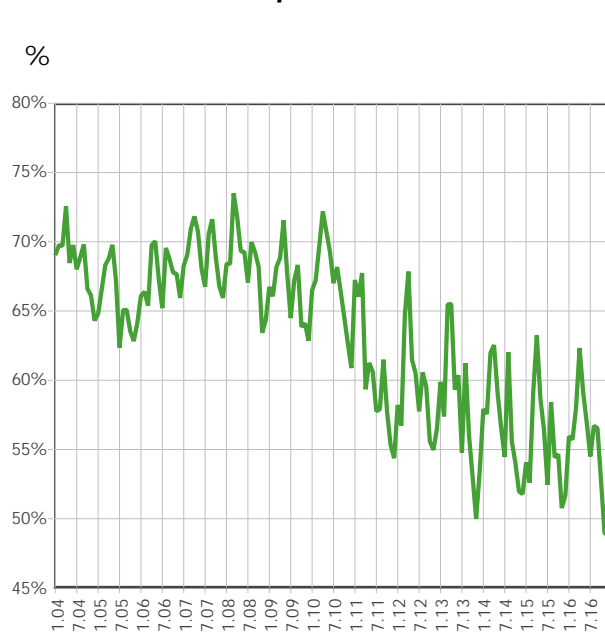
(2) Tout demandeur d'emploi qui ne travaille pas et est disponible de suite en vue d'un placement.

Sources: STATVD - PISE, PLASTA - SECO, Service de l'emploi du canton de Vaud

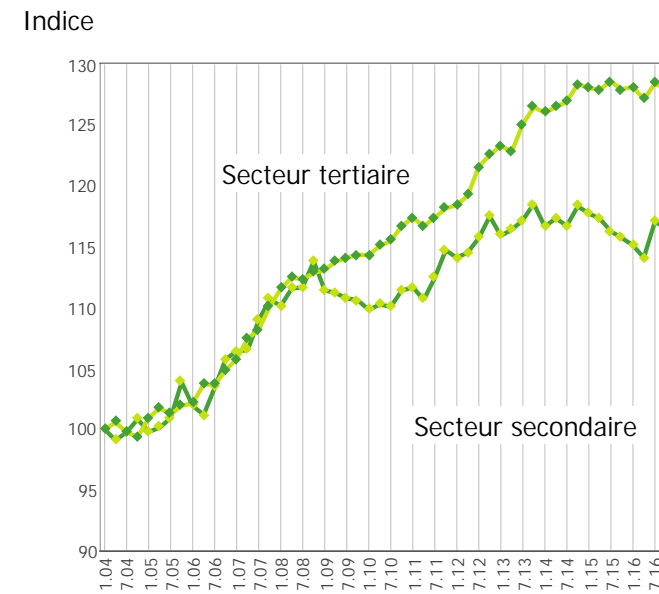
Evolution des demandeurs d'emploi



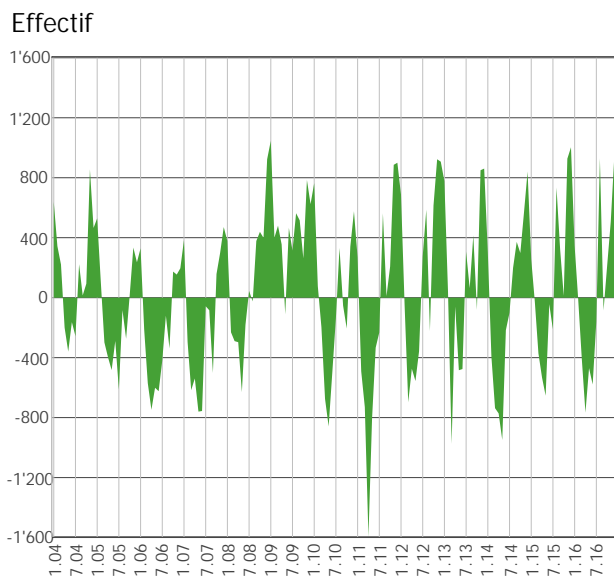
Taux de retour à l'emploi des demandeurs d'emploi



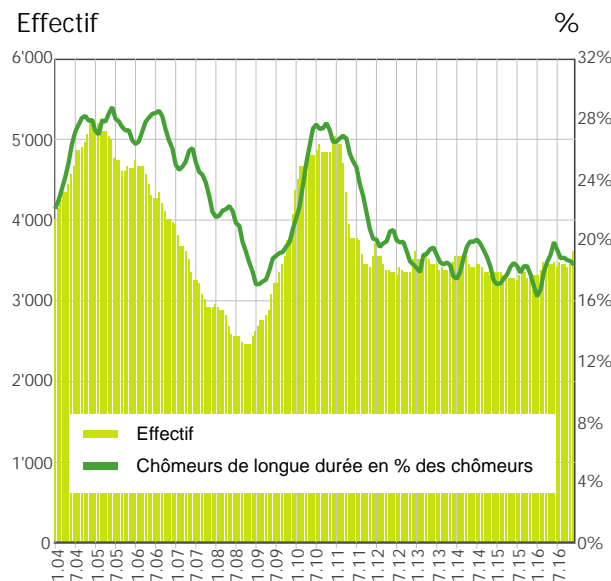
Indice de l'emploi dans les secteurs secondaire et tertiaire\* (100 = janvier 2004)



Demandeurs d'emploi: inscription moins annulations

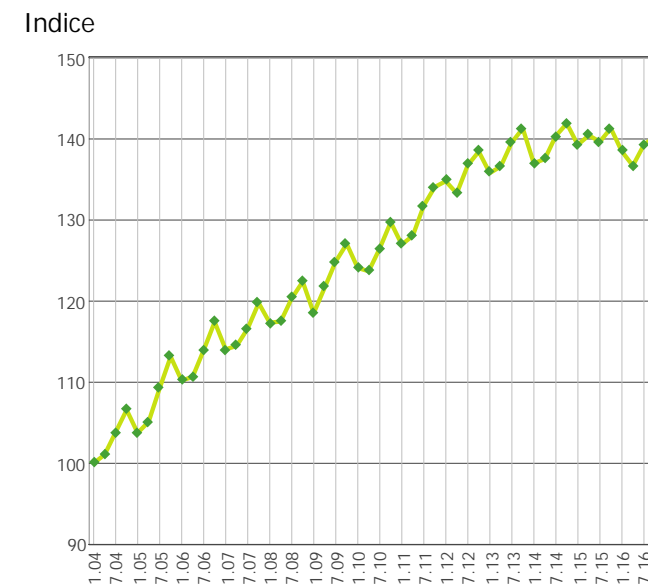


Chômeurs de longue durée (2)



2) Personnes ayant un durée de chômage de plus d'une année

Indice de l'emploi dans la construction\* (100 = janvier 2004)



Sources\*: OFS, Fédération vaudoise des entrepreneurs