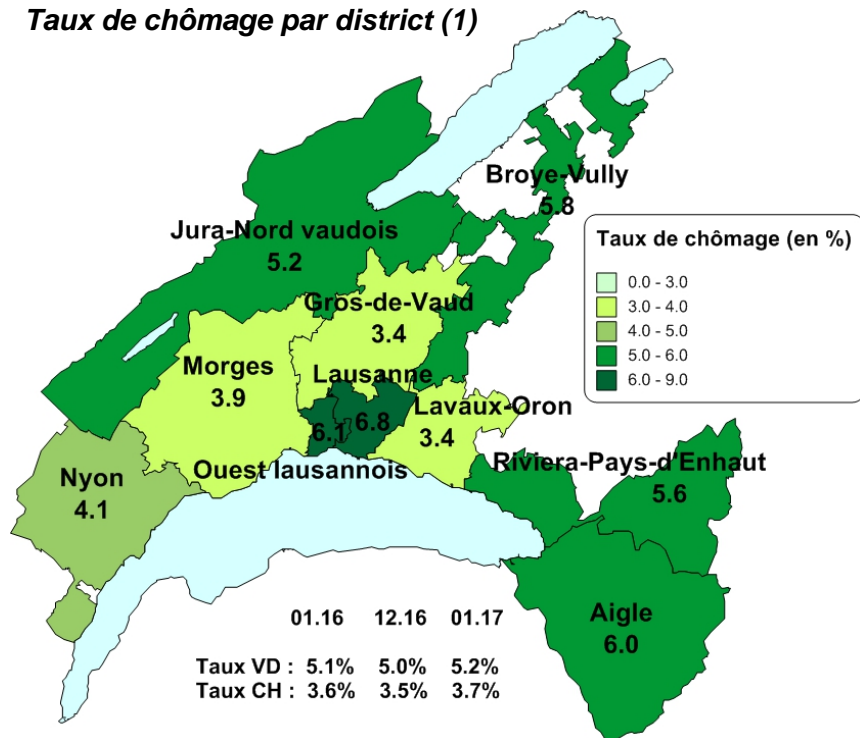
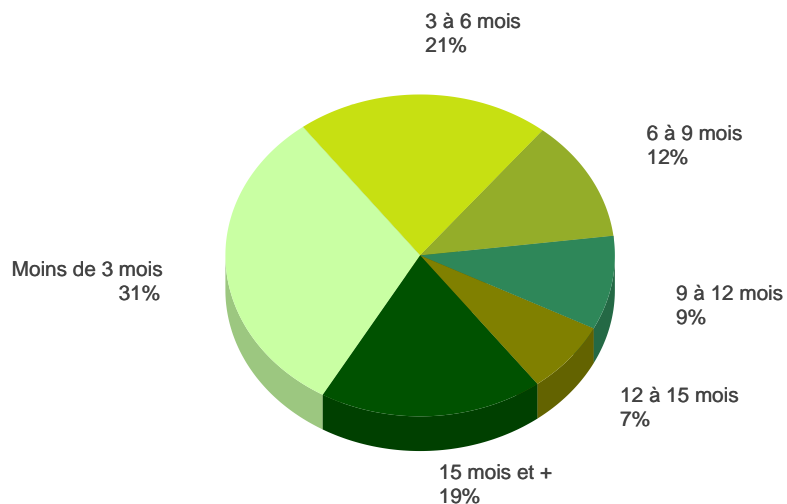


Taux de chômage par district (1)



1) Dès le mois de juin 2016, et ce rétroactivement depuis janvier 2014, le calcul du taux de chômage se base sur les chiffres de la population active du Relevé structurel 2012-2014.

Demandeurs d'emploi selon la durée de recherche d'emploi



		Demandeurs d'emploi(1)		Chômeurs (2)			
		Effectifs en fin de mois	var. mensuelle	var. annuelle	Effectifs en fin de mois	var. mensuelle	var. annuelle
Total		28'019	+2%	+2%	20'672	+5%	+1%
Taux (Population active RS 2012-2014: 396916)		7.1%			5.2%		
Selon le sexe	Hommes	16'017	+3%	+3%	12'254	+6%	+2%
	Femmes	12'002	+1%	+2%	8'418	+3%	+0%
Selon l'origine	Suisse	13'254	+1%	+4%	9'749	+3%	+3%
	UE 27	9'974	+4%	+3%	7'320	+7%	+1%
	Hors UE	4'791	+2%	-2%	3'603	+5%	-3%
Selon l'âge	Moins de 20 ans	681	+1%	-5%	279	+10%	-10%
	20 à 29 ans	6'043	+3%	+3%	4'740	+6%	+1%
	30 à 39 ans	7'856	+3%	+2%	5'841	+6%	+1%
	40 à 49 ans	6'763	+1%	+1%	4'992	+3%	+0%
	50 à 59 ans	5'331	+2%	+6%	3'864	+4%	+5%
	60 ans et plus	1'345	+1%	+2%	956	+2%	-2%
Selon la formation	Sans formation professionnelle	8'787	+4%	+2%	6'230	+8%	-0%
	CFC ou maturité fédérale	11'876	+2%	+2%	8'868	+5%	+1%
	Maîtrise fédérale, HES, université	7'238	+0%	+5%	5'480	+1%	+4%
Selon la profession recherchée	Non renseigné	118	+12%	-24%	94	+21%	-27%
	Employés de commerce, de bureau, comptables	2'519	+0%	+6%	1'891	+1%	+1%
	Vendeurs, caissiers, employés du commerce de détail	2'230	+2%	+2%	1'609	+5%	-0%
	Sommeliers, serveurs, cuisiniers	2'214	+3%	-2%	1'552	+7%	-5%
	Autres métiers du bâtiment	1'818	+10%	+4%	1'425	+14%	+2%
	Employés de maison, nettoyeurs de locaux	1'689	+2%	+3%	1'032	+2%	-2%
	Maçons, peintres, monteurs électriciens	1'403	+12%	-2%	1'138	+18%	-2%
	Infirmiers	758	-1%	+1%	616	-2%	+2%
	Infirmiers, aides infirmiers, assistants médicaux	721	+1%	+6%	491	+0%	+3%
	Magasinières, manutentionnaires	677	+2%	+4%	511	+5%	+3%
	Spécialistes en publicité, relations publiques, marketing	554	+1%	-1%	432	+2%	-3%
	Spécialiste en organisation et planification	516	+2%	+11%	403	+7%	+22%
	Professions du spectacle	368	-0%	+9%	194	+1%	+7%

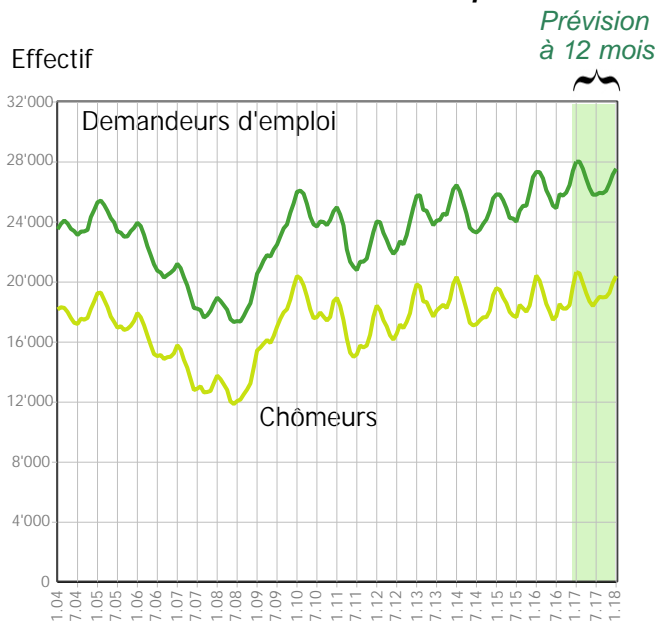
		Demandeurs d'emploi(1)		Chômeurs (2)			
		Flux mensuels	var. mensuelle	var. annuelle	Flux mensuels	var. mensuelle	var. annuelle
Nouvelles inscriptions		3'736	+9%	+2%	3'339	+18%	+4%
Transfert de demandeur d'emploi non chômeur à chômeur					1'822		
Transfert de chômeur à demandeur d'emploi non chômeur					-1'869		
Annulations de dossiers		3'132	+26%	-6%	2'324	+29%	-8%
Solde		604			968		
Selon le motif d'annulation	Retour vers l'emploi	1'739	+43%	-6%	1'231	+48%	-9%
	Autres motifs	1'393	+10%	-5%	1'093	+12%	-7%

(1) Toute personne inscrite à un office régional de placement (ORP).

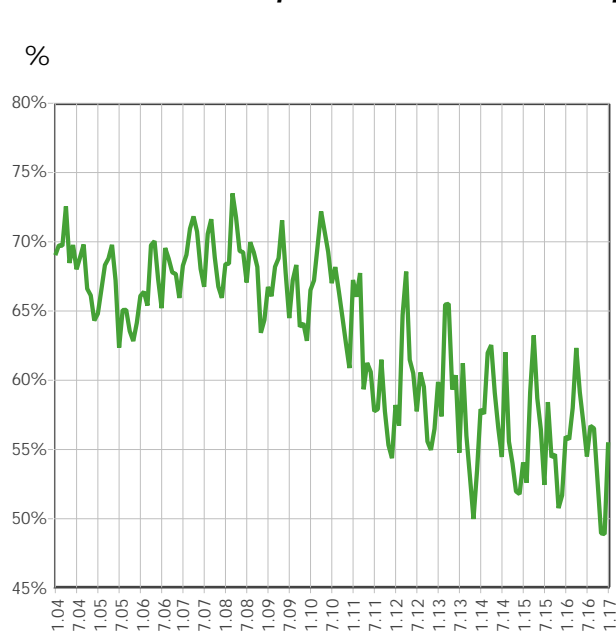
(2) Tout demandeur d'emploi qui ne travaille pas et est disponible de suite en vue d'un placement.

Sources: STATVD - PISE, PLASTA - SECO, Service de l'emploi du canton de Vaud

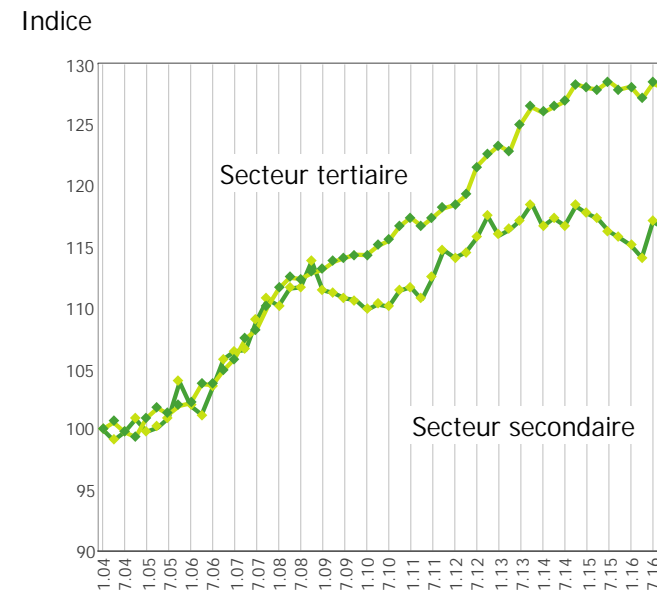
Evolution des demandeurs d'emploi



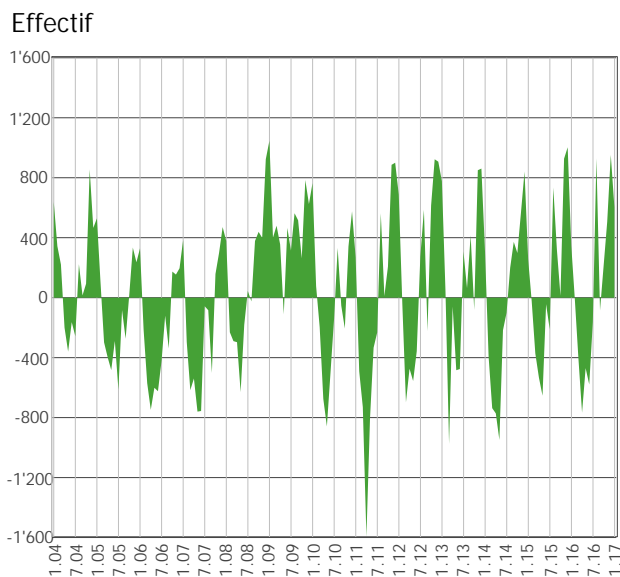
Taux de retour à l'emploi des demandeurs d'emploi



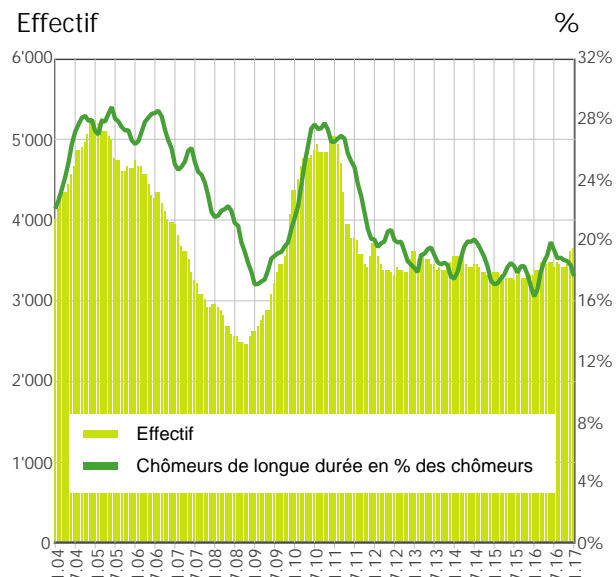
Indice de l'emploi dans les secteurs secondaire et tertiaire* (100 = janvier 2004)



Demandeurs d'emploi: inscription moins annulations

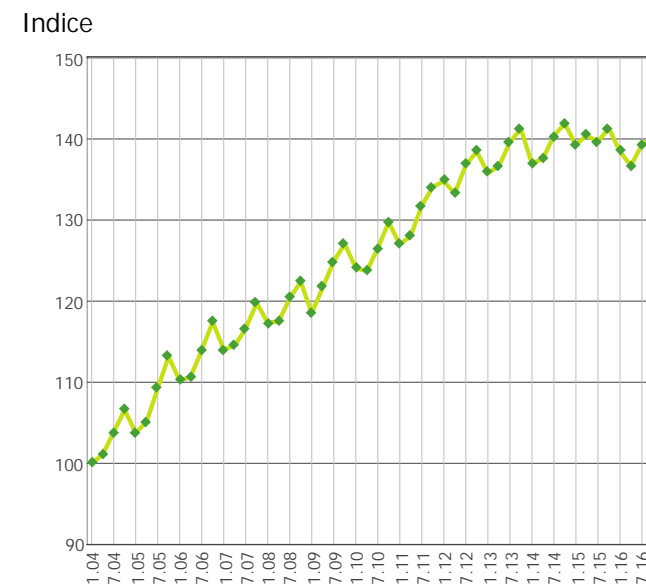


Chômeurs de longue durée (2)



2) Personnes ayant un durée de chômage de plus d'une année

Indice de l'emploi dans la construction* (100 = janvier 2004)



Sources*: OFS, Fédération vaudoise des entrepreneurs