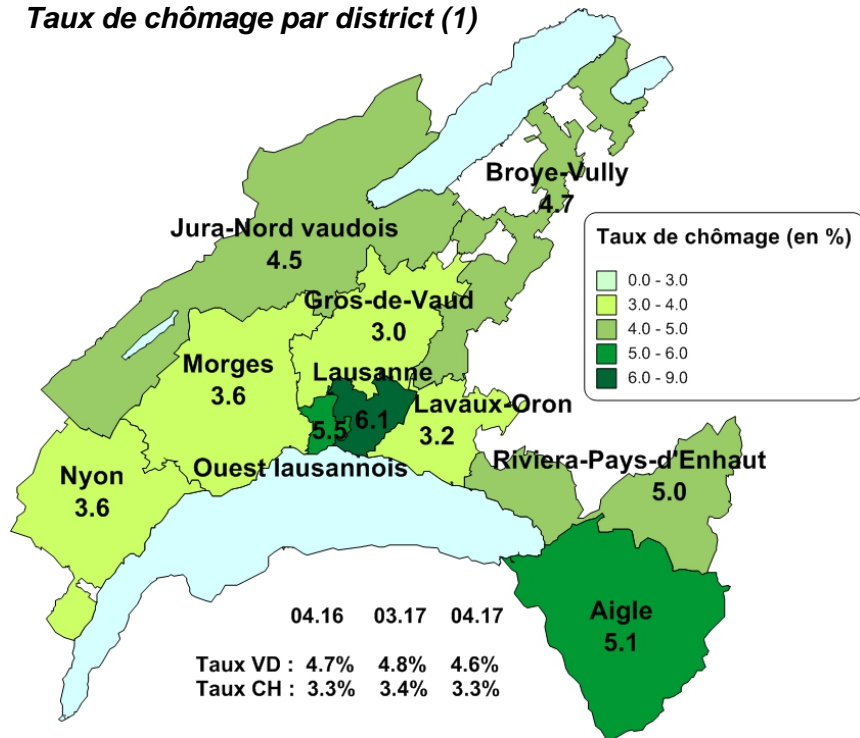
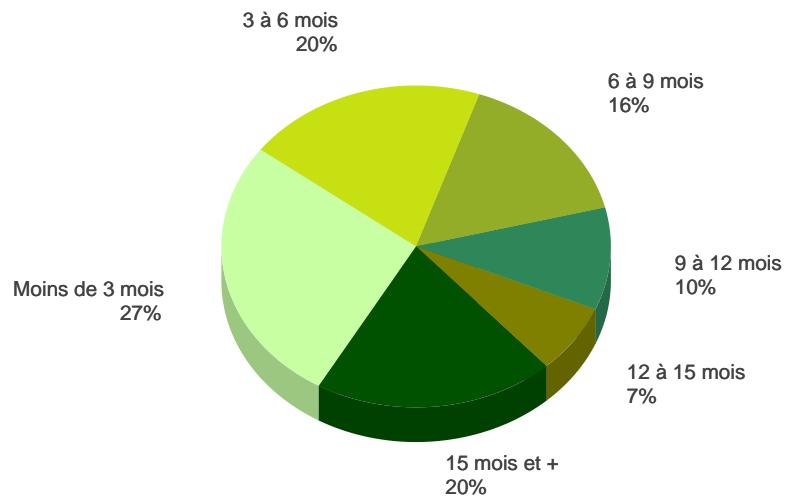


Taux de chômage par district (1)



1) Dès le mois de juin 2016, et ce rétroactivement depuis janvier 2014, le calcul du taux de chômage se base sur les chiffres de la population active du Relevé structurel 2012-2014.

Demandeurs d'emploi selon la durée de recherche d'emploi



	Effectifs en fin de mois	Demandeurs d'emploi(1)		Chômeurs (2)		
		var. mensuelle	var. annuelle	var. mensuelle	var. annuelle	
Total	25'786	-3%	-1%	18'353	-4% -1%	
Taux (Population active RS 2012-2014: 396916)	6.5%			4.6%		
Selon le sexe	Hommes	14'283	-5%	-1%	10'439	-5% -1%
	Femmes	11'503	-2%	-2%	7'914	-2% -2%
Selon l'origine	Suisse	12'497	-2%	+0%	8'995	-2% +1%
	UE 27	8'843	-4%	-1%	6'032	-6% -3%
	Hors UE	4'446	-4%	-6%	3'326	-3% -4%
Selon l'âge	Moins de 20 ans	546	-8%	-7%	220	-5% -6%
	20 à 29 ans	5'396	-5%	-1%	4'077	-5% -1%
	30 à 39 ans	7'269	-3%	-2%	5'196	-3% -2%
	40 à 49 ans	6'235	-3%	-3%	4'410	-3% -2%
	50 à 59 ans	5'095	-2%	+2%	3'575	-3% +3%
	60 ans et plus	1'245	-4%	-2%	875	-4% -4%
Selon la formation	Sans formation professionnelle	7'718	-5%	-2%	5'138	-6% -3%
	CFC ou maturité fédérale	11'042	-3%	-1%	8'073	-2% +1%
	Maîtrise fédérale, HES, université	6'923	-2%	-0%	5'070	-3% -1%
Selon la profession recherchée	Non renseigné	103	-13%	-16%	72	-10% -23%
	Employés de commerce, de bureau, comptables	2'400	-1%	+2%	1'790	-3% +2%
	Vendeurs, caissiers, employés du commerce de détail	2'213	-0%	-2%	1'619	+0% -2%
	Sommeliers, serveurs, cuisiniers	2'146	-2%	+2%	1'449	-2% -0%
	Employés de maison, nettoyeurs de locaux	1'684	-2%	+2%	1'038	-1% +3%
	Autres métiers du bâtiment	1'254	-15%	-5%	843	-19% -6%
	Maçons, peintres, monteurs électriciens	935	-17%	-13%	637	-19% -13%
	Infirmiers, aides infirmiers, assistants médicaux	709	-2%	-0%	479	-3% -2%
	Informaticiens	704	-3%	-10%	567	-2% -9%
	Magasiniers, manutentionnaires	647	+1%	+3%	485	+5% +6%
	Spécialistes en publicité, relations publiques, marketing	521	+0%	+1%	381	-1% +1%
	Spécialiste en organisation et planification	484	-0%	+8%	355	-3% +11%
	Professions du spectacle	375	+2%	+12%	187	+1% +11%

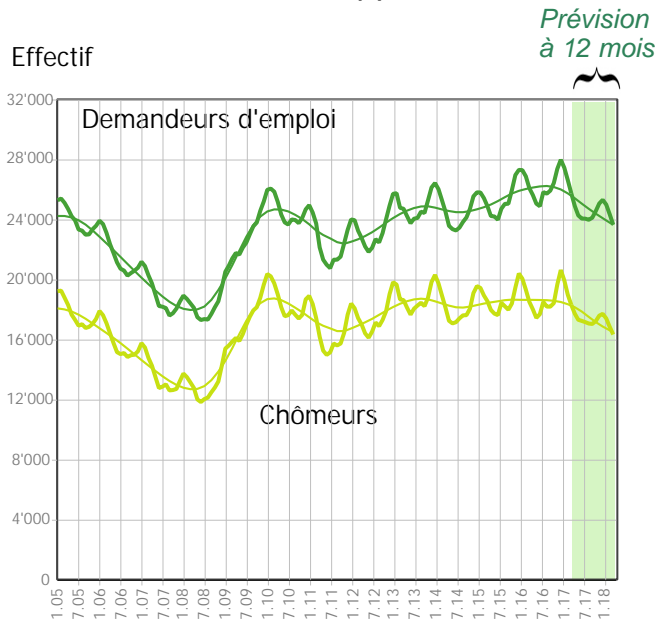
	Flux mensuels	Demandeurs d'emploi(1)		Chômeurs (2)		
		var. mensuelle	var. annuelle	var. mensuelle	var. annuelle	
Nouvelles inscriptions	2'476	-22%	-14%	2'113	-22% -10%	
Transfert de demandeur d'emploi non chômeur à chômeur				1'485		
Transfert de chômeur à demandeur d'emploi non chômeur				-1'773		
Annulations de dossiers	3'352	-16%	-8%	2'494	-15% -7%	
Solde	-876			-669		
Selon le motif d'annulation	Retour vers l'emploi	2'110	-12%	-7%	1'480	-11% -7%
	Autres motifs	1'242	-22%	-9%	1'014	-22% -7%

(1) Toute personne inscrite à un office régional de placement (ORP).

(2) Tout demandeur d'emploi qui ne travaille pas et est disponible de suite en vue d'un placement.

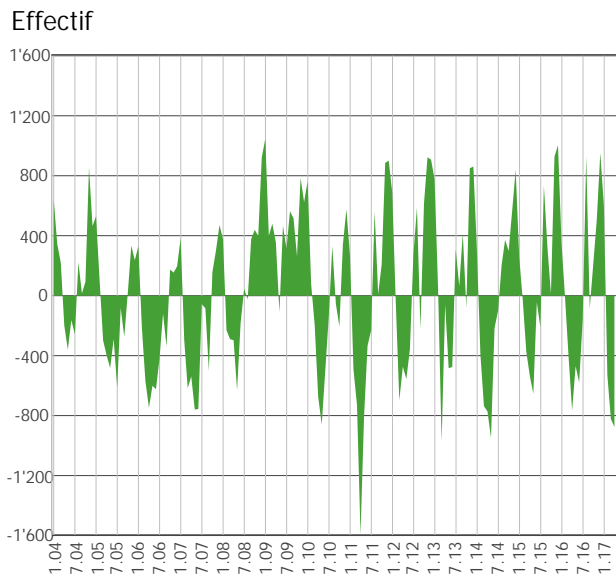
Sources: STATVD - PISE, PLASTA - SECO, Service de l'emploi du canton de Vaud

Evolution des effectifs (2)

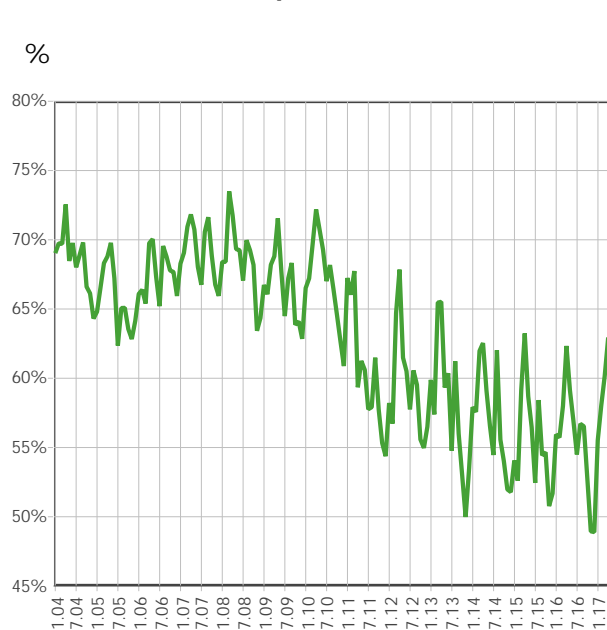


2) Effectifs mensuels et valeurs désaisonnalisées

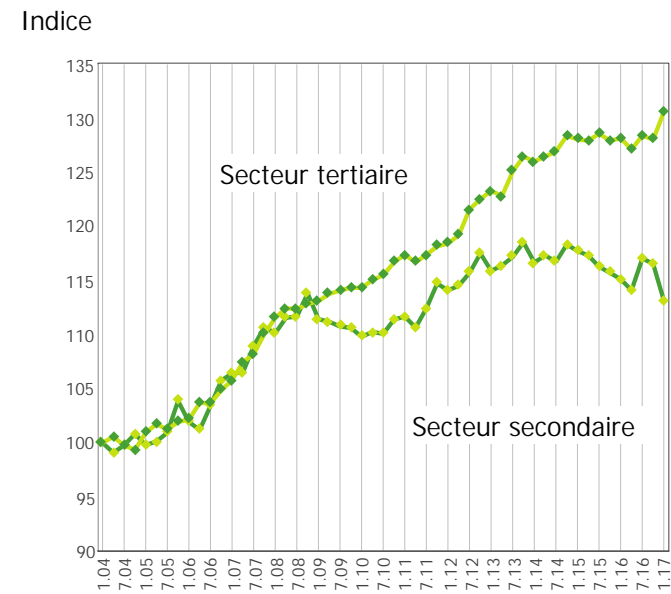
**Demandeurs d'emploi: inscription moins annulations**



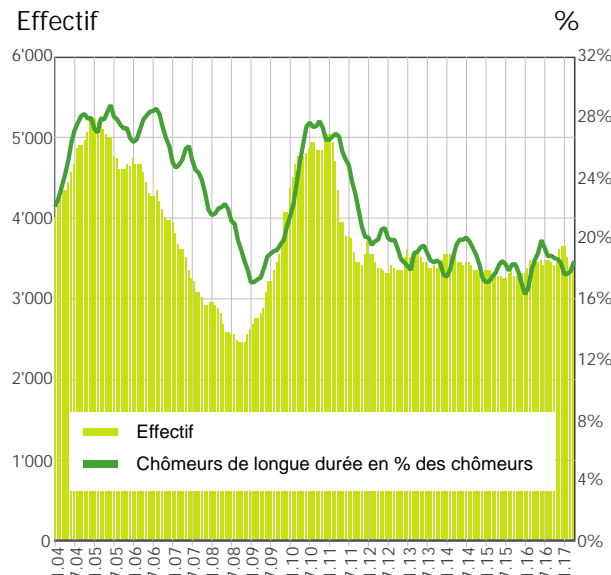
Taux de retour à l'emploi des demandeurs d'emploi



Indice de l'emploi dans les secteurs secondaire et tertiaire\* (100 = janvier 2004)

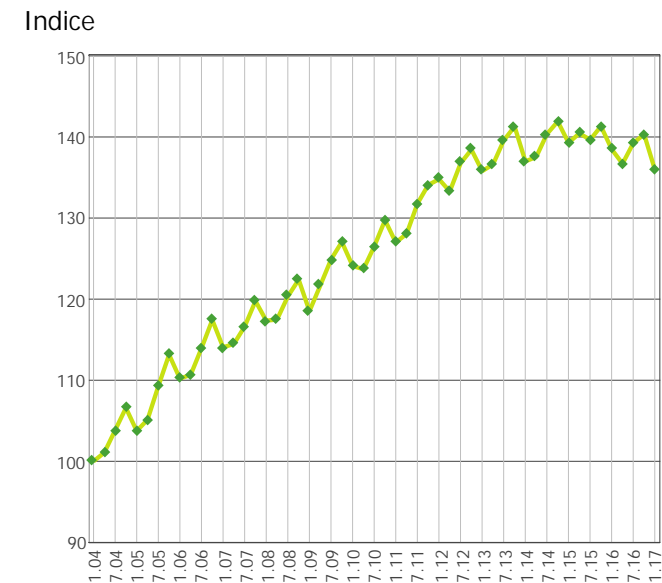


Chômeurs de longue durée (3)



3) Personnes ayant un durée de chômage de plus d'une année

Indice de l'emploi dans la construction\* (100 = janvier 2004)



Sources\*: OFS, Fédération vaudoise des entrepreneurs