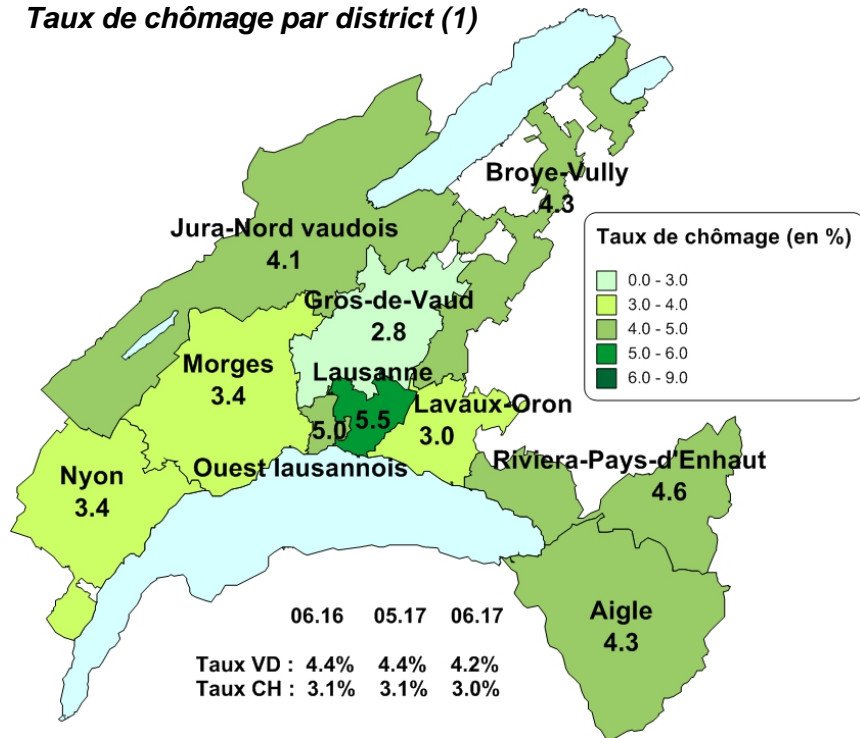
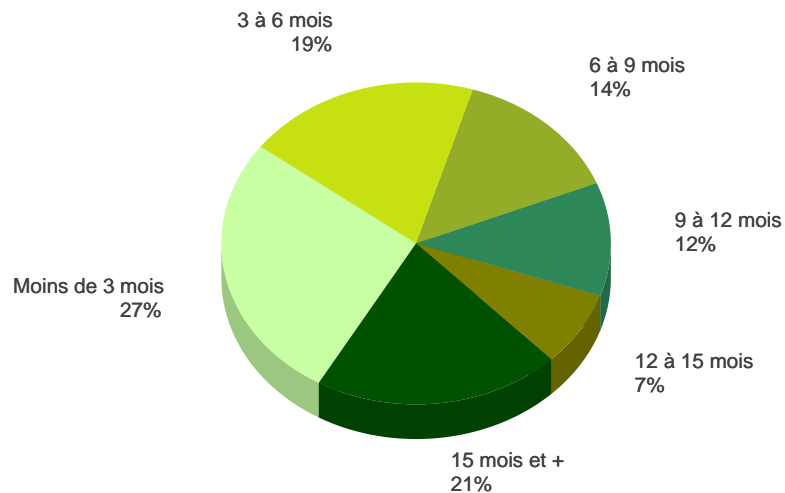


Taux de chômage par district (1)



1) Dès le mois de juin 2016, et ce rétroactivement depuis janvier 2014, le calcul du taux de chômage se base sur les chiffres de la population active du Relevé structurel 2012-2014.

Demandeurs d'emploi selon la durée de recherche d'emploi



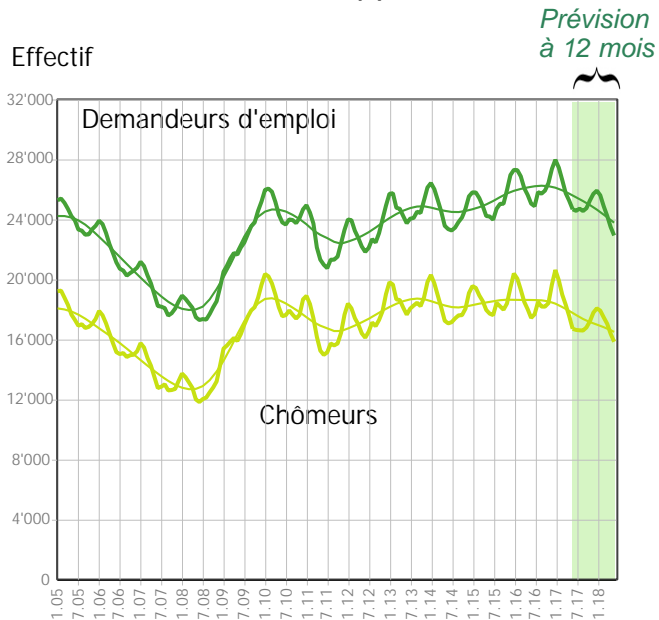
Effectifs en fin de mois		Demandeurs d'emploi(1)	var. mensuelle	var. annuelle	Chômeurs (2)	var. mensuelle	var. annuelle
Total		24'718	-2%	-2%	16'753	-5%	-4%
Taux (Population active RS 2012-2014: 396916)		6.2%			4.2%		
Selon le sexe	Hommes	13'234	-4%	-3%	9'216	-6%	-5%
	Femmes	11'484	-0%	-0%	7'537	-3%	-3%
Selon l'origine	Suisse	12'407	-0%	+1%	8'606	-2%	-1%
	UE 27	8'221	-4%	-1%	5'258	-8%	-6%
	Hors UE	4'090	-5%	-8%	2'889	-8%	-10%
Selon l'âge	Moins de 20 ans	316	-34%	-21%	165	-14%	-25%
	20 à 29 ans	5'092	-3%	-2%	3'626	-7%	-6%
	30 à 39 ans	7'075	-2%	-1%	4'792	-5%	-3%
	40 à 49 ans	6'026	-1%	-3%	4'052	-4%	-5%
	50 à 59 ans	4'938	-1%	+2%	3'269	-4%	-0%
	60 ans et plus	1'271	+1%	-1%	849	-1%	-7%
Selon la formation	Sans formation professionnelle	6'826	-7%	-5%	4'278	-10%	-10%
	CFC ou maturité fédérale	10'801	-1%	-0%	7'458	-5%	-2%
	Maîtrise fédérale, HES, université	7'023	+1%	+1%	4'969	-1%	-1%
Selon la profession recherchée	Non renseigné	68	-12%	-48%	48	-13%	-51%
	Employés de commerce, de bureau, comptables	2'397	+0%	+3%	1'773	-2%	+3%
	Vendeurs, caissiers, employés du commerce de détail	2'139	-3%	-4%	1'518	-5%	-4%
	Sommeliers, serveurs, cuisiniers	2'012	-4%	-0%	1'244	-9%	-7%
	Employés de maison, nettoyeurs de locaux	1'621	-4%	+4%	892	-11%	-2%
	Autres métiers du bâtiment	982	-14%	-10%	575	-21%	-18%
	Maçons, peintres, monteurs électriciens	738	-13%	-11%	444	-19%	-17%
	Infirmiers, aides infirmiers, assistants médicaux	698	+1%	-3%	443	+1%	-9%
	Informaticiens	691	-1%	-6%	564	-1%	-6%
	Magasiniers, manutentionnaires	620	-0%	-2%	440	-1%	-1%
	Spécialistes en publicité, relations publiques, marketing	520	+4%	+3%	381	+2%	+1%
	Spécialiste en organisation et planification	466	+0%	+8%	343	+1%	+12%
	Professions du spectacle	382	+1%	+7%	171	+2%	-13%
	Flux mensuels		Demandeurs d'emploi(1)	var. mensuelle	var. annuelle	Chômeurs (2)	var. mensuelle
Nouvelles inscriptions		2'876	+1%	+1%	2'427	-5%	+5%
Transfert de demandeur d'emploi non chômeur à chômeur					1'389		
Transfert de chômeur à demandeur d'emploi non chômeur					-2'209		
Annulations de dossiers		3'452	+4%	+0%	2'470	+3%	-0%
Solde		-576			-863		
Selon le motif d'annulation	Retour vers l'emploi	1'981	+2%	+1%	1'303	+1%	+2%
	Autres motifs	1'471	+6%	-1%	1'167	+5%	-2%

(1) Toute personne inscrite à un office régional de placement (ORP).

(2) Tout demandeur d'emploi qui ne travaille pas et est disponible de suite en vue d'un placement.

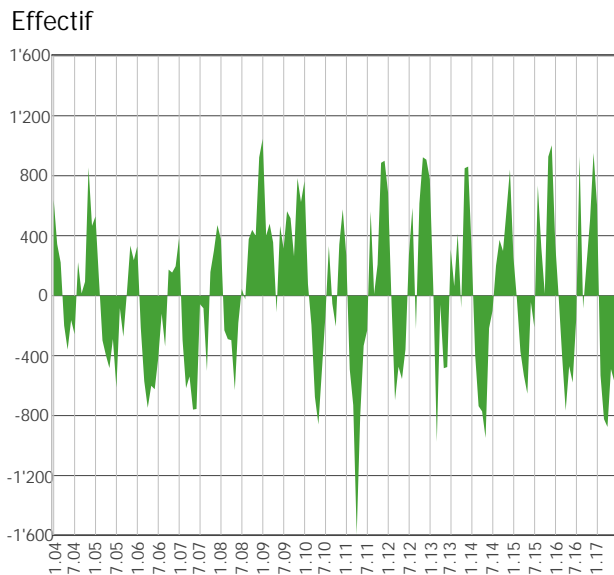
Sources: STATVD - PISE, PLASTA - SECO, Service de l'emploi du canton de Vaud

Evolution des effectifs (2)

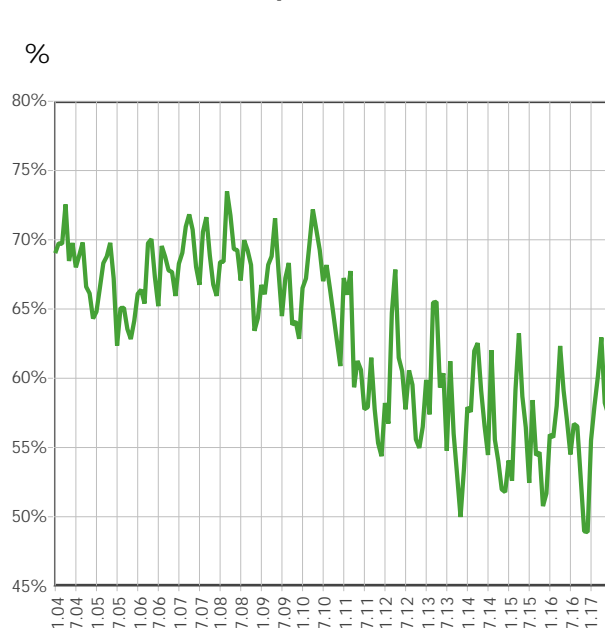


2) Effectifs mensuels et valeurs désaisonnalisées

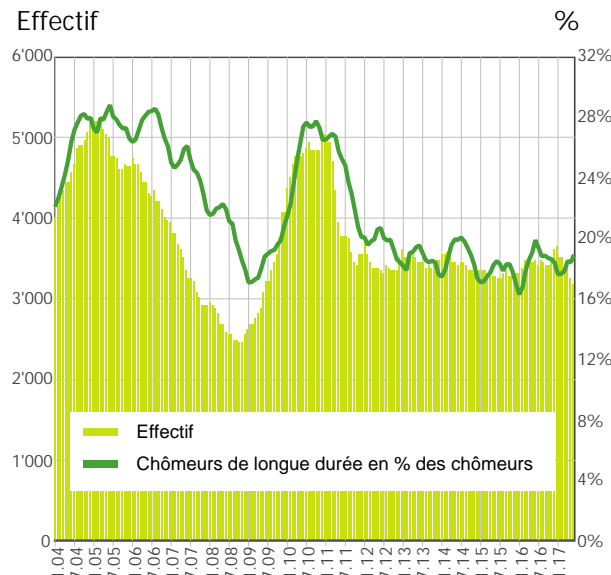
**Demandeurs d'emploi: inscription moins annulations**



Taux de retour à l'emploi des demandeurs d'emploi

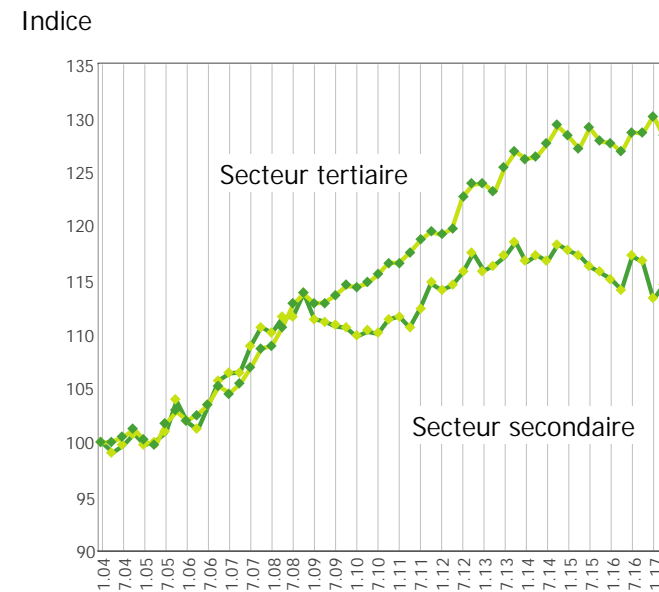


**Chômeurs de longue durée (3)**

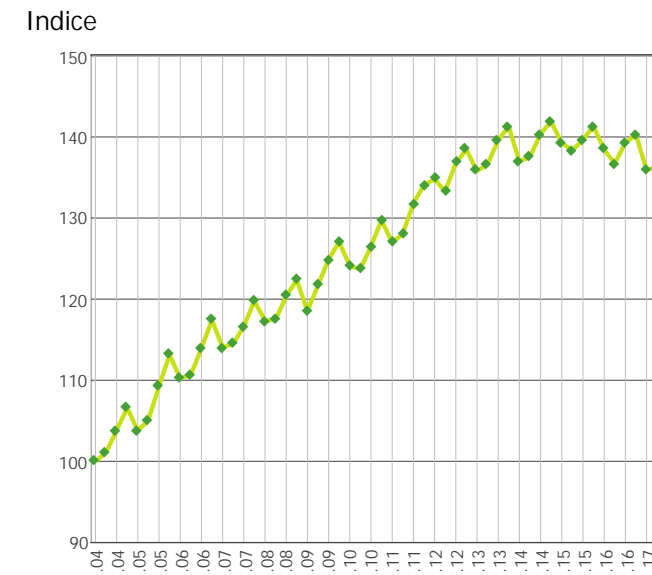


3) Personnes ayant un durée de chômage de plus d'une année

Indice de l'emploi dans les secteurs secondaire et tertiaire\* (100 = janvier 2004)



Indice de l'emploi dans la construction\* (100 = janvier 2004)



Sources\*: OFS, Fédération vaudoise des entrepreneurs