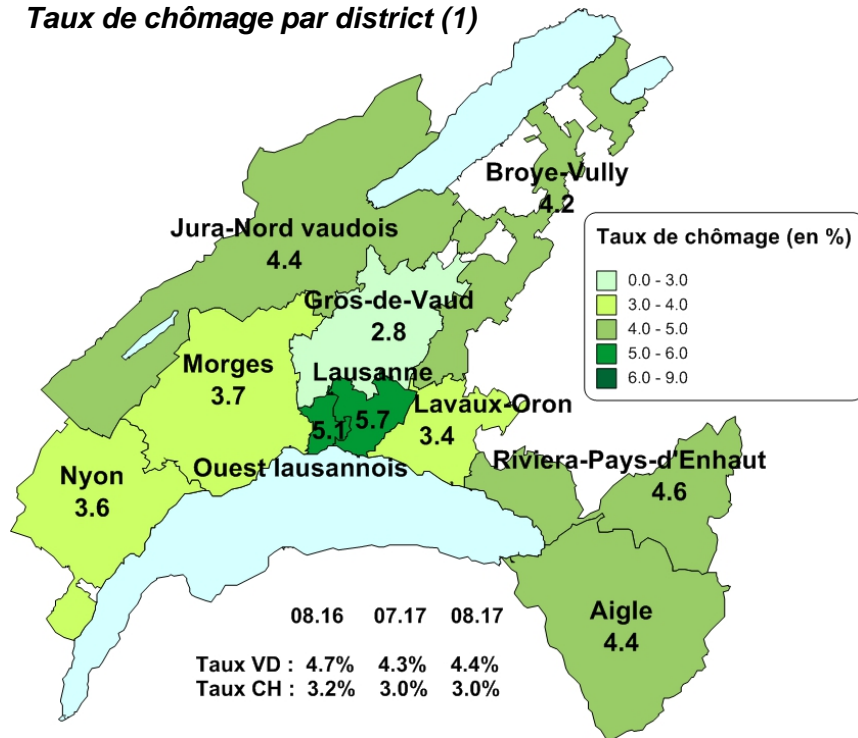
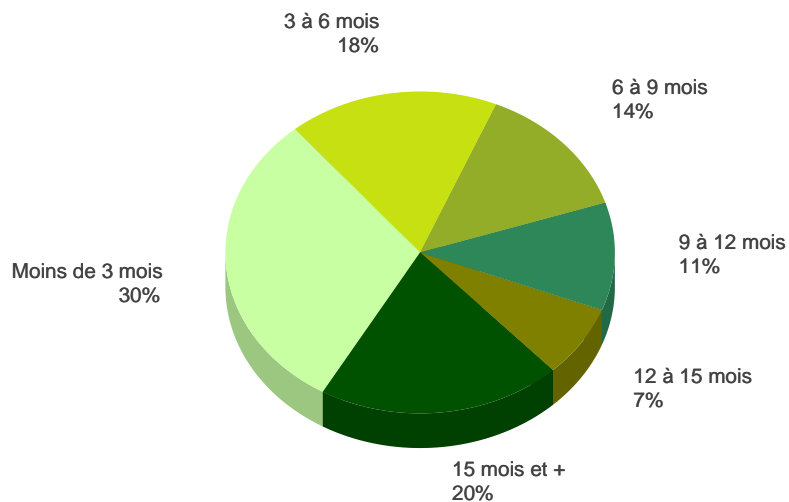


Taux de chômage par district (1)



1) Dès le mois de juin 2016, et ce rétroactivement depuis janvier 2014, le calcul du taux de chômage se base sur les chiffres de la population active du Relevé structurel 2012-2014.

Demandeurs d'emploi selon la durée de recherche d'emploi



Effectifs en fin de mois		Demandeurs d'emploi(1)	var. mensuelle	var. annuelle	Chômeurs (2)	var. mensuelle	var. annuelle
Total		24'855	+1%	-4%	17'498	+2%	-6%
Taux (Population active RS 2012-2014: 396916)		6.3%			4.4%		
Selon le sexe	Hommes	13'214	+0%	-5%	9'522	+2%	-5%
	Femmes	11'641	+2%	-3%	7'976	+3%	-6%
Selon l'origine	Suisse	12'620	+1%	-3%	9'143	+2%	-4%
	UE 27	8'147	+1%	-3%	5'446	+2%	-5%
	Hors UE	4'088	+2%	-8%	2'909	+4%	-11%
Selon l'âge	Moins de 20 ans	648	+85%	-17%	478	+85%	-17%
	20 à 29 ans	5'215	+1%	-7%	3'977	+5%	-8%
	30 à 39 ans	6'939	-0%	-4%	4'855	+0%	-4%
	40 à 49 ans	5'950	-0%	-4%	4'081	-0%	-6%
	50 à 59 ans	4'824	-1%	-0%	3'238	-2%	-3%
	60 ans et plus	1'279	-0%	-0%	869	-0%	-6%
Selon la formation	Sans formation professionnelle	6'682	+2%	-8%	4'257	+2%	-13%
	CFC ou maturité fédérale	11'105	+2%	-2%	8'008	+4%	-4%
	Maîtrise fédérale, HES, université	7'016	-1%	-1%	5'195	+0%	-1%
Selon la profession recherchée	Non renseigné	52	-7%	-59%	38	-14%	-62%
	Employés de commerce, de bureau, comptables	2'513	+5%	-2%	1'933	+7%	-1%
	Vendeurs, caissiers, employés du commerce de détail	2'152	+2%	-5%	1'538	+0%	-7%
	Sommeliers, serveurs, cuisiniers	2'011	+2%	+0%	1'286	+2%	-5%
	Employés de maison, nettoyeurs de locaux	1'539	-1%	-4%	853	-1%	-12%
	Autres métiers du bâtiment	888	-4%	-12%	555	+1%	-14%
	Infirmiers, aides infirmiers, assistants médicaux	721	+3%	-9%	458	+3%	-19%
	Informaticiens	713	+3%	-5%	583	+1%	-4%
	Maçons, peintres, monteurs électriciens	676	-2%	-15%	446	+3%	-12%
	Magasiniers, manutentionnaires	595	-1%	-8%	415	+2%	-11%
	Spécialistes en publicité, relations publiques, marketing	510	-1%	-2%	389	-1%	-3%
	Spécialiste en organisation et planification	490	+2%	+4%	368	+5%	+5%
	Professions du spectacle	384	-1%	+4%	177	+1%	-11%

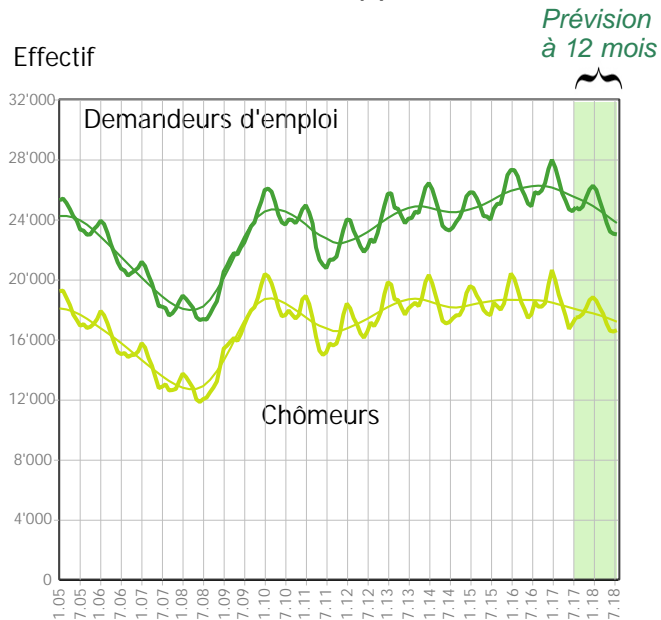
Flux mensuels		Demandeurs d'emploi(1)	var. mensuelle	var. annuelle	Chômeurs (2)	var. mensuelle	var. annuelle
Nouvelles inscriptions		3'588	+19%	-7%	3'284	+24%	-1%
Transfert de demandeur d'emploi non chômeur à chômeur					1'513		
Transfert de chômeur à demandeur d'emploi non chômeur					-2'001		
Annulations de dossiers		3'325	+6%	+13%	2'401	+9%	+11%
Solde		263			395		
Selon le motif d'annulation	Retour vers l'emploi	1'934	+12%	+16%	1'308	+19%	+12%
	Autres motifs	1'391	-2%	+9%	1'093	-1%	+9%

(1) Toute personne inscrite à un office régional de placement (ORP).

(2) Tout demandeur d'emploi qui ne travaille pas et est disponible de suite en vue d'un placement.

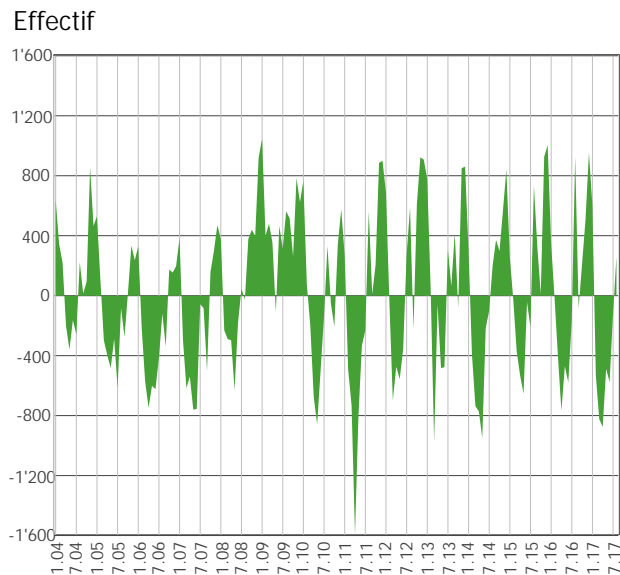
Sources: STATVD - PISE, PLASTA - SECO, Service de l'emploi du canton de Vaud

Evolution des effectifs (2)

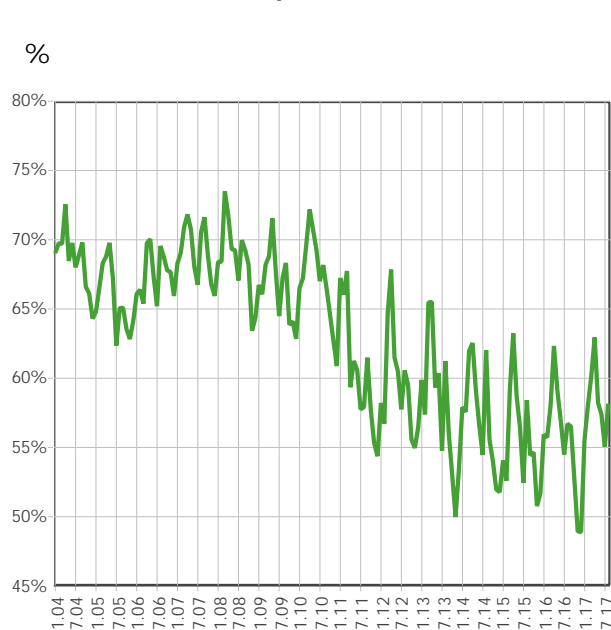


2) Effectifs mensuels et valeurs désaisonnalisées

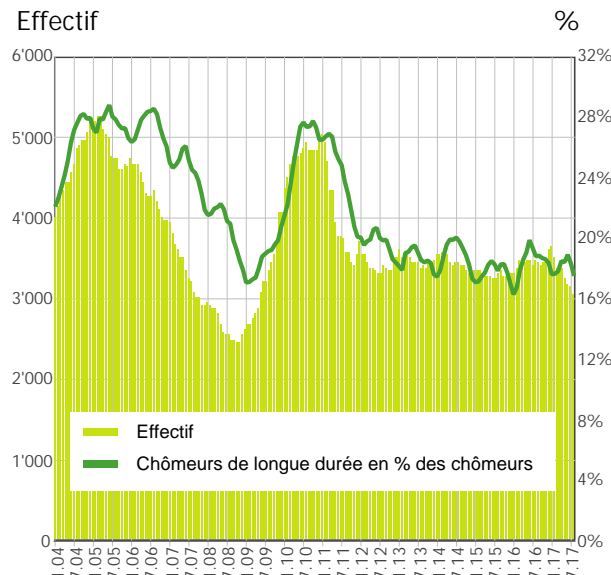
Demandeurs d'emploi: inscription moins annulations



Taux de retour à l'emploi des demandeurs d'emploi

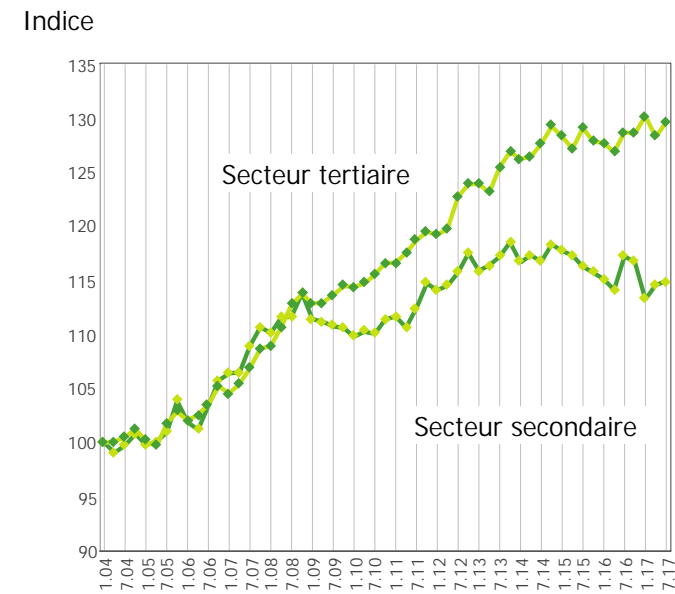


Chômeurs de longue durée (3)

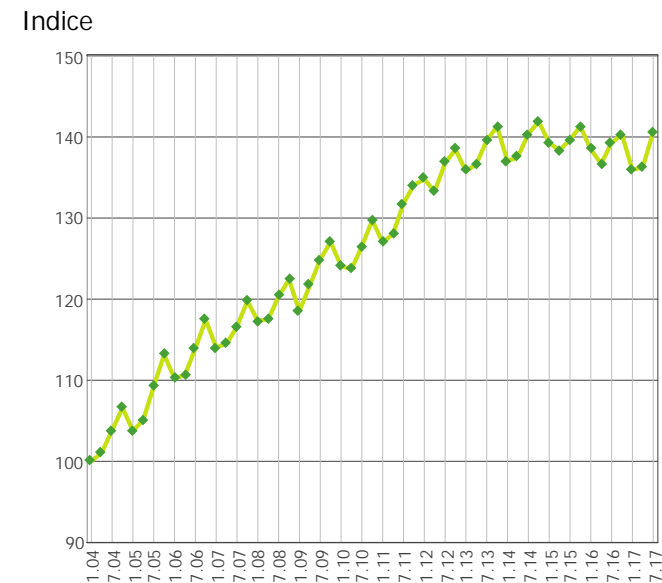


3) Personnes ayant un durée de chômage de plus d'une année

Indice de l'emploi dans les secteurs secondaire et tertiaire* (100 = janvier 2004)



Indice de l'emploi dans la construction* (100 = janvier 2004)



Sources*: OFS, Fédération vaudoise des entrepreneurs