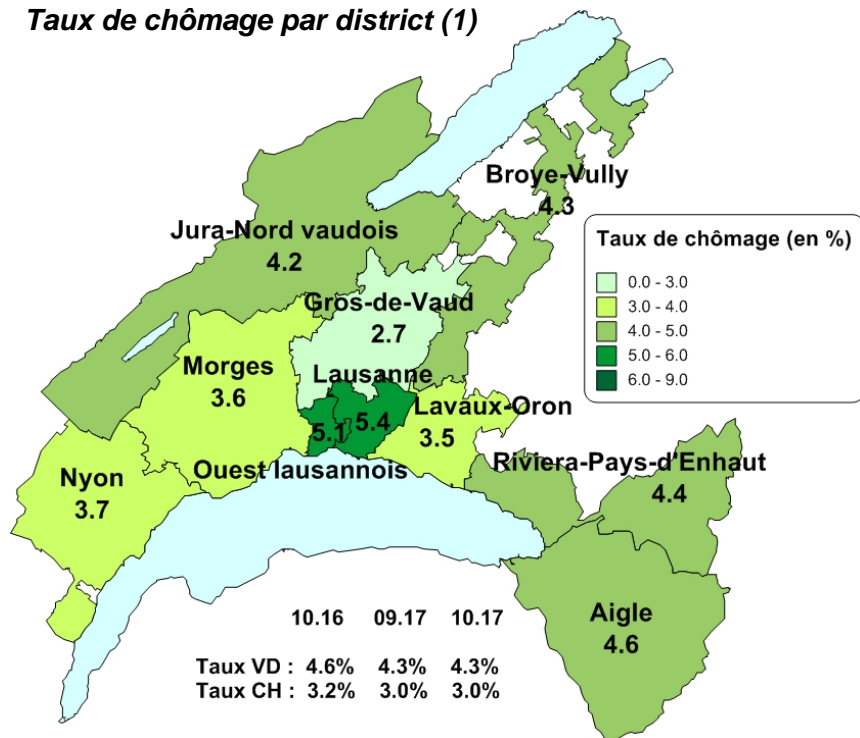
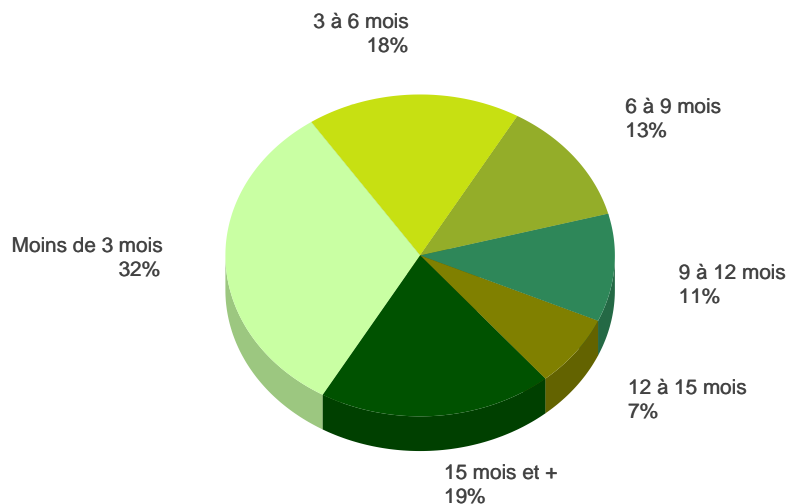


Taux de chômage par district (1)



1) Dès le mois de juin 2016, et ce rétroactivement depuis janvier 2014, le calcul du taux de chômage se base sur les chiffres de la population active du Relevé structurel 2012-2014.

Demandeurs d'emploi selon la durée de recherche d'emploi



		Demandeurs d'emploi(1)		Chômeurs (2)			
			var. mensuelle	var. annuelle	var. mensuelle	var. annuelle	
Effectifs en fin de mois	Total	24'933	+1%	-4%	17'129	-0%	-6%
	Taux (Population active RS 2012-2014: 396916)	6.3%			4.3%		
Selon le sexe	Hommes	13'256	+1%	-5%	9'289	-0%	-7%
	Femmes	11'677	+1%	-2%	7'840	+0%	-5%
Selon l'origine	Suisse	12'577	+1%	-2%	8'811	-1%	-5%
	UE 27	8'215	+1%	-4%	5'386	-0%	-6%
	Hors UE	4'141	+3%	-8%	2'932	+2%	-10%
Selon l'âge	Moins de 20 ans	657	-3%	-8%	254	-23%	-16%
	20 à 29 ans	5'239	+1%	-6%	3'929	-0%	-8%
	30 à 39 ans	6'903	+1%	-4%	4'836	+1%	-5%
	40 à 49 ans	5'977	+2%	-4%	4'030	+0%	-8%
	50 à 59 ans	4'866	+1%	-1%	3'249	+1%	-2%
	60 ans et plus	1'291	+1%	-0%	831	-0%	-9%
Selon la formation	Sans formation professionnelle	6'857	+3%	-9%	4'220	+2%	-12%
	CFC ou maturité fédérale	10'976	+1%	-2%	7'749	-1%	-4%
	Maîtrise fédérale, HES, université	7'051	+1%	-1%	5'123	-1%	-3%
Selon la profession recherchée	Non renseigné	49	+4%	-56%	37	+9%	-57%
	Employés de commerce, de bureau, comptables	2'519	+2%	+0%	1'865	+0%	-1%
	Sommeliers, serveurs, cuisiniers	2'136	+5%	-0%	1'383	+8%	-2%
	Vendeurs, caissiers, employés du commerce de détail	2'121	-1%	-6%	1'467	-2%	-9%
	Employés de maison, nettoyeurs de locaux	1'581	+2%	-5%	912	+3%	-10%
	Autres métiers du bâtiment	897	+4%	-14%	559	+1%	-13%
	Infirmiers, aides infirmiers, assistants médicaux	709	+0%	-6%	460	+1%	-11%
	Informaticiens	703	-2%	-5%	559	-4%	-6%
	Maçons, peintres, monteurs électriciens	647	+2%	-20%	409	-2%	-18%
	Magasiniers, manutentionnaires	577	-2%	-12%	409	-4%	-13%
	Spécialistes en publicité, relations publiques, marketing	516	-2%	-3%	397	-1%	-3%
	Spécialiste en organisation et planification	474	+0%	-5%	329	-5%	-10%
	Professions du spectacle	376	+2%	+7%	155	-5%	-16%

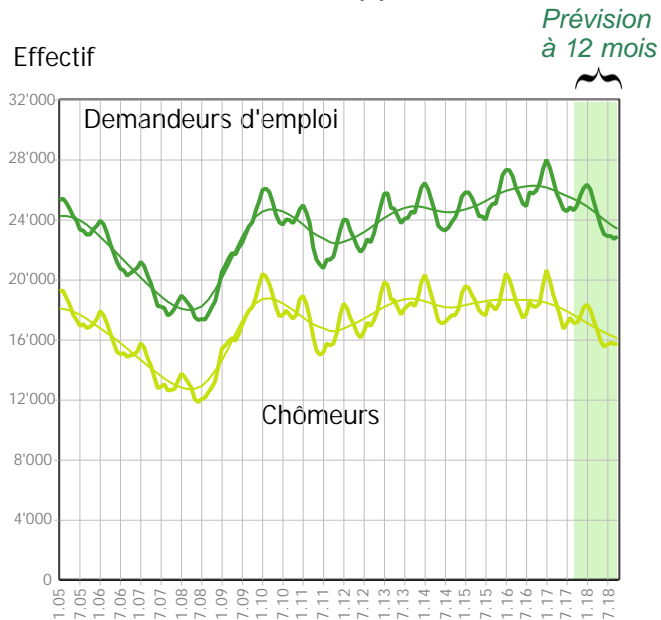
		Demandeurs d'emploi(1)		Chômeurs (2)			
			var. mensuelle	var. annuelle	var. mensuelle	var. annuelle	
Flux mensuels	Nouvelles inscriptions	3'362	+6%	+6%	2'987	+5%	+15%
	Transfert de demandeur d'emploi non chômeur à chômeur				1'283		
	Transfert de chômeur à demandeur d'emploi non chômeur				-2'091		
	Annulations de dossiers	3'091	-9%	+5%	2'214	-10%	+1%
	Solde	271			-35		
Selon le motif d'annulation	Retour vers l'emploi	1'677	-13%	+8%	1'150	-12%	+9%
	Autres motifs	1'414	-3%	+1%	1'064	-8%	-6%

(1) Toute personne inscrite à un office régional de placement (ORP).

(2) Tout demandeur d'emploi qui ne travaille pas et est disponible de suite en vue d'un placement.

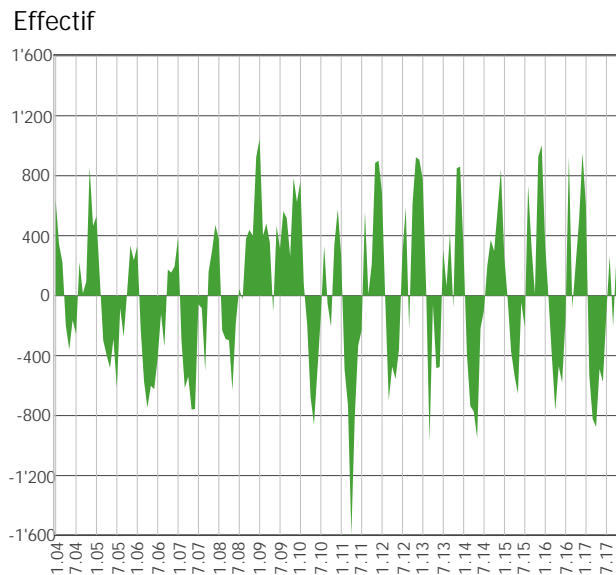
Sources: STATVD - PISE, PLASTA - SECO, Service de l'emploi du canton de Vaud

Evolution des effectifs (2)

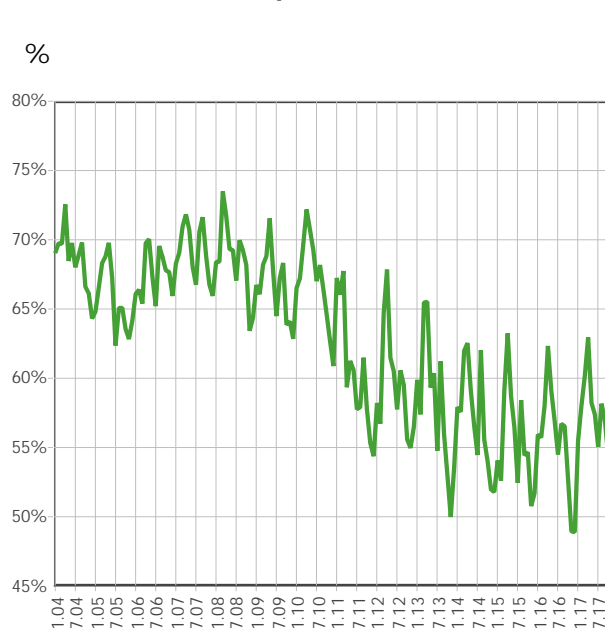


2) Effectifs mensuels et valeurs désaisonnalisées

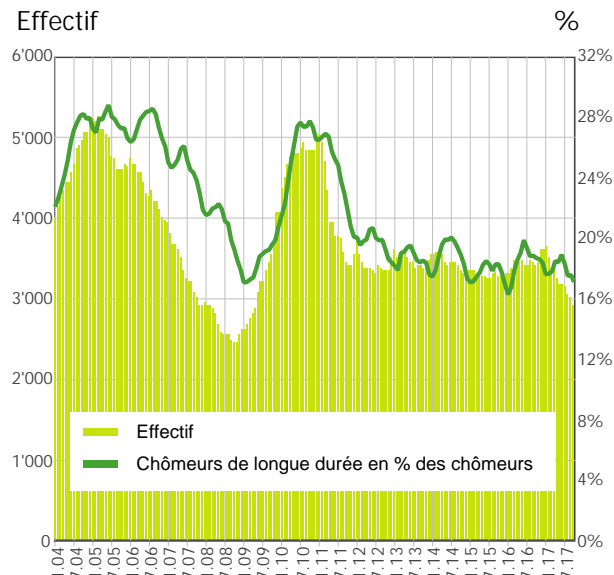
Demandeurs d'emploi: inscription moins annulations



Taux de retour à l'emploi des demandeurs d'emploi

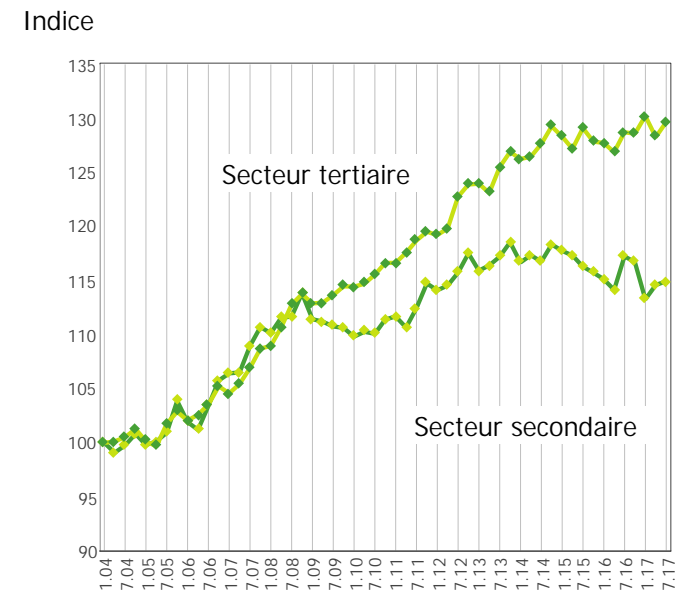


Chômeurs de longue durée (3)

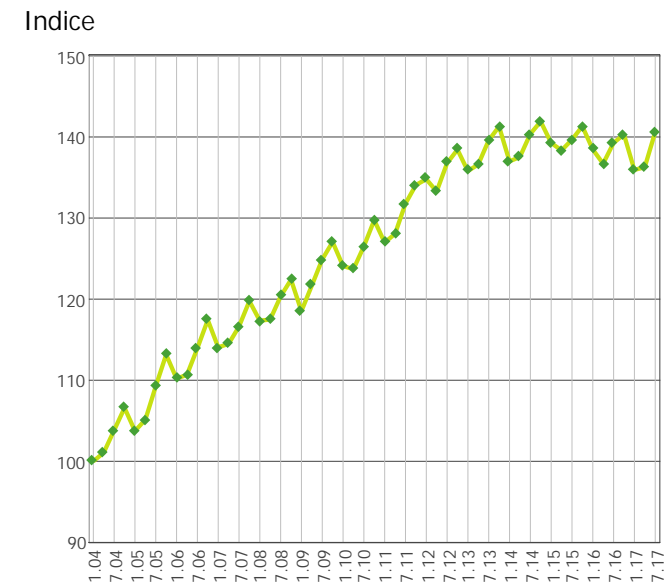


3) Personnes ayant un durée de chômage de plus d'une année

Indice de l'emploi dans les secteurs secondaire et tertiaire* (100 = janvier 2004)



Indice de l'emploi dans la construction* (100 = janvier 2004)



Sources*: OFS, Fédération vaudoise des entrepreneurs