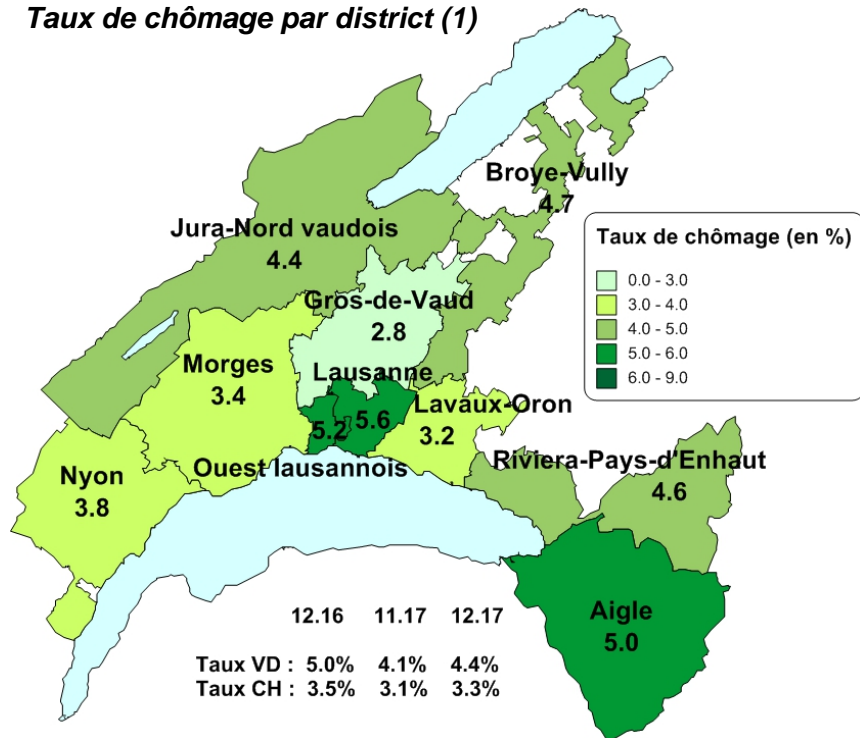
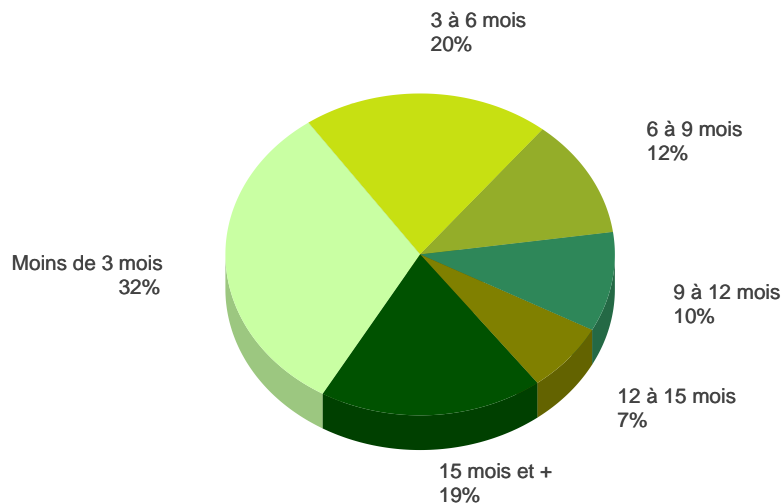


Taux de chômage par district (1)



1) Dès le mois de juin 2016, et ce rétroactivement depuis janvier 2014, le calcul du taux de chômage se base sur les chiffres de la population active du Relevé structurel 2012-2014.

Demandeurs d'emploi selon la durée de recherche d'emploi



		Demandeurs d'emploi(1)		Chômeurs (2)			
		Effectifs en fin de mois	var. mensuelle	var. annuelle	Effectifs en fin de mois	var. mensuelle	var. annuelle
Total		26'297	+4%	-4%	17'620	+8%	-11%
Taux (Population active RS 2012-2014: 396916)		6.6%			4.4%		
Selon le sexe	Hommes	14'633	+7%	-6%	10'248	+13%	-11%
	Femmes	11'664	+1%	-2%	7'372	+1%	-10%
Selon l'origine	Suisse	12'803	+2%	-2%	8'578	+3%	-9%
	UE 27	9'151	+9%	-5%	6'008	+16%	-12%
	Hors UE	4'343	+3%	-7%	3'034	+7%	-11%
Selon l'âge	Moins de 20 ans	619	-4%	-8%	211	-6%	-17%
	20 à 29 ans	5'396	+3%	-8%	3'847	+5%	-14%
	30 à 39 ans	7'326	+5%	-4%	4'977	+8%	-9%
	40 à 49 ans	6'362	+5%	-5%	4'227	+8%	-13%
	50 à 59 ans	5'241	+6%	+1%	3'485	+11%	-6%
	60 ans et plus	1'353	+3%	+2%	873	+4%	-7%
Selon la formation	Sans formation professionnelle	7'735	+9%	-9%	4'891	+19%	-15%
	CFC ou maturité fédérale	11'345	+3%	-2%	7'729	+5%	-9%
	Maîtrise fédérale, HES, université	7'173	+2%	-1%	4'975	+2%	-8%
Selon la profession recherchée	Non renseigné	44	-2%	-58%	25	-19%	-68%
	Employés de commerce, de bureau, comptables	2'499	+0%	-1%	1'781	+2%	-5%
	Sommeliers, serveurs, cuisiniers	2'158	+1%	+1%	1'324	+3%	-9%
	Vendeurs, caissiers, employés du commerce de détail	2'097	+1%	-4%	1'363	-1%	-11%
	Employés de maison, nettoyeurs de locaux	1'605	-1%	-3%	892	-2%	-12%
	Autres métiers du bâtiment	1'512	+39%	-9%	1'097	+83%	-12%
	Maçons, peintres, monteurs électriciens	1'076	+44%	-14%	808	+83%	-16%
	Infirmiers, aides infirmiers, assistants médicaux	730	+1%	-4%	551	+0%	-13%
	Magasinières, manutentionnaires	697	-3%	-2%	412	-3%	-16%
	Spécialistes en publicité, relations publiques, marketing	584	+1%	-12%	409	+3%	-16%
	Spécialiste en organisation et planification	513	+4%	-6%	369	+2%	-13%
	Professions du spectacle	478	+3%	-5%	328	+2%	-13%
		386	+0%	+5%	155	+2%	-20%

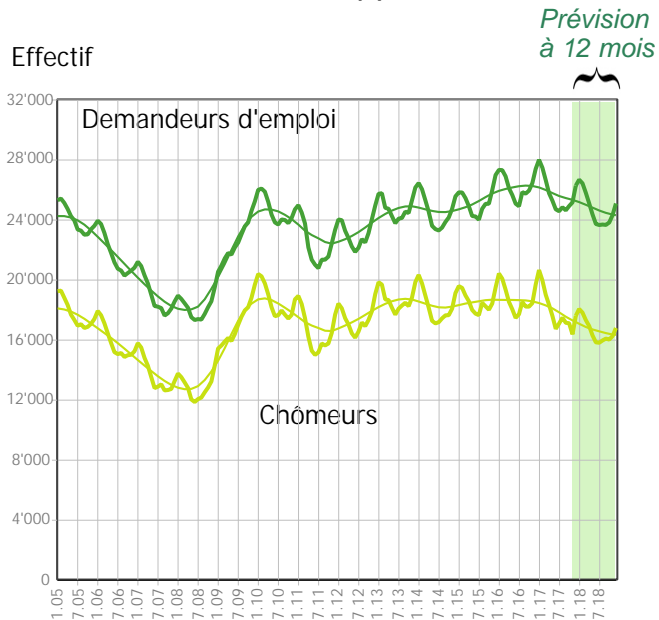
		Demandeurs d'emploi(1)		Chômeurs (2)			
		Flux mensuels	var. mensuelle	var. annuelle	Flux mensuels	var. mensuelle	var. annuelle
Nouvelles inscriptions		3'554	+3%	+3%	2'343	-13%	-17%
Transfert de demandeur d'emploi non chômeur à chômeur					2'225		
Transfert de chômeur à demandeur d'emploi non chômeur					-1'677		
Annulations de dossiers		2'440	-23%	-2%	1'662	-26%	-8%
Solde		1'114			1'229		
Selon le motif d'annulation	Retour vers l'emploi	1'276	-24%	+5%	813	-27%	-2%
	Autres motifs	1'164	-23%	-8%	849	-26%	-13%

(1) Toute personne inscrite à un office régional de placement (ORP).

(2) Tout demandeur d'emploi qui ne travaille pas et est disponible de suite en vue d'un placement.

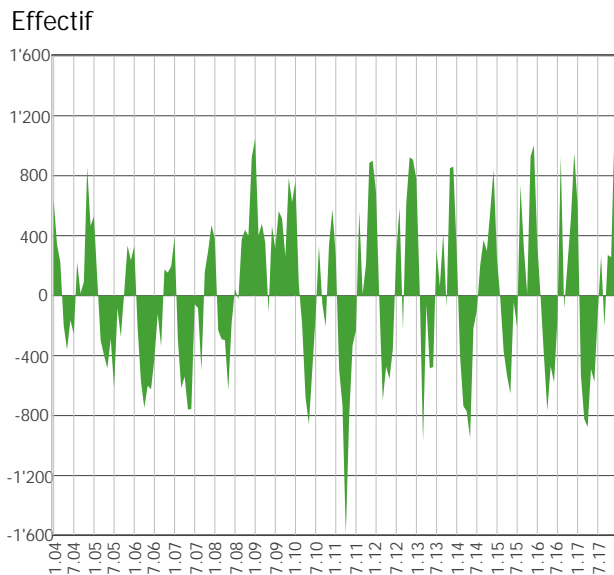
Sources: STATVD - PISE, PLASTA - SECO, Service de l'emploi du canton de Vaud

Evolution des effectifs (2)

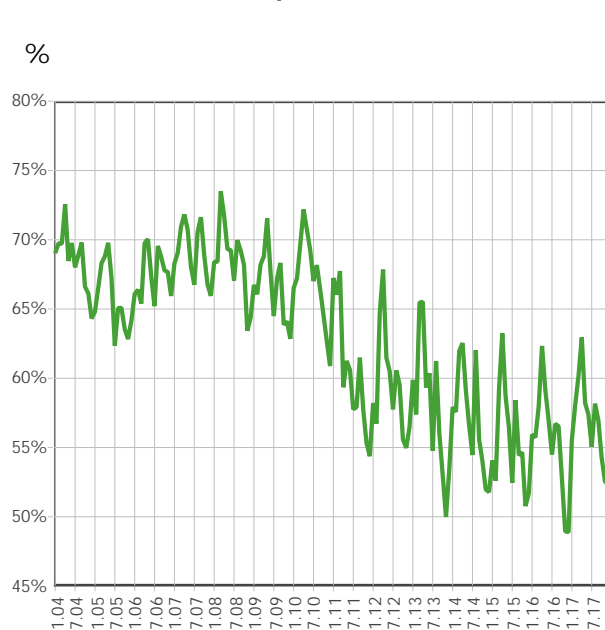


2) Effectifs mensuels et valeurs désaisonnalisées

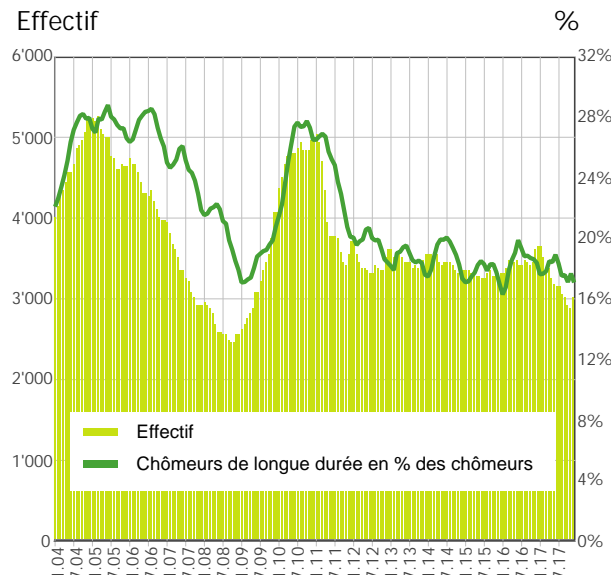
**Demandeurs d'emploi: inscription moins annulations**



Taux de retour à l'emploi des demandeurs d'emploi

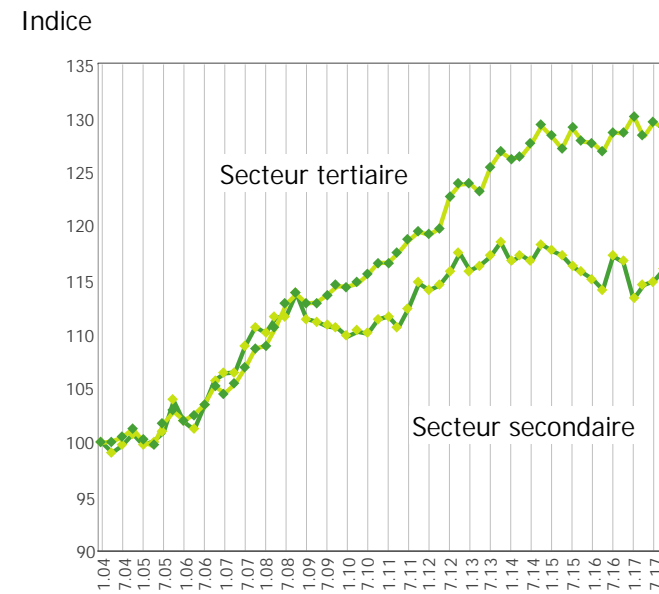


Chômeurs de longue durée (3)

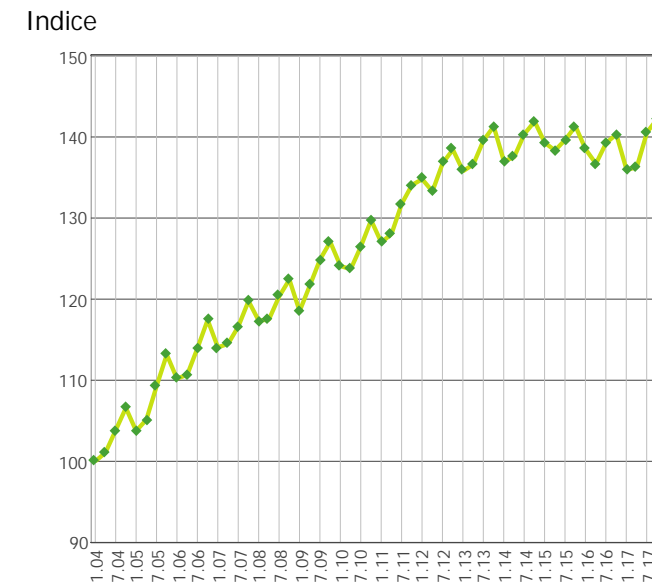


3) Personnes ayant un durée de chômage de plus d'une année

Indice de l'emploi dans les secteurs secondaire et tertiaire\* (100 = janvier 2004)



Indice de l'emploi dans la construction\* (100 = janvier 2004)



Sources\*: OFS, Fédération vaudoise des entrepreneurs