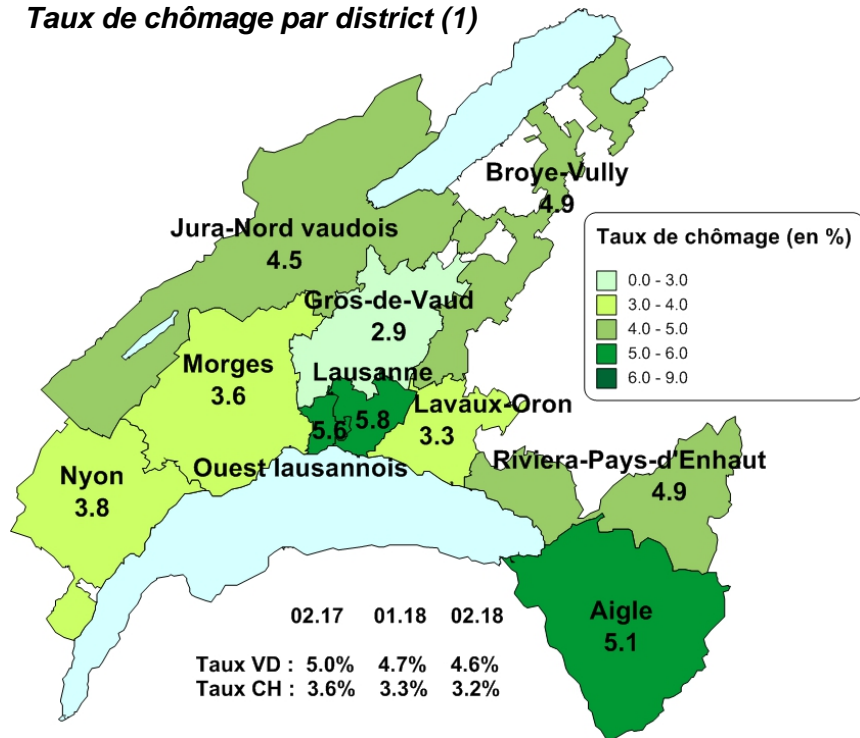
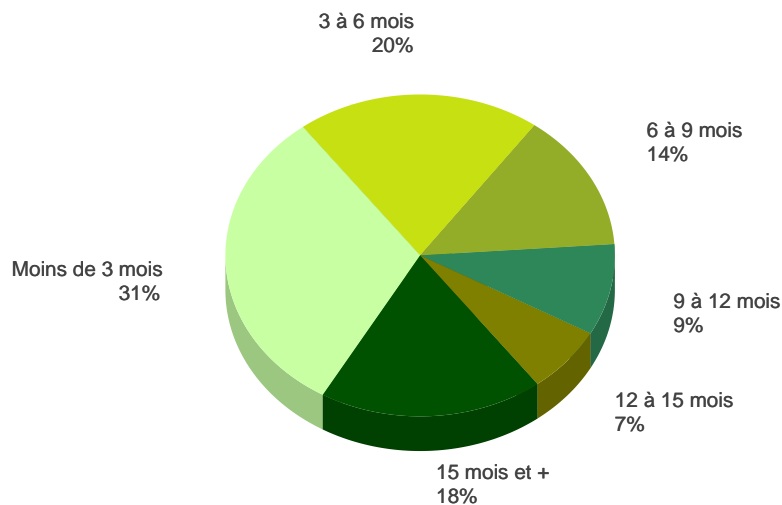


Taux de chômage par district (1)



1) Dès le mois de juin 2016, et ce rétroactivement depuis janvier 2014, le calcul du taux de chômage se base sur les chiffres de la population active du Relevé structurel 2012-2014.

Demandeurs d'emploi selon la durée de recherche d'emploi



		Demandeurs d'emploi(1)		Chômeurs (2)			
		Effectifs en fin de mois	var. mensuelle	var. annuelle	Effectifs en fin de mois	var. mensuelle	var. annuelle
Total		26'358	-2%	-4%	18'222	-2%	-9%
Taux (Population active RS 2012-2014: 396916)		6.6%			4.6%		
Selon le sexe	Hommes	14'531	-3%	-7%	10'414	-4%	-11%
	Femmes	11'827	-1%	-0%	7'808	+0%	-6%
Selon l'origine	Suisse	12'831	-1%	-2%	8'911	-0%	-7%
	UE 27	9'068	-3%	-7%	6'139	-5%	-11%
	Hors UE	4'459	-1%	-6%	3'172	-2%	-10%
Selon l'âge	Moins de 20 ans	567	-5%	-12%	208	+2%	-22%
	20 à 29 ans	5'358	-3%	-10%	3'972	-3%	-13%
	30 à 39 ans	7'415	-2%	-4%	5'251	-2%	-7%
	40 à 49 ans	6'383	-1%	-3%	4'343	-2%	-8%
	50 à 59 ans	5'246	-1%	-1%	3'496	-2%	-8%
	60 ans et plus	1'389	+0%	+5%	952	+1%	+1%
Selon la formation	Sans formation professionnelle	7'765	-3%	-9%	5'068	-4%	-13%
	CFC ou maturité fédérale	11'287	-2%	-3%	7'911	-3%	-8%
	Maîtrise fédérale, HES, université	7'257	+0%	+1%	5'210	+1%	-4%
Selon la profession recherchée	Non renseigné	49	-6%	-54%	33	-13%	-60%
	Employés de commerce, de bureau, comptables	2'431	-2%	-2%	1'756	-3%	-5%
	Sommeliers, serveurs, cuisiniers	2'179	-2%	-1%	1'408	-0%	-5%
	Vendeurs, caissiers, employés du commerce de détail	2'114	-2%	-5%	1'461	-1%	-10%
	Employés de maison, nettoyeurs de locaux	1'690	+1%	-1%	985	+1%	-6%
	Autres métiers du bâtiment	1'482	-5%	-14%	1'078	-8%	-16%
	Maçons, peintres, monteurs électriciens	1'030	-8%	-20%	766	-12%	-21%
	Infirmiers, aides infirmiers, assistants médicaux	739	+2%	+1%	479	+5%	-5%
	Informaticiens	719	-5%	-6%	564	-3%	-8%
	Magasiniers, manutentionnaires	611	+3%	-10%	440	+3%	-14%
	Spécialistes en publicité, relations publiques, marketing	501	-2%	-8%	379	-3%	-11%
	Spécialiste en organisation et planification	494	-2%	-1%	350	+2%	-6%
	Professions du spectacle	388	-1%	+3%	172	+2%	-14%

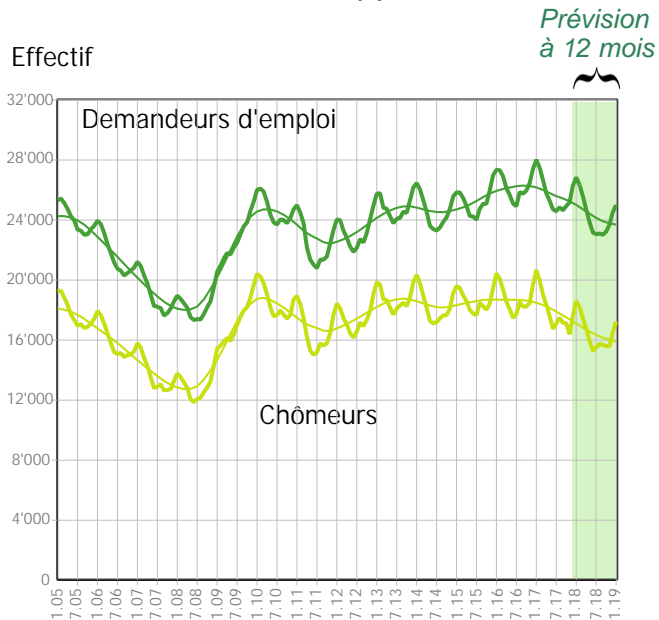
		Demandeurs d'emploi(1)		Chômeurs (2)			
		Flux mensuels	var. mensuelle	var. annuelle	Flux mensuels	var. mensuelle	var. annuelle
Nouvelles inscriptions		2'763	-28%	-0%	2'025	-30%	-15%
Transfert de demandeur d'emploi non chômeur à chômeur					1'821		
Transfert de chômeur à demandeur d'emploi non chômeur					-1'874		
Annulations de dossiers		3'255	-0%	-2%	2'354	-1%	-5%
Solde		-492			-382		
Selon le motif d'annulation	Retour vers l'emploi	1'957	+4%	+2%	1'373	+3%	+1%
	Autres motifs	1'298	-7%	-6%	981	-6%	-13%

(1) Toute personne inscrite à un office régional de placement (ORP).

(2) Tout demandeur d'emploi qui ne travaille pas et est disponible de suite en vue d'un placement.

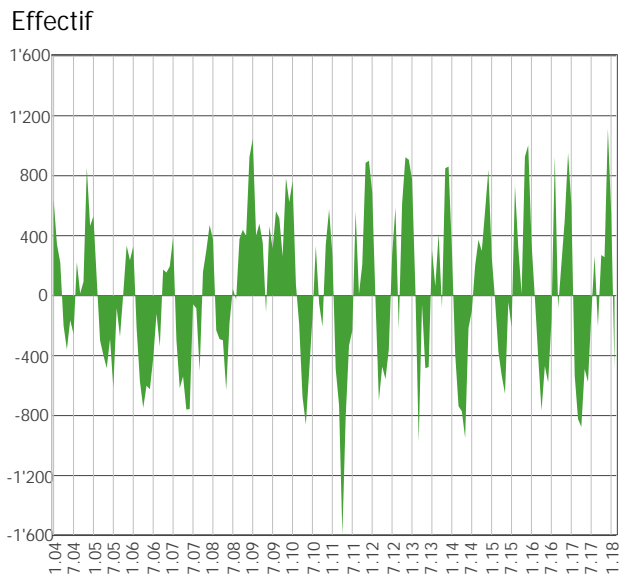
Sources: STATVD - PISE, PLASTA - SECO, Service de l'emploi du canton de Vaud

Evolution des effectifs (2)

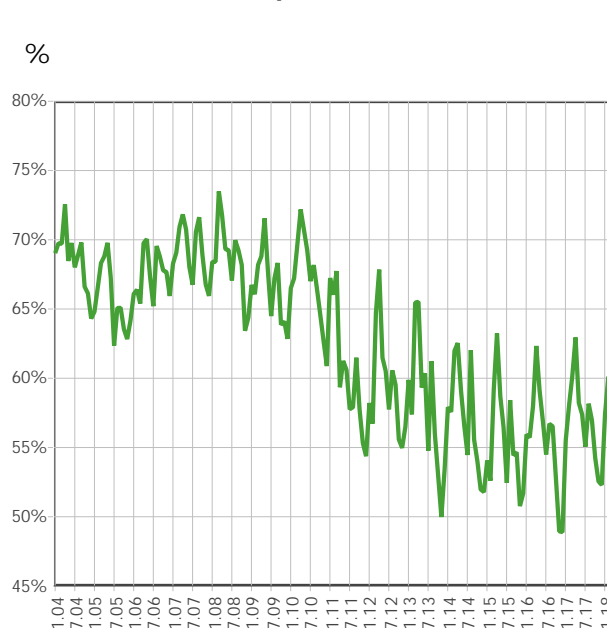


2) Effectifs mensuels et valeurs désaisonnalisées

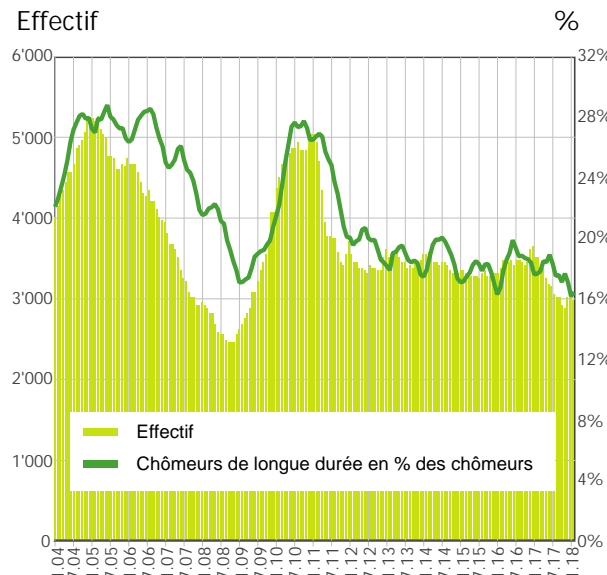
Demandeurs d'emploi: inscription moins annulations



Taux de retour à l'emploi des demandeurs d'emploi

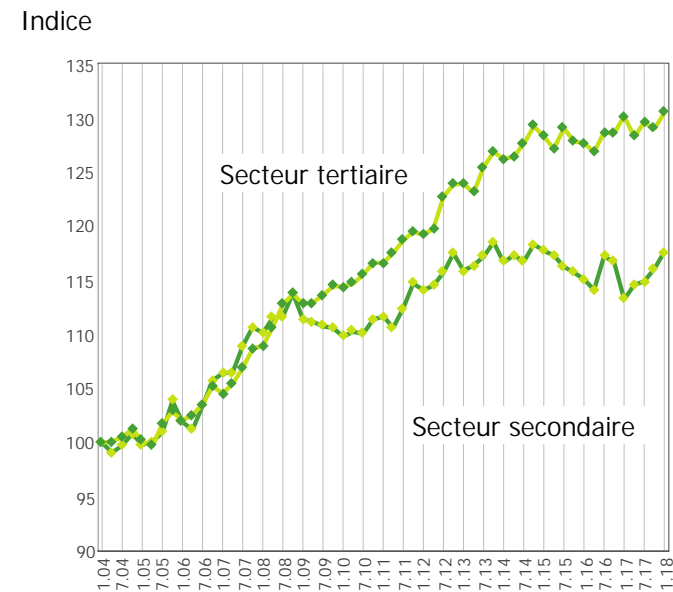


Chômeurs de longue durée (3)

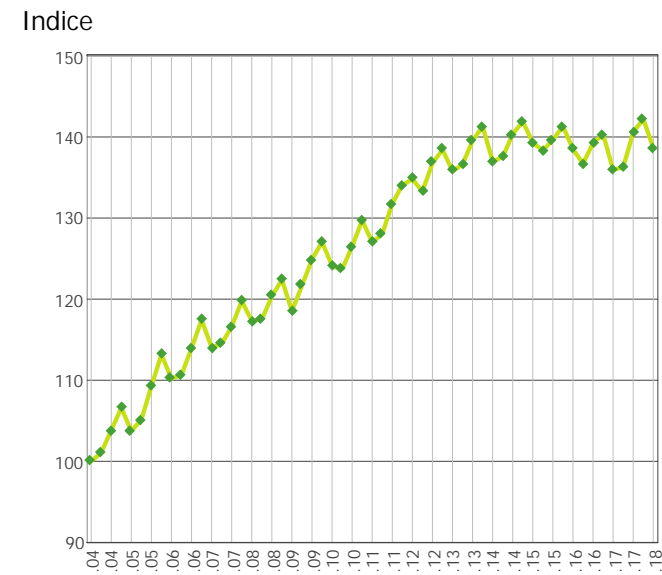


3) Personnes ayant un durée de chômage de plus d'une année

Indice de l'emploi dans les secteurs secondaire et tertiaire* (100 = janvier 2004)



Indice de l'emploi dans la construction* (100 = janvier 2004)



Sources*: OFS, Fédération vaudoise des entrepreneurs