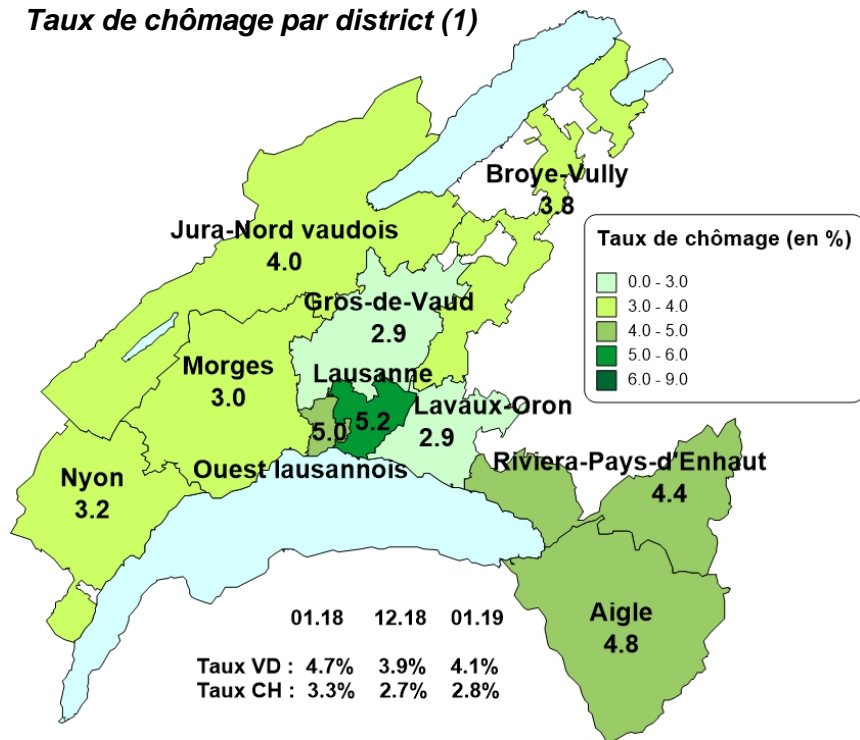
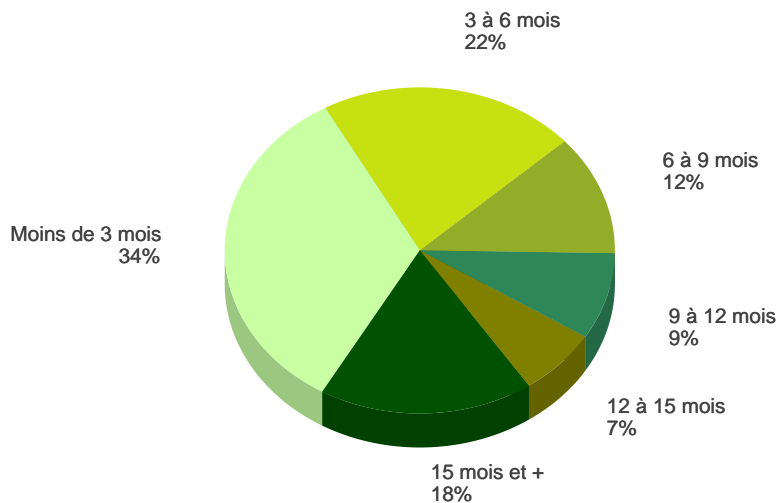


Taux de chômage par district (1)



1) Dès le mois de juin 2016, et ce rétroactivement depuis janvier 2014, le calcul du taux de chômage se base sur les chiffres de la population active du Relevé structurel 2012-2014.

Demandeurs d'emploi selon la durée de recherche d'emploi



		Demandeurs d'emploi(1)		Chômeurs (2)			
		mensuelle	var. annuelle	mensuelle	var. annuelle		
Effectifs en fin de mois	Total	25'513	+1%	-5%	16'203	+3%	-13%
	Taux (Population active RS 2012-2014: 396916)	6.4%			4.1%		
Selon le sexe	Hommes	14'049	+2%	-6%	9'436	+4%	-13%
	Femmes	11'464	-0%	-4%	6'767	+3%	-13%
Selon l'origine	Suisse	12'476	+0%	-4%	7'913	+2%	-12%
	UE 28	8'779	+1%	-7%	5'533	+4%	-14%
	Hors UE	4'258	+3%	-5%	2'757	+6%	-14%
Selon l'âge	Moins de 20 ans	573	-0%	-4%	161	+16%	-21%
	20 à 29 ans	4'979	+1%	-10%	3'416	+3%	-16%
	30 à 39 ans	7'176	+1%	-5%	4'626	+4%	-14%
	40 à 49 ans	6'186	+1%	-5%	3'838	+3%	-14%
	50 à 59 ans	5'214	+0%	-2%	3'235	+2%	-9%
	60 ans et plus	1'385	+1%	-0%	927	+4%	-2%
Selon la formation	Sans formation professionnelle	7'305	+3%	-9%	4'372	+5%	-17%
	CFC ou maturité fédérale	10'905	+1%	-6%	7'054	+4%	-13%
	Maîtrise fédérale, HES, université	7'251	-1%	+0%	4'753	+1%	-8%
Selon la profession recherchée	Non renseigné	52	-26%	+0%	24	-37%	-37%
	Employés de commerce, de bureau, comptables	2'341	-1%	-6%	1'546	+1%	-14%
	Sommeliers, serveurs, cuisiniers	2'007	+3%	-10%	1'203	+8%	-15%
	Vendeurs, caissiers, employés du commerce de détail	1'973	+1%	-8%	1'224	+3%	-17%
	Employés de maison, nettoyeurs de locaux	1'715	+3%	+2%	845	+7%	-14%
	Autres métiers du bâtiment	1'449	+4%	-7%	1'056	+9%	-10%
	Maçons, peintres, monteurs électriciens	995	+5%	-11%	738	+9%	-15%
	Infirmiers, aides infirmiers, assistants médicaux	743	+0%	+3%	402	+3%	-12%
	Informaticiens	695	-1%	-8%	489	-2%	-16%
	Magasiniers, manutentionnaires	567	+3%	-5%	377	+2%	-12%
	Spécialistes en publicité, relations publiques, marketing	542	-0%	+6%	383	-0%	-2%
	Spécialiste en organisation et planification	452	-0%	-11%	303	-1%	-12%
	Professions du spectacle	392	+1%	+1%	163	+8%	-4%

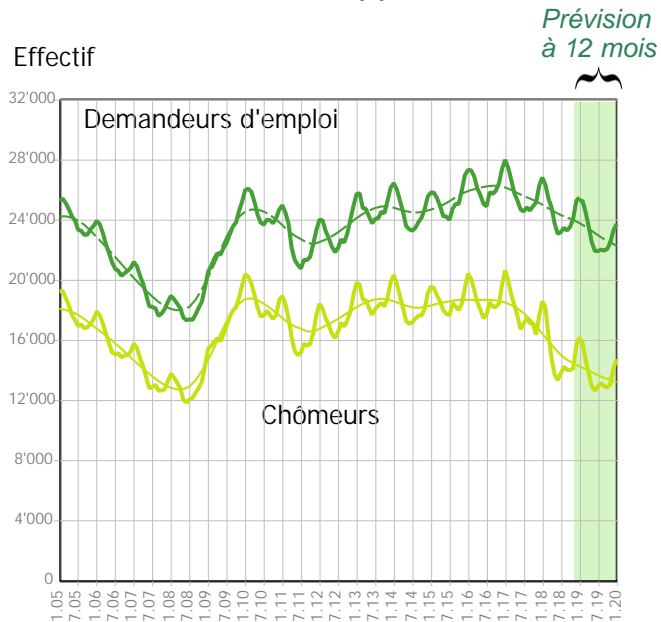
		Demandeurs d'emploi(1)		Chômeurs (2)			
		mensuelle	var. annuelle	mensuelle	var. annuelle		
Flux mensuels	Nouvelles inscriptions	3'585	+3%	-6%	2'388	+28%	-17%
	Transfert de demandeur d'emploi non chômeur à chômeur				2'762		
	Transfert de chômeur à demandeur d'emploi non chômeur				-2'276		
	Annulations de dossiers	3'348	+45%	+2%	2'320	+57%	-3%
	Solde	237			-1'722		
Selon le motif d'annulation	Retour vers l'emploi	2'003	+60%	+7%	1'416	+72%	+6%
	Autres motifs	1'345	+27%	-3%	904	+39%	-14%

(1) Toute personne inscrite à un office régional de placement (ORP).

(2) Tout demandeur d'emploi qui ne travaille pas et est disponible de suite en vue d'un placement.

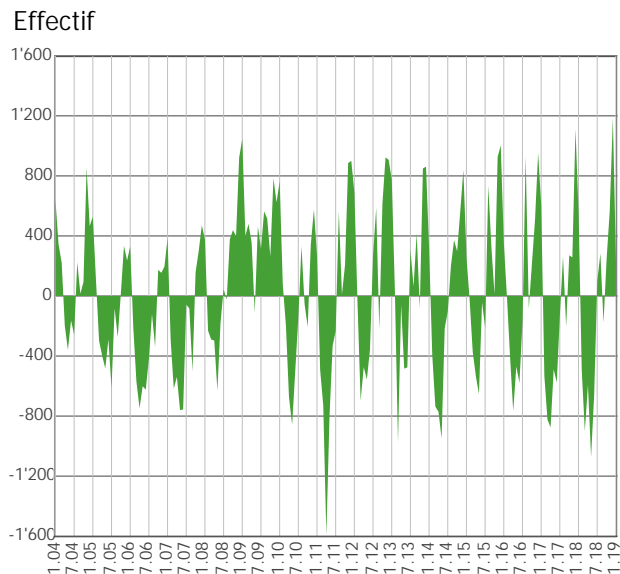
Sources: STATVD - PISE, PLASTA - SECO, Service de l'emploi du canton de Vaud

Evolution des effectifs (2)

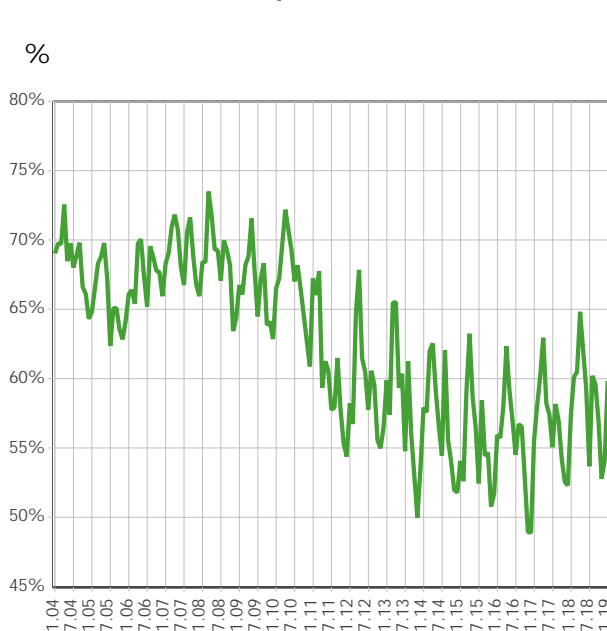


2) Effectifs mensuels et valeurs désaisonnalisées

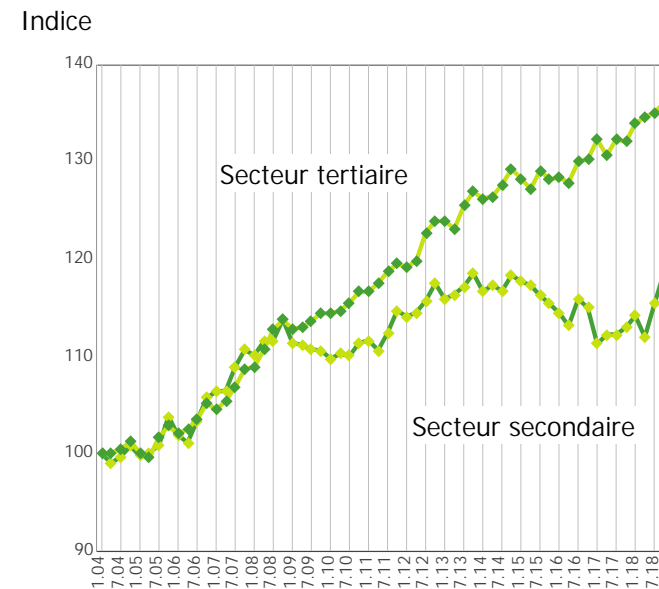
Demandeurs d'emploi: inscription moins annulations



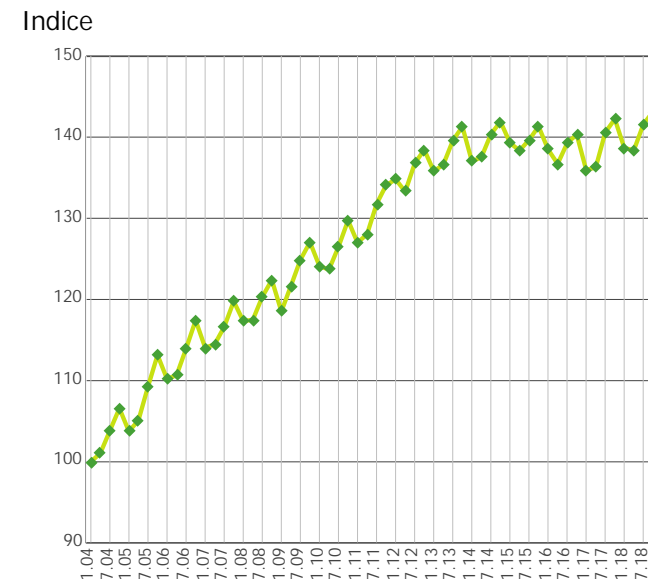
Taux de retour à l'emploi des demandeurs d'emploi



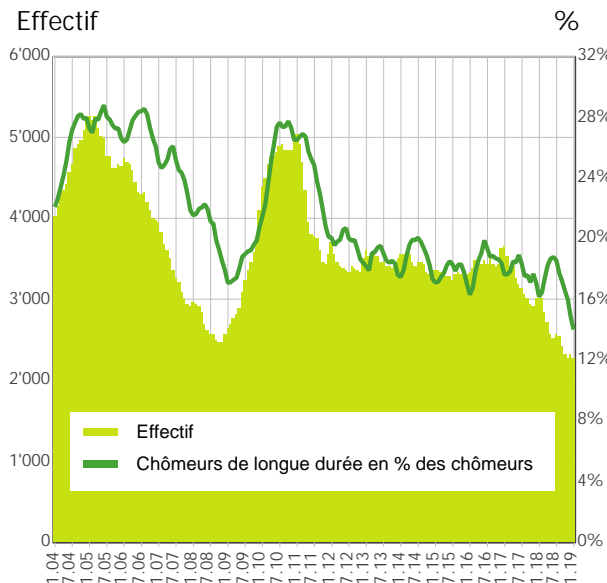
Indice de l'emploi dans les secteurs secondaire et tertiaire\* (100 = janvier 2004)



Indice de l'emploi dans la construction\* (100 = janvier 2004)



Chômeurs de longue durée (3)



3) Personnes ayant un durée de chômage de plus d'une année

Sources\*: OFS, Fédération vaudoise des entrepreneurs