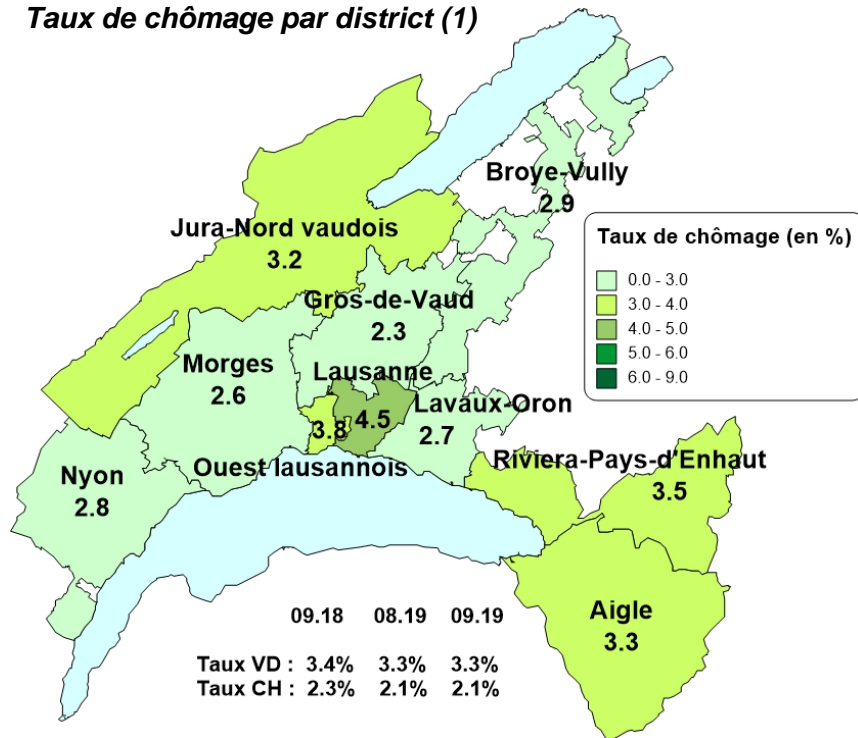
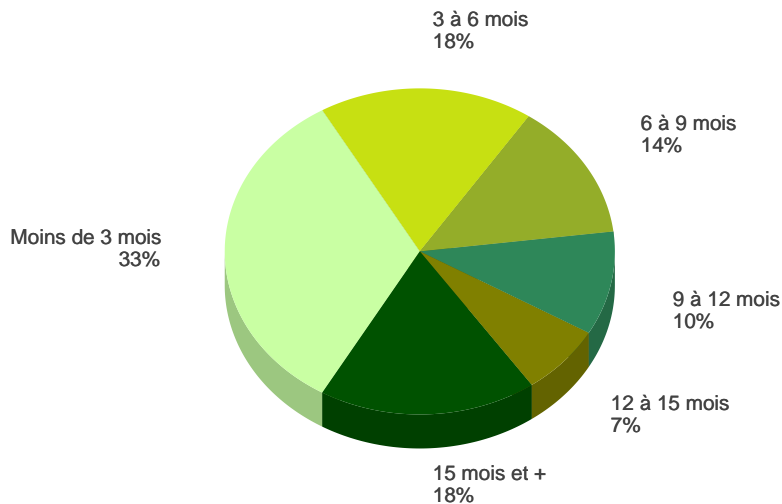


Taux de chômage par district (1)



1) Dès le mois de juin 2016, et ce rétroactivement depuis janvier 2014, le calcul du taux de chômage se base sur les chiffres de la population active du Relevé structurel 2015-2017.

Demandeurs d'emploi selon la durée de recherche d'emploi



Effectifs en fin de mois		Demandeurs d'emploi(1)	var. mensuelle	var. annuelle	Chômeurs (2)	var. mensuelle	var. annuelle
Total		22'990	+2%	-1%	13'858	+1%	-1%
Taux (Population active RS 2012-2014: 396916)		5.5%			3.3%		
Selon le sexe	Hommes	11'792	+2%	-2%	7'353	-1%	-3%
	Femmes	11'198	+2%	-0%	6'505	+2%	+0%
Selon l'origine	Suisse	11'880	+1%	-1%	7'297	-0%	-2%
	UE 28	7'340	+3%	-2%	4'284	+2%	-1%
	Hors UE	3'770	+3%	-0%	2'277	+2%	+2%
Selon l'âge	Moins de 20 ans	626	+6%	-4%	262	-36%	-5%
	20 à 29 ans	4'578	+4%	-3%	3'078	+4%	-3%
	30 à 39 ans	6'396	+1%	-0%	3'920	+2%	+2%
	40 à 49 ans	5'483	+2%	-1%	3'151	-1%	-2%
	50 à 59 ans	4'571	+2%	-3%	2'629	+1%	-3%
	60 ans et plus	1'336	+1%	+4%	818	+3%	-3%
Selon la formation	Sans formation professionnelle	5'735	+4%	-4%	3'025	-2%	-3%
	CFC ou maturité fédérale	9'968	+1%	-2%	6'221	+2%	-1%
	Maîtrise fédérale, HES, université	7'230	+2%	+1%	4'578	+1%	-1%
Selon la profession recherchée	Non renseigné	57	-11%	-5%	34	-15%	+6%
	Employés de commerce, de bureau, comptables	2'388	+2%	+3%	1'610	+2%	+5%
	Vendeurs, caissiers, employés du commerce de détail	1'984	+2%	-2%	1'167	+1%	-8%
	Sommeliers, serveurs, cuisiniers	1'691	+6%	-9%	919	+8%	-4%
	Employés de maison, nettoyeurs de locaux	1'573	+5%	-0%	722	+5%	-2%
	Infirmiers, aides infirmiers, assistants médicaux	778	+1%	+9%	421	+0%	+13%
	Informaticiens	695	+5%	-1%	504	+2%	+1%
	Autres métiers du bâtiment	658	+1%	-7%	354	+0%	-4%
	Spécialistes en publicité, relations publiques, marketing	575	+4%	+6%	390	+5%	+3%
	Magasiniers, manutentionnaires	542	+5%	+2%	336	+7%	+0%
	Maçons, peintres, monteurs électriciens	480	-1%	-1%	249	-6%	-6%
	Spécialiste en organisation et planification	474	-0%	+7%	311	-2%	+10%
	Professions du spectacle	403	+2%	-2%	133	-2%	-28%

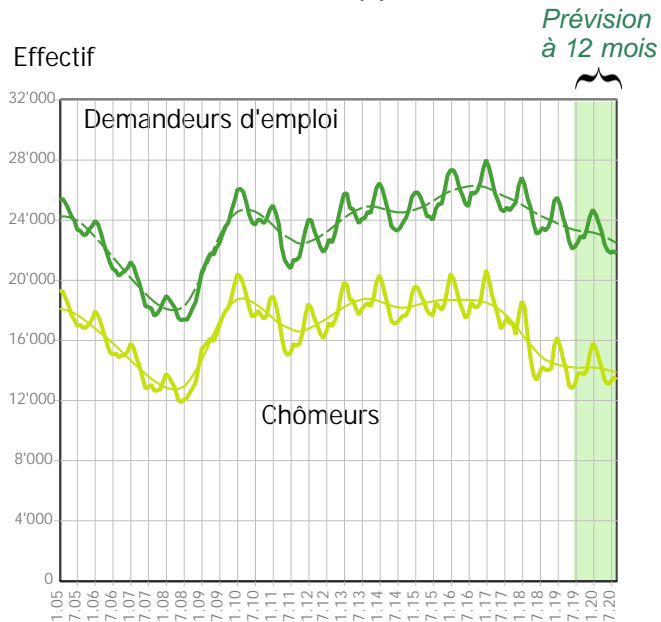
Flux mensuels		Demandeurs d'emploi(1)	var. mensuelle	var. annuelle	Chômeurs (2)	var. mensuelle	var. annuelle
Nouvelles inscriptions		3'262	-3%	+7%	2'141	-5%	+11%
Transfert de demandeur d'emploi non chômeur à chômeur					2'094		
Transfert de chômeur à demandeur d'emploi non chômeur					-2'379		
Annulations de dossiers		2'817	-8%	-13%	1'772	-13%	-17%
Solde		445			-2'295		
Selon le motif d'annulation	Retour vers l'emploi	1'646	-13%	-14%	1'046	-17%	-18%
	Autres motifs	1'171	+0%	-10%	726	-5%	-14%

(1) Toute personne inscrite à un office régional de placement (ORP).

(2) Tout demandeur d'emploi qui ne travaille pas et est disponible de suite en vue d'un placement.

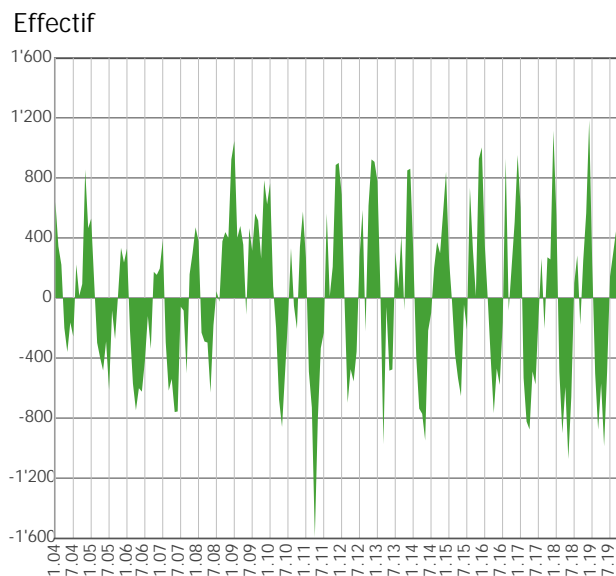
Sources: STATVD - PISE, PLASTA - SECO, Service de l'emploi du canton de Vaud

Evolution des effectifs (2)

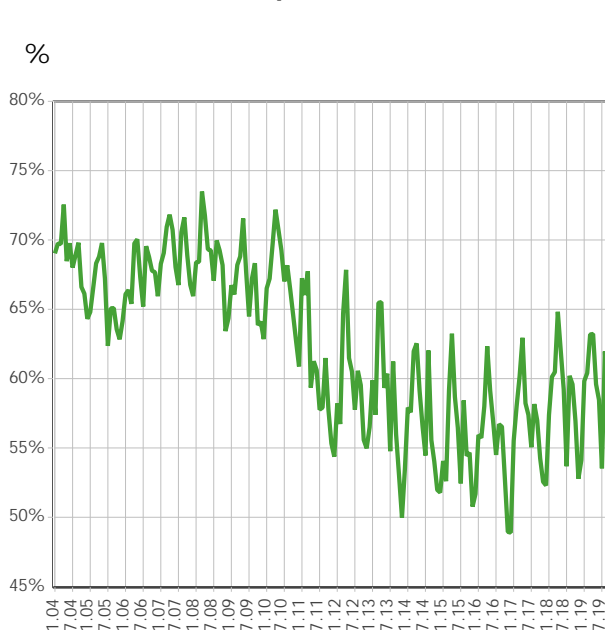


2) Effectifs mensuels et valeurs désaisonnalisées

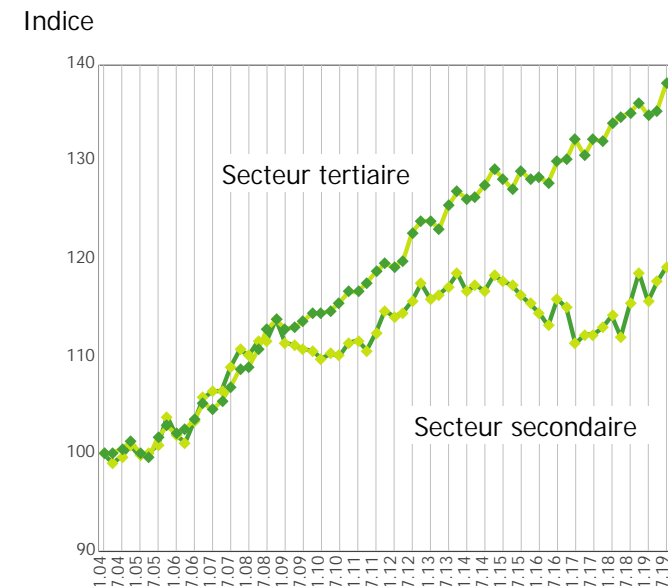
Demandeurs d'emploi: inscription moins annulations



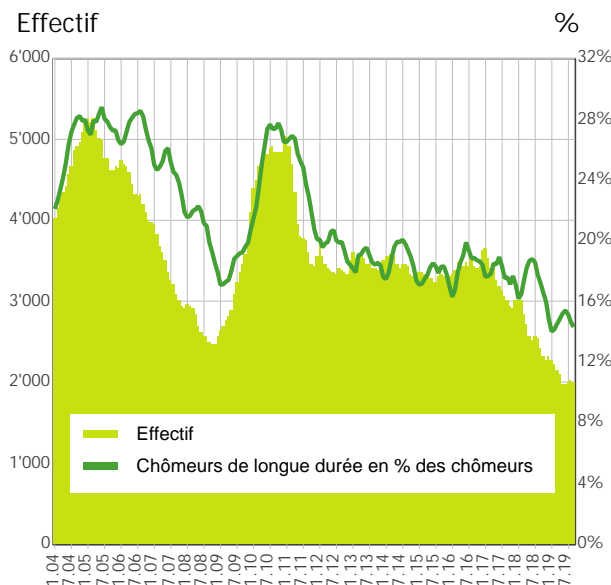
Taux de retour à l'emploi des demandeurs d'emploi



Indice de l'emploi dans les secteurs secondaire et tertiaire* (100 = janvier 2004)

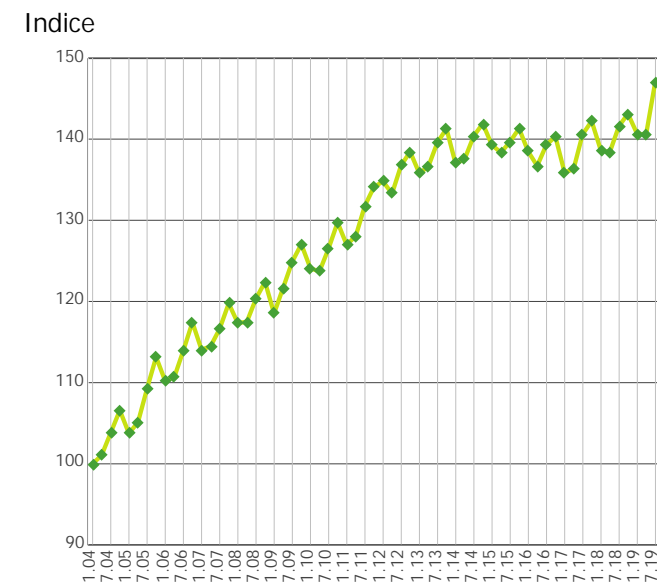


Chômeurs de longue durée (3)



3) Personnes ayant un durée de chômage de plus d'une année

Indice de l'emploi dans la construction* (100 = janvier 2004)



Sources*: OFS, Fédération vaudoise des entrepreneurs