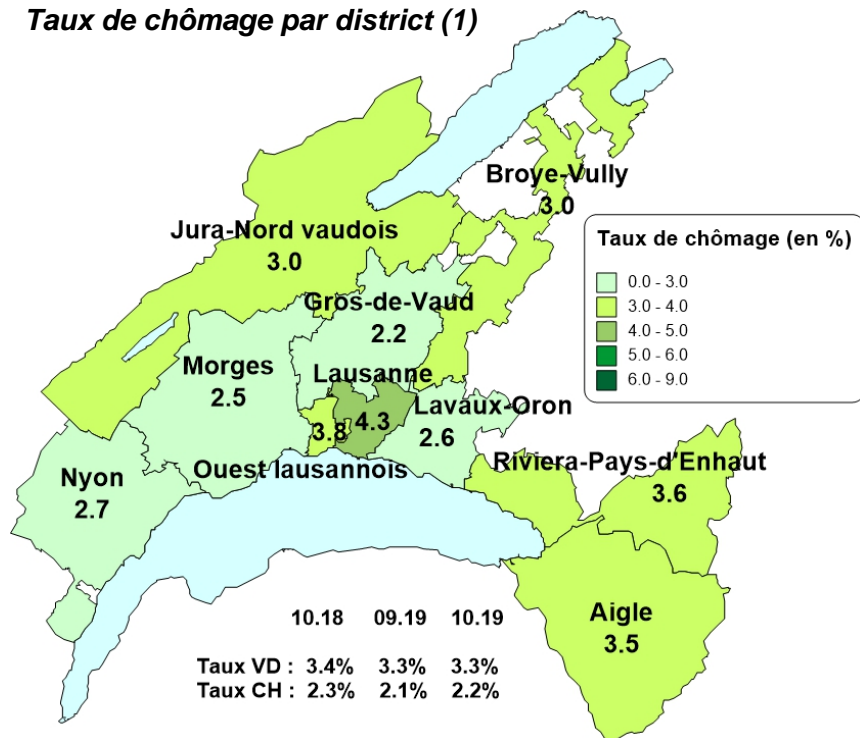
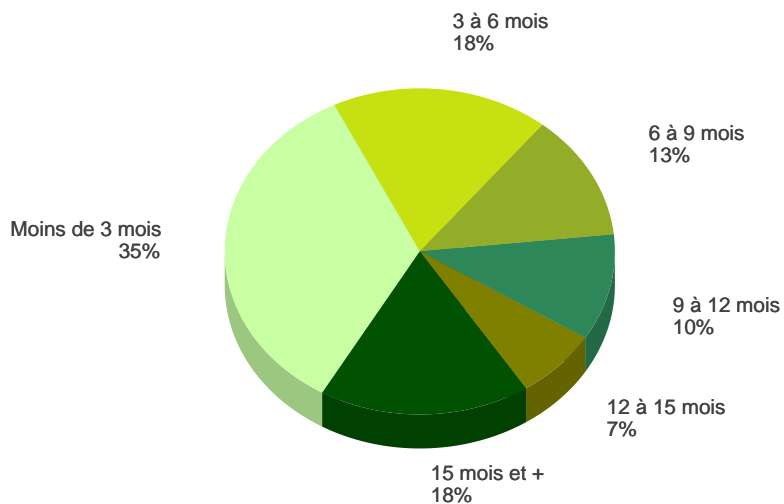


Taux de chômage par district (1)



1) Dès le mois de juin 2016, et ce rétroactivement depuis janvier 2014, le calcul du taux de chômage se base sur les chiffres de la population active du Relevé structurel 2015-2017.

Demandeurs d'emploi selon la durée de recherche d'emploi



		Demandeurs d'emploi(1)		Chômeurs (2)			
		Effectifs en fin de mois	var. mensuelle	var. annuelle	var. mensuelle	var. annuelle	
Total		23'096	+0%	-2%	13'605	-2%	-3%
Taux (Population active RS 2012-2014: 396916)		5.6%			3.3%		
Selon le sexe	Hommes	11'950	+1%	-2%	7'381	+0%	-3%
	Femmes	11'146	-0%	-2%	6'224	-4%	-3%
Selon l'origine	Suisse	11'778	-1%	-3%	7'117	-2%	-4%
	UE 28	7'472	+2%	-2%	4'265	-0%	-2%
	Hors UE	3'846	+2%	+0%	2'223	-2%	-1%
Selon l'âge	Moins de 20 ans	611	-2%	-3%	172	-34%	-9%
	20 à 29 ans	4'553	-1%	-4%	2'975	-3%	-7%
	30 à 39 ans	6'476	+1%	-1%	3'894	-1%	+0%
	40 à 49 ans	5'483	+0%	-2%	3'137	-0%	-2%
	50 à 59 ans	4'632	+1%	-2%	2'618	-0%	-4%
	60 ans et plus	1'341	+0%	+2%	809	-1%	-4%
Selon la formation	Sans formation professionnelle	5'933	+3%	-4%	3'023	-0%	-4%
	CFC ou maturité fédérale	9'896	-1%	-3%	6'061	-3%	-3%
	Maîtrise fédérale, HES, université	7'213	-0%	+2%	4'493	-2%	-2%
	Non renseigné	54	-5%	-13%	28	-18%	-13%
Selon la profession recherchée	Employés de commerce, de bureau, comptables	2'344	-2%	+0%	1'548	-4%	+2%
	Vendeurs, caissiers, employés du commerce de détail	1'956	-1%	-2%	1'136	-3%	-8%
	Sommeliers, serveurs, cuisiniers	1'757	+4%	-8%	961	+5%	-5%
	Employés de maison, nettoyeurs de locaux	1'631	+4%	-0%	739	+2%	-5%
	Infirmiers, aides infirmiers, assistants médicaux	760	-2%	+6%	403	-4%	+6%
	Autres métiers du bâtiment	757	+15%	-3%	401	+13%	-4%
	Informaticiens	682	-2%	-2%	480	-5%	-1%
	Spécialistes en publicité, relations publiques, marketing	583	+1%	+8%	402	+3%	+10%
	Magasiniers, manutentionnaires	514	-5%	-7%	313	-7%	-11%
	Maçons, peintres, monteurs électriciens	511	+6%	-3%	263	+6%	-6%
Spécialiste en organisation et planification	481	+1%	+10%	295	-5%	+6%	
Professions du spectacle	401	-0%	+2%	118	-11%	-29%	

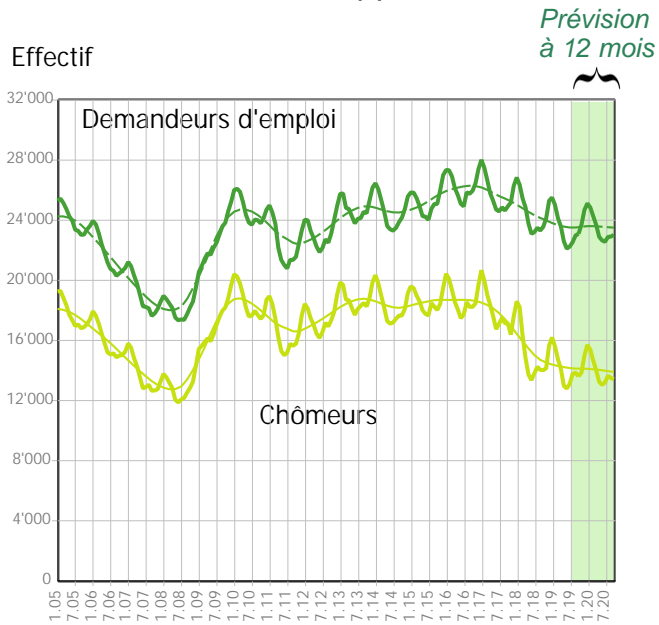
		Demandeurs d'emploi(1)		Chômeurs (2)			
		Flux mensuels	var. mensuelle	var. annuelle	var. mensuelle	var. annuelle	
Nouvelles inscriptions		3'306	+1%	-1%	2'114	-1%	+0%
Transfert de demandeur d'emploi non chômeur à chômeur					2'108		
Transfert de chômeur à demandeur d'emploi non chômeur					-2'404		
Annulations de dossiers		3'206	+14%	+4%	2'074	+17%	+2%
Solde		100			-2'660		
Selon le motif d'annulation	Retour vers l'emploi	1'867	+13%	+6%	1'231	+18%	+7%
	Autres motifs	1'339	+14%	+1%	843	+16%	-5%

(1) Toute personne inscrite à un office régional de placement (ORP).

(2) Tout demandeur d'emploi qui ne travaille pas et est disponible de suite en vue d'un placement.

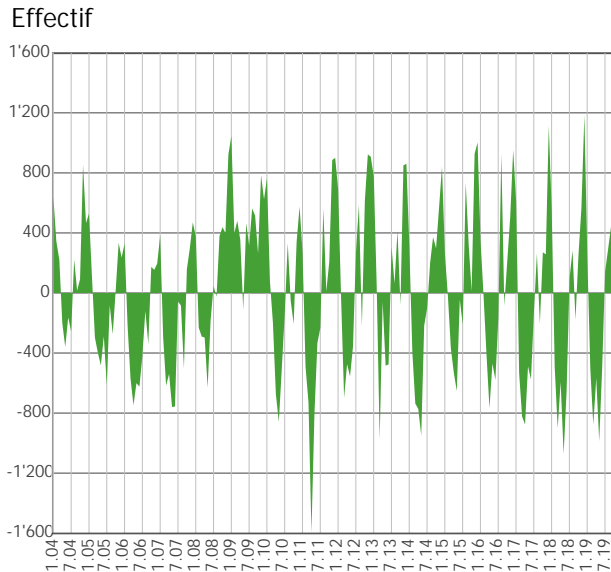
Sources: STATVD - PISE, PLASTA - SECO, Service de l'emploi du canton de Vaud

Evolution des effectifs (2)

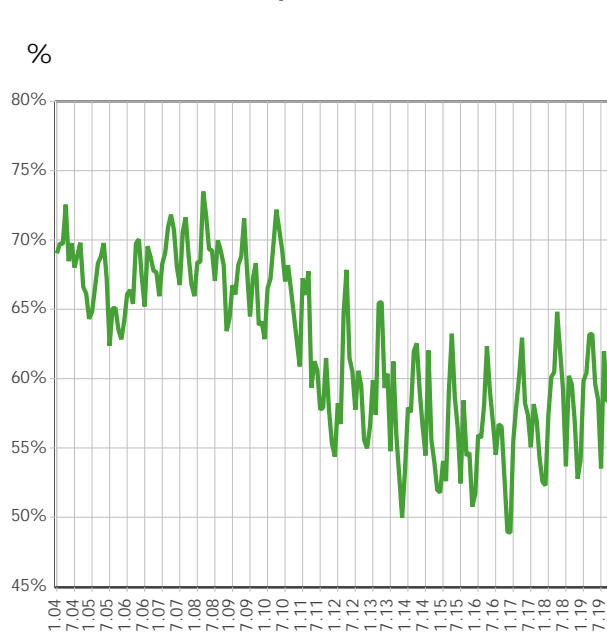


2) Effectifs mensuels et valeurs désaisonnalisées

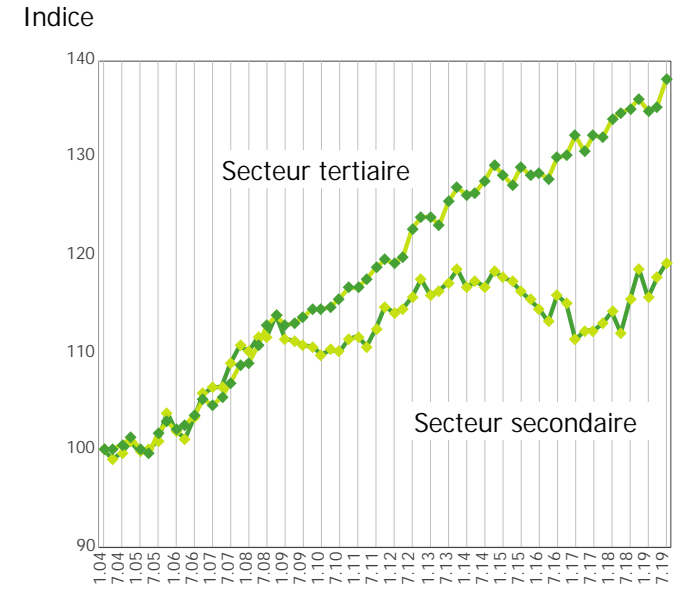
Demandeurs d'emploi: inscription moins annulations



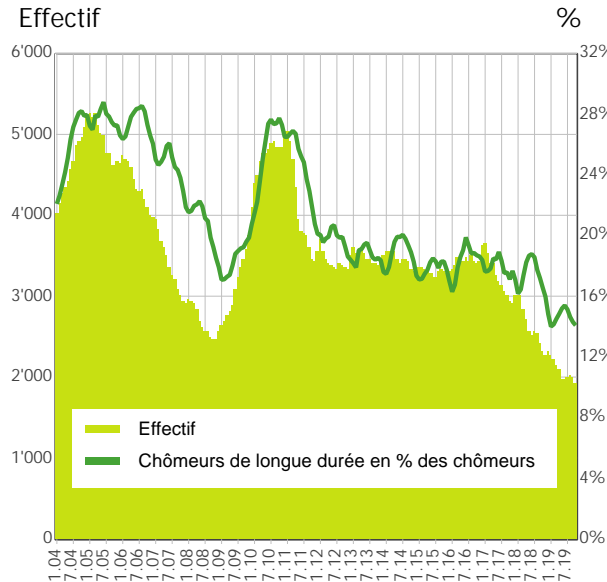
Taux de retour à l'emploi des demandeurs d'emploi



Indice de l'emploi dans les secteurs secondaire et tertiaire* (100 = janvier 2004)

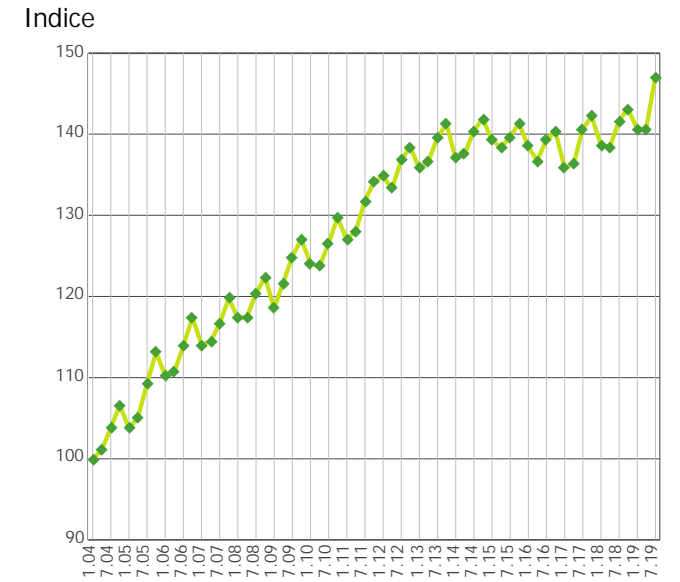


Chômeurs de longue durée (3)



3) Personnes ayant un durée de chômage de plus d'une année

Indice de l'emploi dans la construction* (100 = janvier 2004)



Sources*: OFS, Fédération vaudoise des entrepreneurs