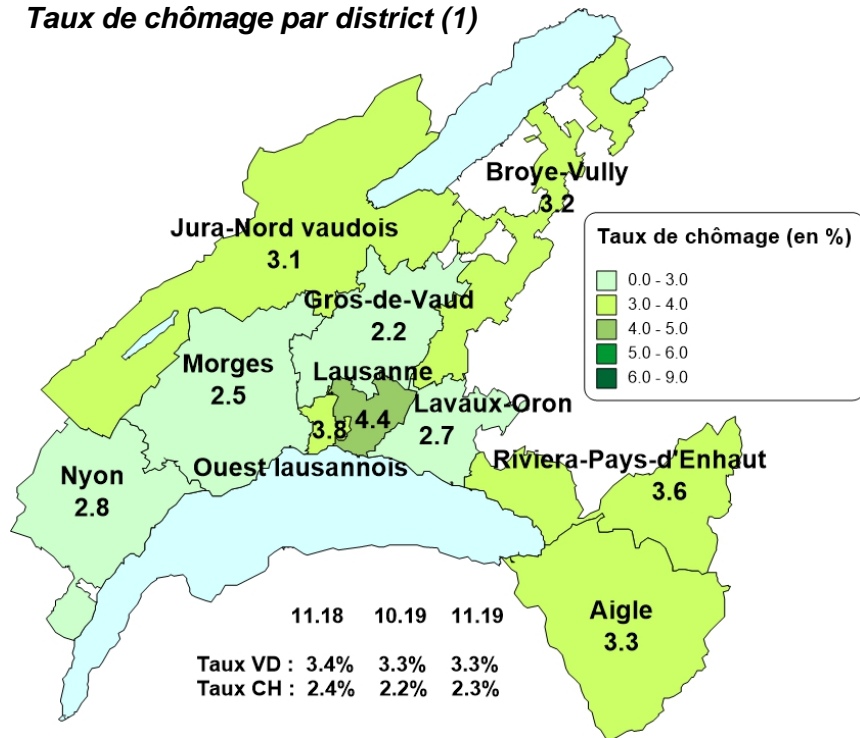
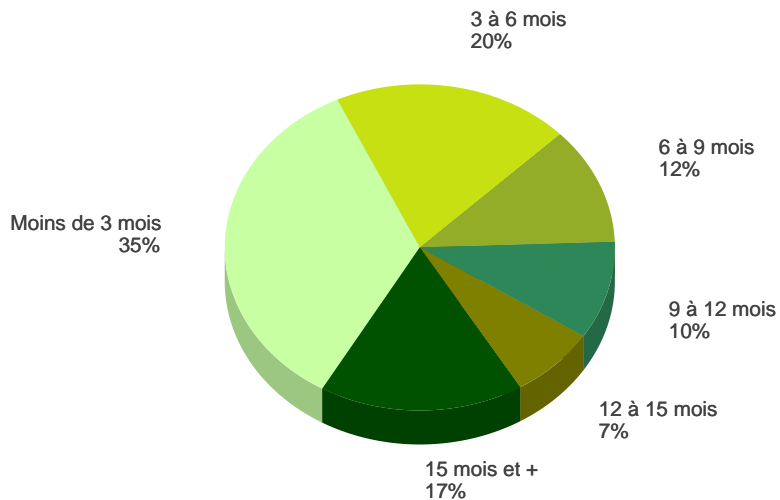


Taux de chômage par district (1)



1) Dès le mois de juin 2016, et ce rétroactivement depuis janvier 2014, le calcul du taux de chômage se base sur les chiffres de la population active du Relevé structurel 2015-2017.

Demandeurs d'emploi selon la durée de recherche d'emploi



		Demandeurs d'emploi(1)		Chômeurs (2)			
		var. mensuelle	var. annuelle	var. mensuelle	var. annuelle		
Effectifs en fin de mois	Total	23'639	+2%	-2%	13'873	+2%	-2%
	Taux (Population active RS 2012-2014: 396916)	5.7%			3.3%		
Selon le sexe	Hommes	12'510	+5%	-2%	7'708	+4%	-1%
	Femmes	11'129	-0%	-2%	6'165	-1%	-3%
Selon l'origine	Suisse	11'873	+1%	-2%	7'152	+0%	-3%
	UE 28	7'788	+4%	-2%	4'423	+4%	-1%
	Hors UE	3'978	+3%	+0%	2'298	+3%	-1%
Selon l'âge	Moins de 20 ans	612	+0%	+0%	163	-5%	+4%
	20 à 29 ans	4'682	+3%	-2%	3'038	+2%	-1%
	30 à 39 ans	6'642	+3%	-1%	3'967	+2%	-0%
	40 à 49 ans	5'588	+2%	-4%	3'188	+2%	-4%
	50 à 59 ans	4'759	+3%	-3%	2'701	+3%	-3%
	60 ans et plus	1'356	+1%	+2%	816	+1%	-3%
Selon la formation	Sans formation professionnelle	6'338	+7%	-3%	3'234	+7%	-3%
	CFC ou maturité fédérale	10'008	+1%	-3%	6'085	+0%	-2%
	Maîtrise fédérale, HES, université	7'245	+0%	+0%	4'526	+1%	-1%
Selon la profession recherchée	Non renseigné	48	-11%	-11%	28	+0%	+27%
	Employés de commerce, de bureau, comptables	2'395	+2%	+3%	1'550	+0%	+5%
	Vendeurs, caissiers, employés du commerce de détail	1'965	+0%	+0%	1'117	-2%	-3%
	Sommeliers, serveurs, cuisiniers	1'799	+2%	-6%	1'011	+5%	-3%
	Employés de maison, nettoyeurs de locaux	1'683	+3%	+1%	759	+3%	-1%
	Autres métiers du bâtiment	968	+28%	-2%	495	+23%	-4%
	Infirmiers, aides infirmiers, assistants médicaux	755	-1%	+1%	391	-3%	+0%
	Informaticiens	663	-3%	-4%	482	+0%	+3%
	Maçons, peintres, monteurs électriciens	617	+21%	-7%	335	+27%	-9%
	Spécialistes en publicité, relations publiques, marketing	572	-2%	+6%	396	-1%	+4%
	Magasiniers, manutentionnaires	531	+3%	-5%	318	+2%	-10%
	Spécialiste en organisation et planification	491	+2%	+12%	321	+9%	+13%
	Professions du spectacle	400	-0%	+2%	112	-5%	-23%

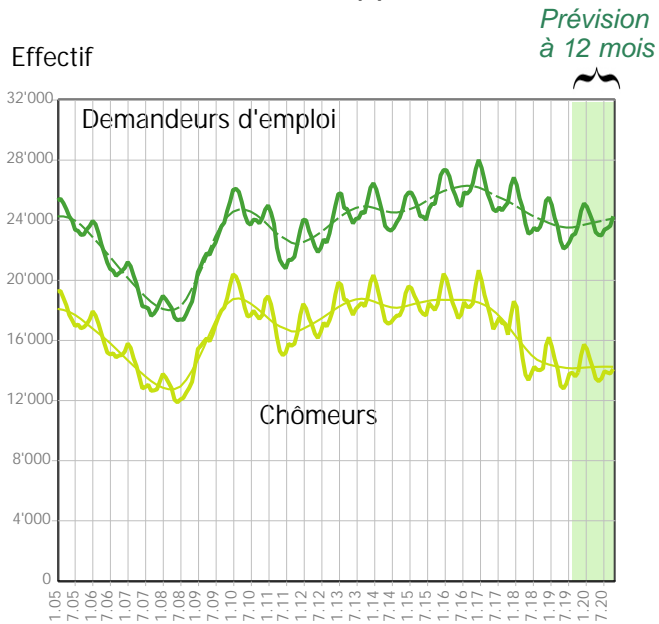
		Demandeurs d'emploi(1)		Chômeurs (2)			
		var. mensuelle	var. annuelle	var. mensuelle	var. annuelle		
Flux mensuels	Nouvelles inscriptions	3'437	+4%	-1%	2'045	-3%	+2%
	Transfert de demandeur d'emploi non chômeur à chômeur				2'136		
	Transfert de chômeur à demandeur d'emploi non chômeur				-2'063		
	Annulations de dossiers	2'895	-10%	+0%	1'853	-11%	-2%
	Solde	542			-1'798		
Selon le motif d'annulation	Retour vers l'emploi	1'579	-15%	+3%	1'003	-19%	-2%
	Autres motifs	1'316	-2%	-4%	850	+1%	-3%

(1) Toute personne inscrite à un office régional de placement (ORP).

(2) Tout demandeur d'emploi qui ne travaille pas et est disponible de suite en vue d'un placement.

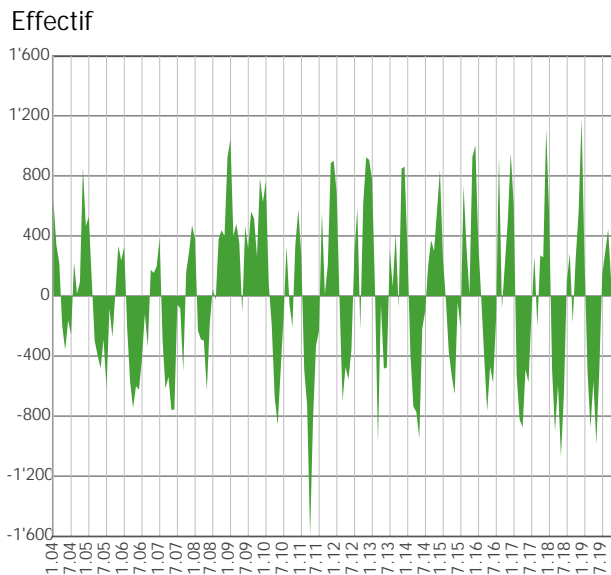
Sources: STATVD - PISE, PLASTA - SECO, Service de l'emploi du canton de Vaud

Evolution des effectifs (2)

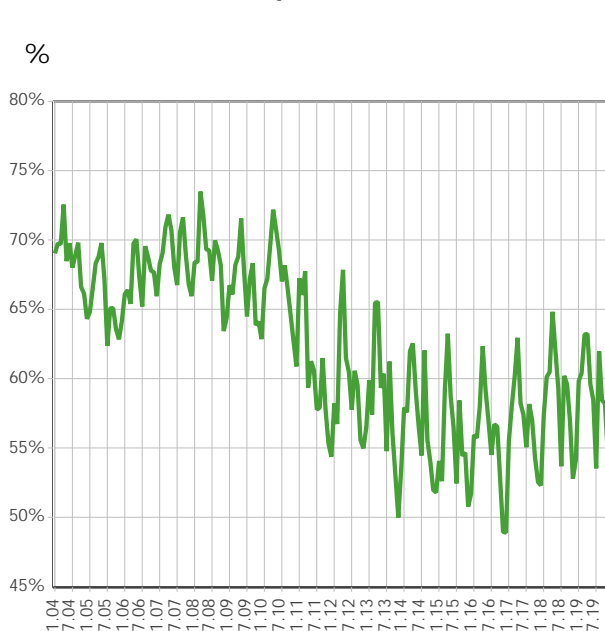


2) Effectifs mensuels et valeurs désaisonnalisées

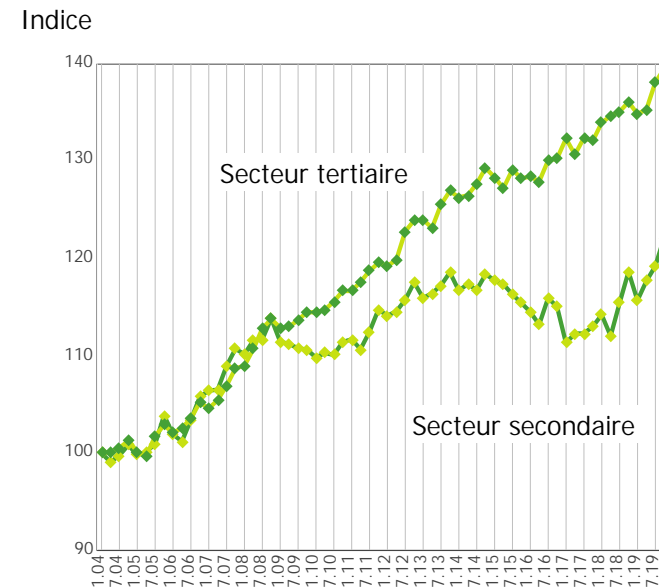
Demandeurs d'emploi: inscription moins annulations



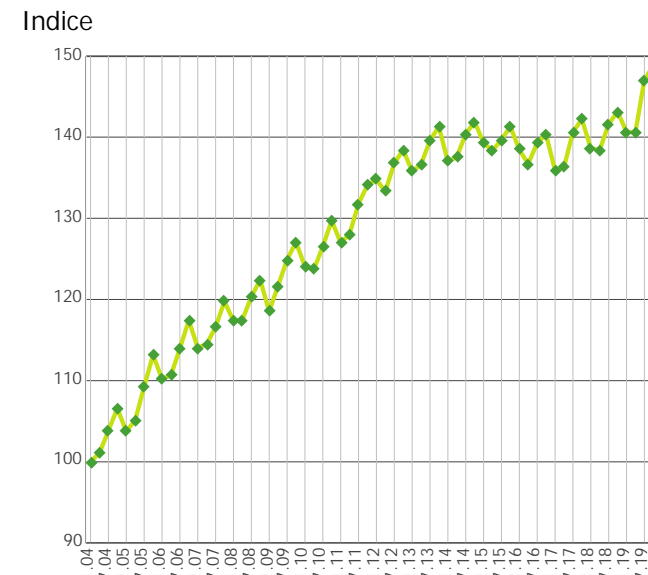
Taux de retour à l'emploi des demandeurs d'emploi



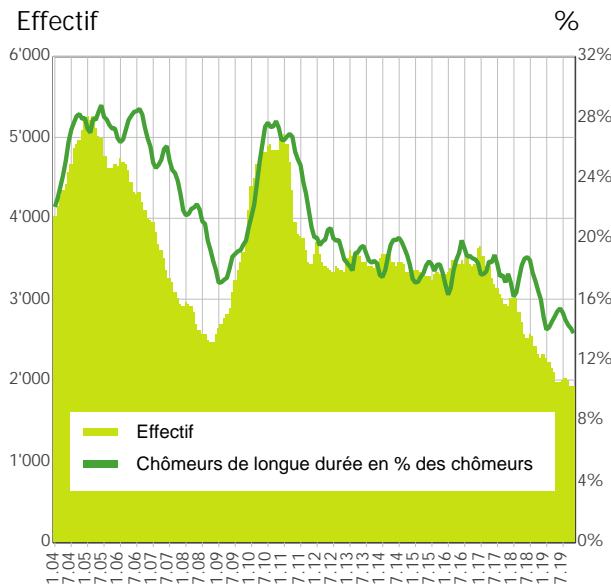
Indice de l'emploi dans les secteurs secondaire et tertiaire* (100 = janvier 2004)



Indice de l'emploi dans la construction* (100 = janvier 2004)



Chômeurs de longue durée (3)



3) Personnes ayant un durée de chômage de plus d'une année

Sources*: OFS, Fédération vaudoise des entrepreneurs