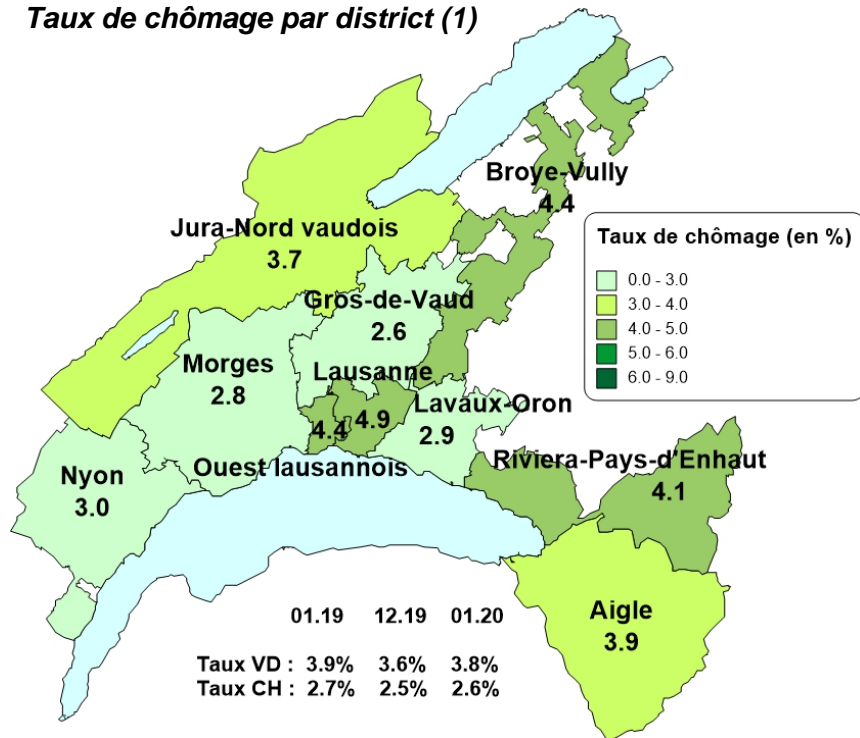
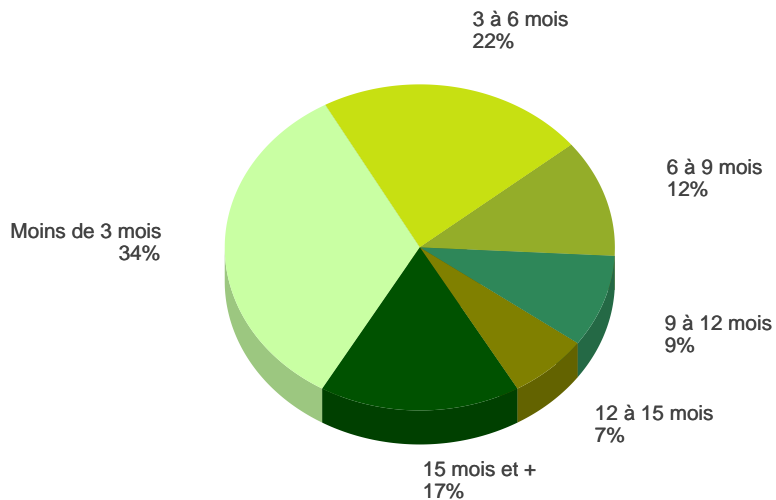


Taux de chômage par district (1)



1) Dès le mois de juin 2016, et ce rétroactivement depuis janvier 2014, le calcul du taux de chômage se base sur les chiffres de la population active du Relevé structurel 2015-2017.

Demandeurs d'emploi selon la durée de recherche d'emploi



		Demandeurs d'emploi(1)		Chômeurs (2)			
			var. mensuelle	var. annuelle	var. mensuelle	var. annuelle	
Effectifs en fin de mois	Total	24'934	+1%	-2%	15'773	+5%	-3%
	Taux (Population active RS 2012-2014: 396916)	6.0%			3.8%		
Selon le sexe	Hommes	13'626	+1%	-3%	9'144	+4%	-3%
	Femmes	11'308	+0%	-1%	6'629	+5%	-2%
Selon l'origine	Suisse	12'193	+0%	-2%	7'770	+5%	-2%
	UE 28	8'527	+1%	-3%	5'325	+4%	-4%
	Hors UE	4'214	+1%	-1%	2'678	+4%	-3%
Selon l'âge	Moins de 20 ans	571	-4%	-0%	146	-1%	-9%
	20 à 29 ans	4'837	-0%	-3%	3'296	+2%	-4%
	30 à 39 ans	7'024	+1%	-2%	4'504	+4%	-3%
	40 à 49 ans	6'008	+2%	-3%	3'738	+7%	-3%
	50 à 59 ans	5'051	+0%	-3%	3'158	+5%	-2%
	60 ans et plus	1'443	+2%	+4%	931	+7%	+0%
Selon la formation	Sans formation professionnelle	6'963	+1%	-5%	4'139	+5%	-5%
	CFC ou maturité fédérale	10'429	+0%	-4%	6'723	+4%	-5%
	Maitrise fédérale, HES, université	7'481	+2%	+3%	4'867	+6%	+2%
	Non renseigné	61	-9%	+17%	44	+16%	+83%
Selon la profession recherchée	Professions du commerce de détail	2'018	+11%	+8%	1'233	+18%	+8%
	Services de nettoyage et conciergerie	1'758	+1%	-1%	861	+4%	-3%
	Employés de commerce, de bureau	1'753	-6%	-4%	1'191	-1%	-0%
	Métiers qualifiés du bâtiment, sauf électriciens	1'698	+6%	-2%	1'218	+11%	-2%
	Spécialistes et auxiliaires de la restauration et barmen	1'358	+1%	-7%	791	+0%	-7%
	Cadres de direction	1'261	-0%	-1%	890	+1%	-5%
	Professions de la finances et comptabilité	997	+16%	+18%	708	+21%	+15%
	Manœuvres dans l'industrie, manutentionnaires	847	-5%	-13%	518	-3%	-21%
	Professions du marketing et des relations publiques	747	+19%	+22%	545	+23%	+23%
	Auxiliaires de soins, gardes d'enfants	732	-5%	-3%	367	+1%	-2%
	Informaticiens, techniciens TIC	730	-3%	-4%	542	+3%	+2%
Spécialistes de l'enseignement	670	-1%	+3%	320	+5%	+3%	

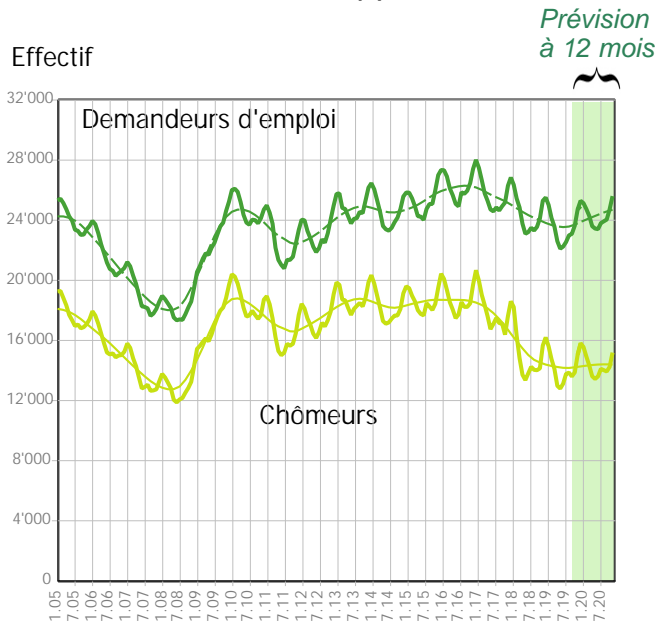
		Demandeurs d'emploi(1)		Chômeurs (2)			
			var. mensuelle	var. annuelle	var. mensuelle	var. annuelle	
Flux mensuels	Nouvelles inscriptions	3'489	+3%	-3%	2'195	+31%	-8%
	Transfert de demandeur d'emploi non chômeur à chômeur				16'303		
	Transfert de chômeur à demandeur d'emploi non chômeur				-15'866		
	Annulations de dossiers	3'275	+44%	-2%	1'913	+33%	-18%
	Solde	214			-15'147		
Selon le motif d'annulation	Retour vers l'emploi	1'888	+56%	-6%	1'119	+40%	-21%
	Autres motifs	1'387	+30%	+3%	794	+23%	-12%

(1) Toute personne inscrite à un office régional de placement (ORP).

(2) Tout demandeur d'emploi qui ne travaille pas et est disponible de suite en vue d'un placement.

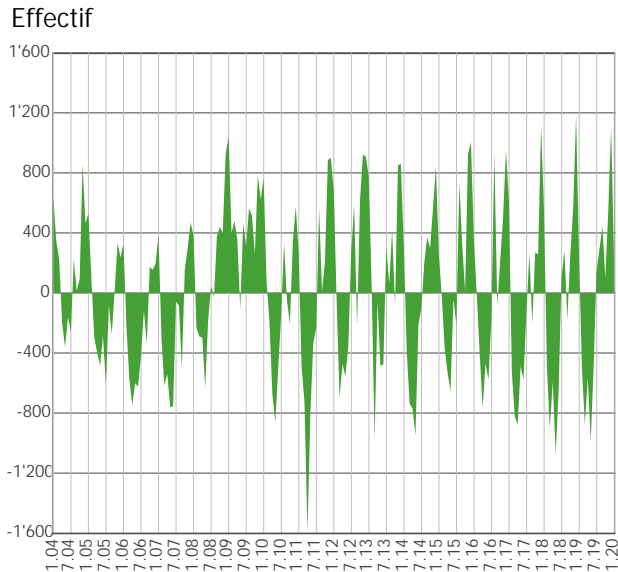
Sources: STATVD - PISE, PLASTA - SECO, Service de l'emploi du canton de Vaud

Evolution des effectifs (2)

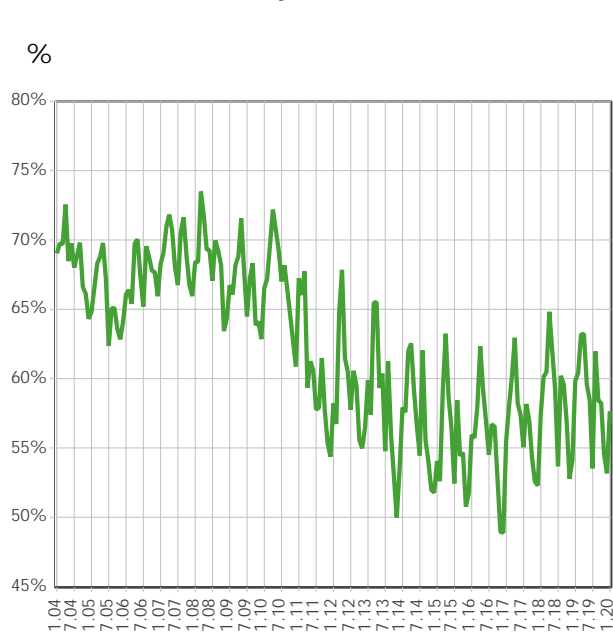


2) Effectifs mensuels et valeurs désaisonnalisées

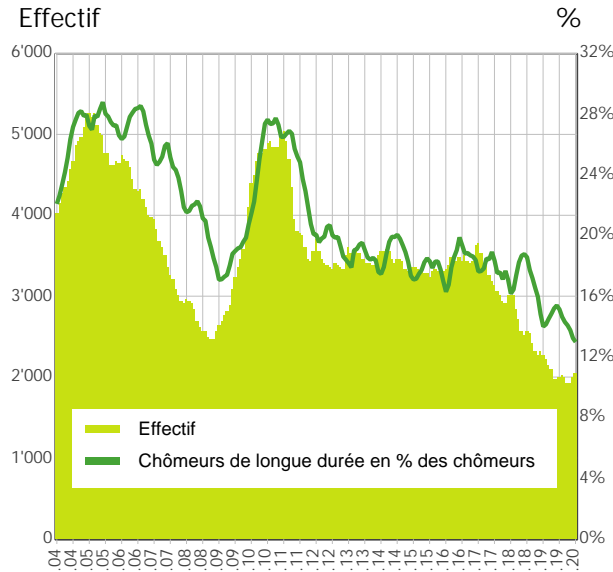
Demandeurs d'emploi: inscription moins annulations



Taux de retour à l'emploi des demandeurs d'emploi

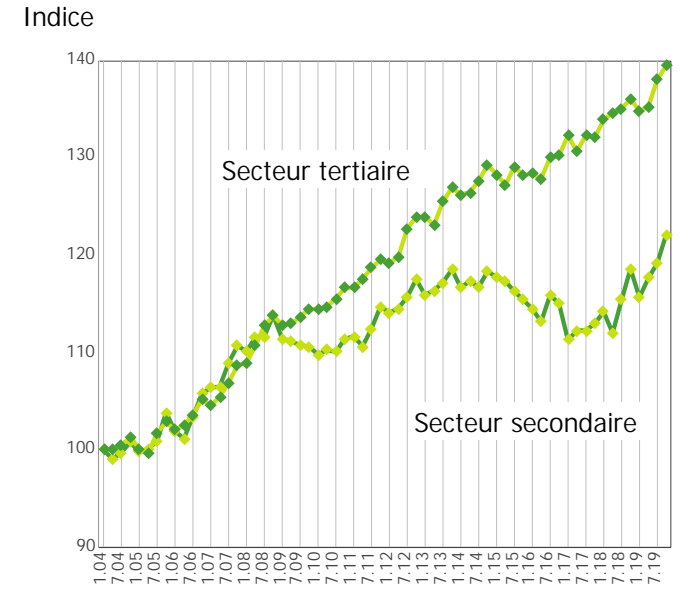


Chômeurs de longue durée (3)

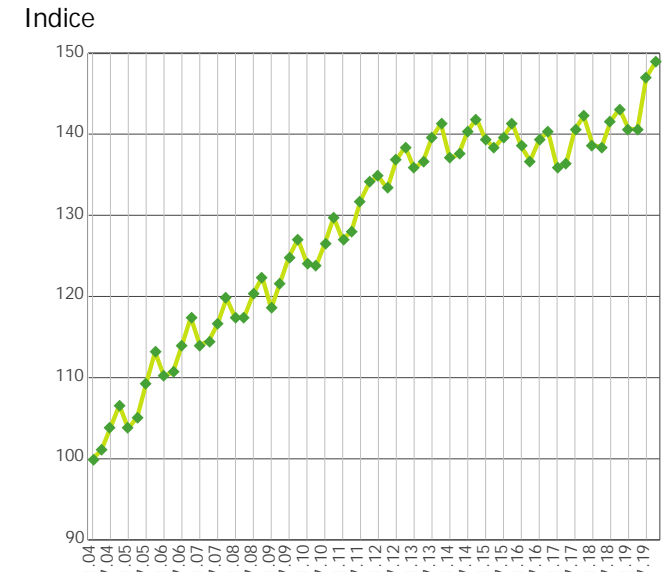


3) Personnes ayant un durée de chômage de plus d'une année

Indice de l'emploi dans les secteurs secondaire et tertiaire* (100 = janvier 2004)



Indice de l'emploi dans la construction* (100 = janvier 2004)



Sources*: OFS, Fédération vaudoise des entrepreneurs