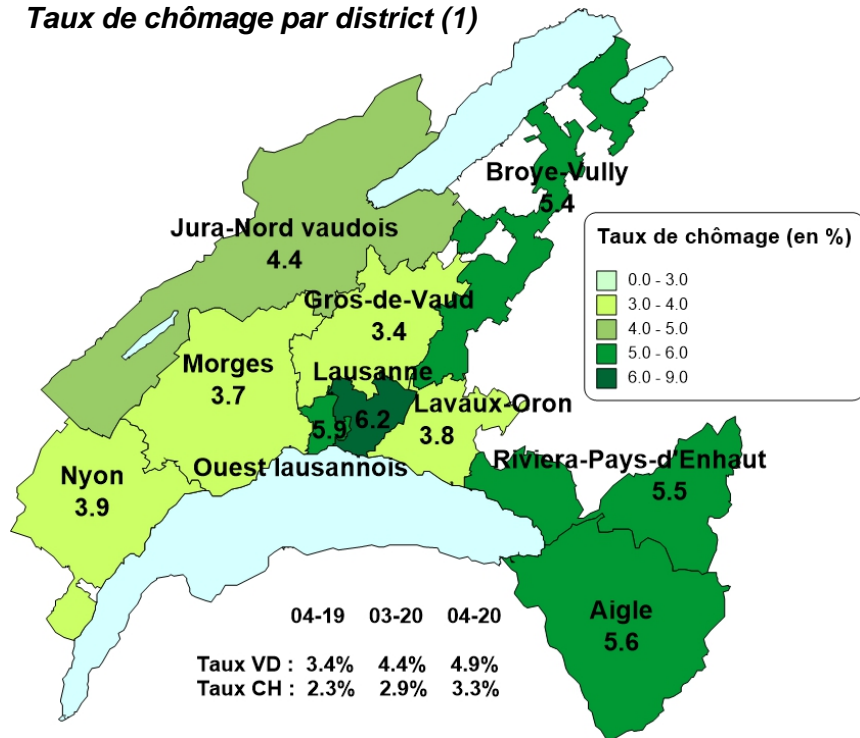
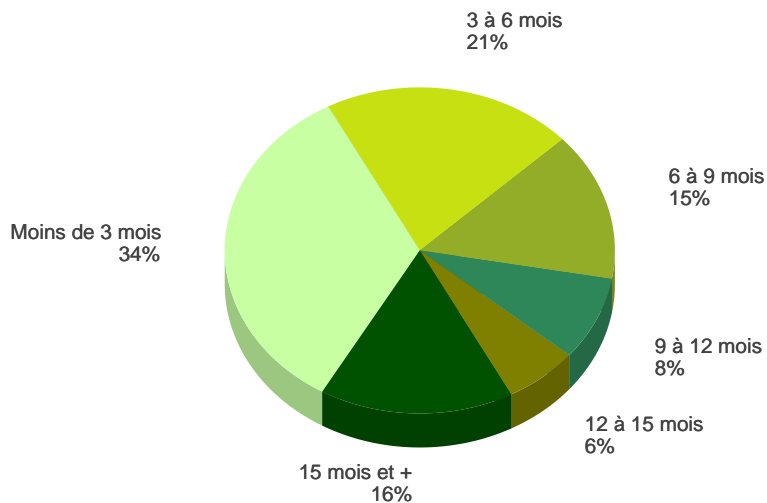


Taux de chômage par district (1)



1) Dès le mois de juin 2016, et ce rétroactivement depuis janvier 2014, le calcul du taux de chômage se base sur les chiffres de la population active du Relevé structurel 2015-2017.

Demandeurs d'emploi selon la durée de recherche d'emploi



		Demandeurs d'emploi(1)		Chômeurs (2)			
			var. mensuelle	var. annuelle	var. mensuelle	var. annuelle	
Effectifs en fin de mois	Total	28'644	+6%	+21%	20'415	+11%	+45%
	Taux (Population active RS 2012-2014: 396916)	6.9%			4.9%		
Selon le sexe	Hommes	15'903	+6%	+27%	11'902	+10%	+52%
	Femmes	12'741	+6%	+15%	8'513	+11%	+36%
Selon l'origine	Suisse	14'244	+7%	+20%	10'098	+11%	+40%
	UE 27 depuis 2020	9'673	+6%	+28%	6'852	+11%	+56%
	Hors UE	4'727	+4%	+14%	3'465	+8%	+38%
Selon l'âge	Moins de 20 ans	508	-2%	+10%	153	+3%	+18%
	20 à 29 ans	6'111	+10%	+36%	4'663	+14%	+62%
	30 à 39 ans	8'098	+7%	+20%	5'839	+11%	+42%
	40 à 49 ans	6'764	+5%	+18%	4'781	+9%	+43%
	50 à 59 ans	5'588	+5%	+16%	3'892	+9%	+38%
	60 ans et plus	1'575	+5%	+17%	1'087	+8%	+33%
Selon la formation	Sans formation professionnelle	7'561	+4%	+22%	5'188	+9%	+55%
	CFC ou maturité fédérale	12'079	+7%	+19%	8'730	+11%	+41%
	Maîtrise fédérale, HES, université	8'927	+8%	+24%	6'447	+12%	+41%
	Non renseigné	77	+5%	+54%	50	-6%	+108%
Selon la profession recherchée	Professions du commerce de détail	2'207	+4%	+15%	1'554	+8%	+38%
	Métiers qualifiés du bâtiment, sauf électriciens	2'108	+5%	+80%	1'595	+6%	+138%
	Employés de commerce, de bureau	2'018	+7%	+17%	1'509	+12%	+33%
	Services de nettoyage et conciergerie	1'916	+5%	+14%	1'116	+12%	+40%
	Spécialistes et auxiliaires de la restauration et barmen	1'616	+9%	+22%	1'155	+17%	+62%
	Cadres de direction	1'511	+8%	+20%	1'154	+12%	+31%
	Professions de la finances et comptabilité	1'070	+7%	+26%	829	+11%	+32%
	Manœuvres dans l'industrie, manutentionnaires	900	+4%	-7%	650	+7%	+5%
	Professions du marketing et des relations publiques	894	+8%	+47%	708	+12%	+65%
	Informaticiens, techniciens TIC	845	+8%	+14%	665	+10%	+29%
Spécialistes de l'enseignement	809	+7%	+26%	463	+17%	+70%	
Auxiliaires de soins, gardes d'enfants	807	+8%	+9%	477	+12%	+30%	

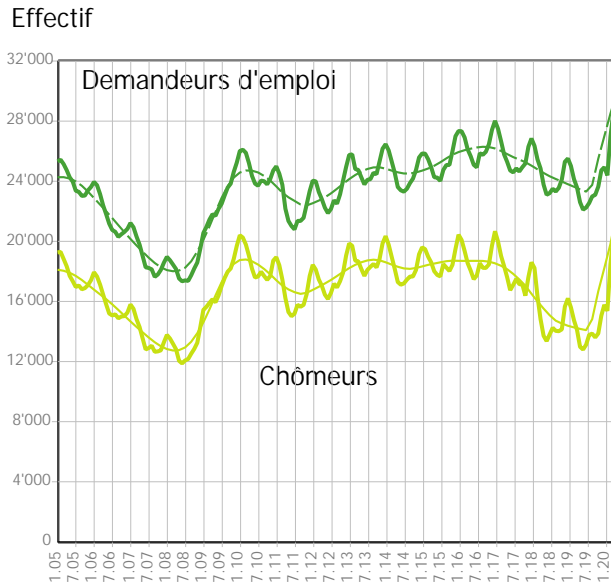
		Demandeurs d'emploi(1)		Chômeurs (2)			
			var. mensuelle	var. annuelle	var. mensuelle	var. annuelle	
Flux mensuels	Nouvelles inscriptions	3'456	-31%	+26%	2'191	-32%	+32%
	Transfert de demandeur d'emploi non chômeur à chômeur				2'157		
	Transfert de chômeur à demandeur d'emploi non chômeur				-1'137		
	Annulations de dossiers	1'766	-28%	-47%	1'265	-24%	-41%
	Solde	1'690			809		
Selon le motif d'annulation	Retour vers l'emploi	855	-37%	-59%	615	-34%	-55%
	Autres motifs	911	-18%	-25%	650	-11%	-19%

(1) Toute personne inscrite à un office régional de placement (ORP).

(2) Tout demandeur d'emploi qui ne travaille pas et est disponible de suite en vue d'un placement.

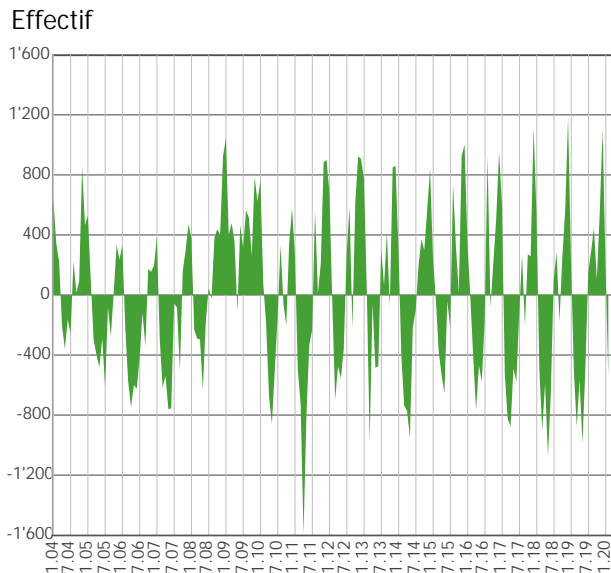
Sources: STATVD - PISE, PLASTA - SECO, Service de l'emploi du canton de Vaud

Evolution des effectifs (2)

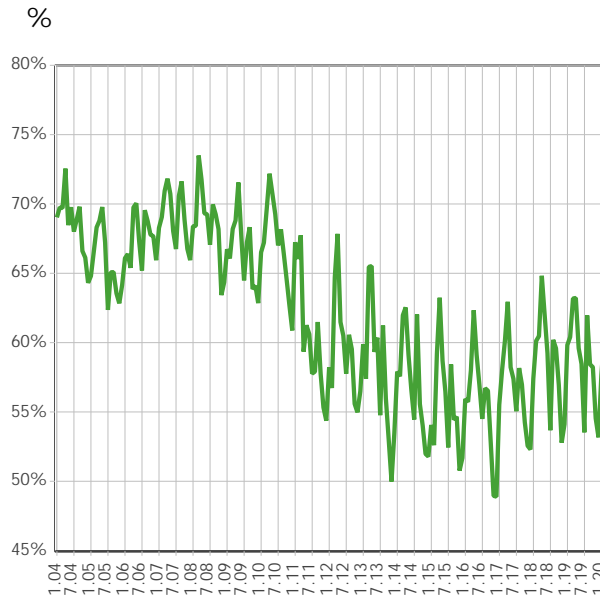


2) Effectifs mensuels et valeurs désaisonnalisées

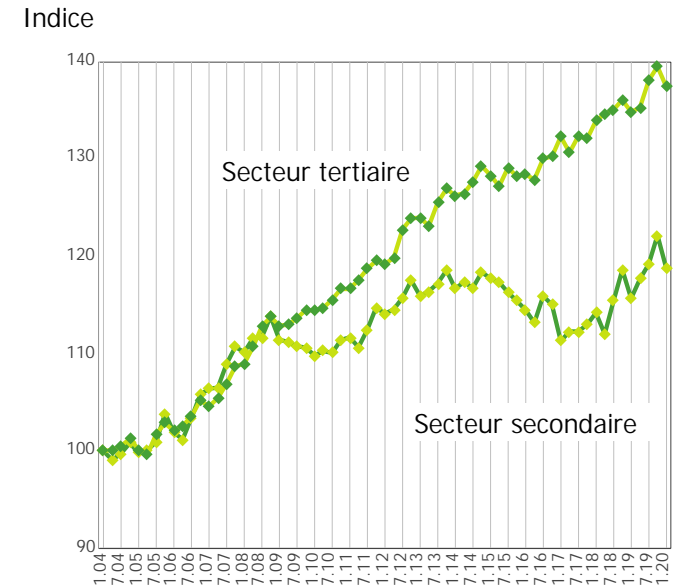
Demandeurs d'emploi: inscription moins annulations



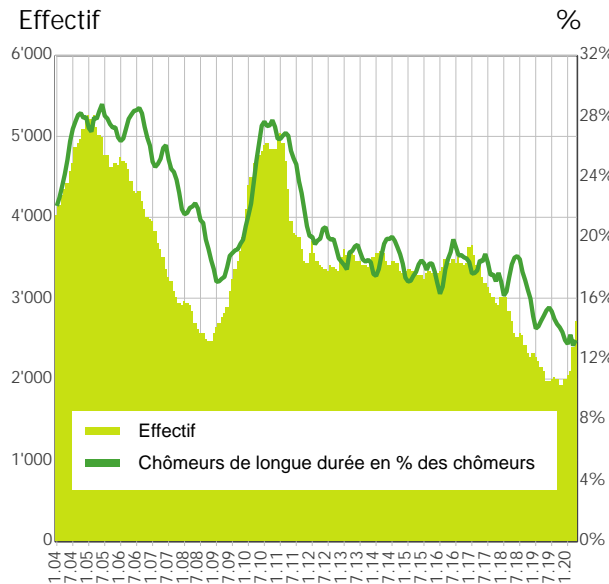
Taux de retour à l'emploi des demandeurs d'emploi



Indice de l'emploi dans les secteurs secondaire et tertiaire* (100 = janvier 2004)

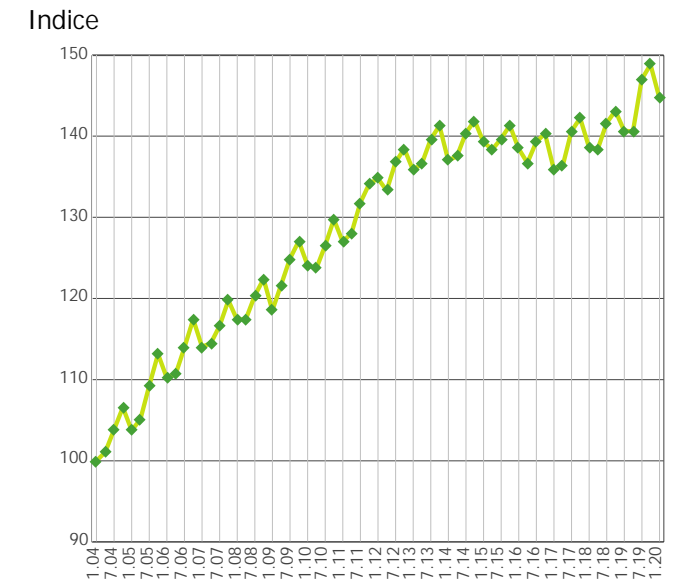


Chômeurs de longue durée (3)



3) Personnes ayant un durée de chômage de plus d'une année

Indice de l'emploi dans la construction* (100 = janvier 2004)



Sources*: OFS, Fédération vaudoise des entrepreneurs