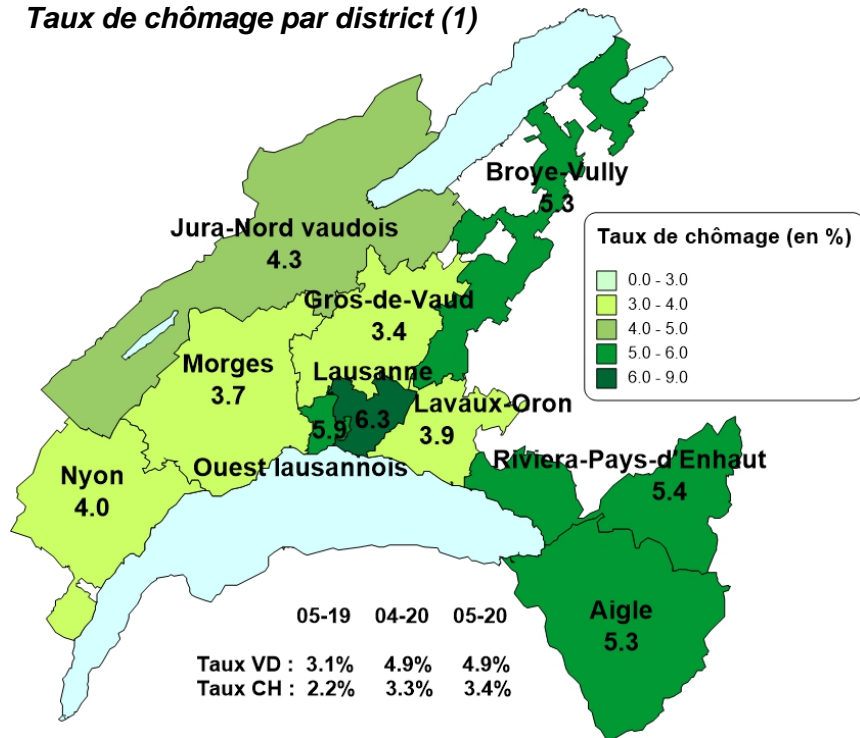
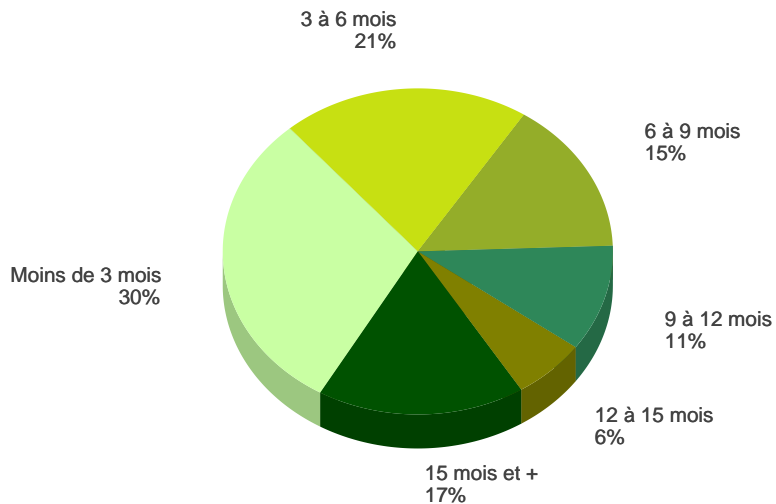


Taux de chômage par district (1)



1) Dès le mois de juin 2016, et ce rétroactivement depuis janvier 2014, le calcul du taux de chômage se base sur les chiffres de la population active du Relevé structurel 2015-2017.

Demandeurs d'emploi selon la durée de recherche d'emploi



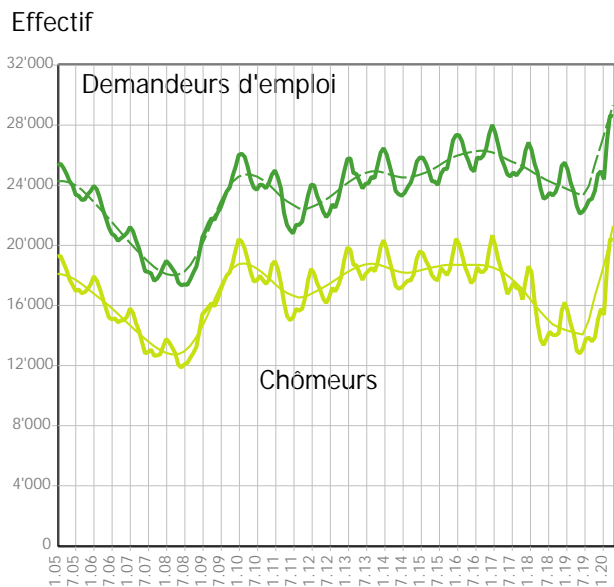
Effectifs en fin de mois		Demandeurs d'emploi(1)	var. mensuelle	var. annuelle	Chômeurs (2)	var. mensuelle	var. annuelle
Total		28'588	-0%	+26%	20'361	-0%	+57%
Taux (Population active RS 2012-2014: 396916)		6.9%			4.9%		
Selon le sexe	Hommes	15'734	-1%	+33%	11'712	-2%	+64%
	Femmes	12'854	+1%	+19%	8'649	+2%	+48%
Selon l'origine	Suisse	14'394	+1%	+25%	10'273	+2%	+52%
	UE 27 depuis 2020	9'487	-2%	+34%	6'658	-3%	+69%
	Hors UE	4'707	-0%	+18%	3'430	-1%	+50%
Selon l'âge	Moins de 20 ans	458	-10%	+17%	157	+3%	+47%
	20 à 29 ans	6'057	-1%	+42%	4'619	-1%	+72%
	30 à 39 ans	8'118	+0%	+26%	5'875	+1%	+58%
	40 à 49 ans	6'759	-0%	+23%	4'717	-1%	+54%
	50 à 59 ans	5'601	+0%	+20%	3'895	+0%	+48%
	60 ans et plus	1'595	+1%	+20%	1'098	+1%	+42%
Selon la formation	Sans formation professionnelle	7'312	-3%	+26%	4'968	-4%	+69%
	CFC ou maturité fédérale	12'173	+1%	+26%	8'802	+1%	+54%
	Maîtrise fédérale, HES, université	9'042	+1%	+28%	6'551	+2%	+53%
	Non renseigné	61	-21%	+36%	40	-20%	+67%
Selon la profession recherchée	Professions du commerce de détail	2'245	+2%	+20%	1'598	+3%	+48%
	Employés de commerce, de bureau	2'064	+2%	+23%	1'542	+2%	+42%
	Métiers qualifiés du bâtiment, sauf électriciens	1'925	-9%	+101%	1'395	-13%	+180%
	Services de nettoyage et conciergerie	1'893	-1%	+17%	1'115	-0%	+53%
	Spécialistes et auxiliaires de la restauration et barmen	1'665	+3%	+29%	1'188	+3%	+81%
	Cadres de direction	1'550	+3%	+24%	1'201	+4%	+40%
	Professions de la finances et comptabilité	1'098	+3%	+32%	860	+4%	+42%
	Professions du marketing et des relations publiques	936	+5%	+55%	741	+5%	+79%
	Manœuvres dans l'industrie, manutentionnaires	888	-1%	-4%	637	-2%	+15%
	Informaticiens, techniciens TIC	847	+0%	+16%	682	+3%	+38%
Auxiliaires de soins, gardes d'enfants	821	+2%	+15%	497	+4%	+48%	
Spécialistes de l'enseignement	797	-1%	+26%	434	-6%	+74%	
Flux mensuels		Demandeurs d'emploi(1)	var. mensuelle	var. annuelle	Chômeurs (2)	var. mensuelle	var. annuelle
Nouvelles inscriptions		2'610	-24%	-0%	1'495	-32%	-3%
Transfert de demandeur d'emploi non chômeur à chômeur					1'806		
Transfert de chômeur à demandeur d'emploi non chômeur					-1'448		
Annulations de dossiers		2'667	+51%	-26%	1'907	+51%	-16%
Solde		-57			-1'502		
Selon le motif d'annulation	Retour vers l'emploi	1'678	+96%	-22%	1'215	+98%	-10%
	Autres motifs	989	+9%	-32%	692	+6%	-26%

(1) Toute personne inscrite à un office régional de placement (ORP).

(2) Tout demandeur d'emploi qui ne travaille pas et est disponible de suite en vue d'un placement.

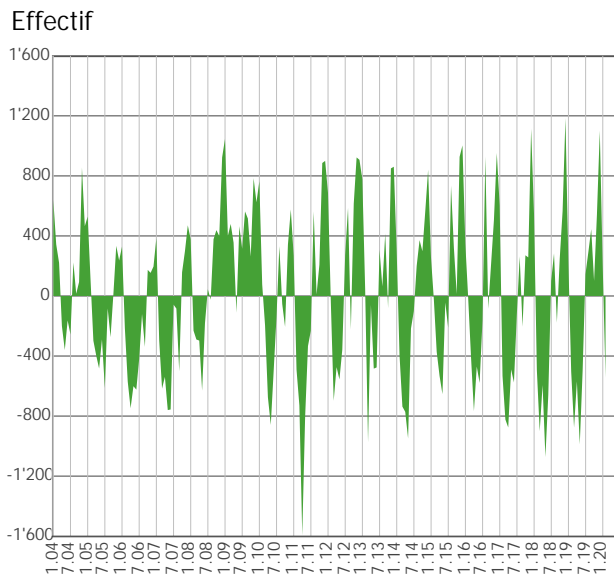
Sources: STATVD - PISE, PLASTA - SECO, Service de l'emploi du canton de Vaud

Evolution des effectifs (2)

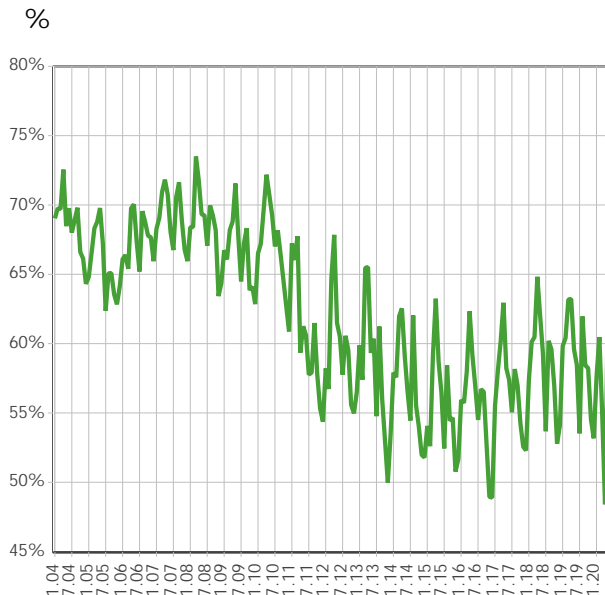


2) Effectifs mensuels et valeurs désaisonnalisées

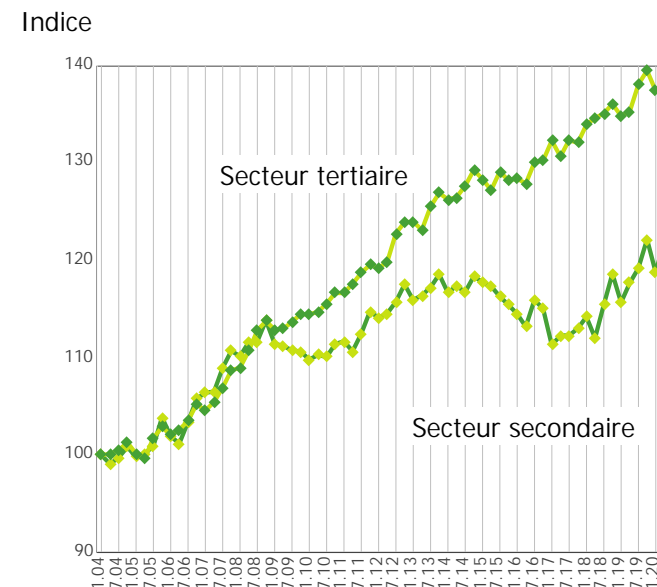
Demandeurs d'emploi: inscription moins annulations



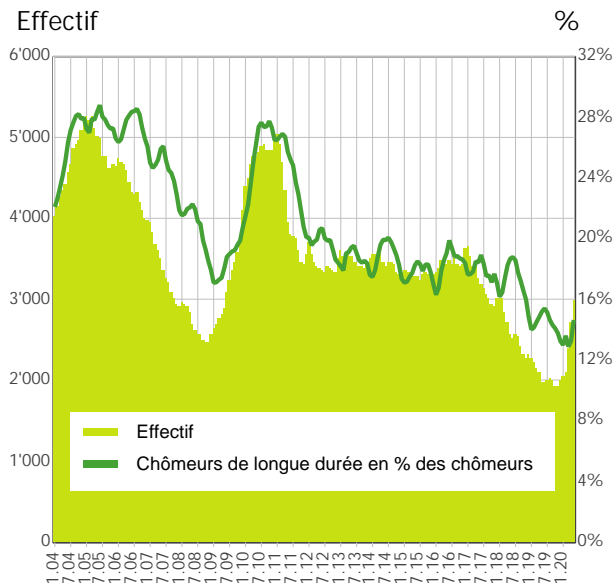
Taux de retour à l'emploi des demandeurs d'emploi



Indice de l'emploi dans les secteurs secondaire et tertiaire\* (100 = janvier 2004)

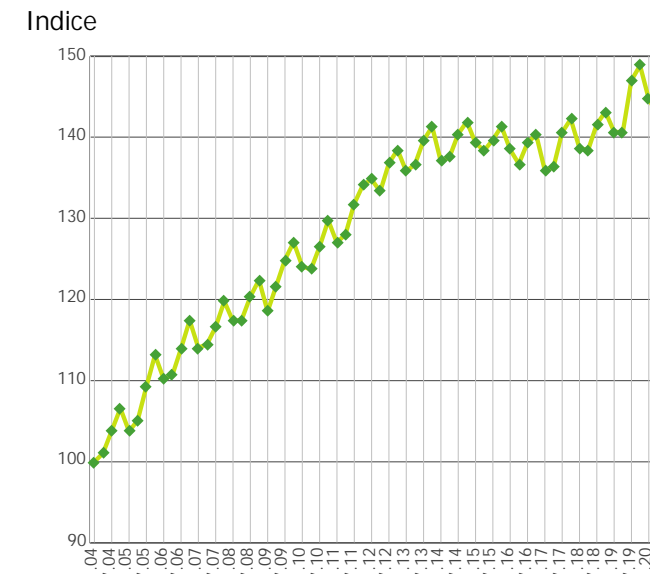


Chômeurs de longue durée (3)



3) Personnes ayant un durée de chômage de plus d'une année

Indice de l'emploi dans la construction\* (100 = janvier 2004)



Sources\*: OFS, Fédération vaudoise des entrepreneurs