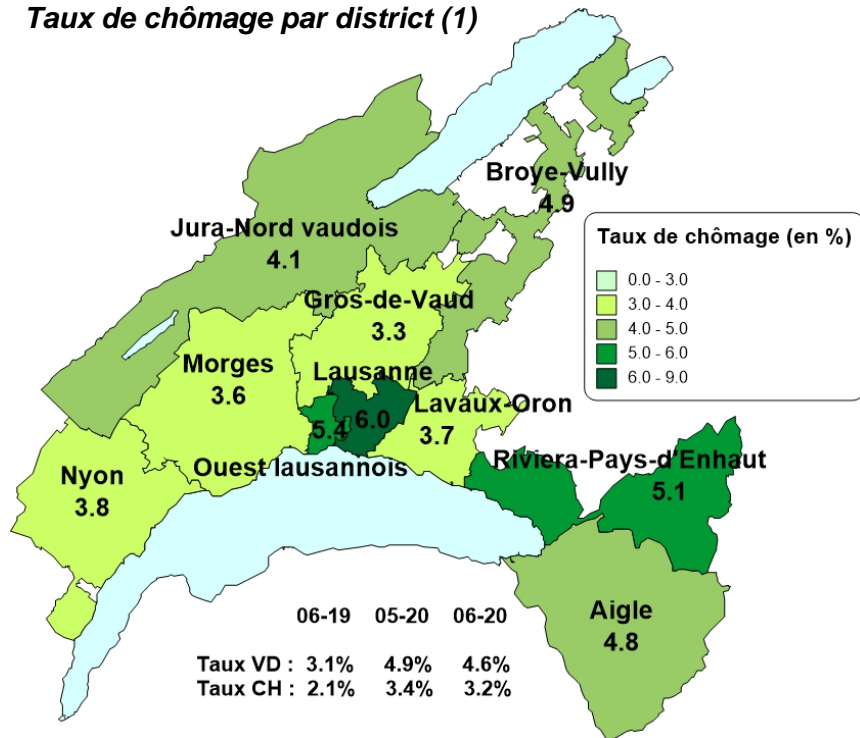
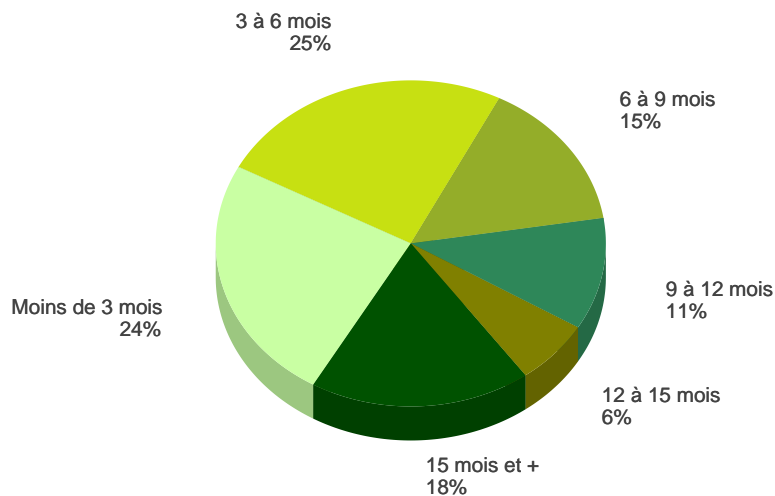


Taux de chômage par district (1)



1) Dès le mois de juin 2016, et ce rétroactivement depuis janvier 2014, le calcul du taux de chômage se base sur les chiffres de la population active du Relevé structurel 2015-2017.

Demandeurs d'emploi selon la durée de recherche d'emploi



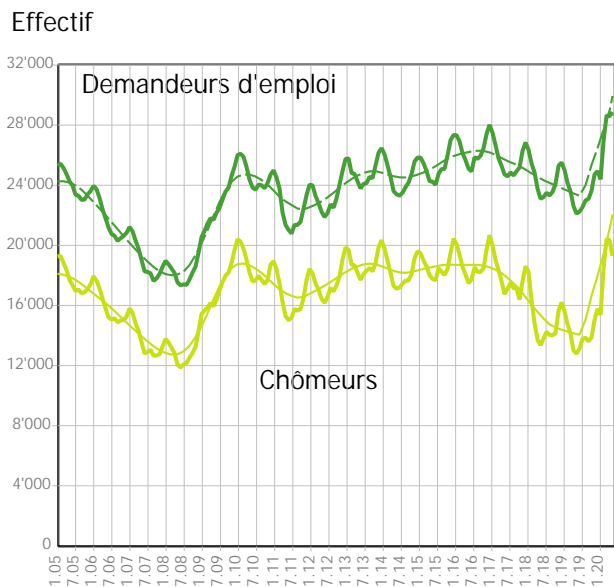
Effectifs en fin de mois		Demandeurs d'emploi(1)	var. mensuelle	var. annuelle	Chômeurs (2)	var. mensuelle	var. annuelle
Total		28'867	+1%	+31%	19'291	-5%	+51%
Taux (Population active RS 2012-2014: 396916)		6.9%			4.6%		
Selon le sexe							
	Hommes	15'629	-1%	+36%	10'829	-8%	+54%
	Femmes	13'238	+3%	+25%	8'462	-2%	+46%
Selon l'origine							
	Suisse	14'653	+2%	+29%	9'986	-3%	+48%
	UE 27 depuis 2020	9'384	-1%	+36%	6'064	-9%	+58%
	Hors UE	4'830	+3%	+25%	3'241	-6%	+45%
Selon l'âge							
	Moins de 20 ans	398	-13%	+56%	169	+8%	+48%
	20 à 29 ans	6'075	+0%	+48%	4'331	-6%	+69%
	30 à 39 ans	8'232	+1%	+30%	5'606	-5%	+52%
	40 à 49 ans	6'891	+2%	+27%	4'496	-5%	+46%
	50 à 59 ans	5'625	+0%	+22%	3'615	-7%	+40%
	60 ans et plus	1'646	+3%	+22%	1'074	-2%	+37%
Selon la formation							
	Sans formation professionnelle	7'188	-2%	+31%	4'511	-9%	+57%
	CFC ou maturité fédérale	12'264	+1%	+30%	8'257	-6%	+48%
	Maîtrise fédérale, HES, université	9'346	+3%	+31%	6'483	-1%	+50%
Selon la profession recherchée							
	Non renseigné	69	+13%	+73%	40	+0%	+100%
	Professions du commerce de détail	2'311	+3%	+29%	1'556	-3%	+49%
	Employés de commerce, de bureau	2'127	+3%	+34%	1'520	-1%	+47%
	Services de nettoyage et conciergerie	1'971	+4%	+26%	1'056	-5%	+51%
	Métiers qualifiés du bâtiment, sauf électriciens	1'731	-10%	+106%	1'117	-20%	+168%
	Spécialistes et auxiliaires de la restauration et barmen	1'652	-1%	+36%	1'067	-10%	+76%
	Cadres de direction	1'605	+4%	+26%	1'200	-0%	+36%
	Professions de la finances et comptabilité	1'134	+3%	+31%	836	-3%	+33%
	Professions du marketing et des relations publiques	957	+2%	+56%	727	-2%	+71%
	Manœuvres dans l'industrie, manutentionnaires	904	+2%	+2%	598	-6%	+10%
	Informaticiens, techniciens TIC	889	+5%	+22%	692	+1%	+41%
	Spécialistes de l'enseignement	850	+7%	+27%	429	-1%	+59%
	Auxiliaires de soins, gardes d'enfants	829	+1%	+16%	470	-5%	+40%
Flux mensuels		Demandeurs d'emploi(1)	var. mensuelle	var. annuelle	Chômeurs (2)	var. mensuelle	var. annuelle
Nouvelles inscriptions		3'099	+19%	+25%	1'806	+21%	+34%
Transfert de demandeur d'emploi non chômeur à chômeur					1'763		
Transfert de chômeur à demandeur d'emploi non chômeur					-2'673		
Annulations de dossiers		2'823	+6%	-5%	1'970	+3%	+9%
Solde		276			-3'747		
Selon le motif d'annulation							
	Retour vers l'emploi	1'821	+9%	+5%	1'272	+5%	+21%
	Autres motifs	1'002	+1%	-19%	698	+1%	-9%

(1) Toute personne inscrite à un office régional de placement (ORP).

(2) Tout demandeur d'emploi qui ne travaille pas et est disponible de suite en vue d'un placement.

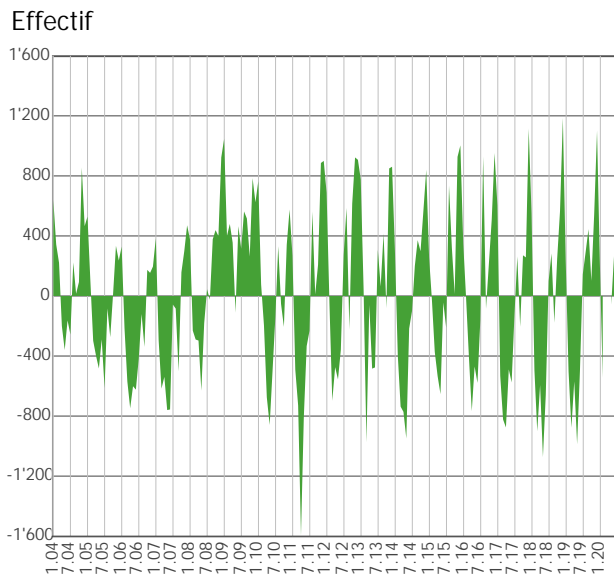
Sources: STATVD - PISE, PLASTA - SECO, Service de l'emploi du canton de Vaud

Evolution des effectifs (2)

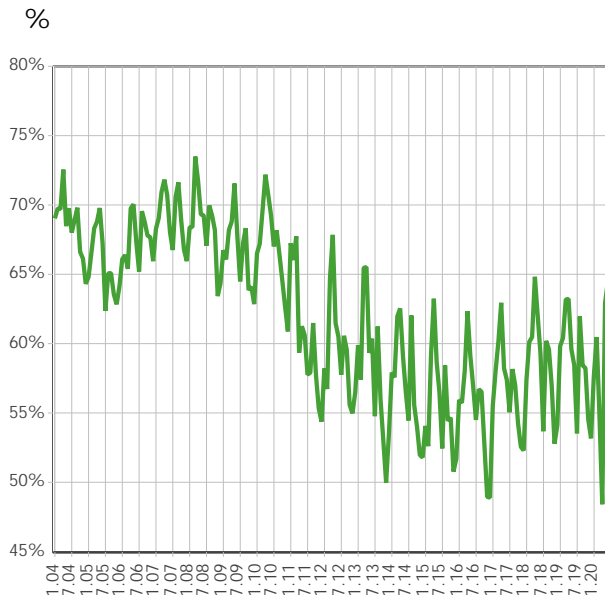


2) Effectifs mensuels et valeurs désaisonnalisées

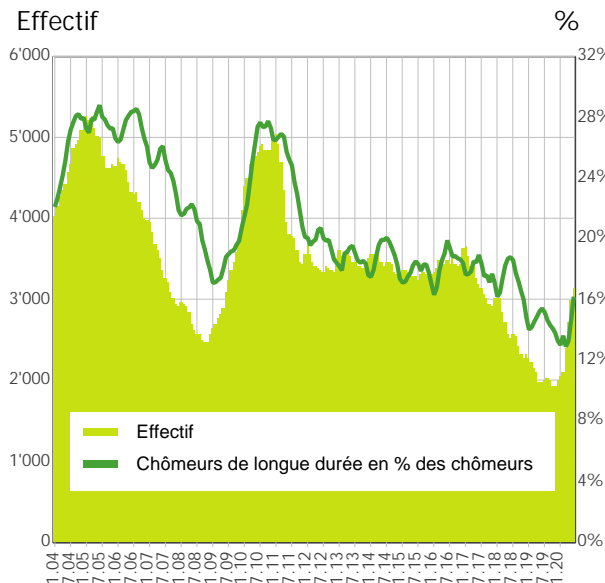
Demandeurs d'emploi: inscription moins annulations



Taux de retour à l'emploi des demandeurs d'emploi

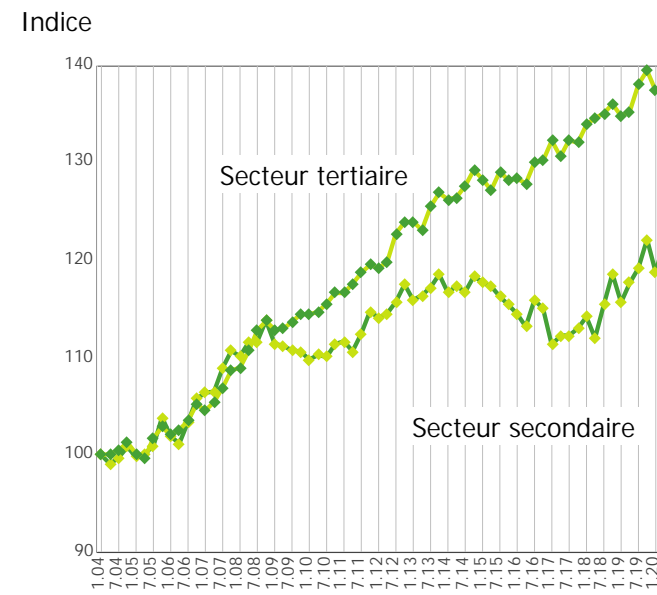


Chômeurs de longue durée (3)

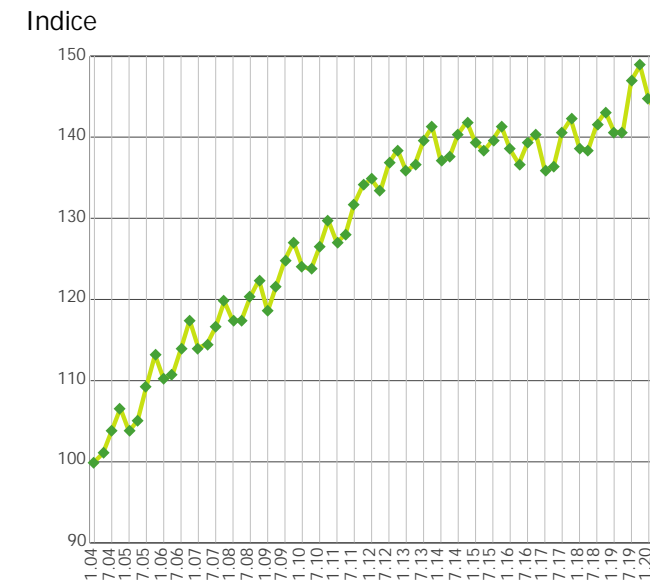


3) Personnes ayant un durée de chômage de plus d'une année

Indice de l'emploi dans les secteurs secondaire et tertiaire* (100 = janvier 2004)



Indice de l'emploi dans la construction* (100 = janvier 2004)



Sources*: OFS, Fédération vaudoise des entrepreneurs