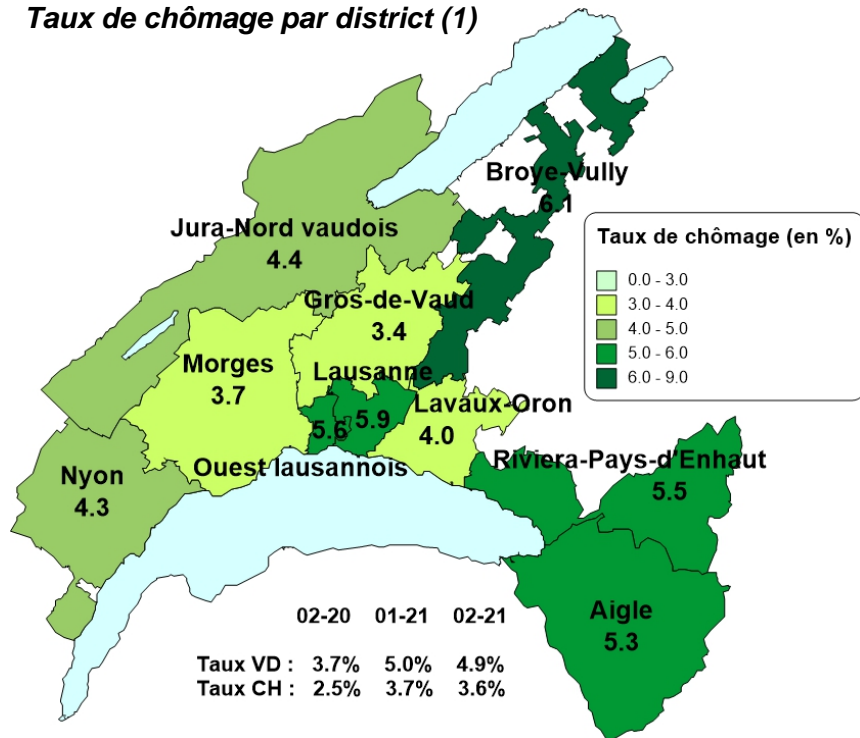
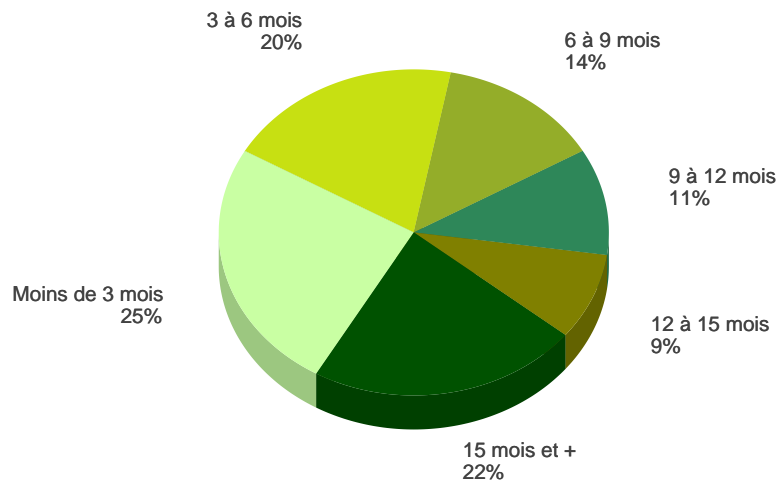


Taux de chômage par district (1)



1) Dès le mois de juin 2016, et ce rétroactivement depuis janvier 2014, le calcul du taux de chômage se base sur les chiffres de la population active du Relevé structurel 2015-2017.

Demandeurs d'emploi selon la durée de recherche d'emploi



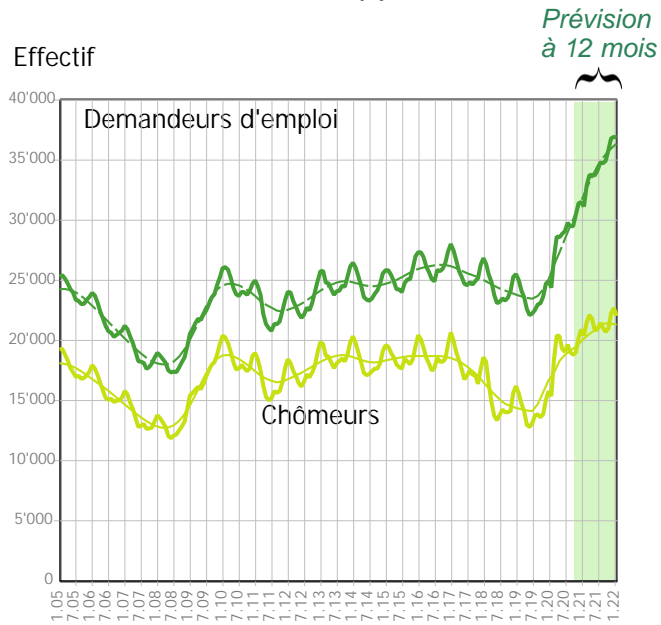
Effectifs en fin de mois		Demandeurs d'emploi(1)	var. mensuelle	var. annuelle	Chômeurs (2)	var. mensuelle	var. annuelle
Total		31'117	-1%	+28%	20'389	-3%	+33%
Taux (Population active RS 2012-2014: 396916)		7.5%			4.9%		
Selon le sexe	Hommes	17'075	-2%	+28%	11'797	-4%	+33%
	Femmes	14'042	-0%	+27%	8'592	-1%	+32%
Selon l'origine	Suisse	15'297	-1%	+28%	10'096	-2%	+32%
	UE 27 depuis 2020	10'474	-2%	+30%	6'691	-4%	+36%
	Hors UE	5'346	-1%	+22%	3'602	-2%	+29%
Selon l'âge	Moins de 20 ans	524	-3%	-2%	175	+5%	+10%
	20 à 29 ans	6'376	-1%	+35%	4'475	-2%	+41%
	30 à 39 ans	8'758	-1%	+28%	5'752	-4%	+31%
	40 à 49 ans	7'344	-2%	+25%	4'720	-3%	+28%
	50 à 59 ans	6'251	-1%	+27%	4'016	-2%	+33%
	60 ans et plus	1'864	+1%	+29%	1'251	+1%	+35%
Selon la formation	Sans formation professionnelle	8'219	-1%	+22%	5'018	-4%	+27%
	CFC ou maturité fédérale	13'104	-1%	+28%	8'812	-2%	+34%
	Maitrise fédérale, HES, université	9'747	-2%	+31%	6'531	-2%	+35%
	Non renseigné	47	-16%	-10%	28	-13%	-26%
Selon la profession recherchée	Professions du commerce de détail	2'538	+1%	+27%	1'684	+2%	+35%
	Services de nettoyage et conciergerie	2'218	+0%	+28%	1'157	-2%	+40%
	Employés de commerce, de bureau	2'157	-2%	+24%	1'517	-4%	+30%
	Spécialistes et auxiliaires de la restauration et barmen	2'080	+2%	+57%	1'381	+3%	+73%
	Métiers qualifiés du bâtiment, sauf électriciens	1'936	-5%	+20%	1'299	-12%	+17%
	Cadres de direction	1'784	-1%	+40%	1'360	+0%	+49%
	Professions de la finances et comptabilité	1'136	-1%	+19%	852	-2%	+24%
	Manœuvres dans l'industrie, manutentionnaires	975	-1%	+15%	639	-2%	+18%
	Professions du marketing et des relations publiques	968	-3%	+29%	698	-4%	+29%
	Cuisiniers	940	+4%	+81%	631	+3%	+109%
	Informaticiens, techniciens TIC	863	-5%	+19%	667	-2%	+24%
	Professions de la santé	782	+1%	+28%	439	+0%	+22%
	Flux mensuels		Demandeurs d'emploi(1)	var. mensuelle	var. annuelle	Chômeurs (2)	var. mensuelle
Nouvelles inscriptions		2'534	-28%	-7%	1'493	-34%	-7%
Transfert de demandeur d'emploi non chômeur à chômeur					2'271		
Transfert de chômeur à demandeur d'emploi non chômeur					-2'300		
Annulations de dossiers		2'931	-14%	-10%	1'983	-14%	-8%
Solde		-397			-2'819		
Selon le motif d'annulation							
	Retour vers l'emploi	1'810	-11%	-8%	1'252	-9%	-6%
	Autres motifs	1'121	-19%	-13%	731	-21%	-12%

(1) Toute personne inscrite à un office régional de placement (ORP).

(2) Tout demandeur d'emploi qui ne travaille pas et est disponible de suite en vue d'un placement.

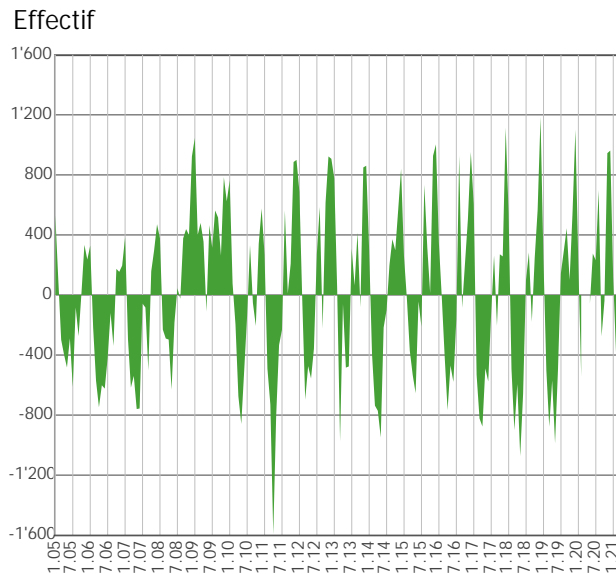
Sources: STATVD - PISE, PLASTA - SECO, Service de l'emploi du canton de Vaud

Evolution des effectifs (2)

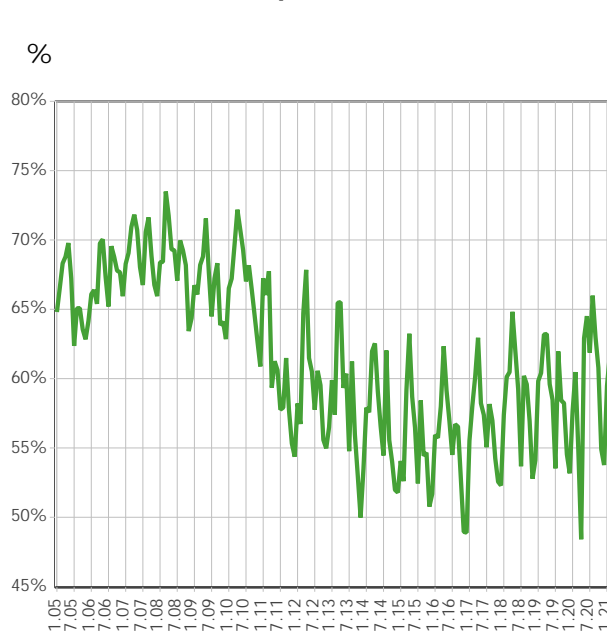


2) Effectifs mensuels et valeurs désaisonnalisées

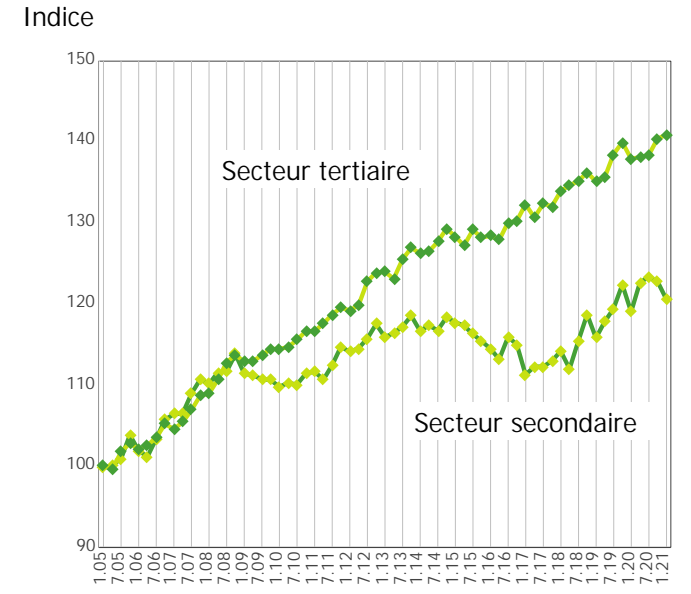
Demandeurs d'emploi: inscription moins annulations



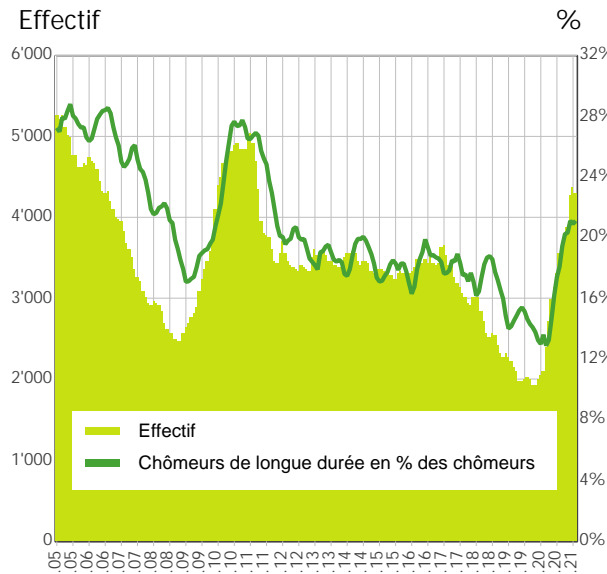
Taux de retour à l'emploi des demandeurs d'emploi



Indice de l'emploi dans les secteurs secondaire et tertiaire* (100 = janvier 2004)

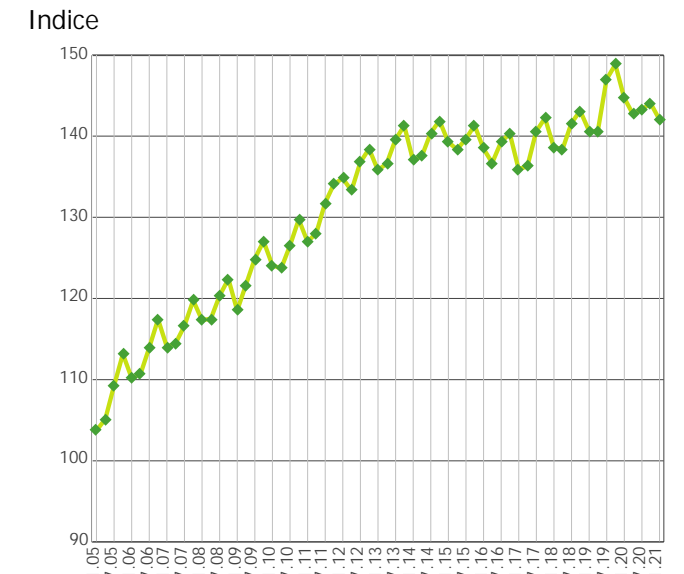


Chômeurs de longue durée (3)



3) Personnes ayant un durée de chômage de plus d'une année

Indice de l'emploi dans la construction* (100 = janvier 2004)



Sources*: OFS, Fédération vaudoise des entrepreneurs