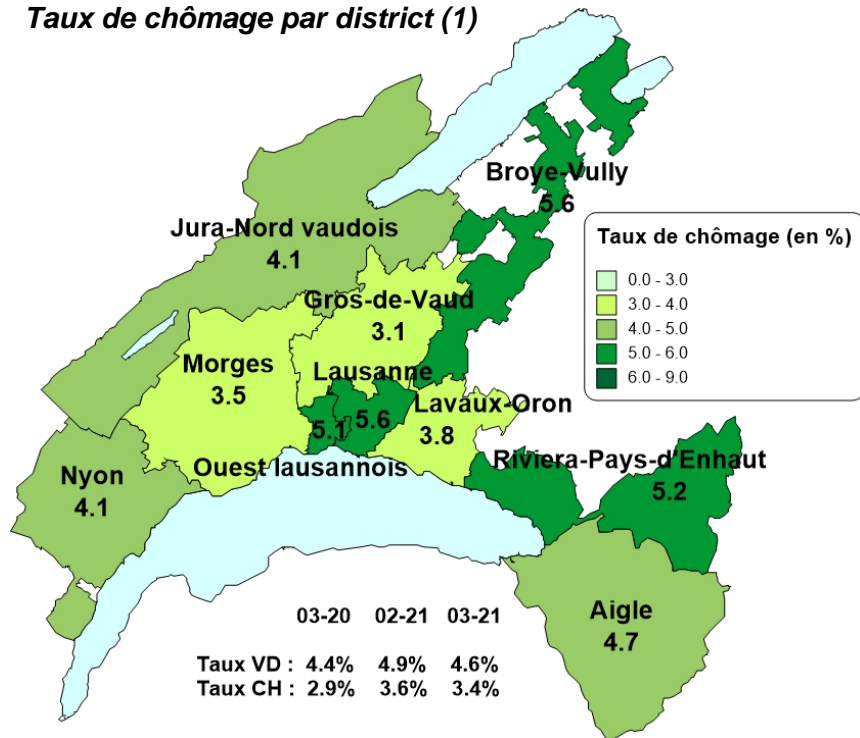
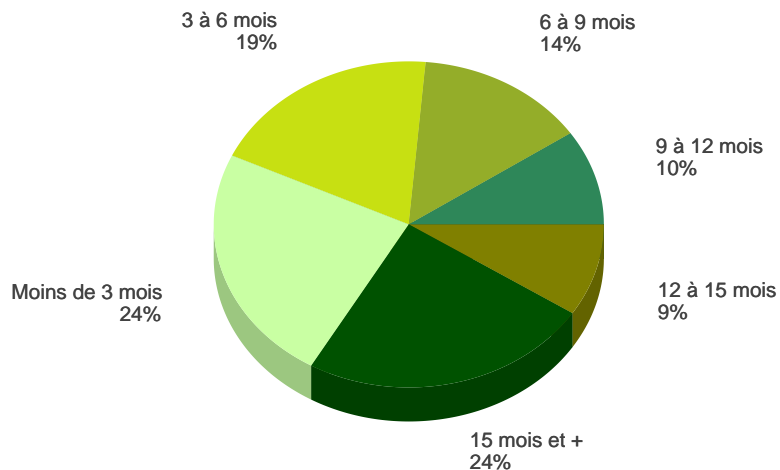


Taux de chômage par district (1)



1) Dès le mois de juin 2016, et ce rétroactivement depuis janvier 2014, le calcul du taux de chômage se base sur les chiffres de la population active du Relevé structurel 2015-2017.

Demandeurs d'emploi selon la durée de recherche d'emploi



		Demandeurs d'emploi(1)		Chômeurs (2)			
		Effectifs en fin de mois	var. mensuelle	var. annuelle	Effectifs en fin de mois	var. mensuelle	var. annuelle
Total		30'557	-2%	+13%	19'054	-7%	+3%
Taux (Population active RS 2012-2014: 396916)		7.4%			4.6%		
Selon le sexe	Hommes	16'576	-3%	+11%	10'887	-8%	+1%
	Femmes	13'981	-0%	+16%	8'167	-5%	+6%
Selon l'origine	Suisse	15'070	-1%	+14%	9'553	-5%	+5%
	UE 27 depuis 2020	10'198	-3%	+12%	6'127	-8%	-1%
	Hors UE	5'289	-1%	+16%	3'374	-6%	+5%
Selon l'âge	Moins de 20 ans	505	-4%	-2%	145	-17%	-2%
	20 à 29 ans	6'067	-5%	+9%	4'058	-9%	-1%
	30 à 39 ans	8'564	-2%	+13%	5'360	-7%	+2%
	40 à 49 ans	7'329	-0%	+14%	4'448	-6%	+1%
	50 à 59 ans	6'202	-1%	+17%	3'804	-5%	+7%
	60 ans et plus	1'890	+1%	+26%	1'239	-1%	+23%
Selon la formation	Sans formation professionnelle	7'992	-3%	+10%	4'613	-8%	-3%
	CFC ou maturité fédérale	12'870	-2%	+14%	8'234	-7%	+4%
	Maitrise fédérale, HES, université	9'635	-1%	+16%	6'177	-5%	+7%
	Non renseigné	60	+28%	-18%	30	+7%	-43%
Selon la profession recherchée	Professions du commerce de détail	2'511	-1%	+18%	1'594	-5%	+11%
	Services de nettoyage et conciergerie	2'272	+2%	+24%	1'140	-1%	+15%
	Employés de commerce, de bureau	2'135	-1%	+13%	1'463	-4%	+9%
	Spécialistes et auxiliaires de la restauration et barmen	2'056	-1%	+38%	1'324	-4%	+34%
	Cadres de direction	1'819	+2%	+31%	1'334	-2%	+30%
	Métiers qualifiés du bâtiment, sauf électriciens	1'774	-8%	-12%	1'072	-17%	-29%
	Professions de la finances et comptabilité	1'104	-3%	+10%	806	-5%	+7%
	Manœuvres dans l'industrie, manutentionnaires	1'011	+4%	+17%	630	-1%	+3%
	Professions du marketing et des relations publiques	937	-3%	+14%	652	-7%	+3%
	Cuisiniers	936	-0%	+42%	607	-4%	+35%
Informaticiens, techniciens TIC		828	-4%	+5%	618	-7%	+2%
	Professions de la santé	772	-1%	+19%	415	-5%	+8%

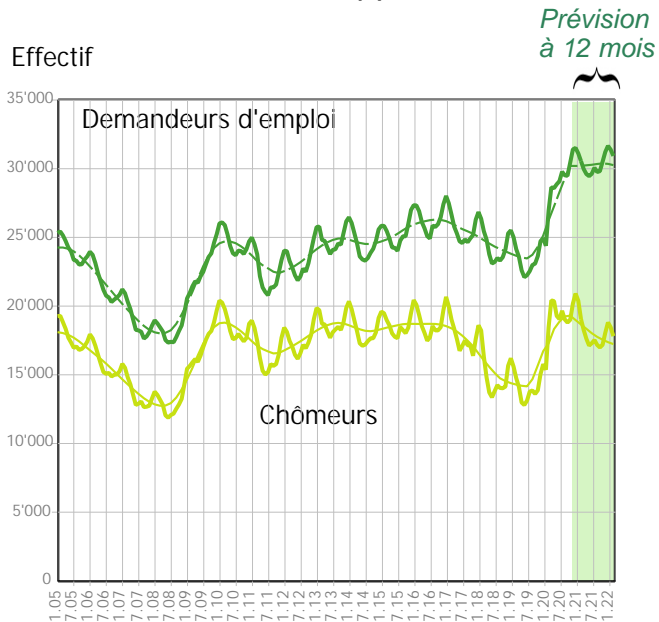
		Demandeurs d'emploi(1)		Chômeurs (2)			
		Flux mensuels	var. mensuelle	var. annuelle	Flux mensuels	var. mensuelle	var. annuelle
Nouvelles inscriptions		2'800	+10%	-44%	1'532	+3%	-52%
Transfert de demandeur d'emploi non chômeur à chômeur					2'310		
Transfert de chômeur à demandeur d'emploi non chômeur					-2'942		
Annulations de dossiers		3'357	+15%	+36%	2'224	+12%	+34%
Solde		-557			-4'266		
Selon le motif d'annulation	Retour vers l'emploi	2'117	+17%	+57%	1'433	+14%	+55%
	Autres motifs	1'240	+11%	+12%	791	+8%	+8%

(1) Toute personne inscrite à un office régional de placement (ORP).

(2) Tout demandeur d'emploi qui ne travaille pas et est disponible de suite en vue d'un placement.

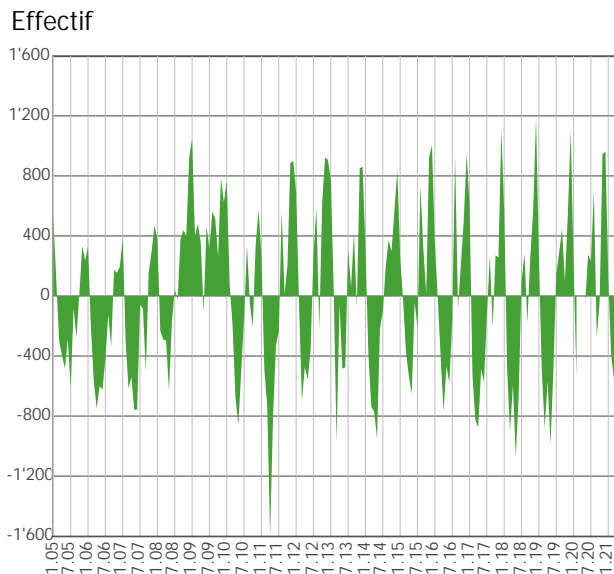
Sources: STATVD - PISE, PLASTA - SECO, Service de l'emploi du canton de Vaud

Evolution des effectifs (2)

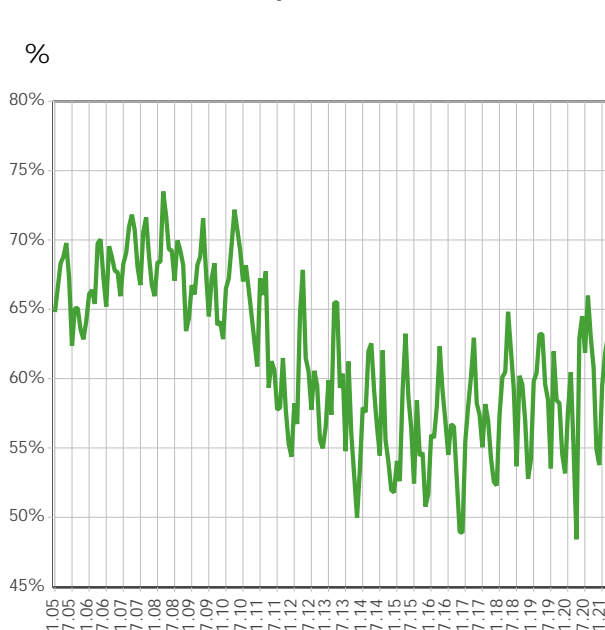


2) Effectifs mensuels et valeurs désaisonnalisées

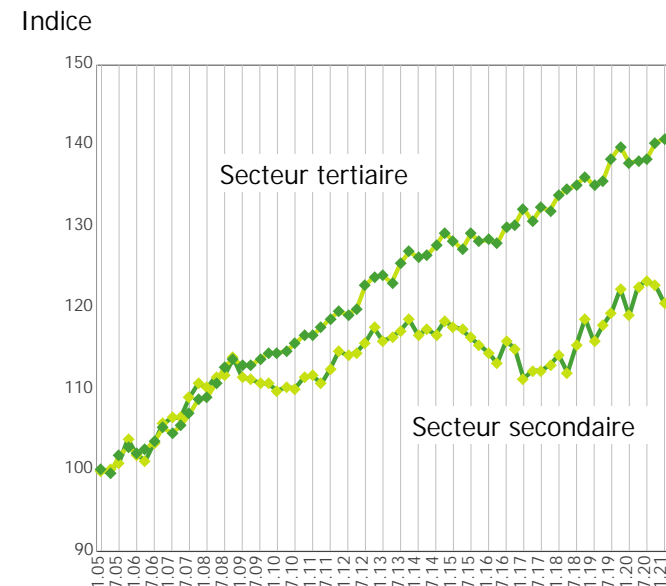
Demandeurs d'emploi: inscription moins annulations



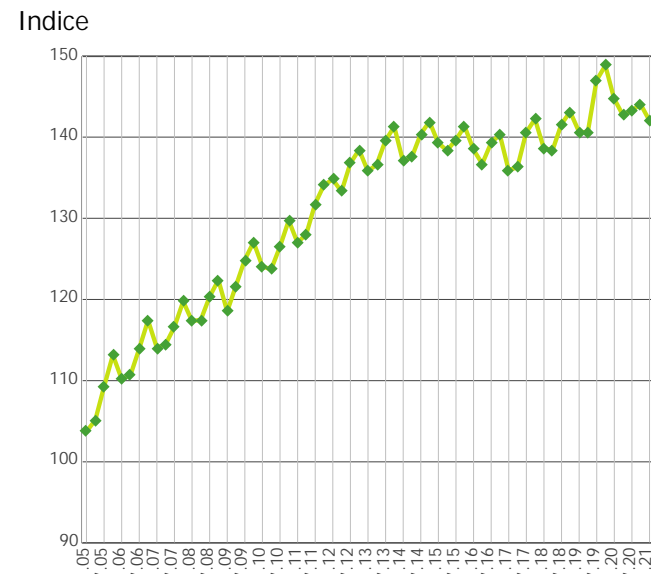
Taux de retour à l'emploi des demandeurs d'emploi



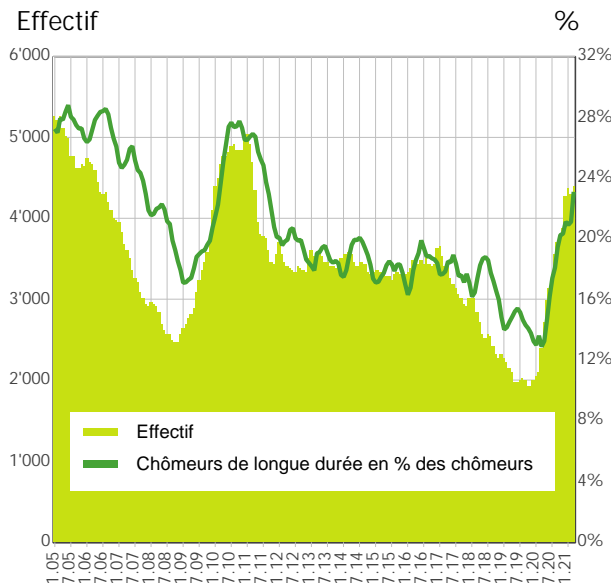
Indice de l'emploi dans les secteurs secondaire et tertiaire* (100 = janvier 2004)



Indice de l'emploi dans la construction* (100 = janvier 2004)



Chômeurs de longue durée (3)



3) Personnes ayant un durée de chômage de plus d'une année

Sources*: OFS, Fédération vaudoise des entrepreneurs