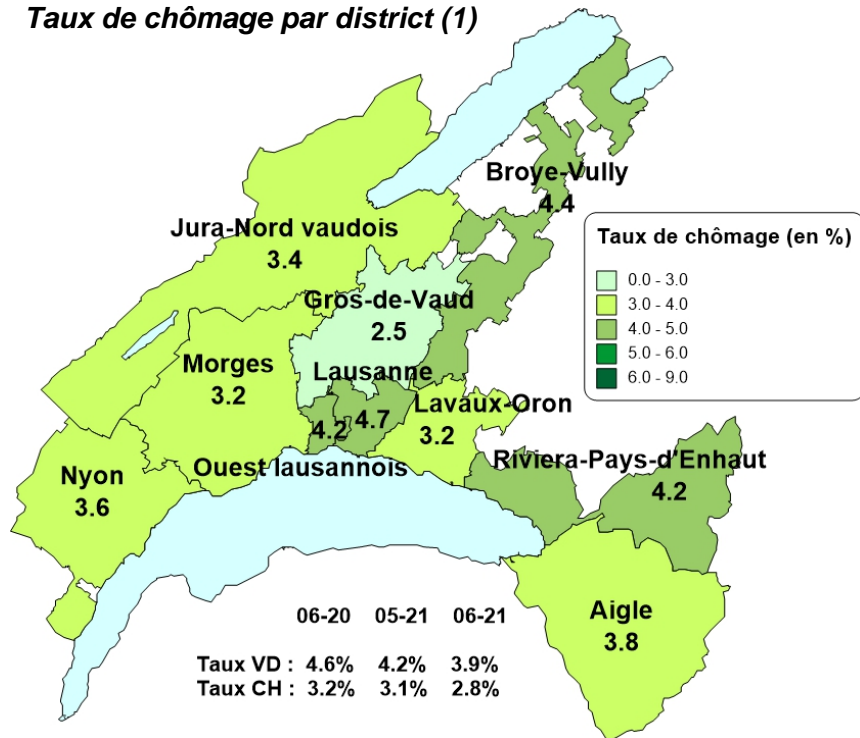
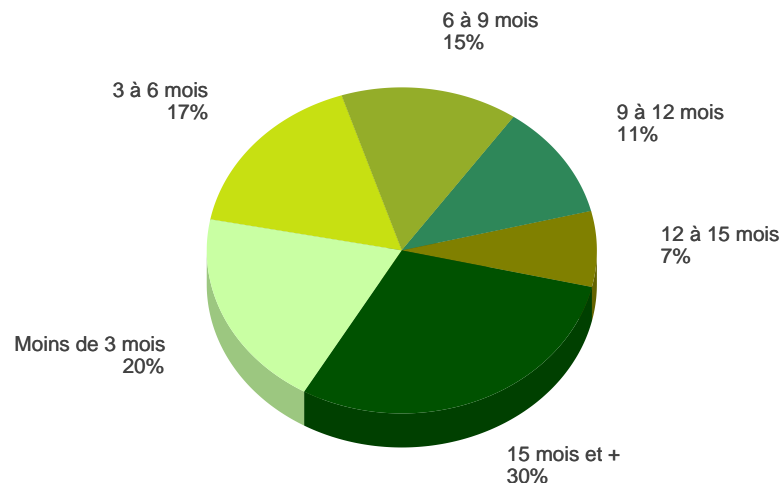


Taux de chômage par district (1)



1) Dès le mois de juin 2016, et ce rétroactivement depuis janvier 2014, le calcul du taux de chômage se base sur les chiffres de la population active du Relevé structurel 2015-2017.

Demandeurs d'emploi selon la durée de recherche d'emploi



		Demandeurs d'emploi(1)		Chômeurs (2)			
		Effectifs en fin de mois	var. mensuelle	var. annuelle	Effectifs en fin de mois	var. mensuelle	var. annuelle
Total		27'640	-4%	-4%	16'027	-7%	-17%
Taux (Population active RS 2012-2014: 396916)		6.6%			3.9%		
Selon le sexe	Hommes	14'618	-5%	-6%	9'019	-8%	-17%
	Femmes	13'022	-3%	-2%	7'008	-7%	-17%
Selon l'origine	Suisse	13'885	-2%	-5%	8'271	-5%	-17%
	UE 27 depuis 2020	8'940	-5%	-5%	4'983	-9%	-18%
	Hors UE	4'815	-4%	-0%	2'773	-9%	-14%
Selon l'âge	Moins de 20 ans	307	-24%	-23%	100	-14%	-41%
	20 à 29 ans	5'067	-6%	-17%	3'049	-10%	-30%
	30 à 39 ans	7'867	-3%	-4%	4'598	-6%	-18%
	40 à 49 ans	6'707	-3%	-3%	3'809	-7%	-15%
	50 à 59 ans	5'783	-3%	+3%	3'264	-7%	-10%
	60 ans et plus	1'909	-0%	+16%	1'207	-4%	+12%
Selon la formation	Sans formation professionnelle	6'980	-6%	-3%	3'642	-10%	-19%
	CFC ou maturité fédérale	11'583	-3%	-6%	6'806	-8%	-18%
	Maitrise fédérale, HES, université	9'028	-2%	-3%	5'557	-4%	-14%
Selon la profession recherchée	Non renseigné	49	-14%	-29%	22	-15%	-45%
	Professions du commerce de détail	2'373	-3%	+3%	1'410	-4%	-9%
	Services de nettoyage et conciergerie	2'106	-4%	+7%	960	-11%	-9%
	Employés de commerce, de bureau	2'053	+0%	-3%	1'308	-4%	-14%
	Cadres de direction	1'756	+1%	+9%	1'248	-2%	+4%
	Spécialistes et auxiliaires de la restauration et barmen	1'633	-14%	-1%	834	-24%	-22%
	Métiers qualifiés du bâtiment, sauf électriciens	1'314	-7%	-24%	654	-16%	-41%
	Professions de la finances et comptabilité	1'038	-2%	-8%	732	-5%	-12%
	Manœuvres dans l'industrie, manutentionnaires	936	-3%	+4%	538	-7%	-10%
	Professions du marketing et des relations publiques	870	-2%	-9%	598	-3%	-18%
	Auxiliaires de soins, gardes d'enfants	847	+3%	+2%	395	+5%	-16%
	Informaticiens, techniciens TIC	793	-2%	-11%	574	-5%	-17%
Spécialistes de l'enseignement	758	+3%	-11%	295	-2%	-31%	

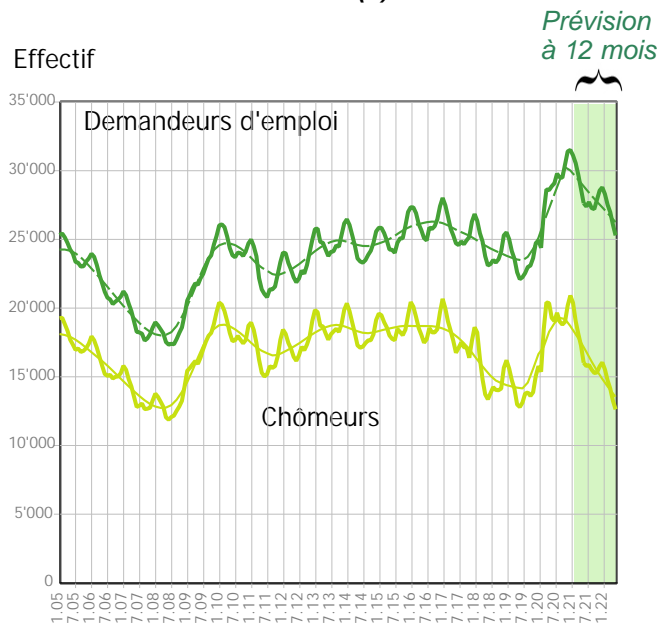
		Demandeurs d'emploi(1)		Chômeurs (2)			
		Flux mensuels	var. mensuelle	var. annuelle	Flux mensuels	var. mensuelle	var. annuelle
Nouvelles inscriptions		2'414	+12%	-22%	1'177	+1%	-35%
Transfert de demandeur d'emploi non chômeur à chômeur					2'251		
Transfert de chômeur à demandeur d'emploi non chômeur					-2'587		
Annulations de dossiers		3'460	+9%	+23%	2'106	+10%	+7%
Solde		-1'046			-3'852		
Selon le motif d'annulation	Retour vers l'emploi	2'394	+9%	+31%	1'480	+9%	+16%
	Autres motifs	1'066	+7%	+6%	626	+12%	-10%

(1) Toute personne inscrite à un office régional de placement (ORP).

(2) Tout demandeur d'emploi qui ne travaille pas et est disponible de suite en vue d'un placement.

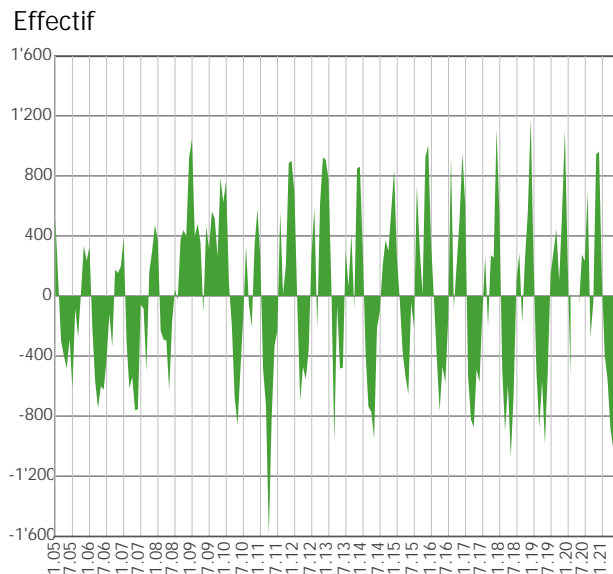
Sources: STATVD - PISE, PLASTA - SECO, Service de l'emploi du canton de Vaud

Evolution des effectifs (2)

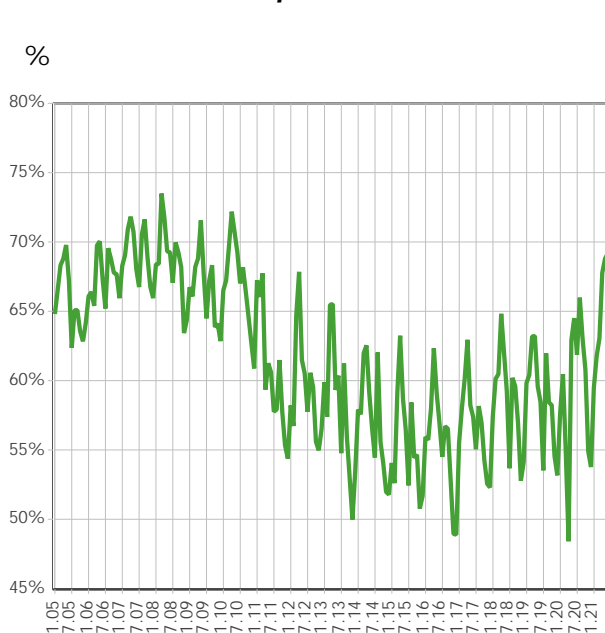


2) Effectifs mensuels et valeurs désaisonnalisées

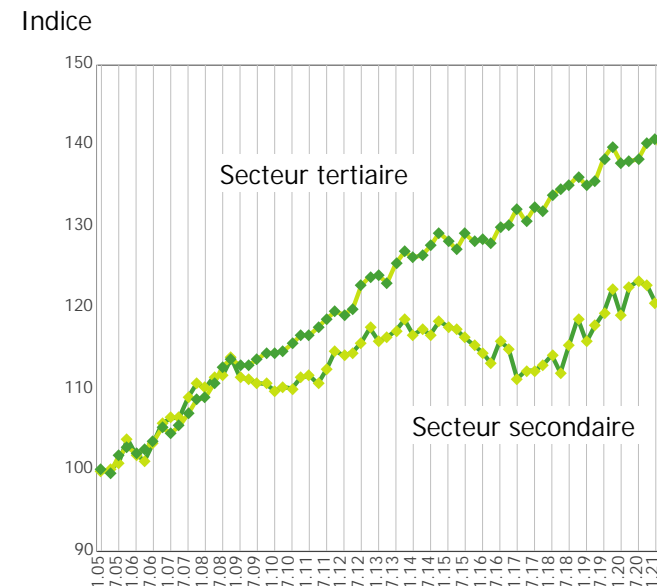
Demandeurs d'emploi: inscription moins annulations



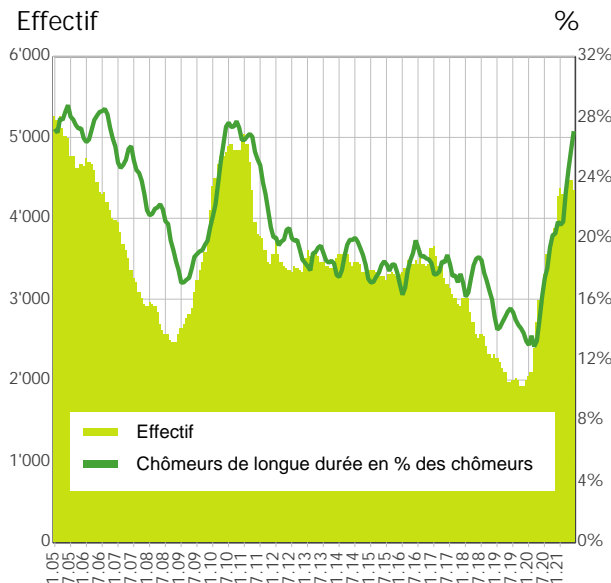
Taux de retour à l'emploi des demandeurs d'emploi



Indice de l'emploi dans les secteurs secondaire et tertiaire* (100 = janvier 2004)

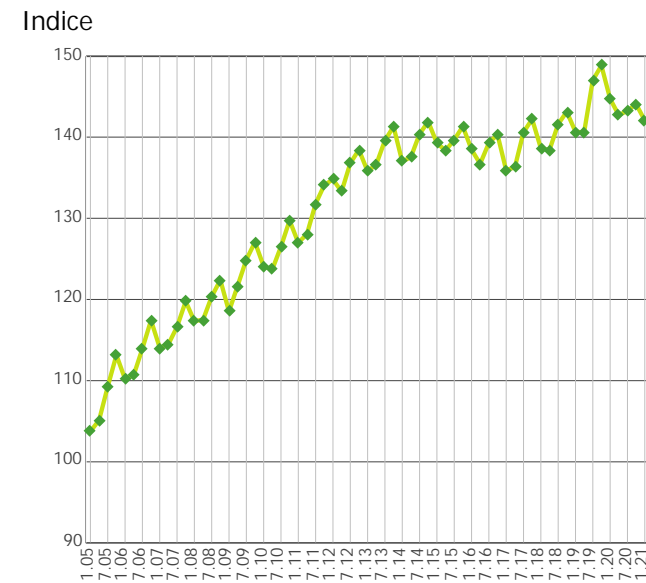


Chômeurs de longue durée (3)



3) Personnes ayant un durée de chômage de plus d'une année

Indice de l'emploi dans la construction* (100 = janvier 2004)



Sources*: OFS, Fédération vaudoise des entrepreneurs