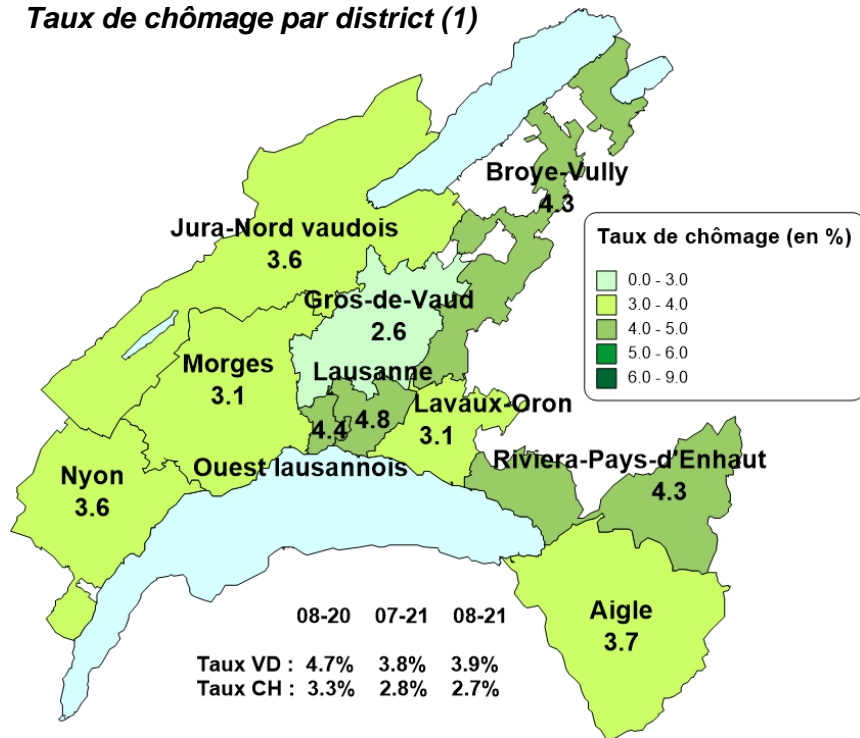
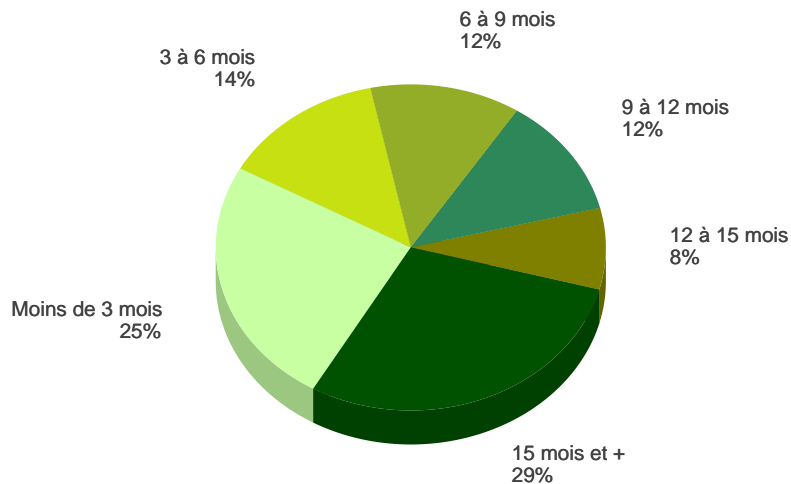


Taux de chômage par district (1)



1) Dès le mois de juin 2016, et ce rétroactivement depuis janvier 2014, le calcul du taux de chômage se base sur les chiffres de la population active du Relevé structurel 2015-2017.

Demandeurs d'emploi selon la durée de recherche d'emploi



	Effectifs en fin de mois	Demandeurs d'emploi(1)		Chômeurs (2)		
		var. mensuelle	var. annuelle	var. mensuelle	var. annuelle	
Total	26'926	-0%	-10%	16'186	+1% -18%	
Taux (Population active RS 2012-2014: 396916)	6.5%			3.9%		
Selon le sexe	Hommes	14'095	-1%	-11%	8'890	+0% -18%
	Femmes	12'831	+1%	-8%	7'296	+3% -18%
Selon l'origine	Suisse	13'643	+1%	-11%	8'486	+3% -19%
	UE 27 depuis 2020	8'615	-1%	-9%	4'961	+0% -16%
	Hors UE	4'668	-1%	-5%	2'739	-1% -16%
Selon l'âge	Moins de 20 ans	594	+104%	-6%	408	+167% -11%
	20 à 29 ans	4'974	+0%	-23%	3'194	+6% -30%
	30 à 39 ans	7'530	-2%	-10%	4'517	-1% -18%
	40 à 49 ans	6'413	-2%	-8%	3'690	-2% -16%
	50 à 59 ans	5'557	-1%	-2%	3'205	-2% -10%
	60 ans et plus	1'858	+0%	+9%	1'172	-1% +5%
Selon la formation	Sans formation professionnelle	6'709	+2%	-8%	3'616	+3% -17%
	CFC ou maturité fédérale	11'325	-0%	-11%	6'913	+2% -20%
	Maîtrise fédérale, HES, université	8'833	-1%	-9%	5'623	-1% -16%
Selon la profession recherchée	Non renseigné	59	+48%	-23%	34	+55% -23%
	Professions du commerce de détail	2'261	-0%	-6%	1'338	+2% -17%
	Employés de commerce, de bureau	2'147	+4%	-7%	1'478	+9% -13%
	Services de nettoyage et conciergerie	1'989	-2%	-1%	924	+0% -11%
	Cadres de direction	1'714	-1%	+2%	1'224	-2% -5%
	Spécialistes et auxiliaires de la restauration et barmen	1'451	-4%	-12%	734	-7% -26%
	Métiers qualifiés du bâtiment, sauf électriciens	1'168	-4%	-26%	641	+0% -32%
	Professions de la finances et comptabilité	1'009	-1%	-15%	724	-2% -17%
	Manœuvres dans l'industrie, manutentionnaires	923	+1%	+1%	545	+4% -3%
	Auxiliaires de soins, gardes d'enfants	868	+3%	-6%	450	+7% -16%
	Professions du marketing et des relations publiques	848	-0%	-14%	575	-1% -25%
	Informaticiens, techniciens TIC	797	+1%	-12%	604	+3% -14%
	Professions de la santé	757	+8%	-8%	432	+12% -18%

	Flux mensuels	Demandeurs d'emploi(1)		Chômeurs (2)		
		var. mensuelle	var. annuelle	var. mensuelle	var. annuelle	
Nouvelles inscriptions	3'136	+16%	-13%	1'941	+45% -12%	
Transfert de demandeur d'emploi non chômeur à chômeur				2'574		
Transfert de chômeur à demandeur d'emploi non chômeur				-2'295		
Annulations de dossiers	3'152	-7%	+9%	1'995	-1% +1%	
Solde	-16			-2'070		
Selon le motif d'annulation	Retour vers l'emploi	2'068	-2%	+9%	1'330	+7% +3%
	Autres motifs	1'084	-17%	+10%	665	-15% -2%

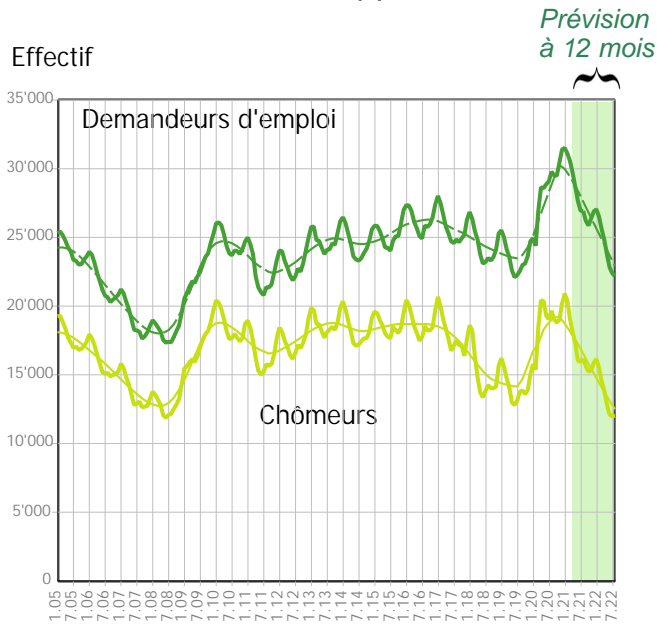
(1) Toute personne inscrite à un office régional de placement (ORP).

(2) Tout demandeur d'emploi qui ne travaille pas et est disponible de suite en vue d'un placement.

Sources: STATVD - PISE, PLASTA - SECO, Service de l'emploi du canton de Vaud

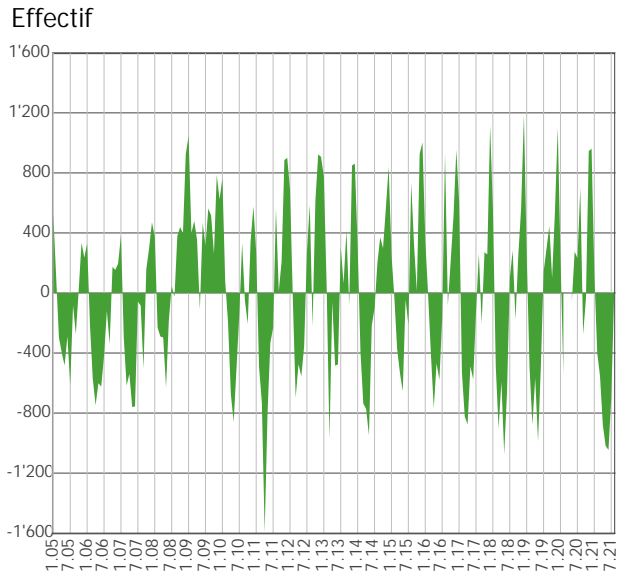


Evolution des effectifs (2)

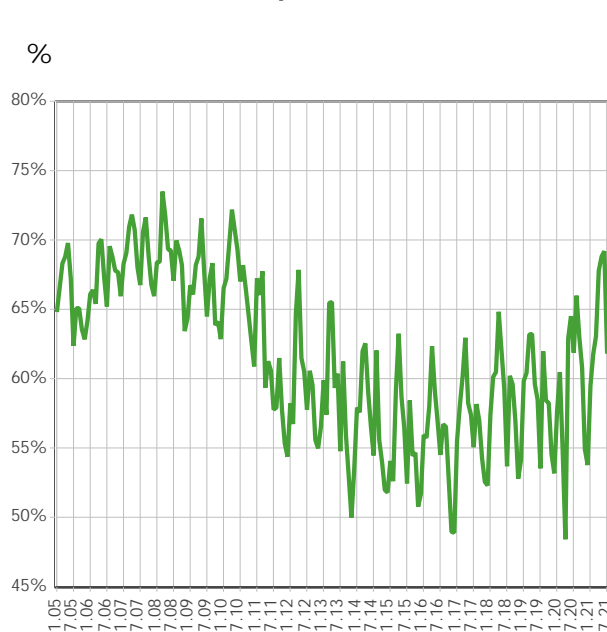


2) Effectifs mensuels et valeurs désaisonnalisées

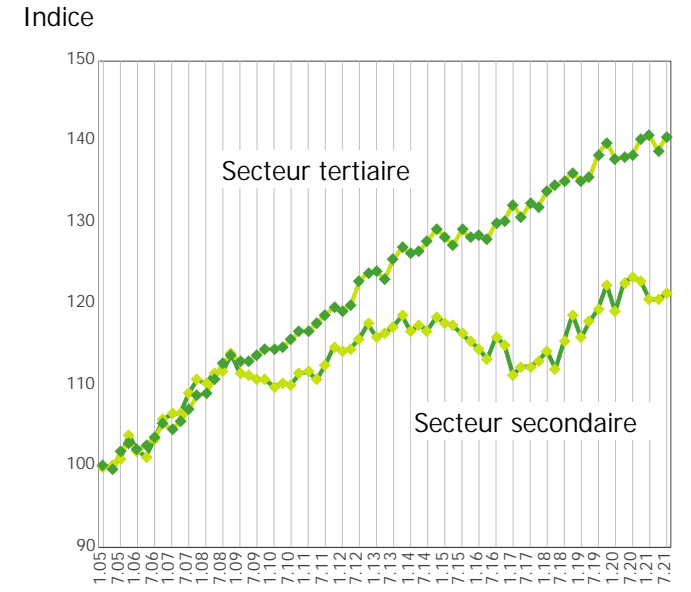
Demandeurs d'emploi: inscription moins annulations



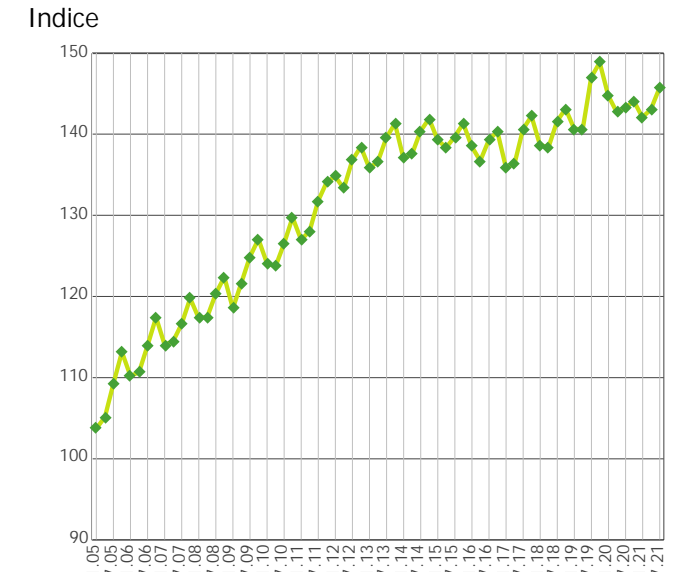
Taux de retour à l'emploi des demandeurs d'emploi



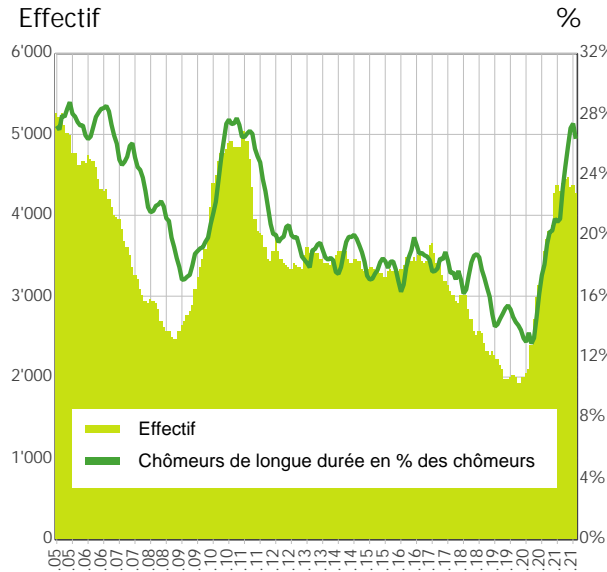
Indice de l'emploi dans les secteurs secondaire et tertiaire* (100 = janvier 2004)



Indice de l'emploi dans la construction* (100 = janvier 2004)



Chômeurs de longue durée (3)



3) Personnes ayant un durée de chômage de plus d'une année

Sources*: OFS, Fédération vaudoise des entrepreneurs