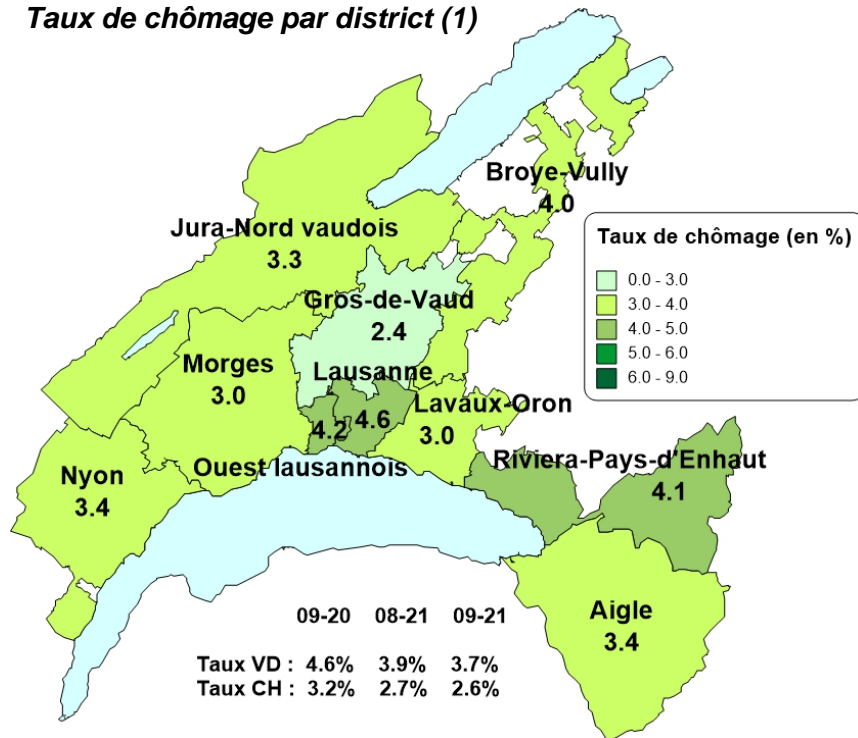
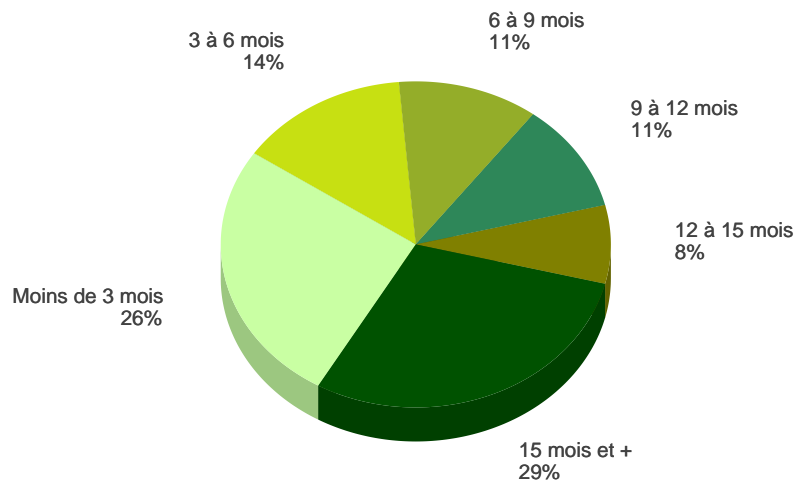


Taux de chômage par district (1)



1) Dès le mois de juin 2016, et ce rétroactivement depuis janvier 2014, le calcul du taux de chômage se base sur les chiffres de la population active du Relevé structurel 2015-2017.

Demandeurs d'emploi selon la durée de recherche d'emploi



	Effectifs en fin de mois			Demandeurs d'emploi(1)			Chômeurs (2)		
					var. mensuelle	var. annuelle		var. mensuelle	var. annuelle
Total		25'925	-4%	-12%	15'330	-5%	-19%		
Taux (Population active RS 2012-2014: 396916)		6.2%			3.7%				
Selon le sexe	Hommes	13'468	-4%	-14%	8'351	-6%	-20%		
	Femmes	12'457	-3%	-10%	6'979	-4%	-19%		
Selon l'origine	Suisse	13'119	-4%	-13%	7'987	-6%	-21%		
	UE 27 depuis 2020	8'325	-3%	-12%	4'743	-4%	-18%		
	Hors UE	4'481	-4%	-9%	2'600	-5%	-18%		
Selon l'âge	Moins de 20 ans	611	+3%	-4%	248	-39%	-18%		
	20 à 29 ans	4'739	-5%	-24%	3'092	-3%	-29%		
	30 à 39 ans	7'238	-4%	-13%	4'284	-5%	-20%		
	40 à 49 ans	6'163	-4%	-11%	3'549	-4%	-18%		
	50 à 59 ans	5'362	-4%	-6%	3'040	-5%	-14%		
	60 ans et plus	1'812	-2%	+7%	1'117	-5%	+1%		
Selon la formation	Sans formation professionnelle	6'417	-4%	-11%	3'276	-9%	-21%		
	CFC ou maturité fédérale	10'849	-4%	-14%	6'594	-5%	-21%		
	Maîtrise fédérale, HES, université	8'605	-3%	-11%	5'428	-3%	-17%		
Selon la profession recherchée	Non renseigné	54	-8%	-32%	32	-6%	-35%		
	Professions du commerce de détail	2'174	-4%	-11%	1'303	-3%	-17%		
	Employés de commerce, de bureau	2'088	-3%	-9%	1'405	-5%	-17%		
	Services de nettoyage et conciergerie	1'933	-3%	-5%	894	-3%	-14%		
	Cadres de direction	1'637	-4%	-2%	1'142	-7%	-9%		
	Spécialistes et auxiliaires de la restauration et barmen	1'409	-3%	-18%	726	-1%	-29%		
	Métiers qualifiés du bâtiment, sauf électriciens	1'060	-9%	-27%	557	-13%	-34%		
	Professions de la finances et comptabilité	1'000	-1%	-14%	726	+0%	-16%		
	Manœuvres dans l'industrie, manutentionnaires	896	-3%	-2%	498	-9%	-11%		
	Professions du marketing et des relations publiques	834	-2%	-15%	578	+1%	-23%		
Auxiliaires de soins, gardes d'enfants	811	-7%	-6%	402	-11%	-16%			
Professions de la santé	762	+1%	-9%	434	+0%	-15%			
Informaticiens, techniciens TIC	757	-5%	-15%	548	-9%	-19%			

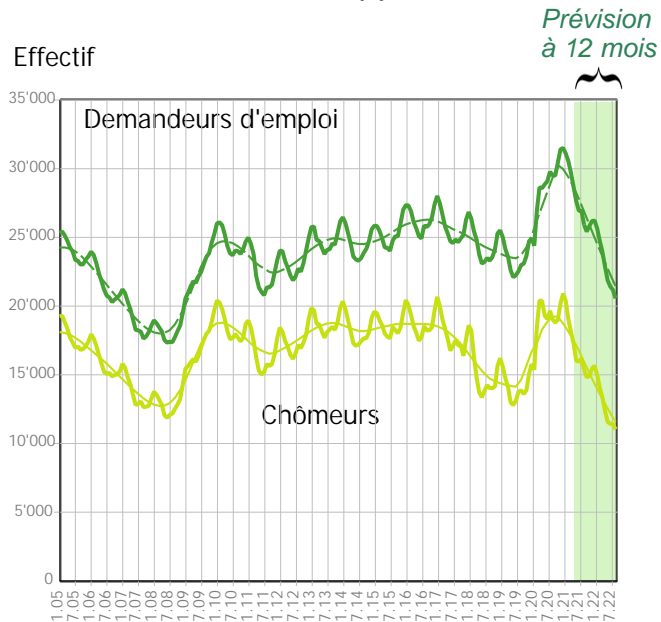
	Flux mensuels			Demandeurs d'emploi(1)			Chômeurs (2)		
					var. mensuelle	var. annuelle		var. mensuelle	var. annuelle
Nouvelles inscriptions		2'794	-11%	-11%	1'737	-11%	-7%		
Transfert de demandeur d'emploi non chômeur à chômeur					2'307				
Transfert de chômeur à demandeur d'emploi non chômeur					-2'590				
Annulations de dossiers		3'801	+21%	+11%	2'314	+16%	-1%		
Solde		-1'007			-3'450				
Selon le motif d'annulation	Retour vers l'emploi	2'428	+17%	+12%	1'498	+13%	-0%		
	Autres motifs	1'373	+27%	+8%	816	+23%	-3%		

(1) Toute personne inscrite à un office régional de placement (ORP).

(2) Tout demandeur d'emploi qui ne travaille pas et est disponible de suite en vue d'un placement.

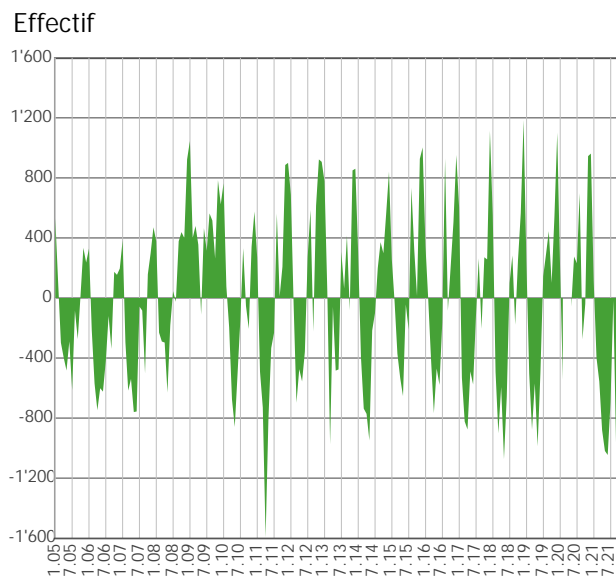
Sources: STATVD - PISE, PLASTA - SECO, Service de l'emploi du canton de Vaud

Evolution des effectifs (2)

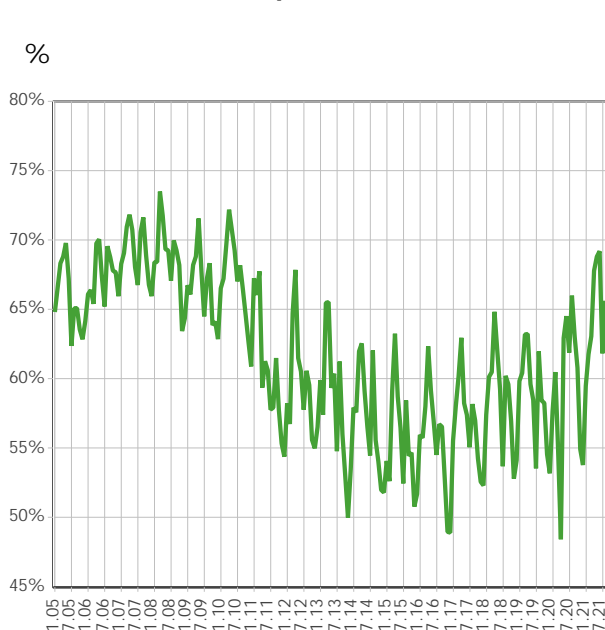


2) Effectifs mensuels et valeurs désaisonnalisées

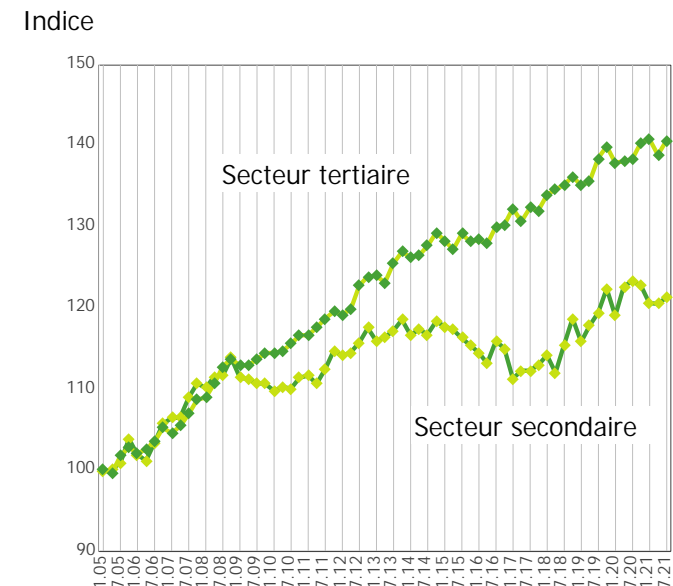
Demandeurs d'emploi: inscription moins annulations



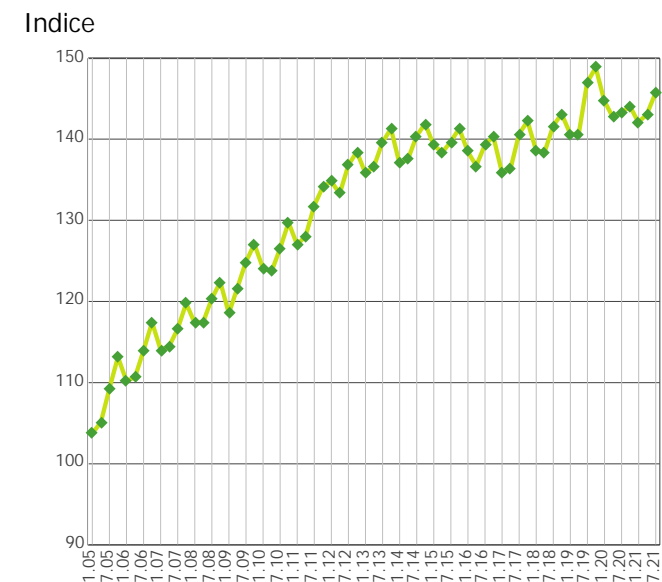
Taux de retour à l'emploi des demandeurs d'emploi



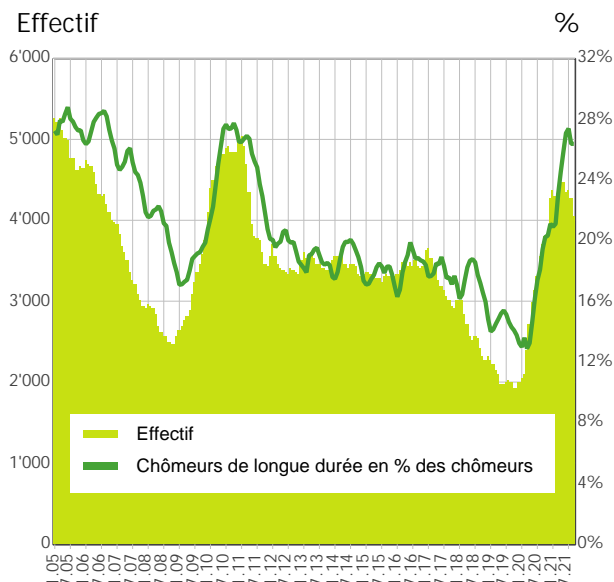
Indice de l'emploi dans les secteurs secondaire et tertiaire* (100 = janvier 2004)



Indice de l'emploi dans la construction* (100 = janvier 2004)



Chômeurs de longue durée (3)



3) Personnes ayant un durée de chômage de plus d'une année

Sources*: OFS, Fédération vaudoise des entrepreneurs