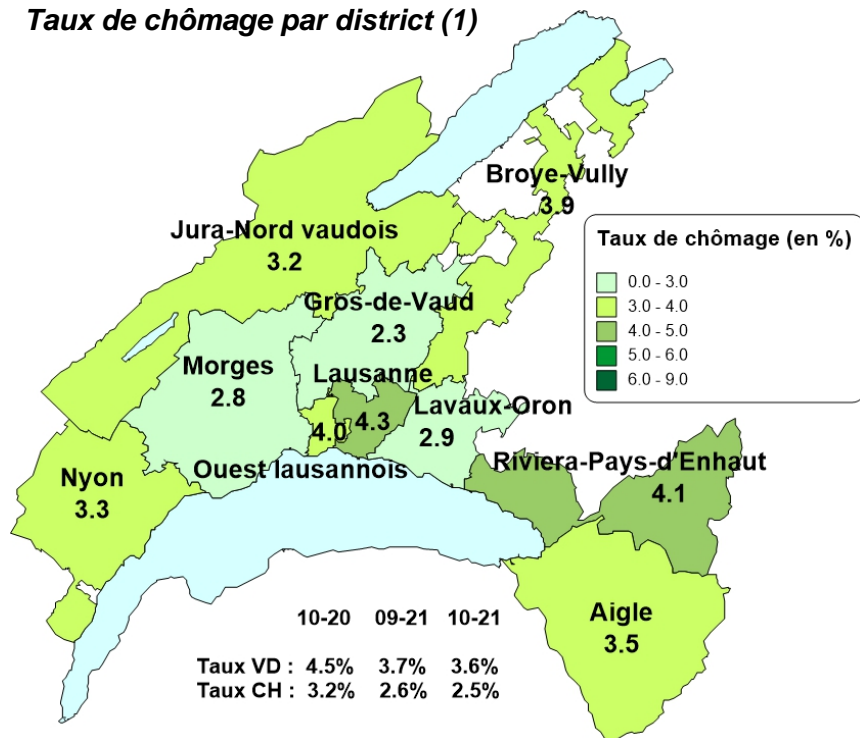
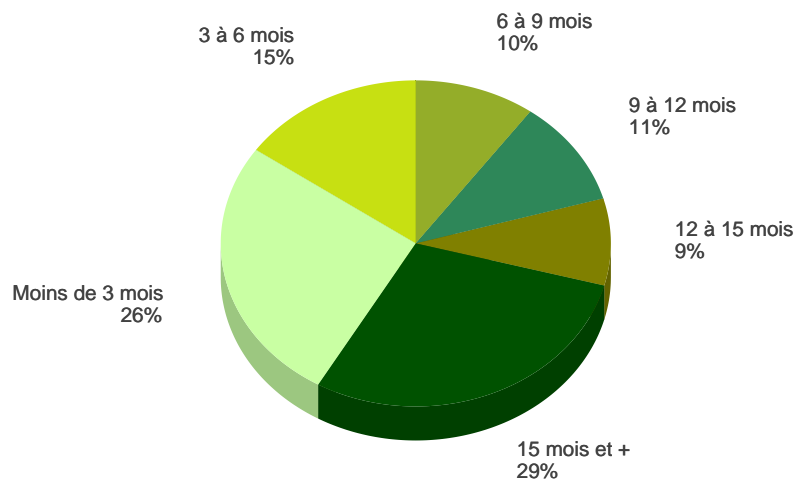


Taux de chômage par district (1)



1) Dès le mois de juin 2016, et ce rétroactivement depuis janvier 2014, le calcul du taux de chômage se base sur les chiffres de la population active du Relevé structurel 2015-2017.

Demandeurs d'emploi selon la durée de recherche d'emploi



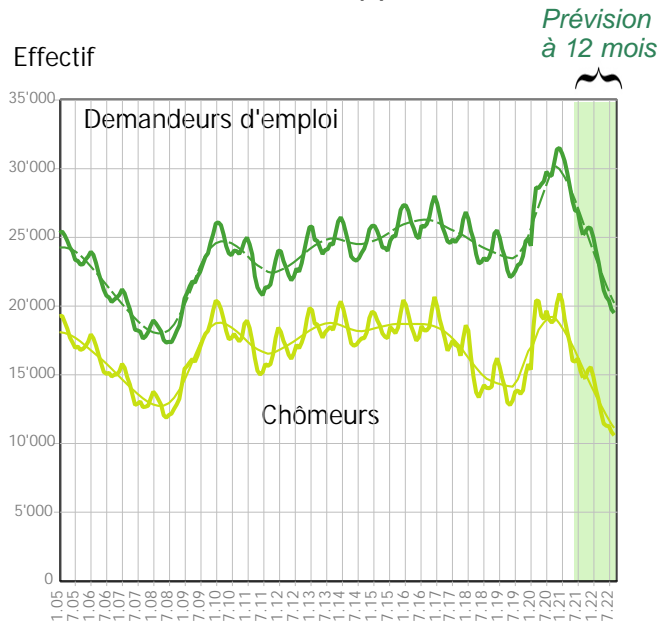
Effectifs en fin de mois		Demandeurs d'emploi(1)	var. mensuelle	var. annuelle	Chômeurs (2)	var. mensuelle	var. annuelle
Total		25'183	-3%	-15%	14'782	-4%	-21%
Taux (Population active RS 2012-2014: 396916)		6.1%			3.6%		
Selon le sexe	Hommes	13'097	-3%	-16%	8'054	-4%	-22%
	Femmes	12'086	-3%	-13%	6'728	-4%	-20%
Selon l'origine	Suisse	12'707	-3%	-15%	7'645	-4%	-22%
	UE 27 depuis 2020	8'130	-2%	-15%	4'633	-2%	-20%
	Hors UE	4'346	-3%	-13%	2'504	-4%	-20%
Selon l'âge	Moins de 20 ans	572	-6%	-4%	165	-33%	-23%
	20 à 29 ans	4'529	-4%	-26%	2'916	-6%	-32%
	30 à 39 ans	7'023	-3%	-16%	4'198	-2%	-21%
	40 à 49 ans	6'023	-2%	-13%	3'491	-2%	-19%
	50 à 59 ans	5'259	-2%	-9%	2'942	-3%	-18%
	60 ans et plus	1'777	-2%	+4%	1'070	-4%	-4%
Selon la formation	Sans formation professionnelle	6'355	-1%	-14%	3'213	-2%	-23%
	CFC ou maturité fédérale	10'489	-3%	-15%	6'300	-4%	-22%
	Maîtrise fédérale, HES, université	8'289	-4%	-14%	5'236	-4%	-19%
Selon la profession recherchée	Non renseigné	50	-7%	-39%	33	+3%	-35%
	Professions du commerce de détail	2'124	-2%	-13%	1'232	-5%	-21%
	Employés de commerce, de bureau	2'003	-4%	-10%	1'325	-6%	-17%
	Services de nettoyage et conciergerie	1'941	+0%	-6%	909	+2%	-14%
	Cadres de direction	1'573	-4%	-6%	1'110	-3%	-11%
	Spécialistes et auxiliaires de la restauration et barmen	1'398	-1%	-22%	737	+2%	-31%
	Métiers qualifiés du bâtiment, sauf électriciens	1'036	-2%	-28%	524	-6%	-36%
	Professions de la finances et comptabilité	982	-2%	-15%	710	-2%	-17%
	Manœuvres dans l'industrie, manutentionnaires	886	-1%	-3%	506	+2%	-10%
	Professions du marketing et des relations publiques	798	-4%	-18%	561	-3%	-24%
	Auxiliaires de soins, gardes d'enfants	774	-5%	-6%	383	-5%	-11%
Professions de la santé	737	-3%	-8%	423	-3%	-8%	
Informaticiens, techniciens TIC	716	-5%	-21%	526	-4%	-24%	
Flux mensuels		Demandeurs d'emploi(1)	var. mensuelle	var. annuelle	Chômeurs (2)	var. mensuelle	var. annuelle
Nouvelles inscriptions		2'601	-7%	-22%	1'459	-16%	-25%
Transfert de demandeur d'emploi non chômeur à chômeur					2'348		
Transfert de chômeur à demandeur d'emploi non chômeur					-2'270		
Annulations de dossiers		3'339	-12%	-1%	2'082	-10%	-9%
Solde		-738			-2'815		
Selon le motif d'annulation							
	Retour vers l'emploi	1'968	-19%	-4%	1'224	-18%	-12%
	Autres motifs	1'371	-0%	+4%	858	+5%	-3%

(1) Toute personne inscrite à un office régional de placement (ORP).

(2) Tout demandeur d'emploi qui ne travaille pas et est disponible de suite en vue d'un placement.

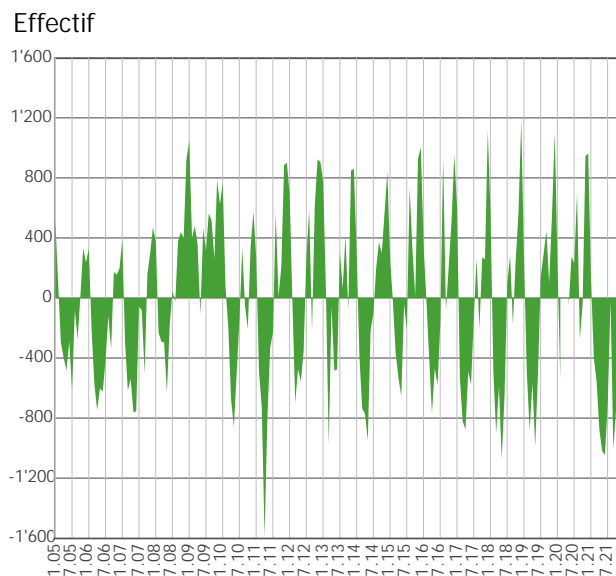
Sources: STATVD - PISE, PLASTA - SECO, Service de l'emploi du canton de Vaud

Evolution des effectifs (2)

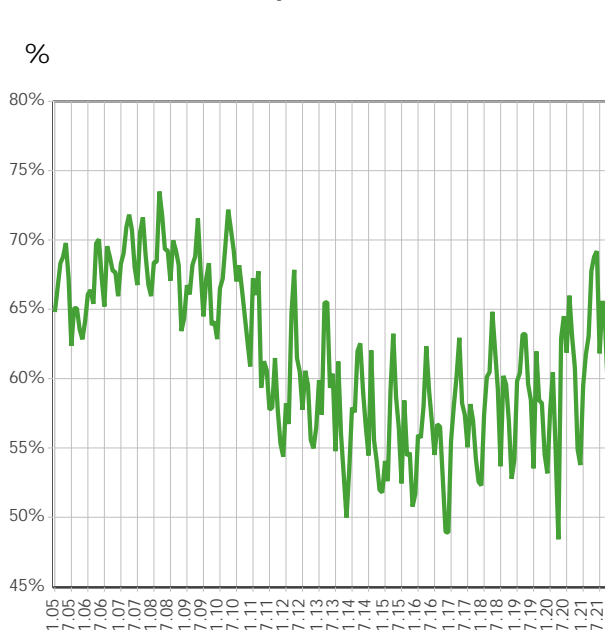


2) Effectifs mensuels et valeurs désaisonnalisées

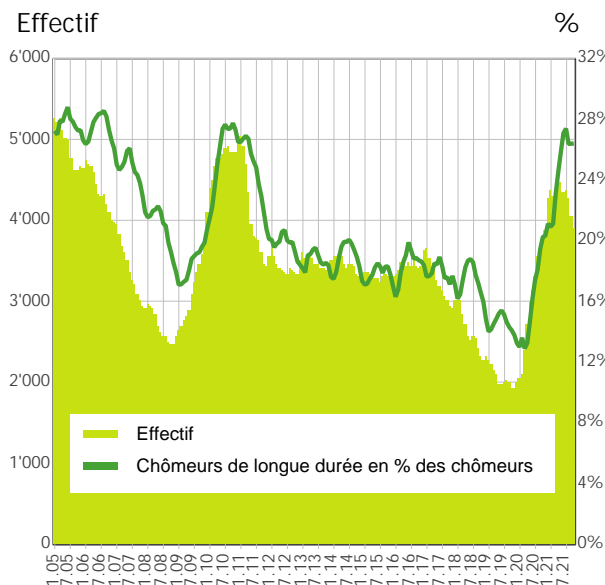
Demandeurs d'emploi: inscription moins annulations



Taux de retour à l'emploi des demandeurs d'emploi

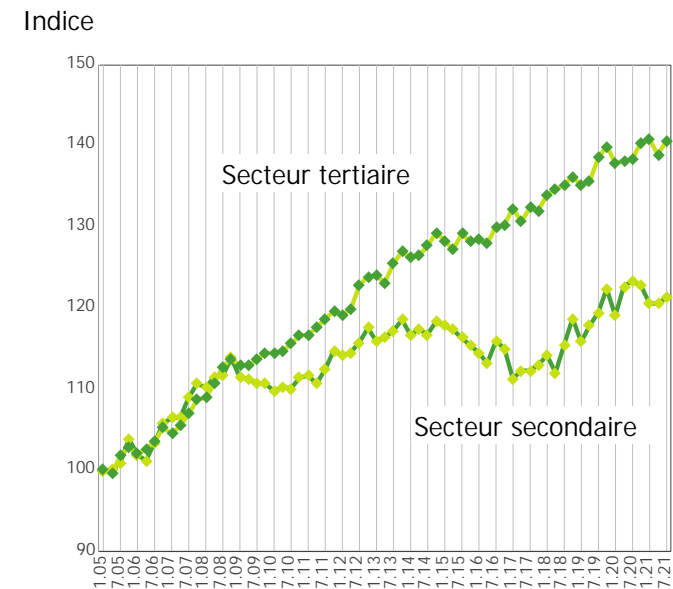


Chômeurs de longue durée (3)

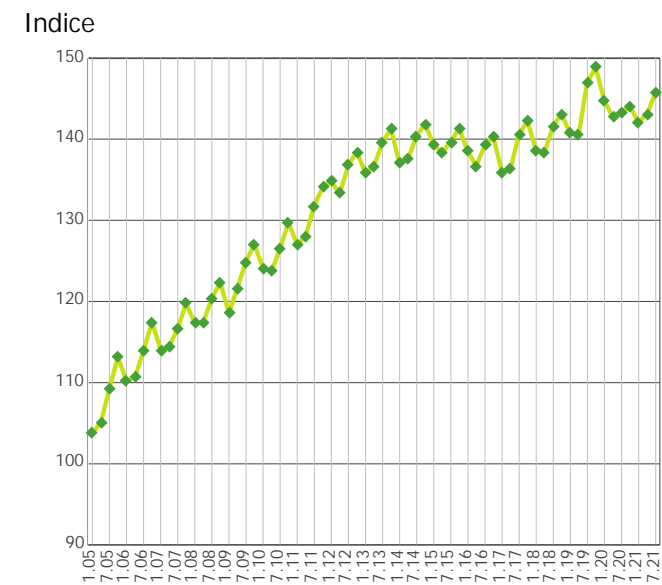


3) Personnes ayant un durée de chômage de plus d'une année

Indice de l'emploi dans les secteurs secondaire et tertiaire* (100 = janvier 2004)



Indice de l'emploi dans la construction* (100 = janvier 2004)



Sources*: OFS, Fédération vaudoise des entrepreneurs