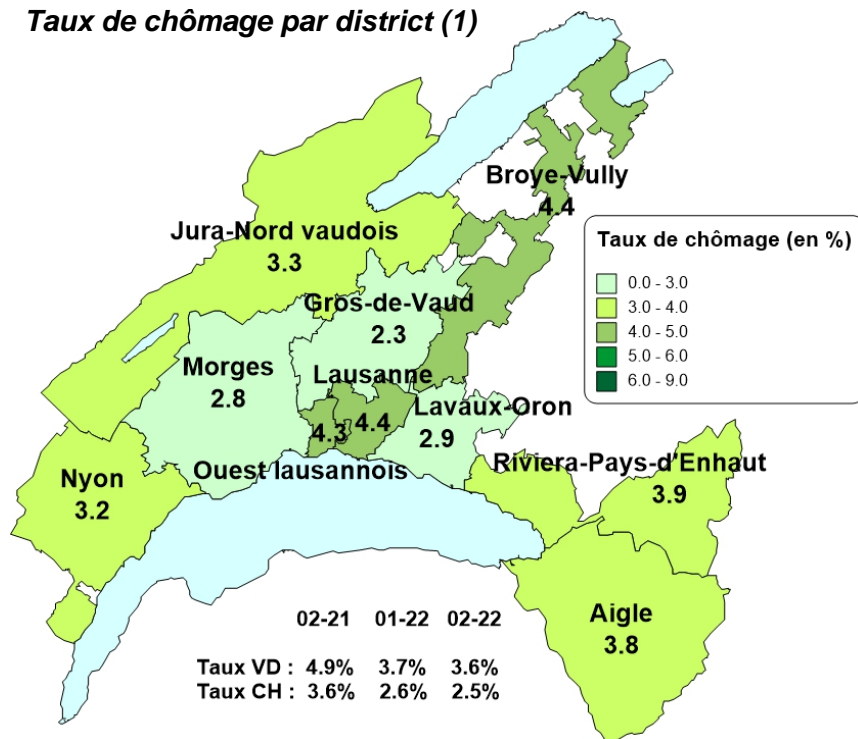
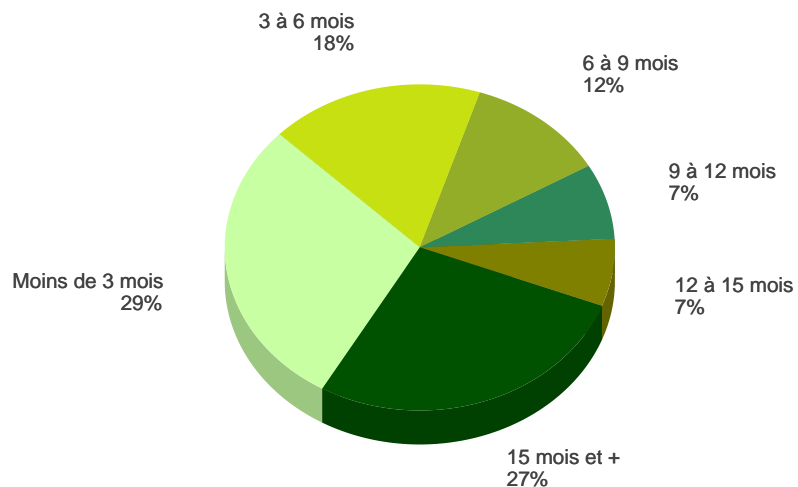


## Taux de chômage par district (1)



1) Dès le mois de juin 2016, et ce rétroactivement depuis janvier 2014, le calcul du taux de chômage se base sur les chiffres de la population active du Relevé structurel 2015-2017.

## Demandeurs d'emploi selon la durée de recherche d'emploi



Effectifs en fin de mois		Demandeurs d'emploi(1)	var. mensuelle	var. annuelle	Chômeurs (2)	var. mensuelle	var. annuelle
Total		25'178	-2%	-19%	15'032	-3%	-26%
Taux (Population active RS 2015-2017: 415714)		6.1%			3.6%		
Selon le sexe	Hommes	13'478	-3%	-21%	8'559	-5%	-27%
	Femmes	11'700	-1%	-17%	6'473	-0%	-25%
Selon l'origine	Suisse	12'370	-1%	-19%	7'486	-1%	-26%
	UE 27 depuis 2020	8'340	-3%	-20%	4'862	-6%	-27%
Selon l'âge	Hors UE	4'468	-1%	-16%	2'684	-3%	-25%
	Moins de 20 ans	515	-2%	-2%	147	-3%	-16%
	20 à 29 ans	4'472	-1%	-30%	2'928	+0%	-35%
	30 à 39 ans	7'141	-2%	-18%	4'328	-4%	-25%
	40 à 49 ans	6'001	-3%	-18%	3'529	-4%	-25%
	50 à 59 ans	5'204	-2%	-17%	2'973	-3%	-26%
Selon la formation	60 ans et plus	1'845	+1%	-1%	1'127	-2%	-10%
	Sans formation professionnelle	6'842	-1%	-17%	3'768	-4%	-25%
	CFC ou maturité fédérale	10'276	-2%	-22%	6'269	-3%	-29%
	Maîtrise fédérale, HES, université	7'998	-1%	-18%	4'965	-2%	-24%
Selon la profession recherchée	Non renseigné	62	-23%	+32%	30	-30%	+7%
	Professions du commerce de détail	2'125	+1%	-16%	1'279	+3%	-24%
	Services de nettoyage et conciergerie	1'910	+2%	-14%	919	+1%	-21%
	Employés de commerce, de bureau	1'896	-2%	-12%	1'197	-1%	-21%
	Cadres de direction	1'557	-2%	-13%	1'093	-2%	-20%
	Métiers qualifiés du bâtiment, sauf électriciens	1'431	-8%	-26%	893	-14%	-31%
Spécialistes et auxiliaires de la restauration et barmen	Professions de la finances et comptabilité	905	-1%	-20%	642	-2%	-25%
	Manœuvres dans l'industrie, manutentionnaires	887	-1%	-9%	527	-2%	-18%
	Professions du marketing et des relations publiques	824	+1%	-15%	559	-2%	-20%
	Auxiliaires de soins, gardes d'enfants	736	+1%	-6%	364	+3%	-3%
	Professions de la santé	694	+0%	-11%	377	-1%	-14%
	Informaticiens, techniciens TIC	646	-7%	-25%	471	-8%	-29%

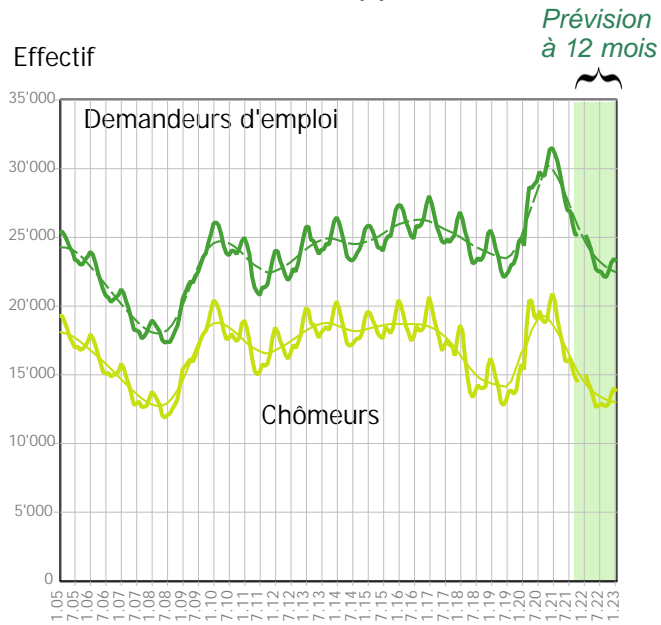
Flux mensuels		Demandeurs d'emploi(1)	var. mensuelle	var. annuelle	Chômeurs (2)	var. mensuelle	var. annuelle
Nouvelles inscriptions		2'592	-16%	+2%	1'542	-20%	+3%
Transfert de demandeur d'emploi non chômeur à chômeur					2'044		
Transfert de chômeur à demandeur d'emploi non chômeur					-2'090		
Annulations de dossiers		3'038	-6%	+4%	1'956	-9%	-1%
Solde		-446			-2'550		
Selon le motif d'annulation	Retour vers l'emploi	1'859	-7%	+3%	1'238	-8%	-1%
	Autres motifs	1'179	-5%	+5%	718	-10%	-2%

(1) Toute personne inscrite à un office régional de placement (ORP).

(2) Tout demandeur d'emploi qui ne travaille pas et est disponible de suite en vue d'un placement.

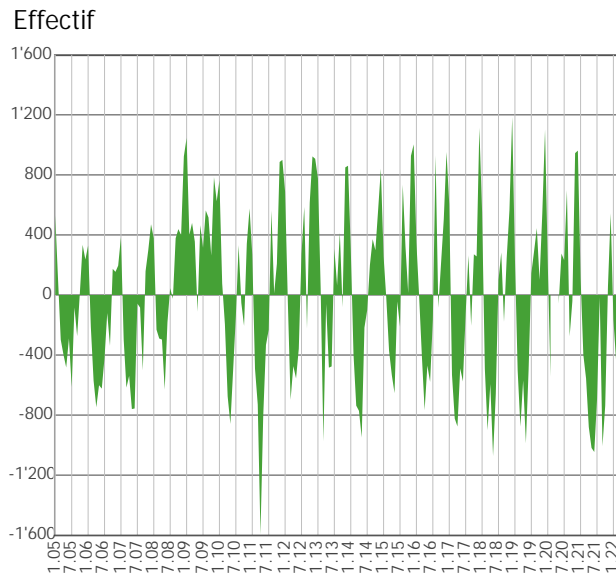
Sources: STATVD - PISE, PLASTA - SECO, Service de l'emploi du canton de Vaud

Evolution des effectifs (2)

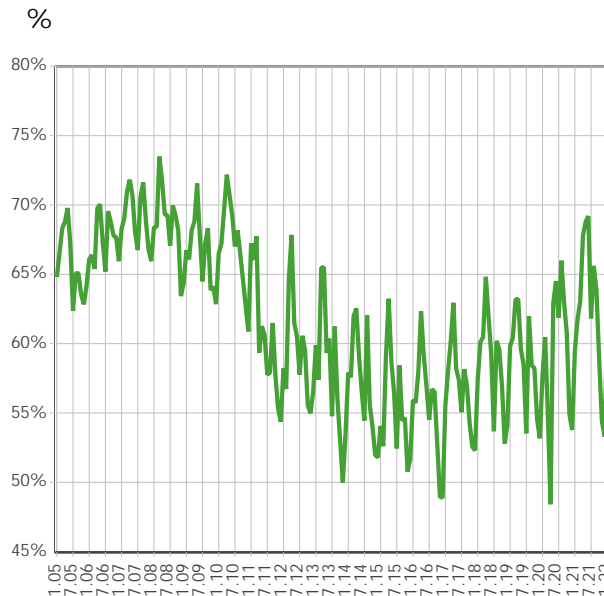


2) Effectifs mensuels et valeurs désaisonnalisées

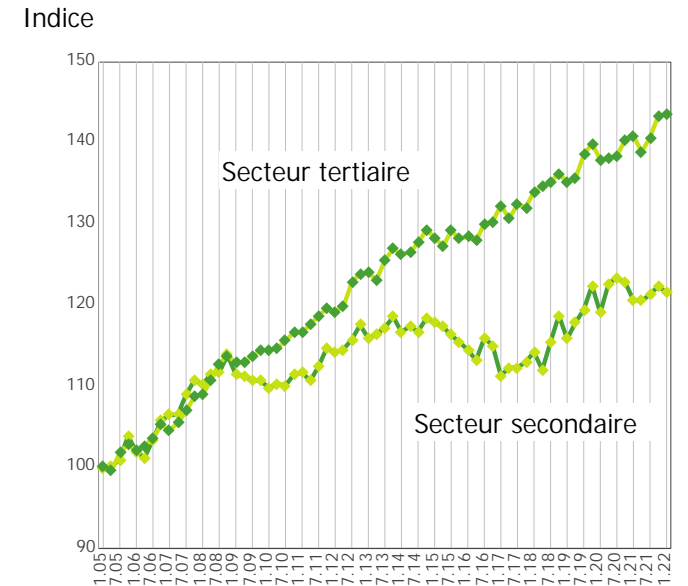
Demandeurs d'emploi: inscription moins annulations



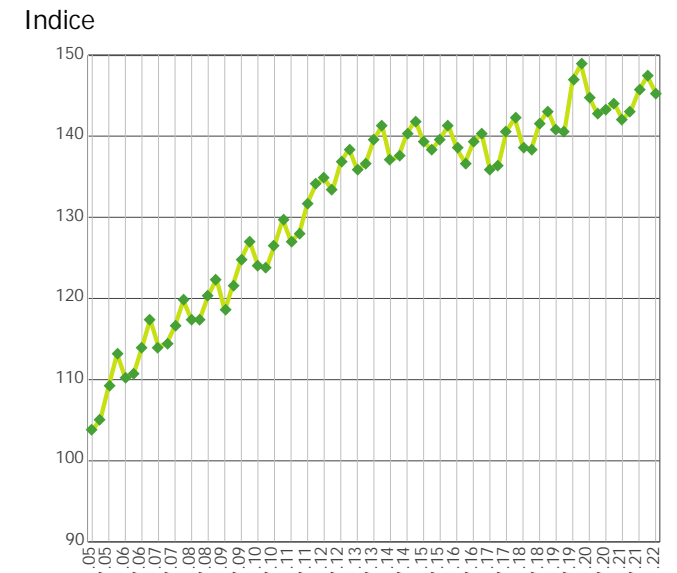
Taux de retour à l'emploi des demandeurs d'emploi



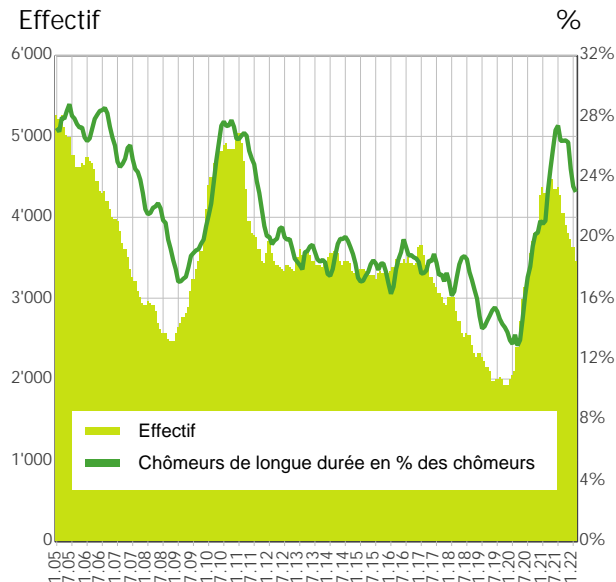
Indice de l'emploi dans les secteurs secondaire et tertiaire\* (100 = janvier 2004)



Indice de l'emploi dans la construction\* (100 = janvier 2004)



Chômeurs de longue durée (3)



3) Personnes ayant une durée de chômage de plus d'une année

Sources\*: OFS, Fédération vaudoise des entrepreneurs