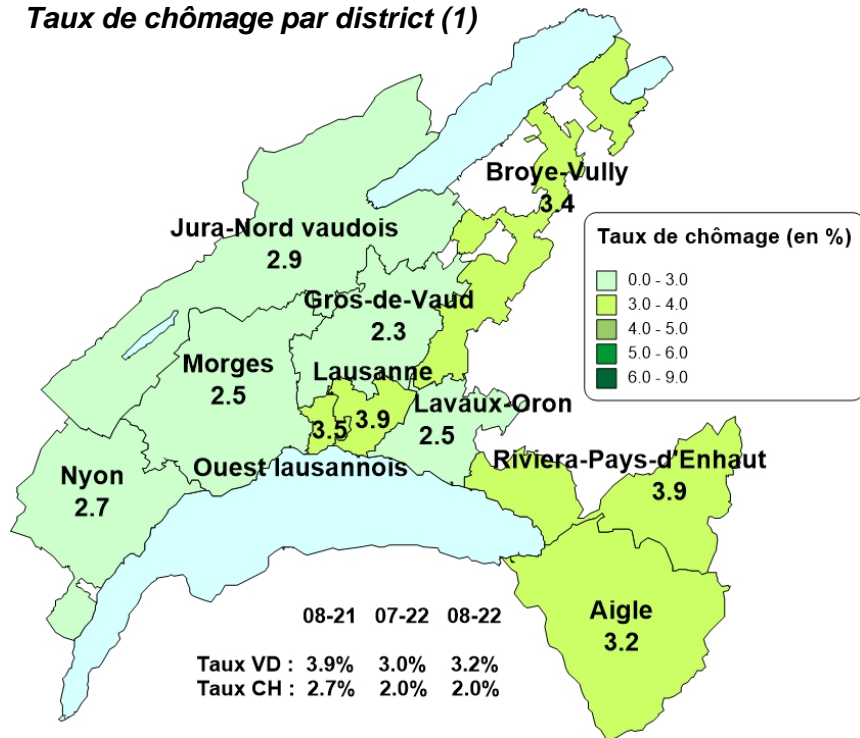
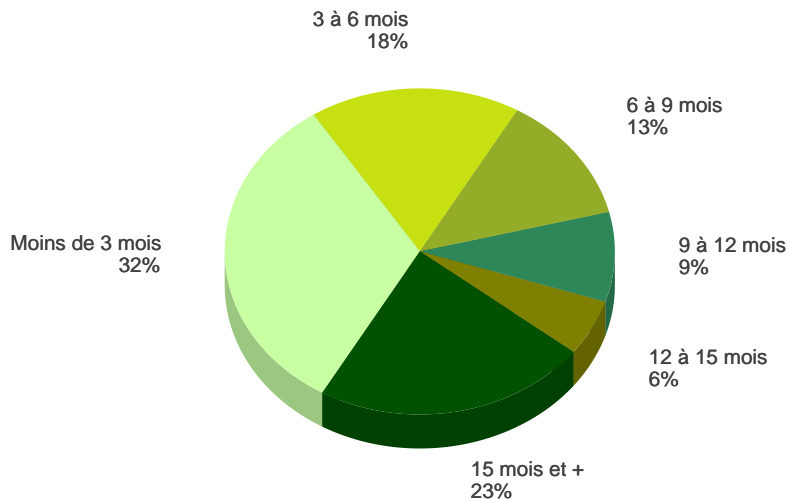


Taux de chômage par district (1)



1) Dès le mois de juin 2022, et ce rétroactivement depuis janvier 2020, le calcul du taux de chômage se base sur les chiffres de la population active du Relevé structurel 2018-2020.

Demandeurs d'emploi selon la durée de recherche d'emploi



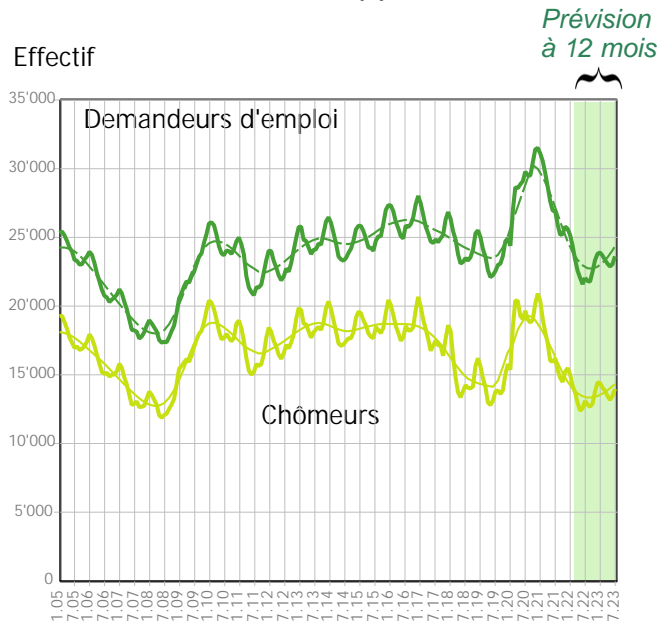
Effectifs en fin de mois		Demandeurs d'emploi(1)	var. mensuelle	var. annuelle	Chômeurs (2)	var. mensuelle	var. annuelle
Total		22'066	+2%	-18%	13'126	+5%	-19%
Taux (Population active RS 2018-2020: 414'182)		5.3%			3.2%		
Selon le sexe	Hommes	11'221	+2%	-20%	7'076	+4%	-20%
	Femmes	10'845	+2%	-15%	6'050	+5%	-17%
Selon l'origine	Suisse	11'246	+2%	-18%	6'926	+5%	-18%
	UE 27 depuis 2020	6'854	+2%	-20%	3'801	+2%	-23%
	Hors UE	3'966	+3%	-15%	2'399	+7%	-12%
Selon l'âge	Moins de 20 ans	463	+118%	-22%	301	+143%	-26%
	20 à 29 ans	3'926	+5%	-21%	2'619	+12%	-18%
	30 à 39 ans	6'405	+1%	-15%	3'828	+3%	-15%
	40 à 49 ans	5'145	-0%	-20%	2'966	+1%	-20%
	50 à 59 ans	4'440	-1%	-20%	2'428	-1%	-24%
	60 ans et plus	1'687	+0%	-9%	984	+0%	-16%
Selon la formation	Sans formation professionnelle	5'540	+4%	-17%	2'981	+5%	-18%
	CFC ou maturité fédérale	9'087	+3%	-20%	5'484	+7%	-21%
	Maîtrise fédérale, HES, université	7'343	-0%	-17%	4'605	+1%	-18%
	Non renseigné	96	+14%	+63%	56	+30%	+65%
Selon la profession recherchée	Professions du commerce de détail	1'837	+1%	-19%	1'059	+5%	-21%
	Employés de commerce, de bureau	1'820	+4%	-15%	1'193	+8%	-19%
	Services de nettoyage et conciergerie	1'778	+3%	-11%	823	+7%	-11%
	Cadres de direction	1'438	+1%	-16%	1'015	-1%	-17%
	Spécialistes et auxiliaires de la restauration et barmen	1'079	+4%	-26%	575	+5%	-22%
	Métiers qualifiés du bâtiment, sauf électriciens	899	+1%	-23%	498	+5%	-22%
	Professions de la finances et comptabilité	799	-2%	-21%	574	+0%	-21%
	Manœuvres dans l'industrie, manutentionnaires	766	+2%	-17%	451	+3%	-17%
	Auxiliaires de soins, gardes d'enfants	747	+1%	-14%	391	+18%	-13%
	Professions du marketing et des relations publiques	727	-1%	-14%	491	-1%	-15%
	Professions de la santé	652	+2%	-14%	372	+4%	-14%
	Spécialistes de l'enseignement	631	-1%	-16%	328	+5%	-9%
Flux mensuels		Demandeurs d'emploi(1)	var. mensuelle	var. annuelle	Chômeurs (2)	var. mensuelle	var. annuelle
Nouvelles inscriptions		3'528	+32%	+13%	2'267	+62%	+17%
Transfert de demandeur d'emploi non chômeur à chômeur					2'326		
Transfert de chômeur à demandeur d'emploi non chômeur					-2'069		
Annulations de dossiers		3'063	-3%	-3%	1'955	+1%	-2%
Solde		465			-1'500		
Selon le motif d'annulation	Retour vers l'emploi	1'882	+11%	-9%	1'236	+19%	-7%
	Autres motifs	1'181	-19%	+9%	719	-20%	+8%

(1) Toute personne inscrite à un office régional de placement (ORP).

(2) Tout demandeur d'emploi qui ne travaille pas et est disponible de suite en vue d'un placement.

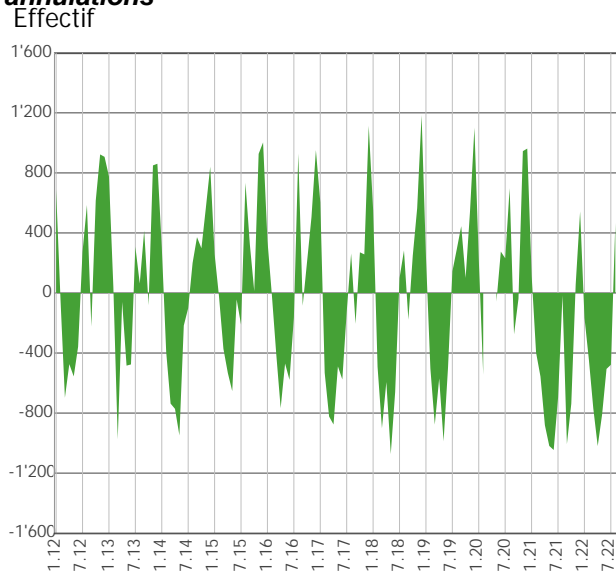
Sources: STATVD - PISE, PLASTA - SECO, DGEM

Evolution des effectifs (2)

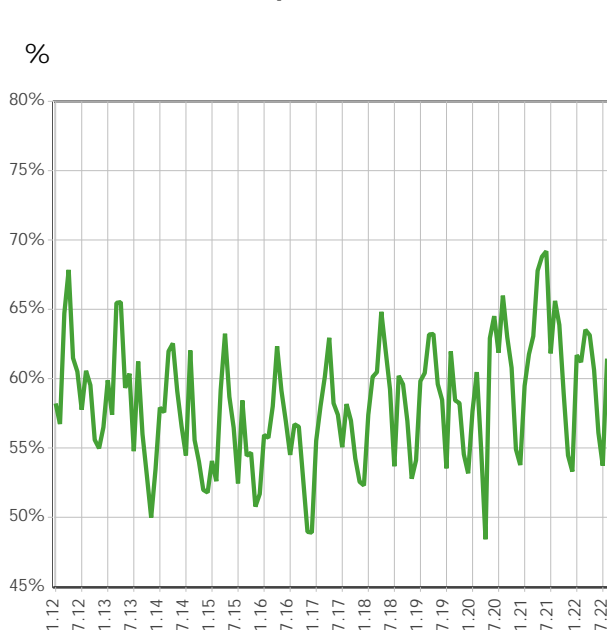


2) Effectifs mensuels et valeurs désaisonnalisées

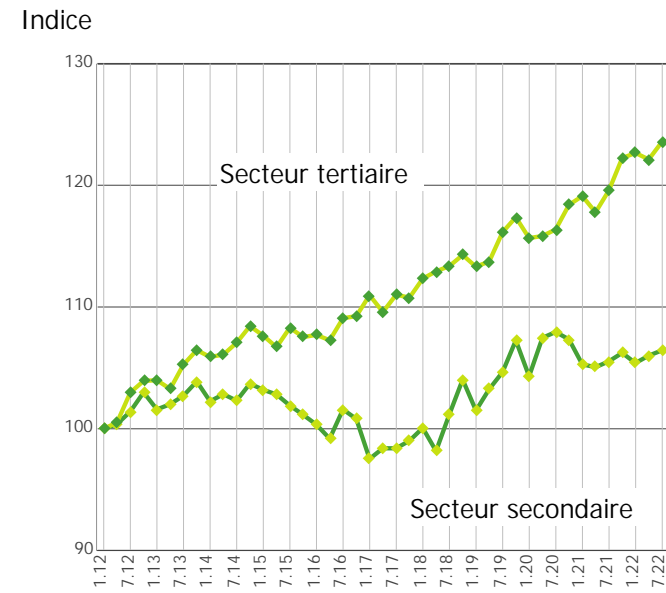
Demandeurs d'emploi: inscriptions moins annulations



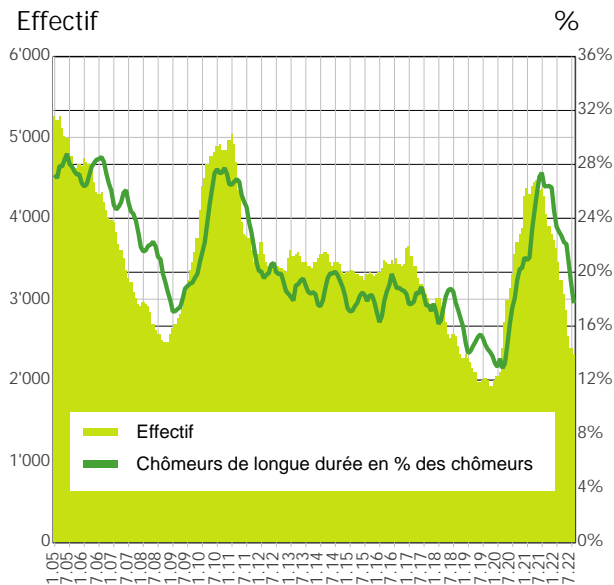
Taux de retour à l'emploi des demandeurs d'emploi



Indice de l'emploi dans les secteurs secondaire et tertiaire* (100 = janvier 2012)

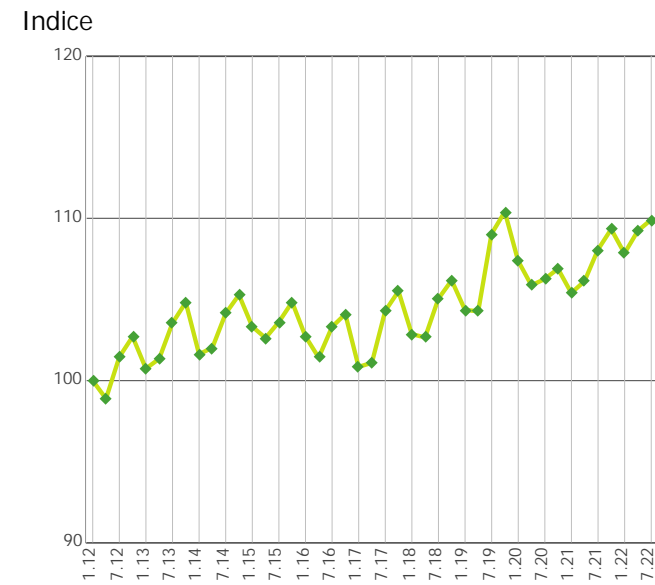


Chômeurs de longue durée (3)



3) Personnes ayant un durée de chômage de plus d'une année

Indice de l'emploi dans la construction* (100 = janvier 2012)



Sources*: OFS, Fédération vaudoise des entrepreneurs