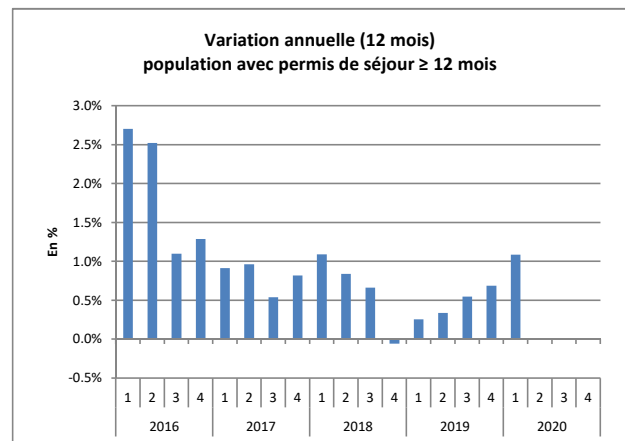
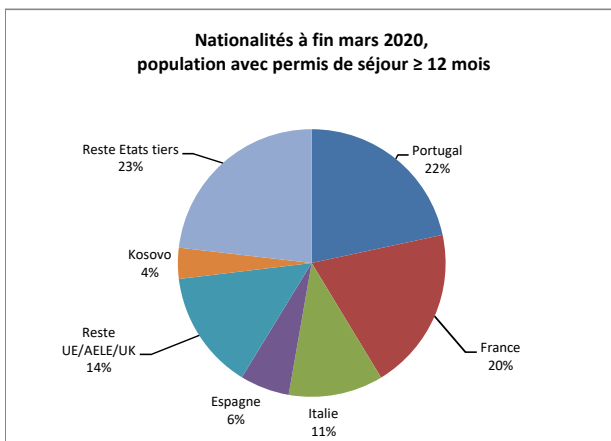


Source des données : Secrétariat d'Etat aux migrations (SEM), Système d'information central sur la migration (SYMIC)

Effectif (1)

	Nombre			Variation en %	
	Fin mars 2019	Fin déc. 2019	Fin mars 2020	12 mois	3 mois
Total population avec permis de séjour ≥ 12 mois	262'588	262'591	265'442	+1.1%	+1.1%
Selon le permis					
Permis C	162'845	164'613	165'758	+1.8%	+0.7%
Permis B	98'174	96'579	98'316	+0.1%	+1.8%
Permis L ≥ 12 mois	1'569	1'399	1'368	-12.8%	-2.2%
Selon la nationalité					
UE/AELE/UK	192'065	191'796	194'046	+1.0%	+1.2%
dont Portugal	58'139	57'377	57'429	-1.2%	+0.1%
dont France	50'259	51'018	52'283	+4.0%	+2.5%
dont Italie	30'274	30'097	30'347	+0.2%	+0.8%
dont Espagne	15'833	15'750	15'899	+0.4%	+0.9%
Etats tiers	70'523	70'795	71'396	+1.2%	+0.8%
dont Kosovo	9'830	9'845	9'948	+1.2%	+1.0%
Total population avec permis de séjour < 12 mois	3'772	3'169	3'073	-18.5%	-3.0%



Bilan démographique (population avec permis de séjour ≥ 12 mois)

	Nombre		Variation en %	
	12 derniers mois	3 derniers mois	12 mois	3 mois
Population début de période	262'588	262'591		
Population fin de période	265'442	265'442		
Variation totale	2'854	2'851	+1.1%	+1.1%
Solde migratoire avec l'étranger	6'969	3'538	-4.1%	-5.8%
Entrées en provenance de l'étranger (2)	20'577	6'537	-4.5%	-1.6%
Réactivations de séjours	2'465	686	-6.4%	+5.5%
Départs à l'étranger (3)	-12'903	-2'783	-6.5%	-0.1%
Autres sorties (4)	-3'170	-902	+2.0%	+20.3%
Solde migratoire avec les autres cantons	-388	-203	-25.1%	-2637.5%
Arrivées d'un autre canton	4'059	966	+6.4%	-16.1%
Départs vers un autre canton	-4'447	-1'169	+2.6%	+2.2%
Solde naturel	2'210	538	+14.9%	+8.2%
Naissances	3'168	797	+15.7%	+4.6%
Décès	-958	-259	+17.7%	-2.3%
Acquisitions de la nationalité suisse	-5'897	-1'010	-25.6%	-49.6%
Bilan compensations techniques (5)	-40	-12	-36.5%	+71.4%

1) Différence entre les données du SEM et celles habituellement publiées par Statistique Vaud : ces données n'incluent ni la population du domaine de l'asile, ni les diplomates et fonctionnaires d'organisations internationales.

2) Y compris les changements de statut (changements de résidents non permanents (L < 12 mois) à résidents permanents (C, B, L ≥ 12 mois)) et les entrées du processus asile.

3) Y compris les changements de statut (changements de résidents permanents (C, B, L ≥ 12 mois) à résidents non permanents (L < 12 mois)).

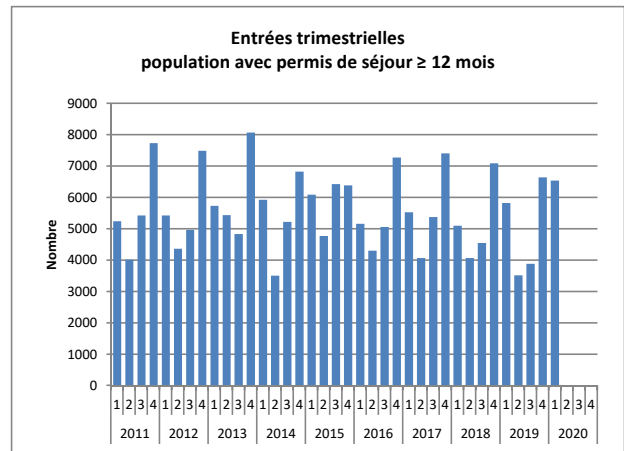
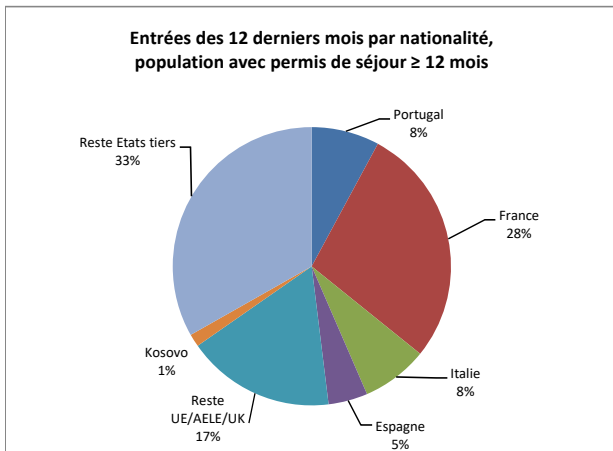
4) Sorties automatisées et suppressions d'autorisations.

5) Mesure du bilan obtenue par calcul. Différence entre la variation observée et les mouvements enregistrés durant la période considérée.

Source des données : Secrétariat d'Etat aux migrations (SEM), Système d'information central sur la migration (SYMIC)

Entrées (1) en provenance de l'étranger selon quelques caractéristiques

	Nombre		Variation en %	
	12 derniers mois	3 derniers mois	12 mois	3 mois
Total population avec permis de séjour ≥ 12 mois	20'577	6'537	-4.5%	-1.6%
Selon la nationalité				
UE/AELE/UK	13'441	4'624	-3.5%	+16.9%
dont Portugal	1'618	482	-7.0%	+7.8%
dont France	5'747	2'071	-0.2%	+17.8%
dont Italie	1'584	559	-8.1%	+26.8%
dont Espagne	941	305	-12.3%	+7.4%
Etats tiers	7'136	1'913	-6.3%	-28.7%
dont Kosovo	302	84	-12.2%	+18.3%
Selon le sexe				
Hommes	9'995	3'125	-4.0%	-7.2%
Femmes	10'582	3'412	-4.9%	+4.2%
Selon l'âge				
0-17 ans	3'388	757	-9.9%	-42.3%
18-24 ans	5'467	2'094	-5.3%	-8.2%
25-54 ans	11'085	3'475	-2.7%	+19.5%
55-64 ans	472	175	-2.9%	+90.2%
65 ans et +	165	36	+23.1%	-25.0%
Selon le motif d'immigration				
Activité lucrative	8'184	2'530	+3.5%	+16.4%
Regroupement familial	5'052	1'362	-14.6%	-6.1%
Formation	5'567	2'210	-6.6%	-14.0%
Autres	1'774	435	+1.1%	-2.5%
Total population avec permis de séjour < 12 mois	6'376	1'928	-11.1%	+32.5%



Entrées d'actifs en provenance de l'étranger selon le secteur d'activité, canton de travail = Vaud

	Nombre		Variation en %	
	12 derniers mois	3 derniers mois	12 mois	3 mois
Total actifs avec permis de séjour ≥ 12 mois	8'451	2'504	+4.6%	+14.3%
Secteur agriculture	255	94	+12.3%	+59.3%
Secteur industrie et métiers	1'347	404	+6.1%	+19.9%
dont Industrie, arts et métiers	742	220	+4.2%	+22.2%
dont Bâtiment et génie civil	564	171	+6.4%	+16.3%
Secteur services	6'849	2'006	+4.1%	+11.8%
dont Commerce, restauration et hébergement, réparations	2'199	680	+0.3%	+26.2%
dont Banques, assurances, affaires immobilières, agences-conseil	1'901	550	+10.5%	+23.3%
dont Autres services	2'528	705	+2.3%	-5.1%

1) Différence entre les données du SEM et celles habituellement publiées par Statistique Vaud : ces données n'incluent ni la population du domaine de l'asile, ni les diplomates et fonctionnaires d'organisations internationales.