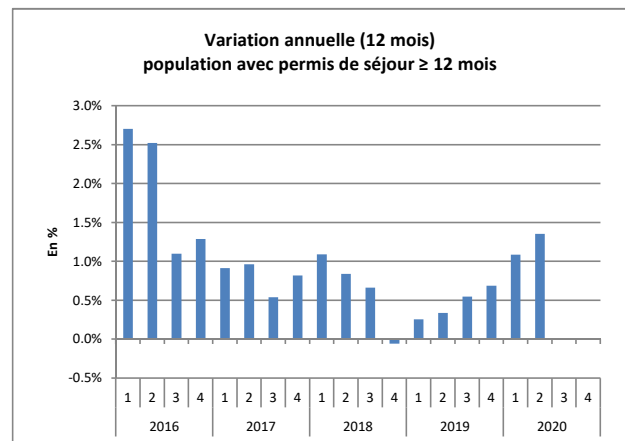
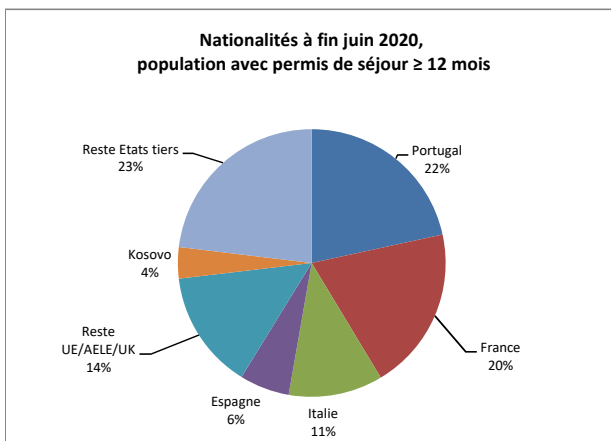


Source des données : Secrétariat d'Etat aux migrations (SEM), Système d'information central sur la migration (SYMIC)

## Effectif (1)

|  | Nombre         |                |                | Variation en % |              |
|--|----------------|----------------|----------------|----------------|--------------|
|  | Fin juin 2019  | Fin mars 2020  | Fin juin 2020  | 12 mois        | 3 mois       |
| <b>Total population avec permis de séjour ≥ 12 mois</b>    | <b>262'546</b> | <b>265'442</b> | <b>266'106</b> | <b>+1.4%</b>   | <b>+0.3%</b> |
| <b>Selon le permis</b>                                     |                |                |                |                |              |
| Permis C   | 163'853        | 165'758        | 167'264        | +2.1%          | +0.9%        |
| Permis B   | 97'206         | 98'316         | 97'498         | +0.3%          | -0.8%        |
| Permis L ≥ 12 mois   | 1'487          | 1'368          | 1'344          | -9.6%          | -1.8%        |
| <b>Selon la nationalité</b>                                |                |                |                |                |              |
| UE/AELE/UK   | 192'113        | 194'046        | 194'646        | +1.3%          | +0.3%        |
| dont Portugal  | 58'102         | 57'429         | 57'383         | -1.2%          | -0.1%        |
| dont France  | 50'455         | 52'283         | 52'692         | +4.4%          | +0.8%        |
| dont Italie  | 30'194         | 30'347         | 30'389         | +0.6%          | +0.1%        |
| dont Espagne   | 15'841         | 15'899         | 16'000         | +1.0%          | +0.6%        |
| Etats tiers  | 70'433         | 71'396         | 71'460         | +1.5%          | +0.1%        |
| dont Kosovo  | 9'845          | 9'948          | 10'029         | +1.9%          | +0.8%        |
| <b>Total population avec permis de séjour &lt; 12 mois</b> | <b>3'905</b>   | <b>3'073</b>   | <b>2'846</b>   | <b>-27.1%</b>  | <b>-7.4%</b> |



## Bilan démographique (population avec permis de séjour ≥ 12 mois)

|   | Nombre           |                 | Variation en % |               |
|---|------------------|-----------------|----------------|---------------|
|   | 12 derniers mois | 3 derniers mois | 12 mois        | 3 mois        |
| <b>Population début de période</b>              | <b>262'546</b>   | <b>265'442</b>  |                |               |
| <b>Population fin de période</b>                | <b>266'106</b>   | <b>266'106</b>  |                |               |
| <b>Variation totale</b>                         | <b>3'560</b>     | <b>664</b>      | <b>+1.4%</b>   | <b>+0.3%</b>  |
| <b>Solde migratoire avec l'étranger</b>         | <b>6'741</b>     | <b>636</b>      | <b>-1.9%</b>   | <b>-82.0%</b> |
| Entrées en provenance de l'étranger (2)         | 20'116           | 3'056           | -4.1%          | -53.3%        |
| Réactivations de séjours                        | 2'336            | 454             | -7.4%          | -33.8%        |
| Départs à l'étranger (3)                        | -12'739          | -2'311          | -5.8%          | -17.0%        |
| Autres sorties (4)                              | -2'972           | -563            | -4.4%          | -37.6%        |
| <b>Solde migratoire avec les autres cantons</b> | <b>-527</b>      | <b>-132</b>     | <b>+57.8%</b>  | <b>-35.0%</b> |
| Arrivées d'un autre canton                      | 3'890            | 752             | -2.1%          | -22.2%        |
| Départs vers un autre canton                    | -4'417           | -884            | +2.5%          | -24.4%        |
| <b>Solde naturel</b>                            | <b>1'840</b>     | <b>271</b>      | <b>-16.6%</b>  | <b>-49.6%</b> |
| Naissances                                      | 2'831            | 541             | -7.5%          | -32.1%        |
| Décès   | -991             | -270            | +15.6%         | +4.2%         |
| <b>Acquisitions de la nationalité suisse</b>    | <b>-4'460</b>    | <b>-104</b>     | <b>-42.8%</b>  | <b>-89.7%</b> |
| <b>Bilan compensations techniques (5)</b>       | <b>-34</b>       | <b>-7</b>       | <b>-46.9%</b>  | <b>-41.7%</b> |

1) Différence entre les données du SEM et celles habituellement publiées par Statistique Vaud : ces données n'incluent ni la population du domaine de l'asile, ni les diplomates et fonctionnaires d'organisations internationales.

2) Y compris les changements de statut (changements de résidents non permanents (L &lt; 12 mois) à résidents permanents (C, B, L ≥ 12 mois)) et les entrées du processus asile.

3) Y compris les changements de statut (changements de résidents permanents (C, B, L ≥ 12 mois) à résidents non permanents (L &lt; 12 mois)).

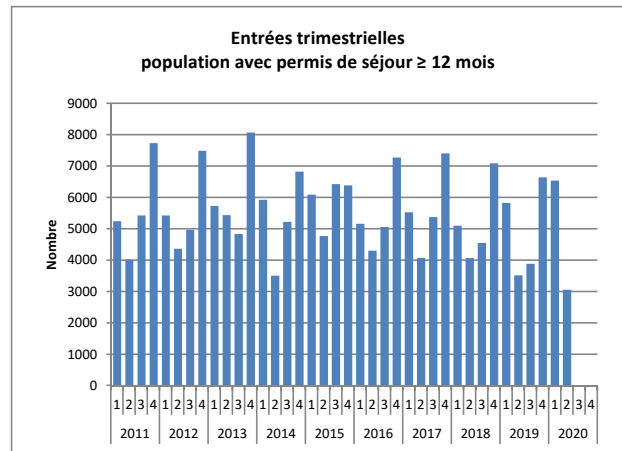
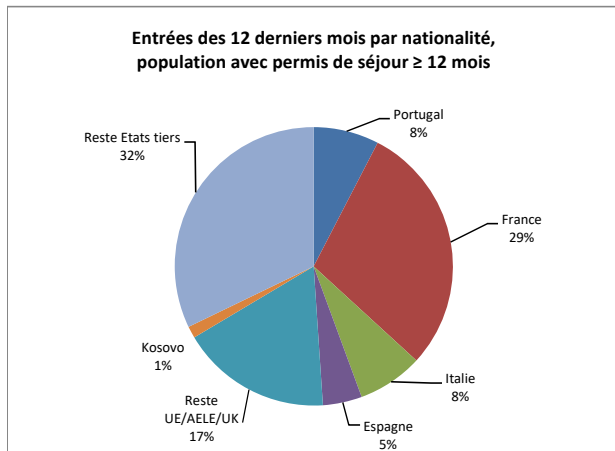
4) Sorties automatisées et suppressions d'autorisations.

5) Mesure du bilan obtenue par calcul. Différence entre la variation observée et les mouvements enregistrés durant la période considérée.

Source des données : Secrétariat d'Etat aux migrations (SEM), Système d'information central sur la migration (SYMIC)

## Entrées (1) en provenance de l'étranger selon quelques caractéristiques

|  | Nombre           |                 | Variation en % |               |
|--|------------------|-----------------|----------------|---------------|
|  | 12 derniers mois | 3 derniers mois | 12 mois        | 3 mois        |
| <b>Total population avec permis de séjour ≥ 12 mois</b>    | <b>20'116</b>    | <b>3'056</b>    | <b>-4.1%</b>   | <b>-53.3%</b> |
| <b>Selon la nationalité</b>                                |                  |                 |                |               |
| UE/AELE/UK   | 13'366           | 2'279           | -1.1%          | -50.7%        |
| dont Portugal  | 1'525            | 277             | -4.4%          | -42.5%        |
| dont France  | 5'880            | 1'069           | +2.9%          | -48.4%        |
| dont Italie  | 1'527            | 260             | -9.5%          | -53.5%        |
| dont Espagne   | 916              | 166             | -12.6%         | -45.6%        |
| Etats tiers  | 6'750            | 777             | -9.6%          | -59.4%        |
| dont Kosovo  | 281              | 52              | -17.8%         | -38.1%        |
| <b>Selon le sexe</b>                                       |                  |                 |                |               |
| Hommes   | 9'798            | 1'450           | -2.3%          | -53.6%        |
| Femmes   | 10'318           | 1'606           | -5.8%          | -52.9%        |
| <b>Selon l'âge</b>   |                  |                 |                |               |
| 0-17 ans   | 3'247            | 398             | -9.3%          | -47.4%        |
| 18-24 ans  | 5'711            | 732             | +2.4%          | -65.0%        |
| 25-54 ans  | 10'524           | 1'794           | -6.3%          | -48.4%        |
| 55-64 ans  | 458              | 89              | -3.0%          | -49.1%        |
| 65 ans et +  | 176              | 43              | +38.6%         | +19.4%        |
| <b>Selon le motif d'immigration</b>                        |                  |                 |                |               |
| Activité lucrative   | 7'622            | 1'214           | -4.6%          | -52.0%        |
| Regroupement familial                                      | 4'918            | 806             | -10.2%         | -40.8%        |
| Formation  | 5'908            | 683             | +1.9%          | -69.1%        |
| Autres   | 1'668            | 353             | -2.8%          | -18.9%        |
| <b>Total population avec permis de séjour &lt; 12 mois</b> | <b>5'726</b>     | <b>1'045</b>    | <b>-18.9%</b>  | <b>-45.8%</b> |



## Entrées d'actifs en provenance de l'étranger selon le secteur d'activité, canton de travail = Vaud

|  | Nombre           |                 | Variation en % |               |
|--|------------------|-----------------|----------------|---------------|
|  | 12 derniers mois | 3 derniers mois | 12 mois        | 3 mois        |
| <b>Total actifs avec permis de séjour ≥ 12 mois</b>              | <b>7'868</b>     | <b>1'298</b>    | <b>-4.5%</b>   | <b>-48.2%</b> |
| <b>Secteur agriculture</b>                                       | <b>265</b>       | <b>62</b>       | <b>+25.6%</b>  | <b>-34.0%</b> |
| <b>Secteur industrie et métiers</b>                              | <b>1'276</b>     | <b>227</b>      | <b>-1.0%</b>   | <b>-43.8%</b> |
| dont Industrie, arts et métiers                                  | 689              | 108             | -1.0%          | -50.9%        |
| dont Bâtiment et génie civil                                     | 553              | 116             | -1.3%          | -32.2%        |
| <b>Secteur services</b>  | <b>6'327</b>     | <b>1'009</b>    | <b>-6.1%</b>   | <b>-49.7%</b> |
| dont Commerce, restauration et hébergement, réparations          | 1'979            | 304             | -11.1%         | -55.3%        |
| dont Banques, assurances, affaires immobilières, agences-conseil | 1'800            | 314             | +4.5%          | -42.9%        |
| dont Autres services   | 2'349            | 362             | -8.8%          | -48.7%        |

1) Différence entre les données du SEM et celles habituellement publiées par Statistique Vaud : ces données n'incluent ni la population du domaine de l'asile, ni les diplomates et fonctionnaires d'organisations internationales.