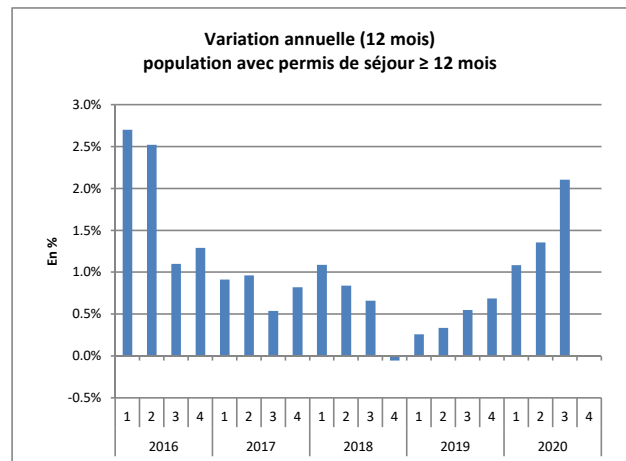
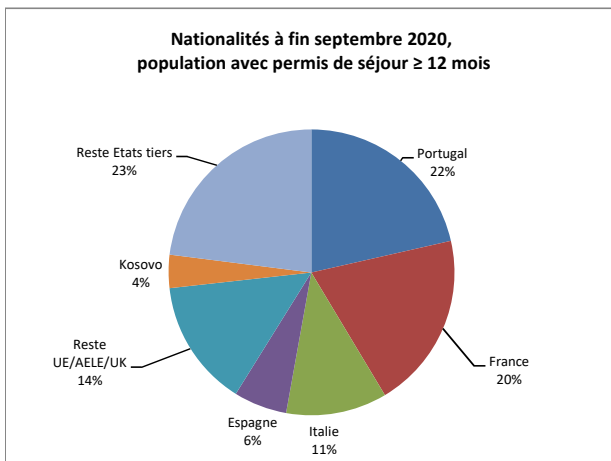


Source des données : Secrétariat d'Etat aux migrations (SEM), Système d'information central sur la migration (SYMIC)

Effectif (1)

	Nombre			Variation en %	
	Fin sept. 2019	Fin juin 2020	Fin sept. 2020	12 mois	3 mois
Total population avec permis de séjour ≥ 12 mois	260'342	266'106	265'828	+2.1%	-0.1%
Selon le permis					
Permis C	164'271	167'264	167'356	+1.9%	+0.1%
Permis B	94'642	97'498	97'095	+2.6%	-0.4%
Permis L ≥ 12 mois	1'429	1'344	1'377	-3.6%	+2.5%
Selon la nationalité					
UE/AELE/UK	190'848	194'646	194'729	+2.0%	+0.0%
dont Portugal	57'662	57'383	57'013	-1.1%	-0.6%
dont France	50'194	52'692	53'036	+5.7%	+0.7%
dont Italie	30'015	30'389	30'391	+1.3%	+0.0%
dont Espagne	15'708	16'000	16'057	+2.2%	+0.4%
Etats tiers	69'494	71'460	71'099	+2.3%	-0.5%
dont Kosovo	9'836	10'029	9'961	+1.3%	-0.7%
Total population avec permis de séjour < 12 mois	3'354	2'846	2'667	-20.5%	-6.3%



Bilan démographique (population avec permis de séjour ≥ 12 mois)

	Nombre		Variation en %	
	12 derniers mois	3 derniers mois	12 mois	3 mois
Population début de période	260'342	266'106		
Population fin de période	265'828	265'828		
Variation totale	5'486	-278	+2.1%	-0.1%
Solde migratoire avec l'étranger				
Entrées en provenance de l'étranger (2)	21'214	4'981	+4.4%	+63.0%
Réactivations de séjours	2'329	539	-7.7%	+18.7%
Départs à l'étranger (3)	-11'546	-3'667	-15.2%	+58.7%
Autres sorties (4)	-2'732	-517	-12.3%	-8.2%
Solde migratoire avec les autres cantons				
Arrivées d'un autre canton	4'016	1'146	-2.7%	+52.4%
Départs vers un autre canton	-4'272	-1'075	-4.5%	+21.6%
Solde naturel				
Naissances	2'832	732	-10.0%	+35.3%
Décès	-1'006	-212	+16.0%	-21.5%
Acquisitions de la nationalité suisse	-5'309	-2'191	-19.2%	+2006.7%
Bilan compensations techniques (5)	-40	-14	-20.0%	+100.0%

1) Différence entre les données du SEM et celles habituellement publiées par Statistique Vaud : ces données n'incluent ni la population du domaine de l'asile, ni les diplomates et fonctionnaires d'organisations internationales.

2) Y compris les changements de statut (changements de résidents non permanents (L < 12 mois) à résidents permanents (C, B, L ≥ 12 mois)) et les entrées du processus asile.

3) Y compris les changements de statut (changements de résidents permanents (C, B, L ≥ 12 mois) à résidents non permanents (L < 12 mois)).

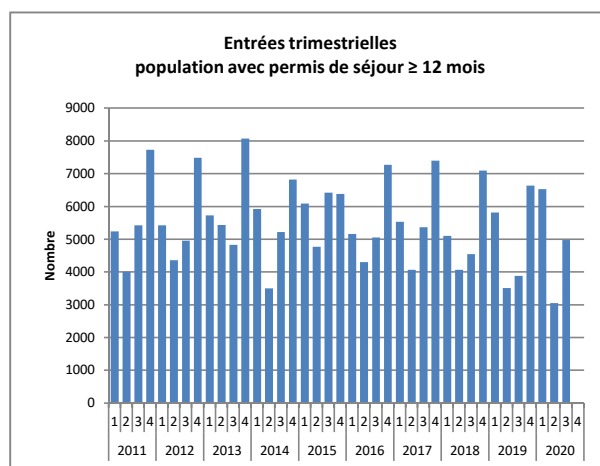
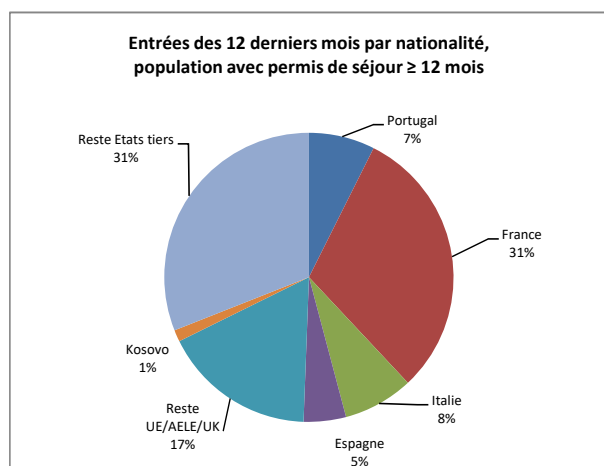
4) Sorties automatisées et suppressions d'autorisations.

5) Mesure du bilan obtenue par calcul. Différence entre la variation observée et les mouvements enregistrés durant la période considérée.

Source des données : Secrétariat d'Etat aux migrations (SEM), Système d'information central sur la migration (SYMIC)

Entrées (1) en provenance de l'étranger selon quelques caractéristiques

	Nombre		Variation en %	
	12 derniers mois	3 derniers mois	12 mois	3 mois
Total population avec permis de séjour ≥ 12 mois	21'214	4'981	+4.4%	+63.0%
Selon la nationalité				
UE/AELE/UK	14'368	3'509	+9.2%	+54.0%
dont Portugal	1'570	364	+1.8%	+31.4%
dont France	6'495	1'597	+17.3%	+49.4%
dont Italie	1'662	402	+2.6%	+54.6%
dont Espagne	1'006	251	+2.8%	+51.2%
Etats tiers	6'846	1'472	-4.4%	+89.4%
dont Kosovo	272	65	-21.6%	+25.0%
Selon le sexe				
Hommes	10'250	2'308	+5.6%	+59.2%
Femmes	10'964	2'673	+3.3%	+66.4%
Selon l'âge				
0-17 ans	3'491	1'025	+4.8%	+157.5%
18-24 ans	6'155	1'048	+13.7%	+43.2%
25-54 ans	10'866	2'689	-0.7%	+49.9%
55-64 ans	517	161	+7.9%	+80.9%
65 ans et +	185	58	+26.7%	+34.9%
Selon le motif d'immigration				
Activité lucrative	8'025	2'107	+2.5%	+73.6%
Regroupement familial	5'098	1'480	-1.6%	+83.6%
Formation	6'373	910	+14.4%	+33.2%
Autres	1'718	484	-0.9%	+37.1%
Total population avec permis de séjour < 12 mois	5'611	1'183	-18.4%	+13.2%



Entrées d'actifs en provenance de l'étranger selon le secteur d'activité, canton de travail = Vaud

	Nombre		Variation en %	
	12 derniers mois	3 derniers mois	12 mois	3 mois
Total actifs avec permis de séjour ≥ 12 mois	8'061	2'069	-1.3%	+59.4%
Secteur agriculture				
	288	73	+31.5%	+17.7%
Secteur industrie et métiers				
dont Industrie, arts et métiers	721	213	+1.4%	+97.2%
dont Bâtiment et génie civil	571	137	+4.4%	+18.1%
Secteur services				
dont Commerce, restauration et hébergement, réparations	2'002	479	-7.3%	+57.6%
dont Banques, assurances, affaires immobilières, agences-conseil	1'818	508	+1.6%	+61.8%
dont Autres services	2'398	588	-5.0%	+62.4%

1) Différence entre les données du SEM et celles habituellement publiées par Statistique Vaud : ces données n'incluent ni la population du domaine de l'asile, ni les diplomates et fonctionnaires d'organisations internationales.