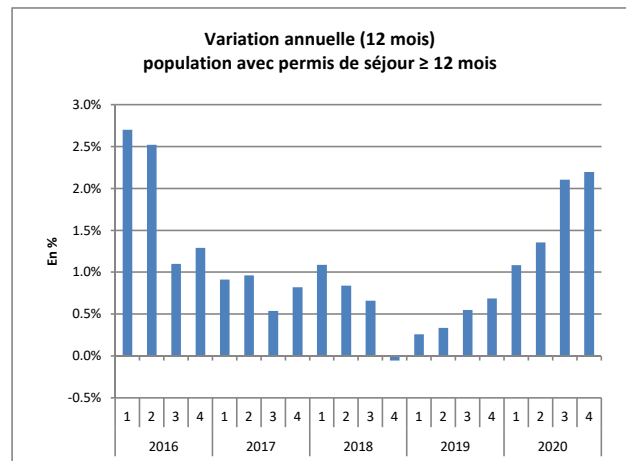
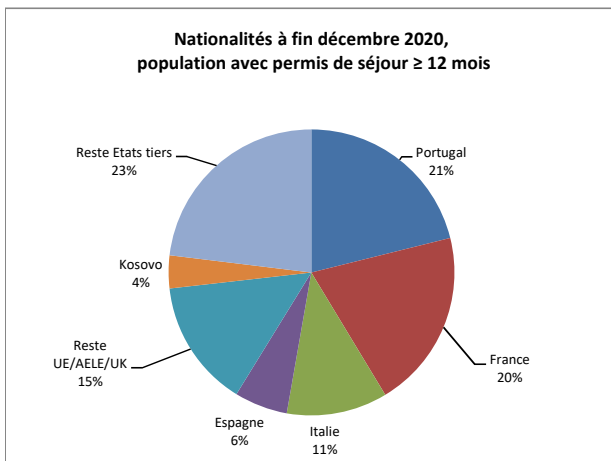


Source des données : Secrétariat d'Etat aux migrations (SEM), Système d'information central sur la migration (SYMIC)

Effectif (1)

	Nombre			Variation en %	
	Fin déc. 2019	Fin sept. 2020	Fin déc. 2020	12 mois	3 mois
Total population avec permis de séjour ≥ 12 mois	262'591	265'828	268'367	+2.2%	+1.0%
Selon le permis					
Permis C	164'613	167'356	167'311	+1.6%	-0.0%
Permis B	96'579	97'095	99'552	+3.1%	+2.5%
Permis L ≥ 12 mois	1'399	1'377	1'504	+7.5%	+9.2%
Selon la nationalité					
UE/AELE/UK	191'796	194'729	196'446	+2.4%	+0.9%
dont Portugal	57'377	57'013	56'713	-1.2%	-0.5%
dont France	51'018	53'036	54'312	+6.5%	+2.4%
dont Italie	30'097	30'391	30'554	+1.5%	+0.5%
dont Espagne	15'750	16'057	16'247	+3.2%	+1.2%
Etats tiers	70'795	71'099	71'921	+1.6%	+1.2%
dont Kosovo	9'845	9'961	9'985	+1.4%	+0.2%
Total population avec permis de séjour < 12 mois	3'169	2'667	2'851	-10.0%	+6.9%



Bilan démographique (population avec permis de séjour ≥ 12 mois)

	Nombre		Variation en %	
	12 derniers mois	3 derniers mois	12 mois	3 mois
Population début de période	262'591	265'828		
Population fin de période	268'367	268'367		
Variation totale	5'776	2'539	+2.2%	+1.0%
Solde migratoire avec l'étranger				
Entrées en provenance de l'étranger (2)	21'629	7'055	+8.9%	+41.6%
Réactivations de séjours	2'163	484	-14.0%	-10.2%
Départs à l'étranger (3)	-11'909	-3'148	-10.9%	-14.2%
Autres sorties (4)	-2'453	-471	-22.2%	-8.9%
Solde migratoire avec les autres cantons				
Arrivées d'un autre canton	3'959	1'095	-3.7%	-4.5%
Départs vers un autre canton	-4'418	-1'290	+2.5%	+20.0%
Solde naturel				
Naissances	2'728	658	-16.0%	-10.1%
Décès	-1'046	-305	+16.1%	+43.9%
Acquisitions de la nationalité suisse	-4'831	-1'526	-21.7%	-30.4%
Bilan compensations techniques (5)	-46	-13	+17.9%	-7.1%

1) Différence entre les données du SEM et celles habituellement publiées par Statistique Vaud : ces données n'incluent ni la population du domaine de l'asile, ni les diplomates et fonctionnaires d'organisations internationales.

2) Y compris les changements de statut (changements de résidents non permanents (L < 12 mois) à résidents permanents (C, B, L ≥ 12 mois)) et les entrées du processus asile.

3) Y compris les changements de statut (changements de résidents permanents (C, B, L ≥ 12 mois) à résidents non permanents (L < 12 mois)).

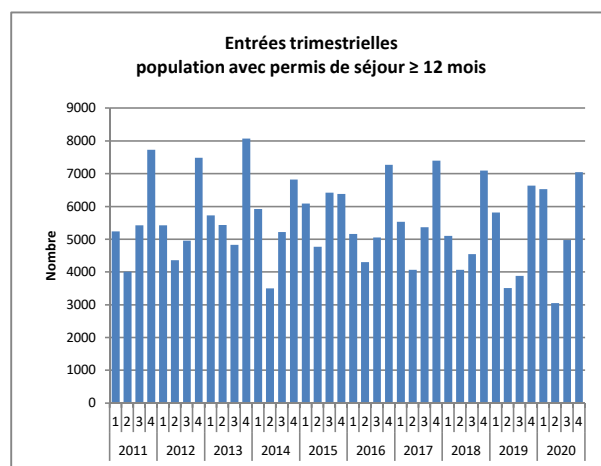
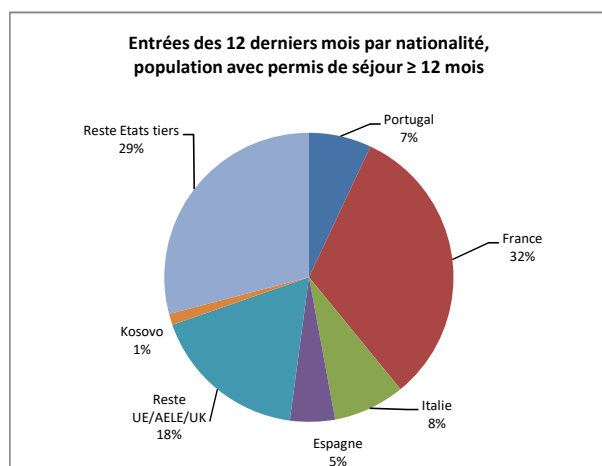
4) Sorties automatisées et suppressions d'autorisations.

5) Mesure du bilan obtenue par calcul. Différence entre la variation observée et les mouvements enregistrés durant la période considérée.

Source des données : Secrétariat d'Etat aux migrations (SEM), Système d'information central sur la migration (SYMIC)

Entrées (1) en provenance de l'étranger selon quelques caractéristiques

	Nombre		Variation en %	
	12 derniers mois	3 derniers mois	12 mois	3 mois
Total population avec permis de séjour ≥ 12 mois	21'629	7'055	+8.9%	+41.6%
Selon la nationalité				
UE/AELE/UK	15'069	4'657	+18.6%	+32.7%
dont Portugal	1'513	390	-3.0%	+7.1%
dont France	6'943	2'206	+30.0%	+38.1%
dont Italie	1'730	509	+12.6%	+26.6%
dont Espagne	1'089	367	+19.1%	+46.2%
Etats tiers	6'560	2'398	-8.4%	+62.9%
dont Kosovo	267	66	-18.8%	+1.5%
Selon le sexe				
Hommes	10'342	3'459	+6.8%	+49.9%
Femmes	11'287	3'596	+10.9%	+34.5%
Selon l'âge				
0-17 ans	3'281	1'101	-2.4%	+7.4%
18-24 ans	6'794	2'920	+33.5%	+178.6%
25-54 ans	10'803	2'845	-0.0%	+5.8%
55-64 ans	554	129	+25.3%	-19.9%
65 ans et +	197	60	+19.4%	+3.4%
Selon le motif d'immigration				
Activité lucrative	7'908	2'057	+1.8%	-2.4%
Regroupement familial	4'904	1'256	-3.5%	-15.1%
Formation	7'089	3'286	+35.7%	+261.1%
Autres	1'728	456	-3.3%	-5.8%
Total population avec permis de séjour < 12 mois	5'705	1'549	-12.3%	+30.9%



Entrées d'actifs en provenance de l'étranger selon le secteur d'activité, canton de travail = Vaud

	Nombre		Variation en %	
	12 derniers mois	3 derniers mois	12 mois	3 mois
Total actifs avec permis de séjour ≥ 12 mois	8'042	2'171	-0.2%	+4.9%
Secteur agriculture				
	278	49	+24.1%	-32.9%
Secteur industrie et métiers				
dont Industrie, arts et métiers	1'326	336	+5.2%	-6.4%
dont Bâtiment et génie civil	554	130	+3.9%	-5.1%
Secteur services				
	6'438	1'786	-2.1%	+9.1%
dont Commerce, restauration et hébergement, réparations	1'911	448	-8.2%	-6.5%
dont Banques, assurances, affaires immobilières, agences-conseil	1'863	491	+3.8%	-3.3%
dont Autres services	2'442	787	-2.4%	+33.8%

1) Différence entre les données du SEM et celles habituellement publiées par Statistique Vaud : ces données n'incluent ni la population du domaine de l'asile, ni les diplomates et fonctionnaires d'organisations internationales.