

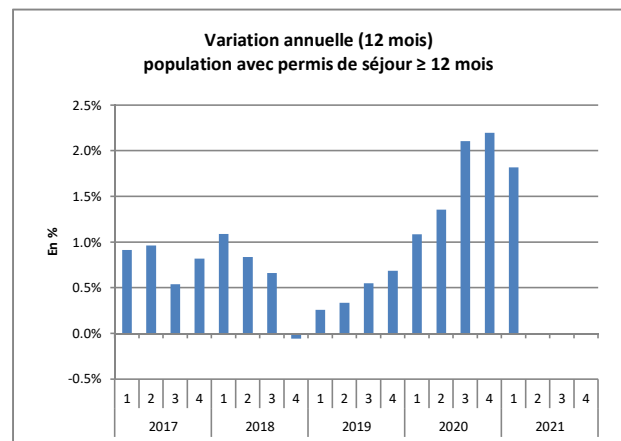
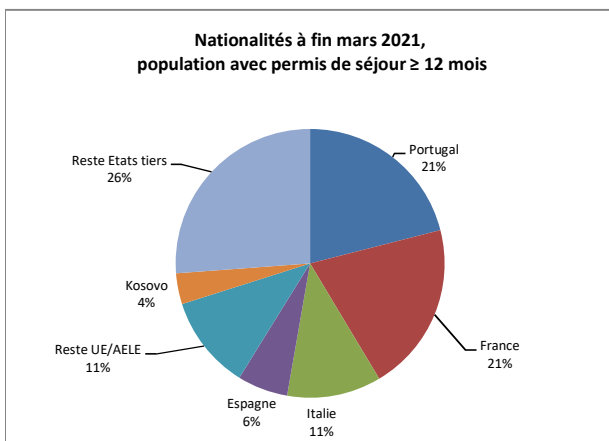
Fiche population résidente étrangère, Vaud

1er trimestre 2021
Mars

Source des données : Secrétariat d'Etat aux migrations (SEM), Système d'information central sur la migration (SYMIC)

Effectif (1)

	Nombre			Variation en %	
	Fin mars 2020	Fin déc. 2020	Fin mars 2021	12 mois	3 mois
Total population avec permis de séjour ≥ 12 mois	265'442	268'367	270'275	+1.8%	+0.7%
Selon le permis					
Permis C	165'758	167'311	168'893	+1.9%	+0.9%
Permis B	98'316	99'552	99'950	+1.7%	+0.4%
Permis L ≥ 12 mois	1'368	1'504	1'432	+4.7%	-4.8%
Selon la nationalité					
UE/AELE	185'514	187'957	189'432	+2.1%	+0.8%
dont Portugal	57'429	56'713	56'822	-1.1%	+0.2%
dont France	52'283	54'312	55'131	+5.4%	+1.5%
dont Italie	30'347	30'554	30'641	+1.0%	+0.3%
dont Espagne	15'899	16'247	16'452	+3.5%	+1.3%
Etats tiers	79'928	80'410	80'843	+1.1%	+0.5%
dont Kosovo	9'948	9'985	10'066	+1.2%	+0.8%
Total population avec permis de séjour < 12 mois	3'073	2'851	2'724	-11.4%	-4.5%



Bilan démographique (population avec permis de séjour ≥ 12 mois)

	Nombre		Variation en %	
	12 derniers mois	3 derniers mois	12 mois	3 mois
Population début de période	265'442	268'367		
Population fin de période	270'275	270'275		
Variation totale	4'833	1'908	+1.8%	+0.7%
Solde migratoire avec l'étranger				
Entrées en provenance de l'étranger (2)	19'512	4'420	-5.2%	-37.3%
Réactivations de séjours	1'938	461	-21.4%	-4.8%
Départs à l'étranger (3)	-11'499	-2'373	-10.9%	-24.6%
Autres sorties (4)	-2'102	-551	-33.7%	+17.0%
Solde migratoire avec les autres cantons				
Arrivées d'un autre canton	3'988	995	-1.7%	-9.1%
Départs vers un autre canton	-4'530	-1'281	+1.9%	-0.7%
Solde naturel				
Naissances	2'611	680	-17.6%	+3.3%
Décès	-1'066	-279	+11.3%	-8.5%
Acquisitions de la nationalité suisse				
	-3'971	-150	-32.7%	-90.2%
Bilan compensations techniques (5)				
	-48	-14	+20.0%	+7.7%

1) Différence entre les données du SEM et celles habituellement publiées par Statistique Vaud : ces données n'incluent ni la population du domaine de l'asile, ni les diplomates et fonctionnaires d'organisations internationales.

2) Y compris les changements de statut (changements de résidents non permanents (L < 12 mois) à résidents permanents (C, B, L ≥ 12 mois)) et les entrées du processus asile.

3) Y compris les changements de statut (changements de résidents permanents (C, B, L ≥ 12 mois) à résidents non permanents (L < 12 mois)).

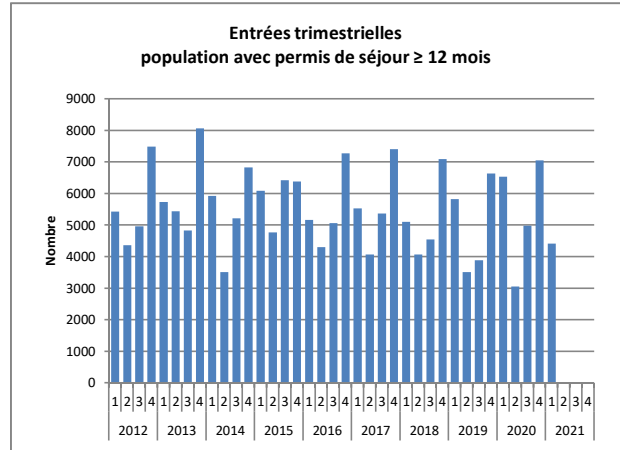
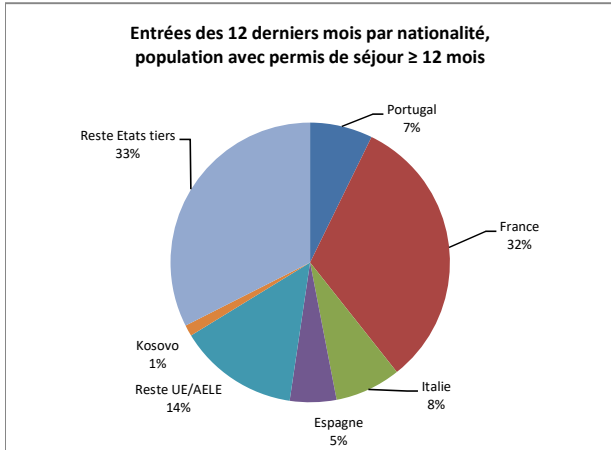
4) Sorties automatisées et suppressions d'autorisations.

5) Mesure du bilan obtenue par calcul. Différence entre la variation observée et les mouvements enregistrés durant la période considérée.

Source des données : Secrétariat d'Etat aux migrations (SEM), Système d'information central sur la migration (SYMIC)

Entrées (1) en provenance de l'étranger selon quelques caractéristiques

	Nombre		Variation en %	
	12 derniers mois	3 derniers mois	12 mois	3 mois
Total population avec permis de séjour ≥ 12 mois	19'512	4'420	-5.2%	-37.3%
Selon la nationalité				
UE/AELE	12'931	2'978	+1.6%	-32.8%
dont Portugal	1'408	377	-13.0%	-3.3%
dont France	6'270	1'398	+9.1%	-36.6%
dont Italie	1'488	317	-6.1%	-37.7%
dont Espagne	1'051	267	+11.7%	-27.2%
Etats tiers	6'581	1'442	-16.2%	-45.1%
dont Kosovo	248	65	-17.9%	-1.5%
Selon le sexe				
Hommes	9'302	2'085	-6.9%	-39.7%
Femmes	10'210	2'335	-3.5%	-35.1%
Selon l'âge				
0-17 ans	3'157	633	-6.8%	-42.5%
18-24 ans	5'637	937	+3.1%	-67.9%
25-54 ans	9'989	2'661	-9.9%	-6.5%
55-64 ans	507	128	+7.4%	-0.8%
65 ans et +	222	61	+34.5%	+1.7%
Selon le motif d'immigration				
Activité lucrative	7'222	1'844	-11.8%	-10.4%
Regroupement familial	4'691	1'149	-7.1%	-8.5%
Formation	5'812	933	+4.4%	-71.6%
Autres	1'787	494	+0.7%	+8.3%
Total population avec permis de séjour < 12 mois	5'146	1'369	-19.3%	-11.6%



Entrées d'actifs en provenance de l'étranger selon le secteur d'activité, canton de travail = Vaud

	Nombre		Variation en %	
	12 derniers mois	3 derniers mois	12 mois	3 mois
Total actifs avec permis de séjour ≥ 12 mois	7'361	1'823	-12.9%	-16.0%
Secteur agriculture				
	288	104	+12.9%	+112.2%
Secteur industrie et métiers				
dont Industrie, arts et métiers	671	160	-9.6%	-15.8%
dont Bâtiment et génie civil	498	115	-11.7%	-11.5%
Secteur services				
dont Commerce, restauration et hébergement, réparations	1'559	328	-29.1%	-26.8%
dont Banques, assurances, affaires immobilières, agences-conseil	1'834	521	-3.5%	+6.1%
dont Autres services	2'277	540	-9.9%	-31.4%

1) Différence entre les données du SEM et celles habituellement publiées par Statistique Vaud : ces données n'incluent ni la population du domaine de l'asile, ni les diplomates et fonctionnaires d'organisations internationales.